
Contenu

[Introduction](#)

[Comment est-ce que je peux installer le CIT200 ?](#)

[Informations connexes](#)

Introduction

Cet article est un parmi une série d'articles pour aider à l'installation, au dépannage et à la maintenance des produits Cisco Small Business (autrefois Linksys Business Series).

Q. [Comment est-ce que je peux installer le CIT200 ?](#)

R.

Le kit téléphonique Internet sans fil de Linksys t'offre toutes les fonctions d'un téléphone normal par Skype. Vous obtiendrez la commodité d'un téléphone sans fil et de tous ses caractéristiques, plus la réception de haute qualité de Voix que vous obtenez de Skype sur votre PC sans être attaché à votre ordinateur.

Pour installer le CIT200, vous devez exécuter ces étapes :

- Télécharger Skype Software

- Télécharger le gestionnaire CIT200

- Installer le plongeur CIT200

Installation du kit téléphonique Internet sans fil

Télécharger le logiciel Skype

Étape 1 :

Téléchargement Skype chez <http://skype.com/download>.

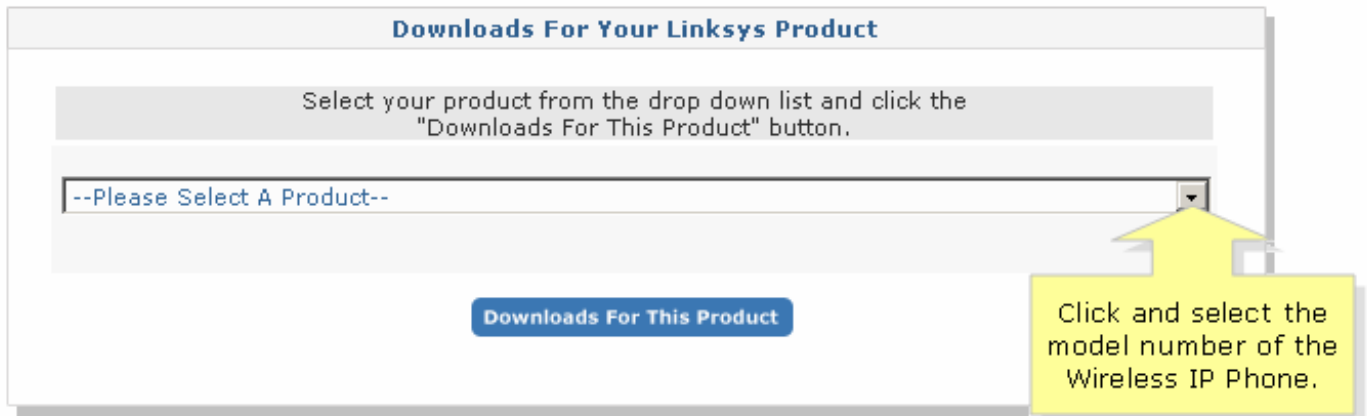
Étape 2 :

Installez le logiciel Skype sur l'ordinateur. Pour des instructions, référez-vous à la documentation de Skype.

Télécharger le gestionnaire CIT200

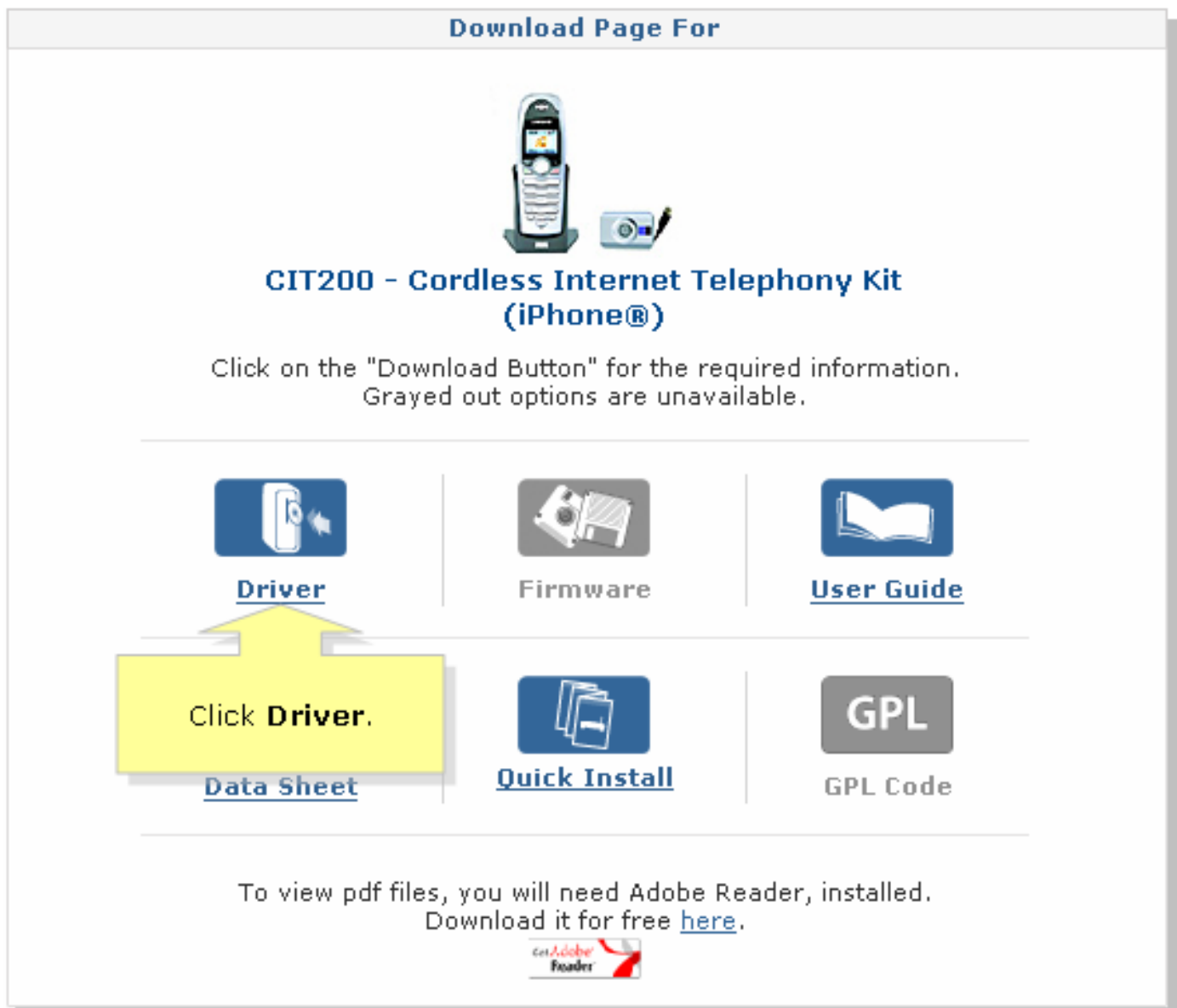
Étape 1 :

Téléchargez le dernier gestionnaire disponible pour le CIT200. Pour aller aux téléchargements de Linksys paginez, [avez cliquez ici](#). Sélectionnez le numéro de version de votre kit téléphonique Internet sans fil, puis les **téléchargements pour ce produit**.



Étape 2 :

Cliquez sur le **gestionnaire** pour aller à la page de gestionnaire de téléchargement.



?

Étape 3 :

Cliquez sur Download pour télécharger le dernier fichier du pilote.

Driver



**CIT200 - Cordless Internet Telephony Kit
(iPhone®)**

Driver Date:	5/19/2006
Driver Release Version:	3.7.0
Driver File Size:	14.3 MB

[Download driver](#)

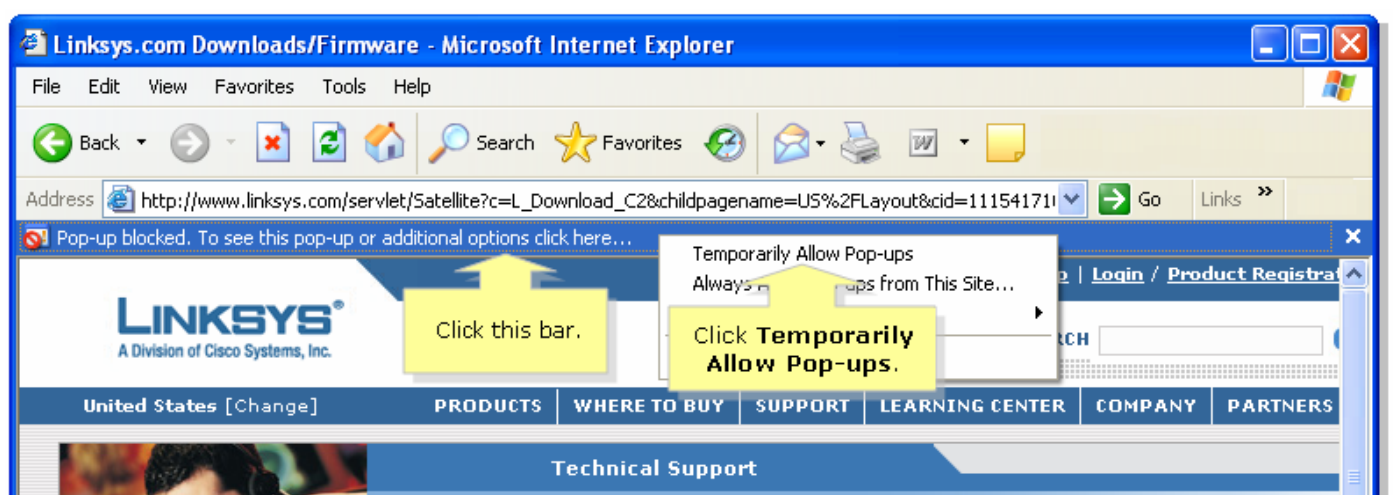
No
spe

Click **Download** to get the latest driver.

en compressed into the ZIP format to
ed a third party "un-zipping" program
to unzip these files.

Étape 4 :

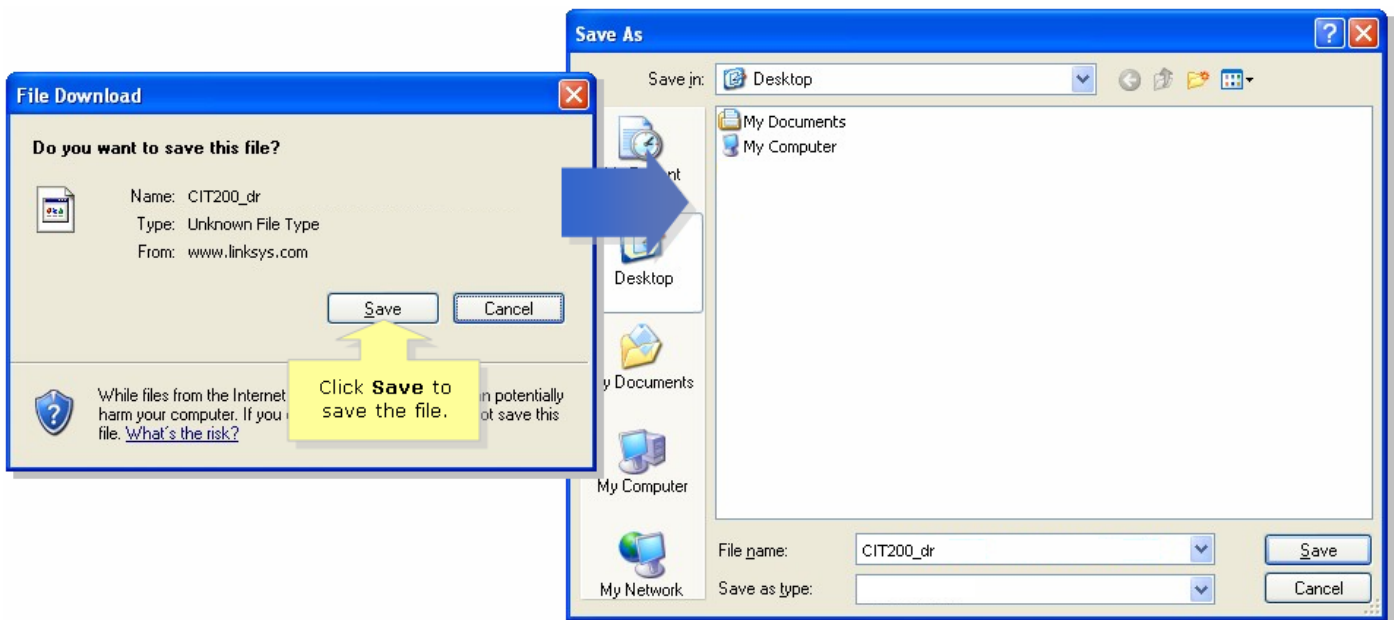
Si vous utilisez les Windows XP Service Pack 2 (SP2) et l'Internet Explorer, vous pourriez voir un message bloqué « par popup » dans votre barre de l'information de navigateur. Cliquez sur la barre et la sélectionnez **temporairement permettent Bruit-UPS**, puis cliquez sur Download de nouveau.



The screenshot shows the Internet Explorer browser window with the address bar displaying a Linksys download page. A "Pop-up blocked" message is visible at the top. A dialog box is open, offering to "Temporarily Allow Pop-ups" from the site. A yellow arrow points to the "Click this bar." text in the dialog box, and another yellow arrow points to the "Click Temporarily Allow Pop-ups." button.

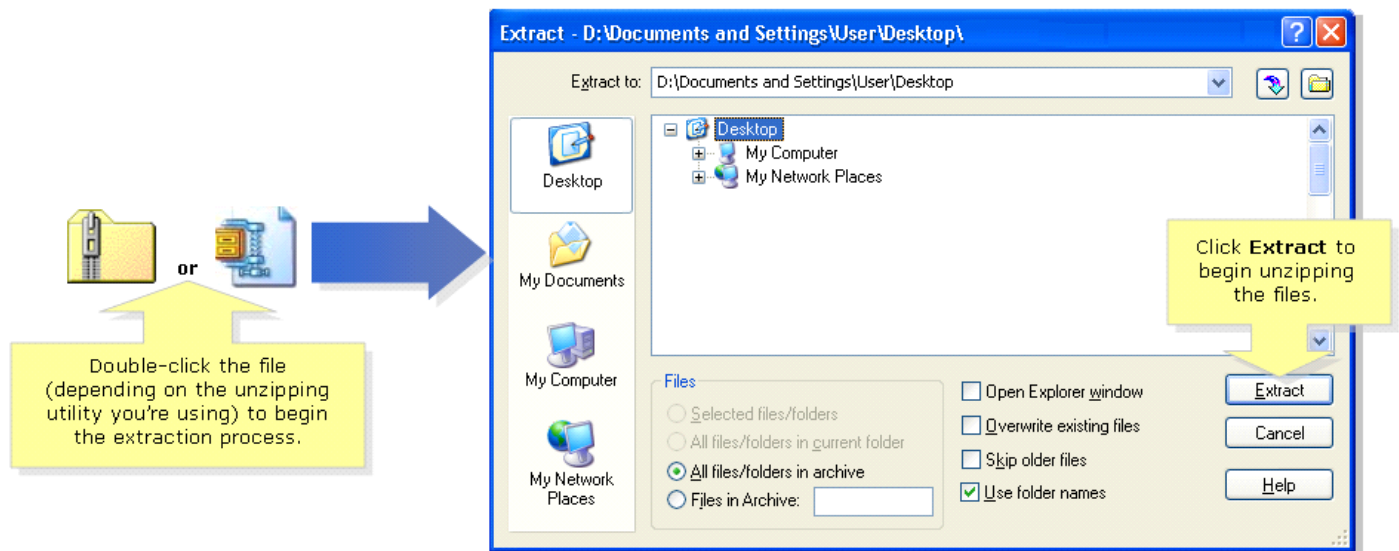
Étape 5 :

Sauvegarde de clic dans la boîte de dialogue de **téléchargement de fichier** qui apparaît. Dans la **sauvegarde comme** boîte de dialogue, choisissez un emplacement pour le fichier tel que l'appareil de bureau et cliquez sur la **sauvegarde**. Quand le téléchargement est complet, **fin de clic**, s'incité.



Étape 6 :

Si le fichier du pilote que vous avez téléchargé est dans le format zip, double-cliquer le fichier zip et extrait le contenu à un répertoire simple ou à l'appareil de bureau.

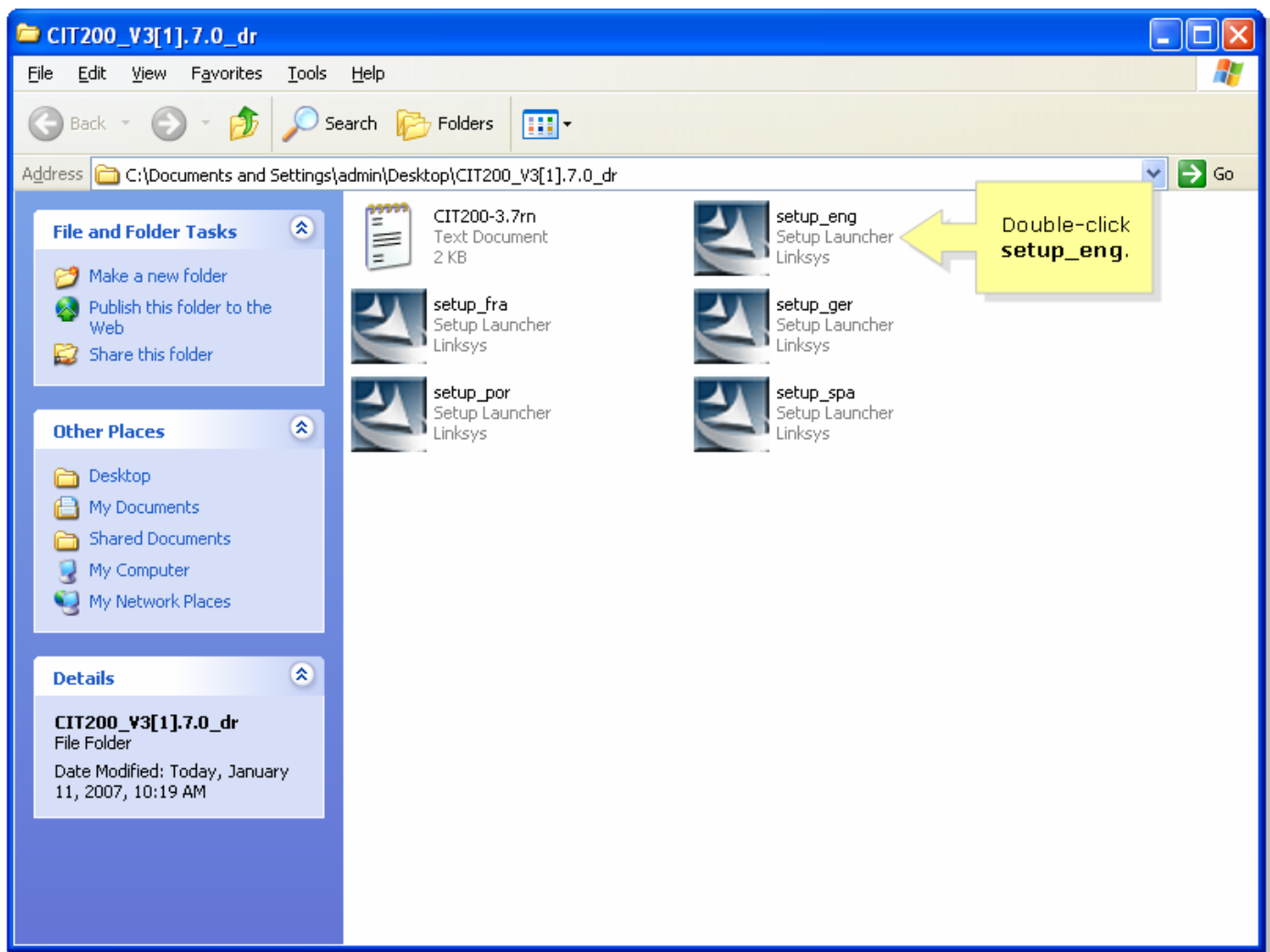


Remarque: Vous devez employer un utilitaire pour ouvrir et extraire des fichiers des archives de fichier zip, telles que WinZipregTag ;. Pour télécharger WinZipregTag ;, visite <http://www.winzip.com>. Vous pouvez également employer les caractéristiques défaisantes la fermeture éclair intégrées de Windows XP pour défaire la fermeture éclair du contenu des archives.

Installer le gestionnaire CIT200

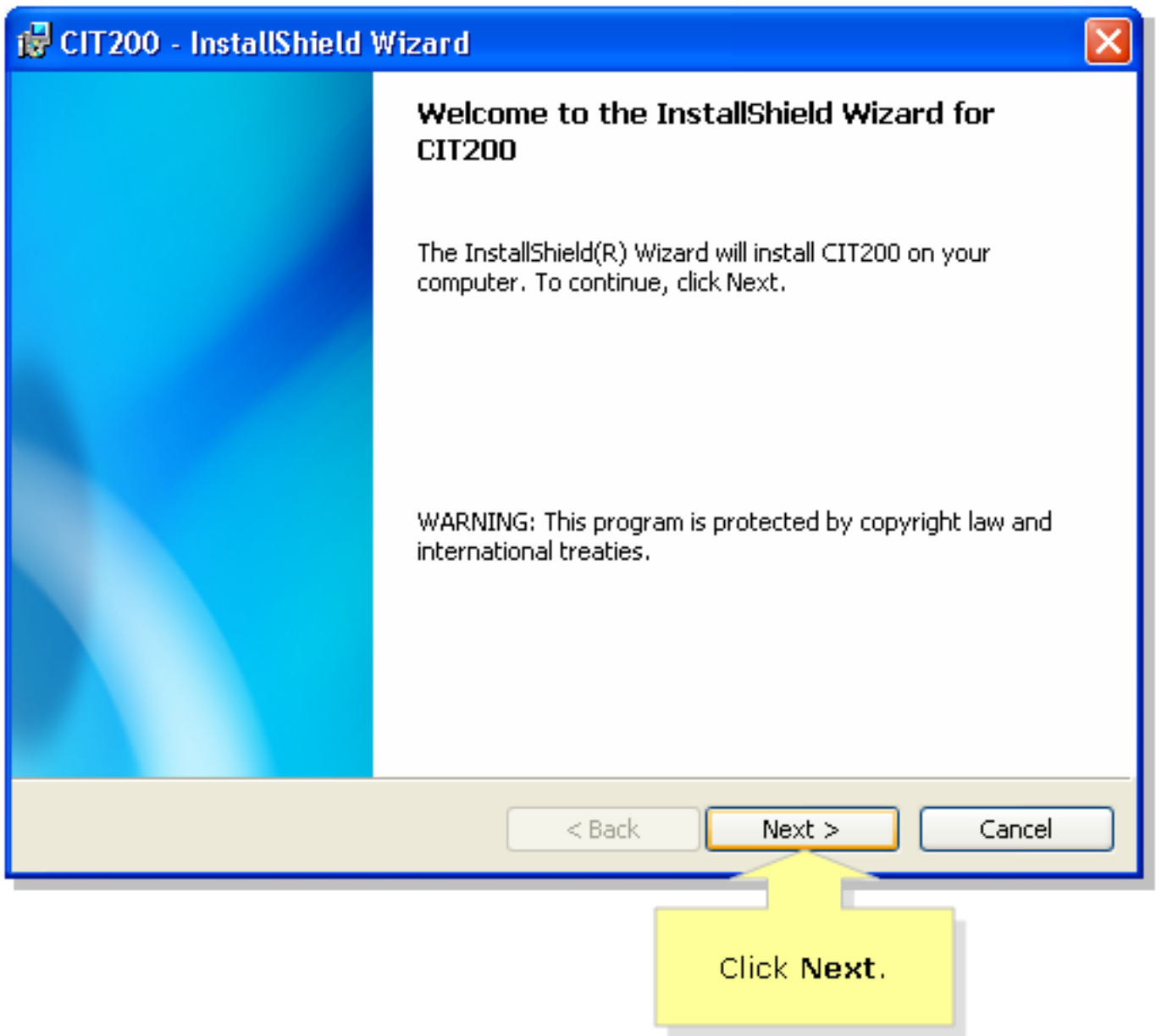
Étape 1 :

Ouvrez le répertoire qui contient les fichiers extraits et double-cliquer le **setup_eng**.



Étape 2 :

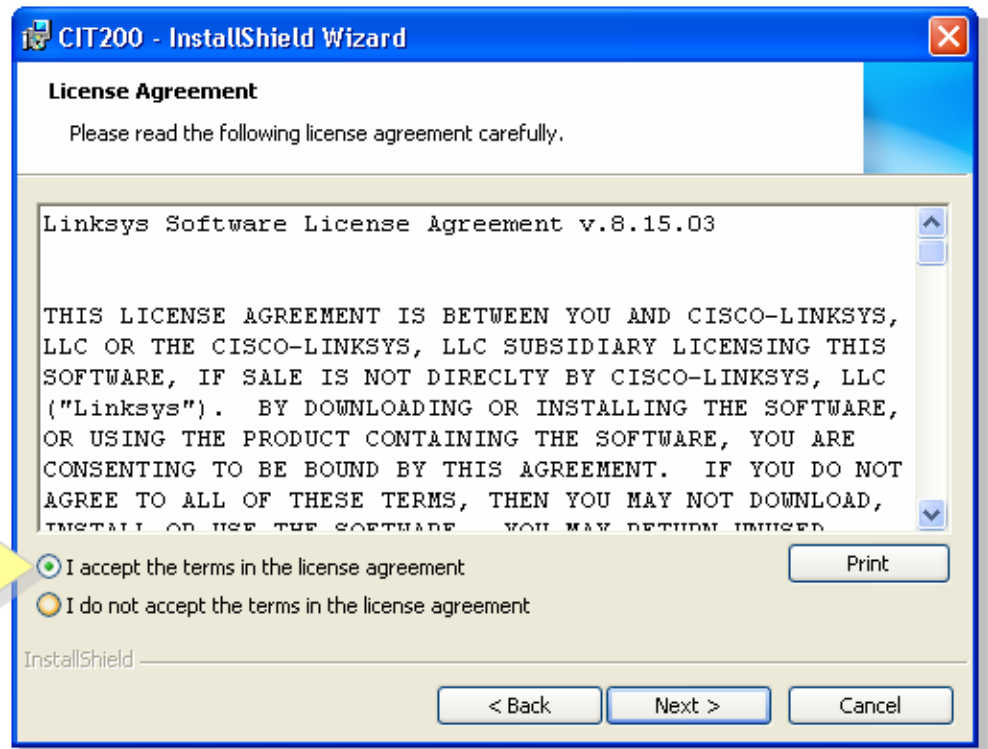
Une fois que l'assistant InstallShield apparaît, cliquez sur Next.



Étape 3 :

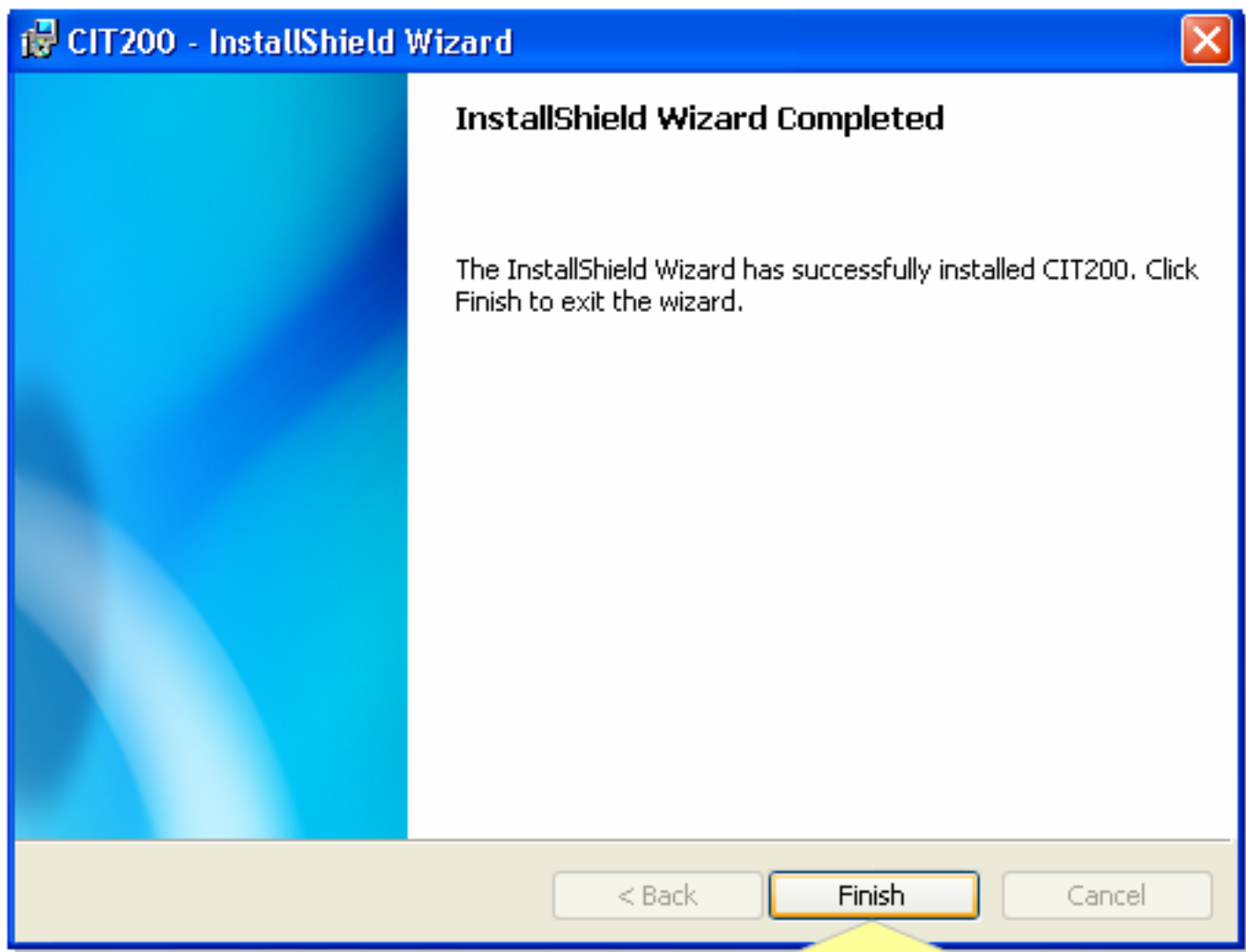
Quand le **contrat de licence** apparaît, choisi **je reçois les termes dans le contrat de licence**, alors clique sur Next.

Select **I accept the terms in the license agreement** then click **Next**.



Étape 4 :

Cliquez sur Finish pour quitter l'assistant.



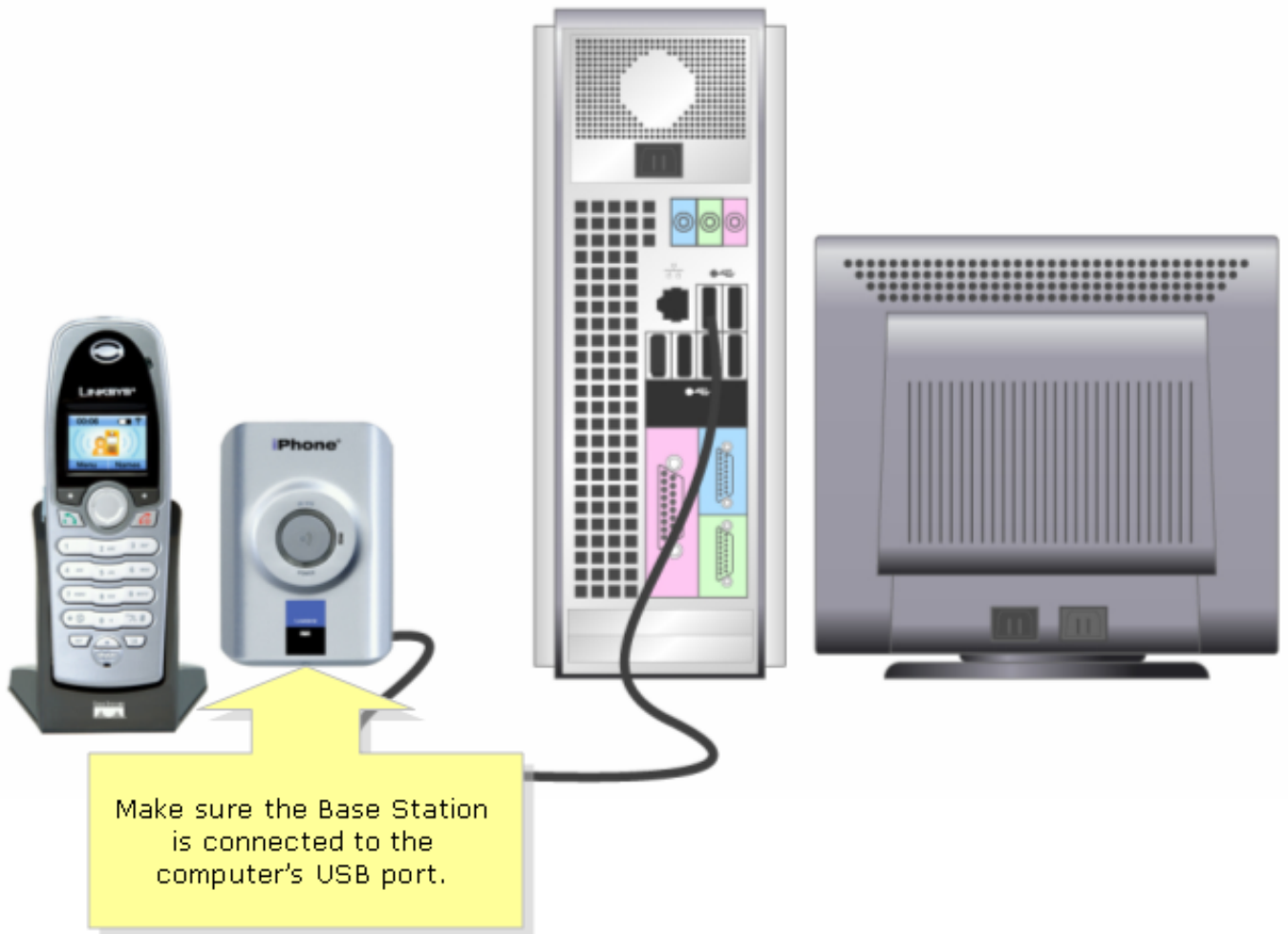
Click **Finish**.

?

Installation du kit téléphonique Internet sans fil

Étape 1 :

Assurez-vous que la station de base est connectée à votre port USB du PC.

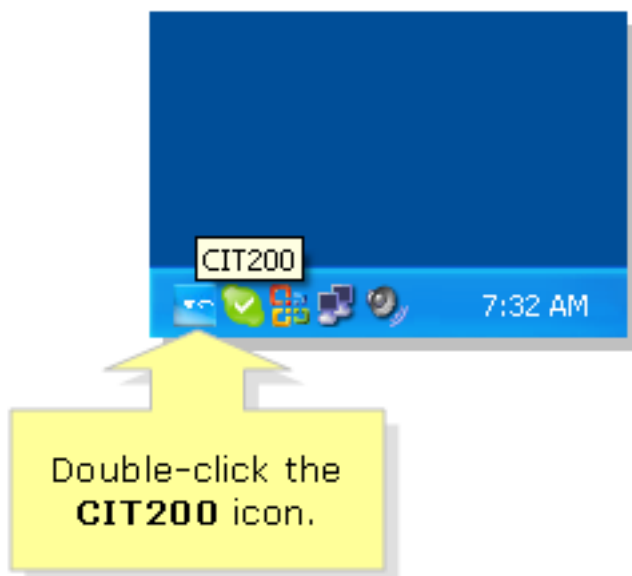


Étape 2 :

Commencez le logiciel Skype et la procédure de connexion à votre compte Skype.

Étape 3 :

Commencez le pilote USB par double-cliquer sur l'icône de kit téléphonique Internet sans fil de Linksys sur votre appareil de bureau s'il n'est pas déjà commencé.



Étape 4 :

Une fois Skype et la station de base sont en activité, le CIT200 est opérationnel. Votre état en

ligne en cours de Skype devrait être affiché sur l'écran du combiné.

Informations connexes

- [Support et documentation techniques - Cisco Systems](#)