

Routage avancé : Configuration de routage dynamique d'IPv6 sur RV082

Objectif

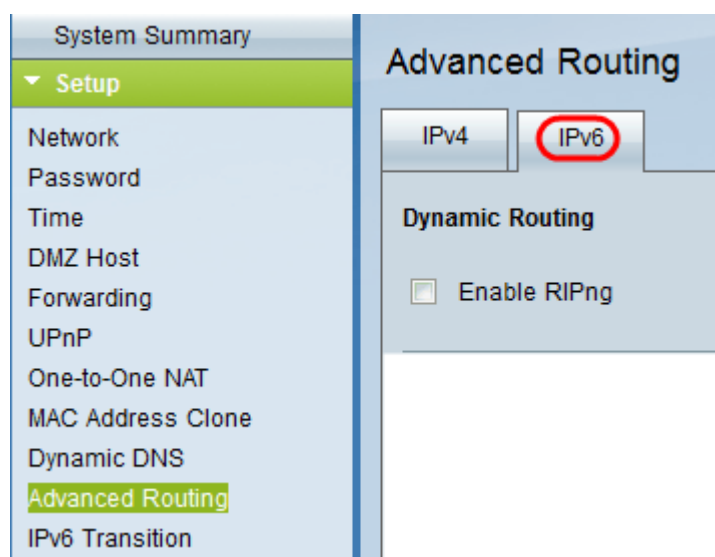
La caractéristique de routage dynamique peut être utilisée pour permettre au routeur pour s'ajuster automatiquement aux modifications physiques dans l'affichage du réseau. Utilisant le protocole RIP dynamique, le routeur calcule l'artère la plus efficace pour que les paquets de données du réseau voyagent entre la source et la destination basées sur les plus courts chemins. Le protocole RIP annonce régulièrement les informations de routage à d'autres Routeurs sur le réseau. Il détermine l'artère que les paquets du réseau prennent basé sur le moins nombre de sauts entre la source et la destination.

Ce document explique comment configurer le routage dynamique d'IPv6 sur RV082.

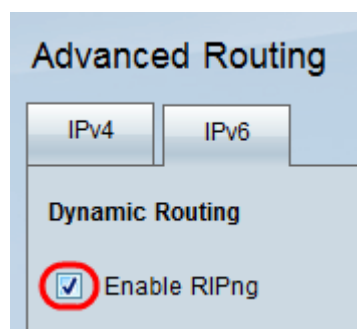
Périphériques applicables

- RV082

Configuration avancée de routage dynamique d'IPv6 de routage sur RV082



Étape 1. Employez l'utilitaire de configuration de routeur pour choisir l'installation > a avancé le routage > l'IPv6. La page de choix *avancée* s'ouvre.



Étape 2. Enable RIPng de contrôle pour activer la route RIP.

Étape 3. Configurations de sauvegarde de clic afin d'appliquer des modifications.