

# Configurez la Gestion OAMP à travers le Pare-feu dans le port voix de Cisco (CVP) 11.6

## Contenu

[Introduction](#)

[Composants utilisés](#)

[Configuration Steps](#)

[Étapes de vérifications](#)

## Introduction

Ce document décrit CVP actionnent, gèrent, mettent à jour, Provision la configuration de gestion (OAMP) à travers le Pare-feu. Avant version 11.6 CVP, le serveur de console d'exécution CVP ne pourrait pas être déployé en dehors d'un Pare-feu tandis que tous autres composants unifiés CVP résident à l'intérieur du Pare-feu. Ce comportement a été documenté dans le défaut [CSCve32007](#). La version 11.6 CVP prend en charge la Gestion OAMP à travers le Pare-feu. Dans CVP 11.6 ce défaut a été réparé et ce document décrit comment cette caractéristique peut être configurée.

Contribué par Mingze Yan, ingénieur TAC Cisco.

Édité par Sahar Modares, ingénieur TAC Cisco.

## [Composants utilisés](#)

- CVP OAMP 11.6

## Configuration Steps

Étape 1. Sur des composants CVP (serveur d'appel, serveur VXML, serveur d'état), naviguez vers `C:\Cisco\CVP\conf`.

Étape 2. Fichier de **propriétés d'orm\_jmx de découverte**.

Étape 3. Modifiez le fichier et ajoutez `com.sun.management.jmxremote.rmi.port = 1042`.

Exemple :

```
javax.net.debug = tous
com.sun.management.jmxremote.ssl.need.client.auth = faux
com.sun.management.jmxremote.authenticate = faux
com.sun.management.jmxremote.port = 2099
com.sun.management.jmxremote.ssl = faux
com.sun.management.jmxremote.rmi.port = 1042
```

**Note:** Il est recommandé pour utiliser un port autre que 2099. Vous pouvez utiliser n'importe

quel port dans la plage 1024 - 65535.

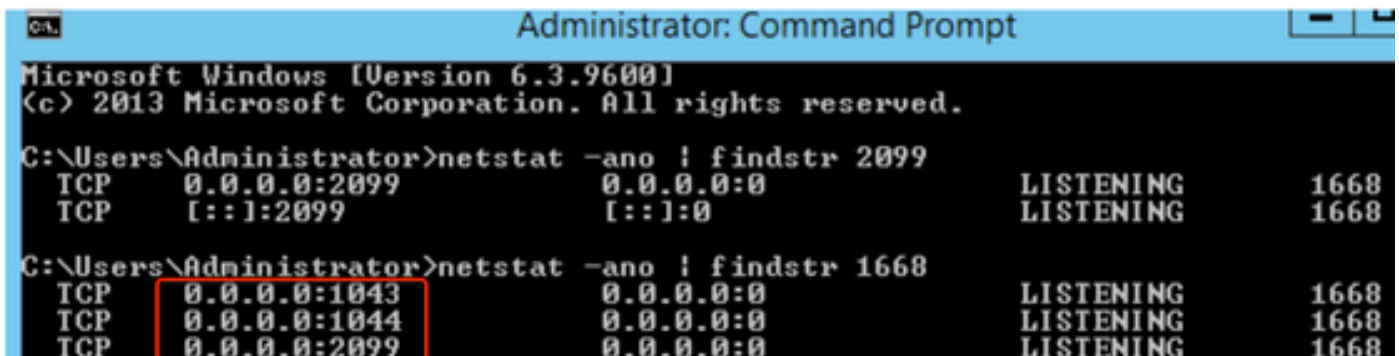
**Note:** Quand vous ajoutez `com.sun.management.jmxremote.rmi.port = 1042`, la valeur de port rmi est réparée. Autrement, il utilise un port dynamique.

Étape 4. Arrêtez et commencez tous les services CVP.

Voici un exemple qui affiche `rmi.port` changé après des services de la reprise CVP si

`com.sun.management.jmxremote.rmi.port` n'est pas placé.

Avant reprise, CVP utilise ces numéros de port pour établir la connexion TCP :

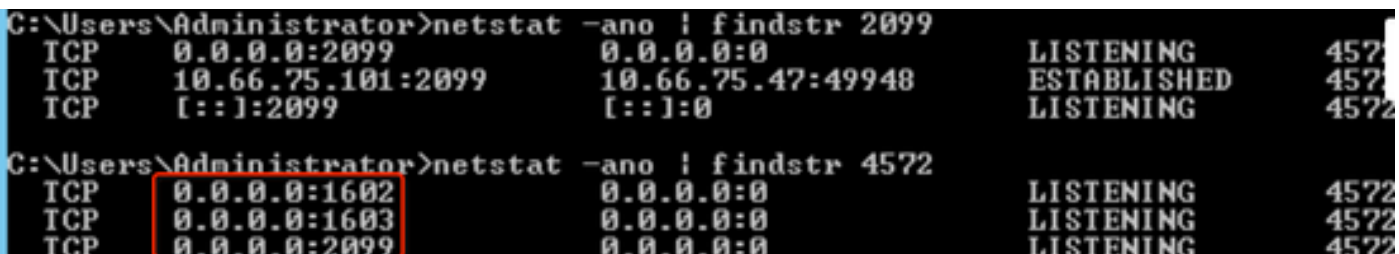


```
Administrator: Command Prompt
Microsoft Windows [Version 6.3.9600]
(c) 2013 Microsoft Corporation. All rights reserved.

C:\Users\Administrator>netstat -ano | findstr 2099
TCP    0.0.0.0:2099          0.0.0.0:*           LISTENING           1668
TCP    [::]:2099           [::]:*              LISTENING           1668

C:\Users\Administrator>netstat -ano | findstr 1668
TCP    0.0.0.0:1043        0.0.0.0:*           LISTENING           1668
TCP    0.0.0.0:1044        0.0.0.0:*           LISTENING           1668
TCP    0.0.0.0:2099        0.0.0.0:*           LISTENING           1668
```

Après que la reprise CVP, il assigne différents ports pour établir la connexion :



```
C:\Users\Administrator>netstat -ano | findstr 2099
TCP    0.0.0.0:2099          0.0.0.0:*           LISTENING           4572
TCP    10.66.75.101:2099    10.66.75.47:49948   ESTABLISHED         4572
TCP    [::]:2099           [::]:*              LISTENING           4572

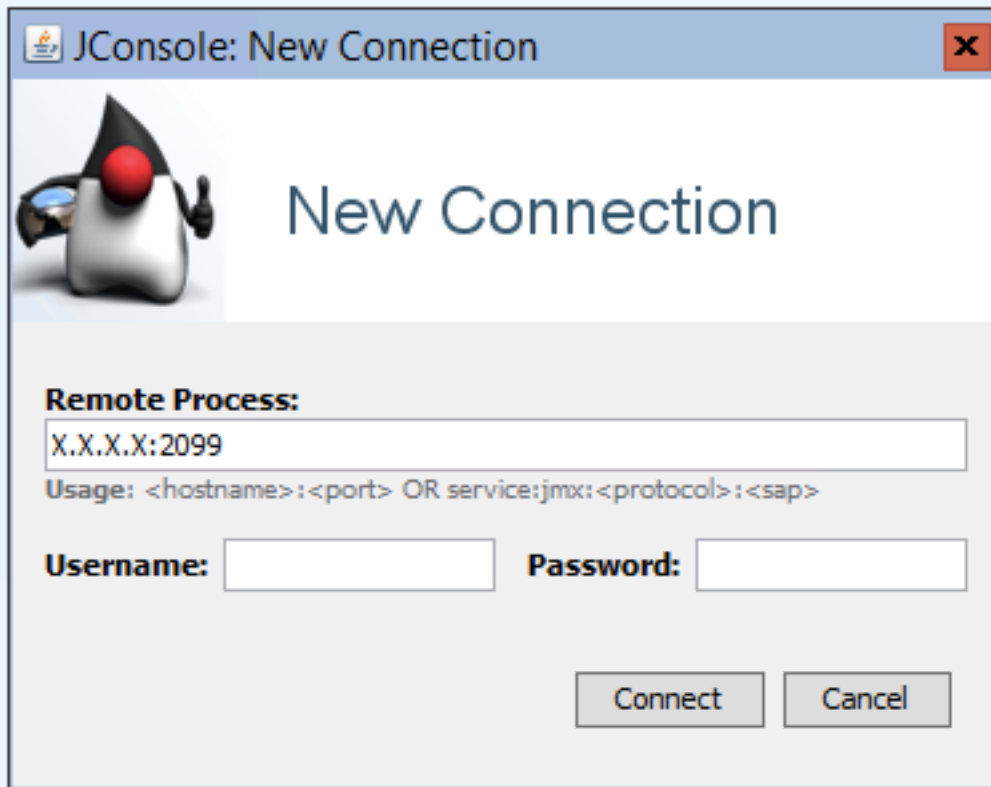
C:\Users\Administrator>netstat -ano | findstr 4572
TCP    0.0.0.0:1602        0.0.0.0:*           LISTENING           4572
TCP    0.0.0.0:1603        0.0.0.0:*           LISTENING           4572
TCP    0.0.0.0:2099        0.0.0.0:*           LISTENING           4572
```

**Conseil :** Afin de trouver ces ports TCP dynamiques, vous devez trouver le nombre de processus premier. Exécutez le `netstat - ano | findstr 2099`. Ce nombre de processus de listes de commandes. Dans cet exemple, avant le nombre de procédé de reprise CVP est 1668 et après la reprise est 4572. Une fois que vous avez le nombre de processus, exécutez le `netstat - ano | nombre de processus de findstr`. Ceci répertorie les connexions pour ce nombre de processus.

## Étapes de vérifications

Étape 1. Du serveur CVP OAMP, naviguez vers `C:\Cisco\CVP\jre\bin` et le `jconsole` de passage.

Étape 2. Connectez à d'autres composants CVP au port 2099.



Étape 3. Exécutez le **netstat de** commande - **ano | findstr 2099** et **netstat - ano | le findstr 2756** pour vérifier des ports ont été utilisés pour établir la connexion. Des serveurs de composants CVP, vous ne voyez aucun port dynamique serveur entre CVP OAMP et CVP composants.

```
>netstat de C:\Users\Administrator - ano | findstr 2099
TCP 0.0.0.0:2099 0.0.0.0:0 2756 DE ÉCOUTE
TCP [::]:2099 [::]:0 2756 DE ÉCOUTE
```

```
>netstat de C:\Users\Administrator - ano | findstr 2756
TCP 0.0.0.0:1042 0.0.0.0:0 2756 DE ÉCOUTE
TCP 0.0.0.0:2099 0.0.0.0:0 2756 DE ÉCOUTE
TCP 0.0.0.0:52431 0.0.0.0:0 2756 DE ÉCOUTE
L'IP address>:50442 de serveur de l'IP address>:1042 <CVP OAMP de serveur de composants
du TCP <CVP A ÉTABLI 2756
L'IP address>:50441 de serveur de l'IP address>:2099 <CVP OAMP de serveur de composants
du TCP <CVP A ÉTABLI 2756
LE TCP 127.0.0.1:52432 127.0.0.1:32000 A ÉTABLI 2756
TCP [::]:1042 [::]:0 2756 DE ÉCOUTE
TCP [::]:2099 [::]:0 2756 DE ÉCOUTE
TCP [::]:52431 [::]:0 2756 DE ÉCOUTE
UDP 10.66.75.50:5516 * : * 2756
```

```
C:\Users\Administrator >
```