

Contenu

[Introduction](#)

[Avant de commencer](#)

[Conventions](#)

[Conditions préalables](#)

[Composants utilisés](#)

[Instructions pas à pas](#)

[Informations connexes](#)

Introduction

Ce document fournit la procédure pour changer le port utilisé par web server de Javas de gestionnaire de contenu de Cisco IP/TV.

Avant de commencer

Conventions

Pour plus d'informations sur les conventions des documents, référez-vous aux [Conventions utilisées pour les conseils techniques de Cisco](#).

Conditions préalables

Aucune condition préalable spécifique n'est requise pour ce document.

Composants utilisés

Ce document n'est pas limité à des versions de matériel et de logiciel spécifiques.

Les informations présentées dans ce document ont été créées à partir de périphériques dans un environnement de laboratoire spécifique. Tous les périphériques utilisés dans ce document ont démarré avec une configuration effacée (par défaut). Si vous travaillez dans un réseau opérationnel, assurez-vous de bien comprendre l'impact potentiel de toute commande avant de l'utiliser.

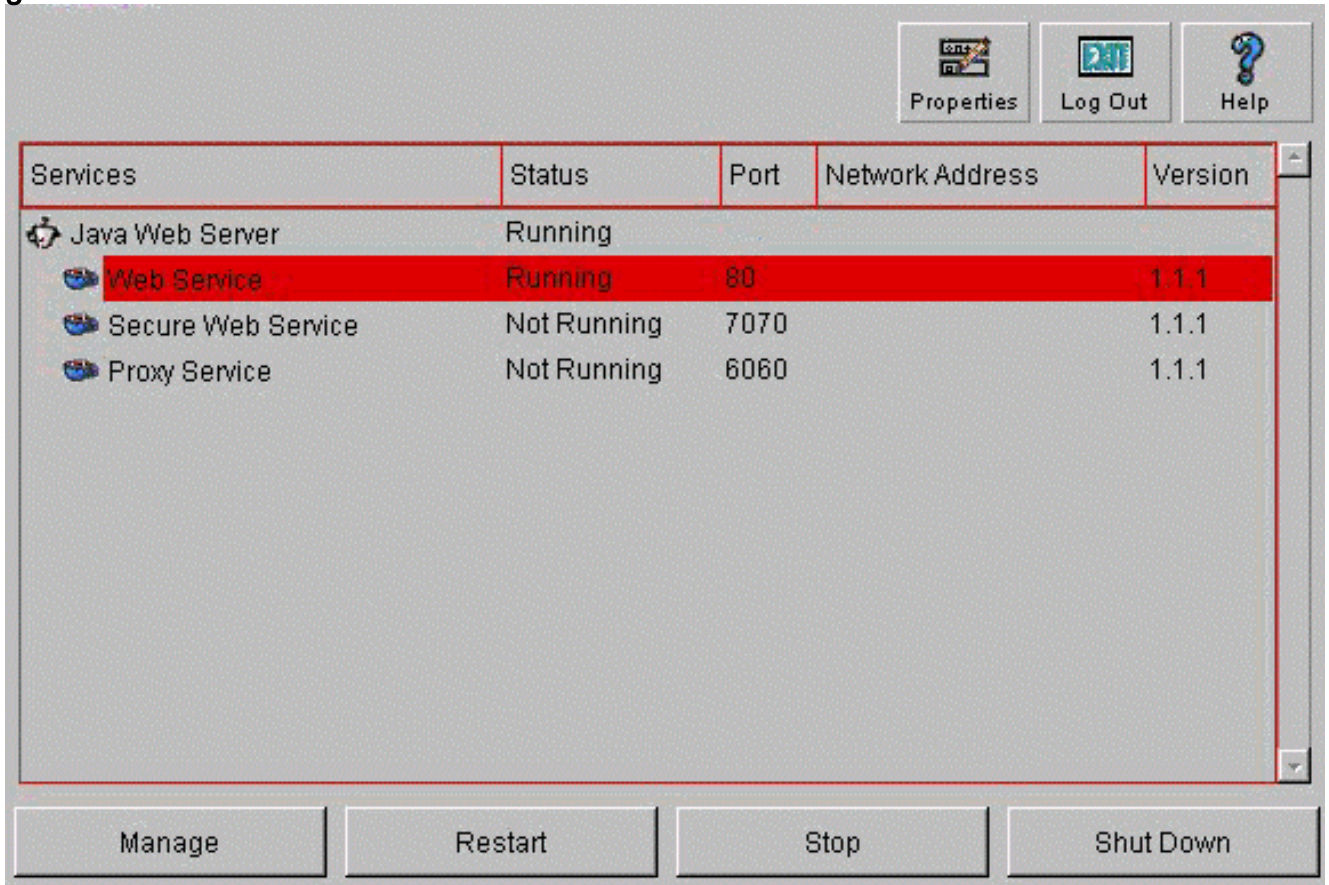
Instructions pas à pas

Exécutez les étapes ci-dessous pour changer le port de web server de Javas de gestionnaire de contenu de Cisco IP/TV.

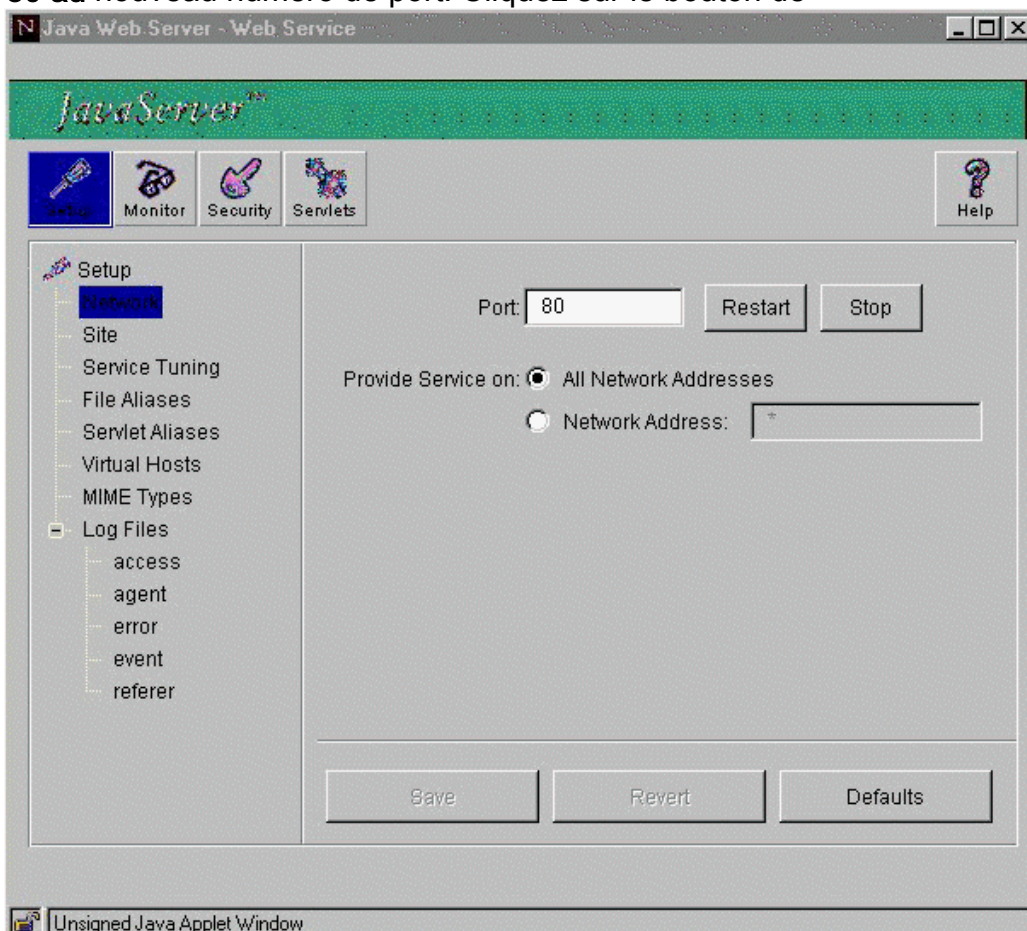
1. En votre navigateur Web, entrez l'emplacement suivant :`http:// < adresse IP ou adresse Internet du contenu Manager>:9090` Par exemple, `http://192.0.2.10:9090`.
2. Procédure de connexion avec l'user-id et le mot de passe suivants :`User-id : admin` Mot de

passee : admin

3. Le service **Web** choisi dans la fenetre **satisfaite de gestionnaire**, et cliquent sur le bouton de **gerer**.



4. **Réseau** choisi dans la fenetre **satisfaite de gestionnaire**. Changez le gisement de numéro de port de **80 au nouveau numéro de port**. Cliquez sur le bouton de



reprise. Unsigned Java Applet Window

Remarque: Après que vous remplissiez ces procédures, veuillez-vous modification tous les clients et serveurs IP/TV pour communiquer avec le gestionnaire satisfait sur le nouveau numéro de port, au lieu du port 80.

Informations connexes

- [Serveurs vidéo de Cisco IP/TV 3400](#)
- [Support technique - Cisco Systems](#)