

# Switches SRW: Problemas del buscador de Microsoft IE8 del arreglo

## Contenido

[Introducción](#)

[prerrequisitos](#)

[Convenciones](#)

[Problema](#)

[Solución](#)

[Información Relacionada](#)

## [Introducción](#)

Este artículo forma parte de una serie para ayudar con la configuración, el troubleshooting y el mantenimiento de productos para Pequeñas Empresas de Cisco.

## [prerrequisitos](#)

## [Convenciones](#)

Consulte [Convenciones de Consejos TécnicosCisco](#) para obtener más información sobre las convenciones del documento.

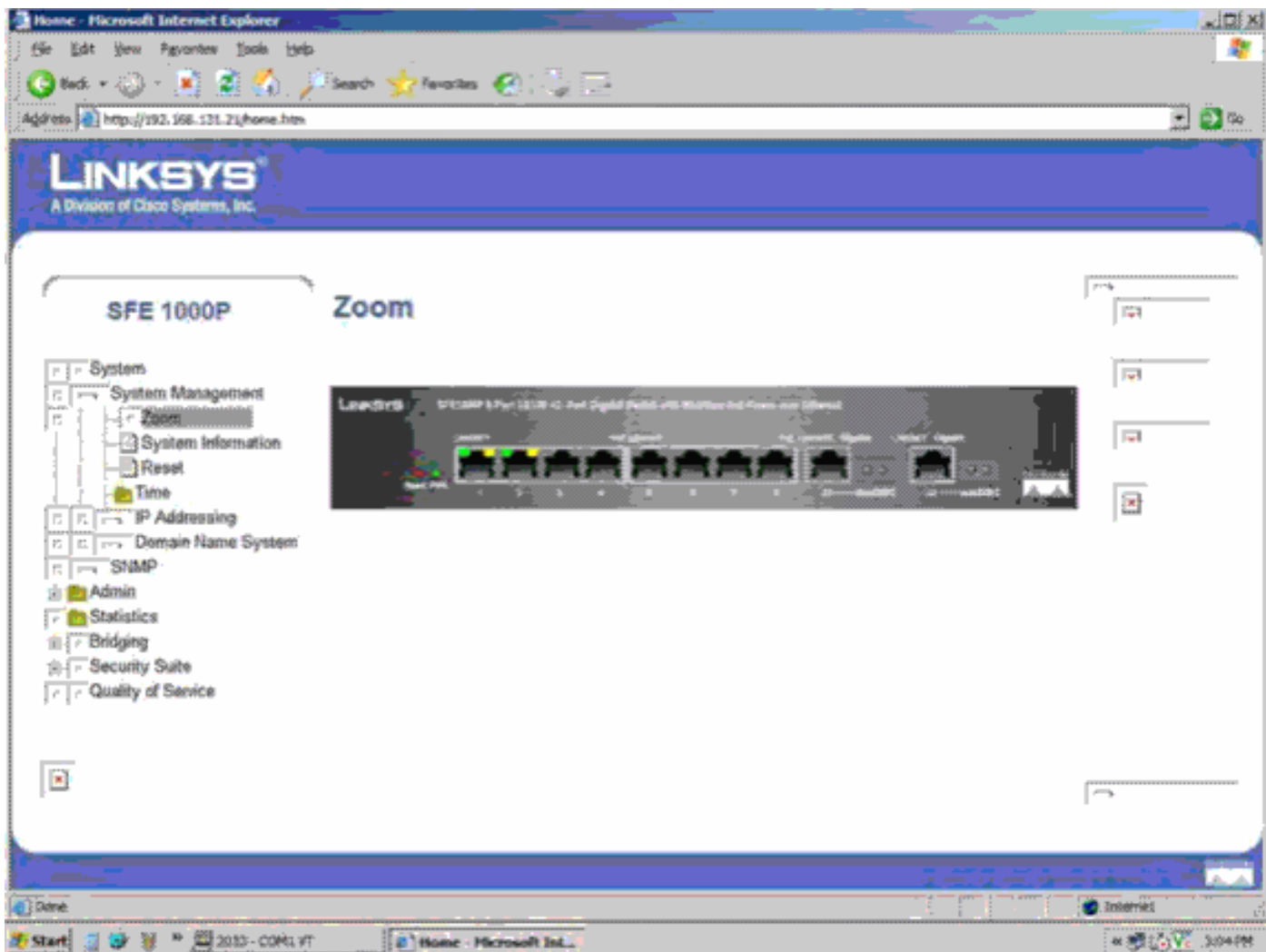
## [Problema](#)

Este artículo describe el procedimiento para reparar Microsoft Internet Explorer 8 problemas del buscador (IE8) que puedan ocurrir cuando usted conecta con el Switches manejado SRW de la Pequeña empresa de Cisco.

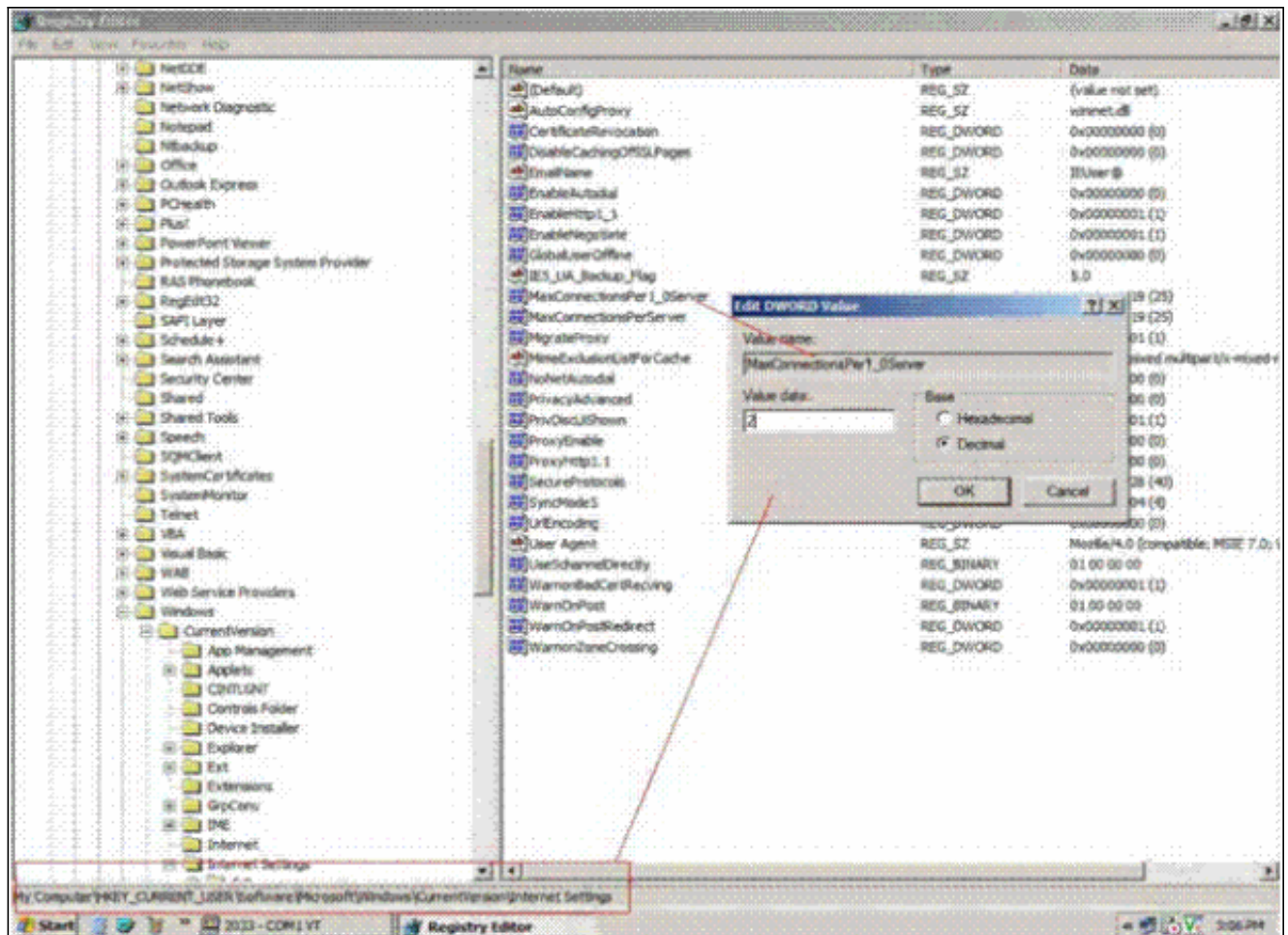
## [Solución](#)

Si la página no visualiza totalmente cuando usted utiliza al Internet Explorer 8 para manejar el Switches de la Pequeña empresa SRW de Cisco, tal y como se muestra en del [cuadro 1](#), complete estos pasos:

**Figura 1**

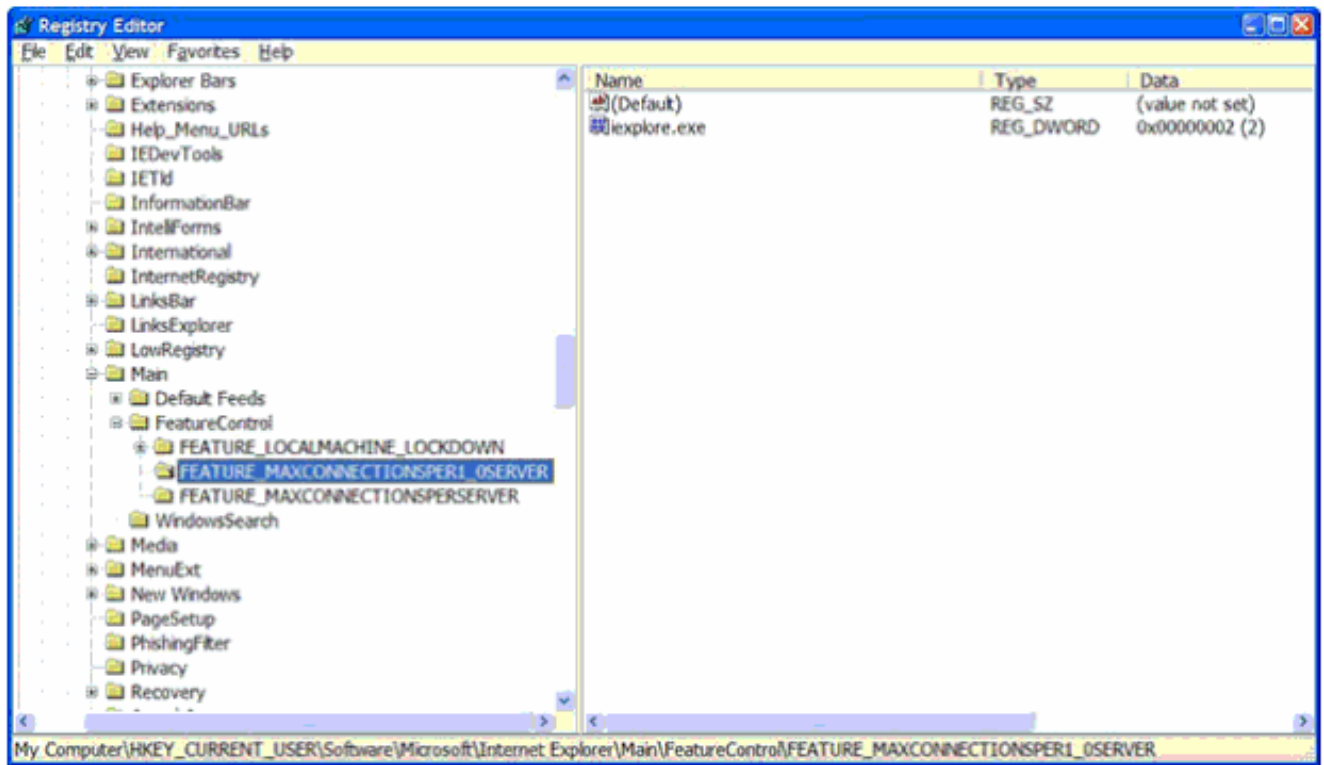


1. Ejecute el **regedit** y localice **FEATURE\_MaxConnectionsPer1\_0Server** y/o **FEATURE\_MaxConnectionsPerServer** bajo el HKEY\_CURRENT\_USER \ software \ Microsoft \ Internet Explorer \ tubería \ FeatureControl, tal y como se muestra en del [cuadro 2](#). **Figura 2**

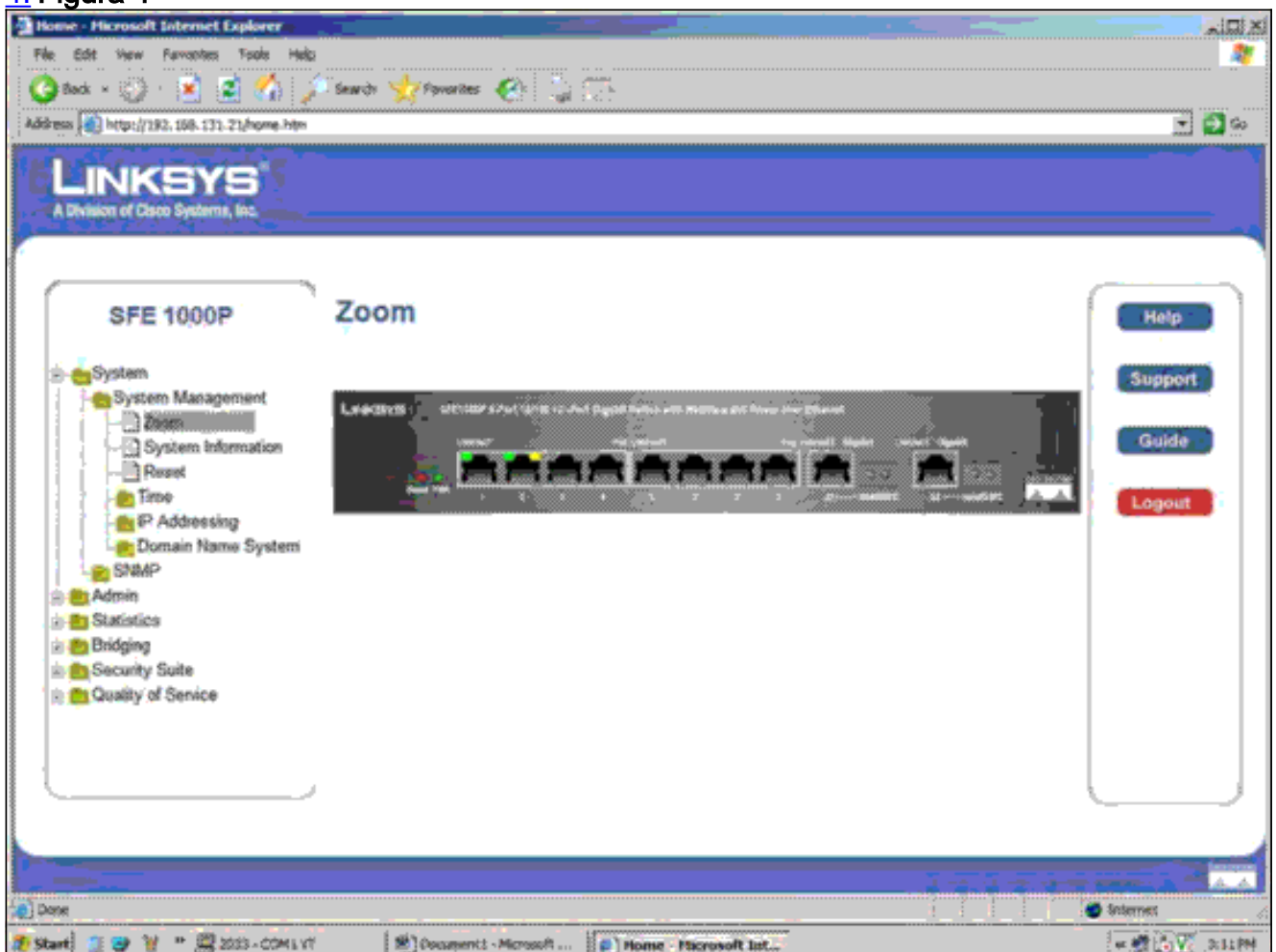


2. Modifique el valor actual del conjunto DWORD de nuevo al valor predeterminado de 2. Cambie

"iexplore.exe"=dword:00000002[HKEY\_CURRENT\_USERSoftwareMicrosoftInternet ExplorerMainFeatureControlFEATURE\_MAXCONNECTIONSPERSERVER] Cambie "iexplore.exe"=dword:00000002 Esto cambia el número de conexiones en IE8 a dos. Por abandono, el número de conexiones que IE8 se abre es seis. Si la clave de registro no está presente, créela. [El cuadro 3](#) muestra cómo se ocupa el cambio se hace. **Note:** Usted debe reiniciar el PC después de que usted realice este cambio. **Figura 3**



3. Acceda el Switch otra vez, y el problema se repara, tal y como se muestra en del [cuadro 4.](#)
4. 'Figura 4'



## Información Relacionada

- [Comunidades de Pequeña empresa de Cisco](#)

- [Soporte Técnico y Documentación - Cisco Systems](#)