

Problemas con Apache cuando usted instala/la actualización CEM 5.2 - "API-ms-triunfo-CRT-Runtime-L1-1-0.dll" perdido

Contenido

[Introducción](#)

[Problema](#)

[Solución](#)

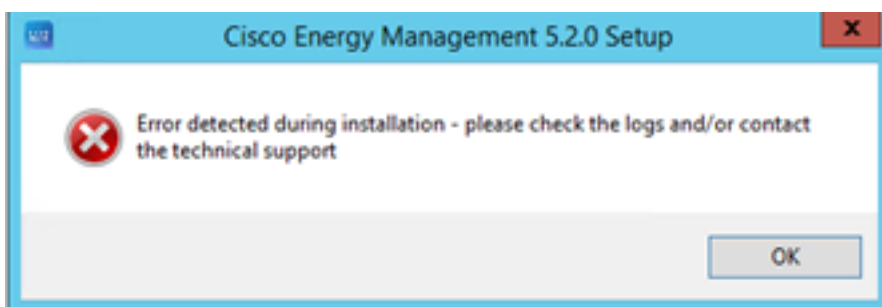
Introducción

Este documento describe un error común que se considere a la hora de la instalación o actualización de la gestión de energía de Cisco (CEM) y se relaciona con las bibliotecas compartidas.

El CEM utiliza los componentes de las bibliotecas compartidas con certeza de la instalación. Para la mayor parte de estos componentes, las bibliotecas compartidas están instaladas y marcadas a la hora de la instalación y de la actualización. En algunos casos, cuando usted actualiza o instala el CEM a la versión 5.2 en Windows 2008, Windows 2012 (r2) u otros, Apache no puede comenzar en ese entonces y después de la instalación.

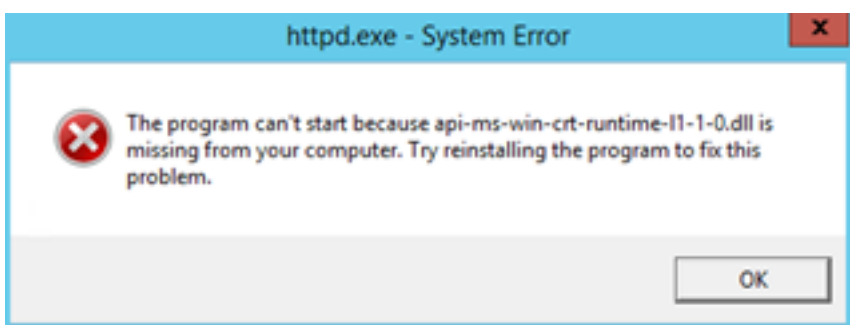
Problema

Este error se visualiza en el diálogo de la instalación cuando usted experimenta el problema:



Después de que la instalación sea completa, cuando usted intenta comenzar Apache manualmente, usted recibe un error que la biblioteca `api-ms-win-crt-runtime-l1-1-0.dll` falta.

Se visualiza este error cuando usted intenta comenzar Apache:



La causa raíz del problema se relaciona con Microsoft Visual C++ 2015 Redistributable que es un requisito para la versión de Apache. Como con los otros requisitos previos, esta biblioteca viene con la instalación CEM 5.2. Desafortunadamente, en algunas instalaciones de Windows, los requisitos previos para Microsoft Visual C++ 2015 Redistributable sí mismo no están presentes.

En el registro de la instalación del componente de Microsoft Visual C++ 2015 Redistributable, usted encontrará este error:

```
[0338:12E8][2016-07-15T10:41:07]i301: Applying execute package: Windows81_x64, action: Install, path: C:\ProgramData\Package Cache\FC6260C33678BB17FB8B88536C476B4015B7C5E9\packages\Patch\x64\Windows8.1-KB2999226-x64.msu, arguments: '"C:\Windows\SysNative\wusa.exe" "C:\ProgramData\Package Cache\FC6260C33678BB17FB8B88536C476B4015B7C5E9\packages\Patch\x64\Windows8.1-KB2999226-x64.msu" /quiet /norestart'
```

```
[0338:12E8][2016-07-15T10:41:07]e000: Error 0x80240017: Failed to execute MSU package.
```

```
[1350:0D00][2016-07-15T10:41:07]e000: Error 0x80240017: Failed to configure per-machine MSU package.
```

```
[1350:0D00][2016-07-15T10:41:07]i319: Applied execute package: Windows81_x64, result: 0x80240017, restart: None
```

```
[1350:0D00][2016-07-15T10:41:07]e000: Error 0x80240017: Failed to execute MSU package.
```

Parece allí no es ninguna comprobación para los requisitos previos del CEM y Microsoft echa a un lado cuando usted intenta realizar la instalación.

Solución

La solución, cuando usted experimenta este problema, es instalar los requisitos previos para Microsoft Visual C++ 2015 Redistributable antes de que usted instale el CEM o cuando usted actualiza CEM 5.2.

Existen dos maneras para hacer esto:

1. La opción más fácil es ejecutar Windows Update y instalar todas las actualizaciones de Windows en el OS donde usted intenta instalar/actualización CEM.
2. Si Windows Update no es posible debido a la política de la compañía y o a las emisiones de la licencia, usted puede instalar manualmente los requisitos previos y descargarlos del sitio Web de Microsoft.

Instale estos paquetes en la orden dada:

1. KB2919442
2. KB2919355 incluye:
clearcompressionflag.exeKB2919355KB2932046KB2959977KB2937592KB2938439KB2934018
3. KB2999226

Después de que usted instale los requisitos previos necesarios, desinstale el CEM y reinstale el CEM según lo comenzado inicialmente.