

Registro de los Teléfonos IP y de los dispositivos ATA en el LAN y el lado de WAN

Contenido

[Introducción](#)

[¿Cómo registro los Teléfonos IP y los dispositivos ATA en el lado de WAN?](#)

[Información Relacionada](#)

Introducción

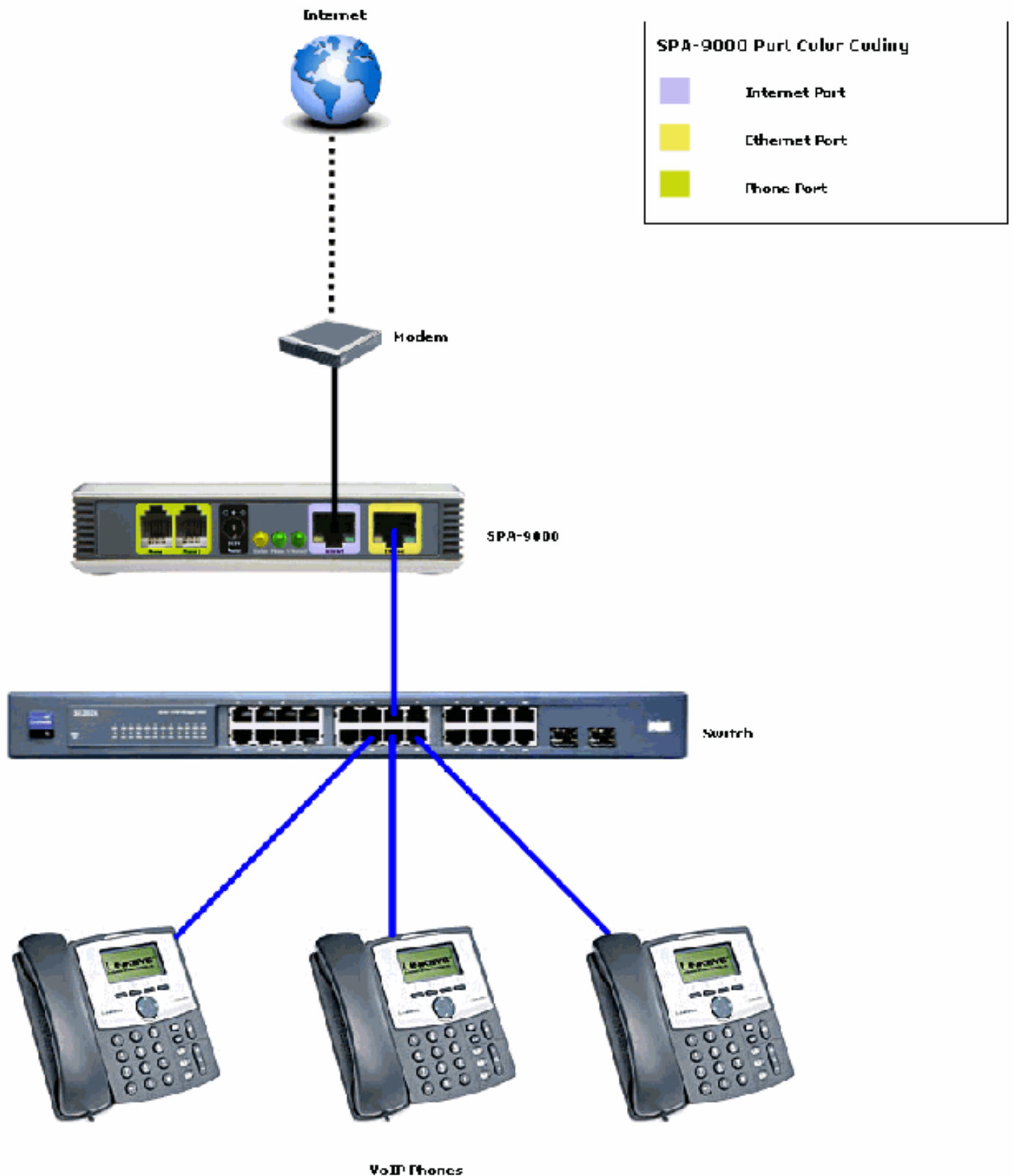
Este artículo forma parte de una serie para ayudar a la configuración, Troubleshooting y mantenimiento de los productos Cisco Small Business (anteriormente Linksys Business Series).

Consulte [Convenciones de Consejos TécnicosCisco](#) para obtener más información sobre las convenciones del documento.

Q. ¿Cómo registro los Teléfonos IP y los dispositivos ATA en el lado de WAN?

A. Hay dos maneras de poner y de configurar los Teléfonos IP y los dispositivos ATA:

- Configurar SPA9000 en el lado LAN: Interfaz de red proxy LAN
- Configurar SPA9000 en el lado de WAN: Interfaz de red proxy PÁLIDA



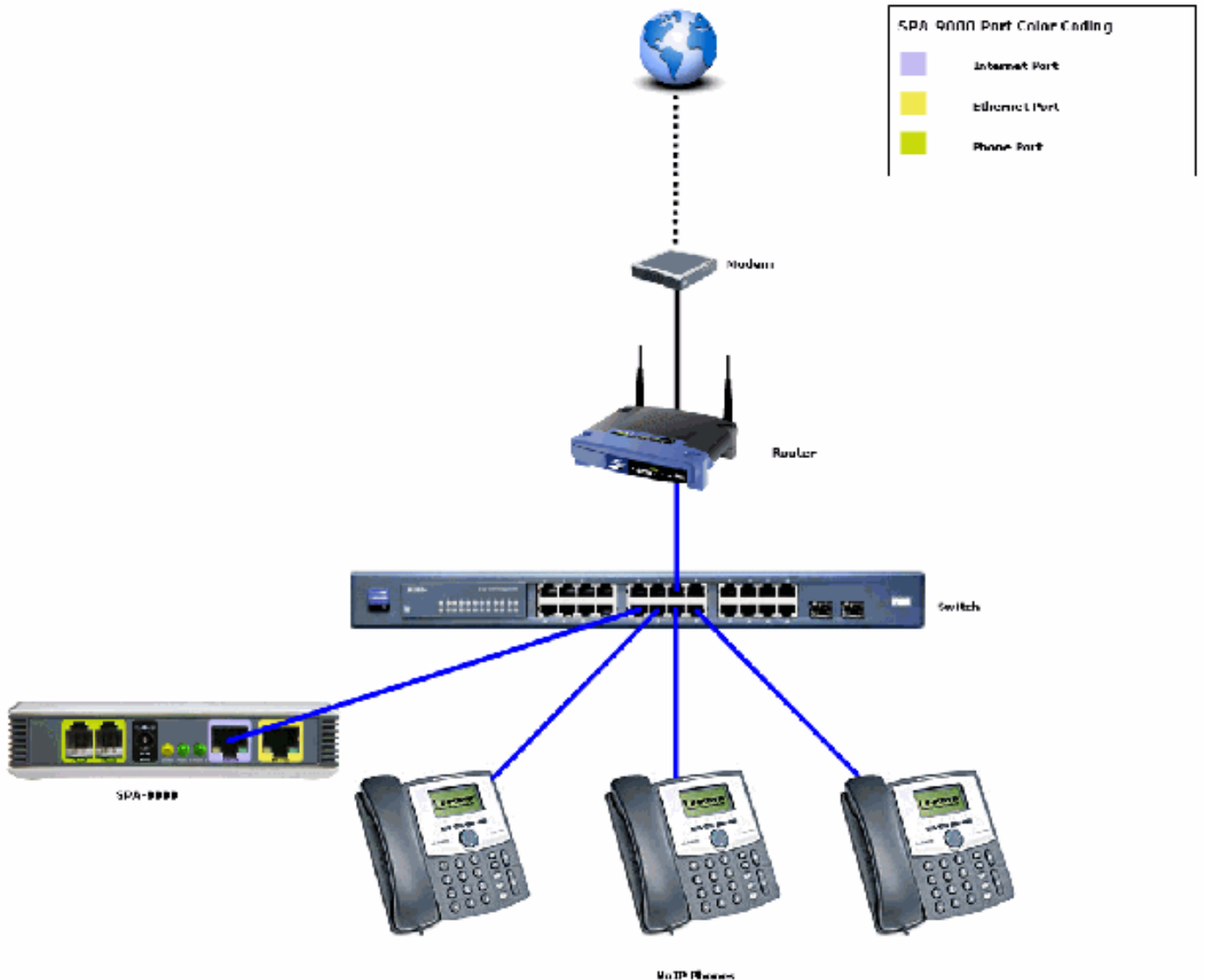
La imagen anterior ilustra cómo el SPA9000 se configura en la red cuando usted ha fijado la interfaz de red proxy al LAN. Para configurar esta configuración en el SPA9000 siga los pasos abajo:

1. Acceda la página de configuración basada en web del SPA-9000. Para las instrucciones en cómo lograr esta tarea, haga clic [aquí](#).
2. Vaya a la lengüeta del **SORBO**, y, en los **parámetros PBX**, a la **interfaz de red proxy del hallazgo** y fíjela al **LAN**.

Select WAN.

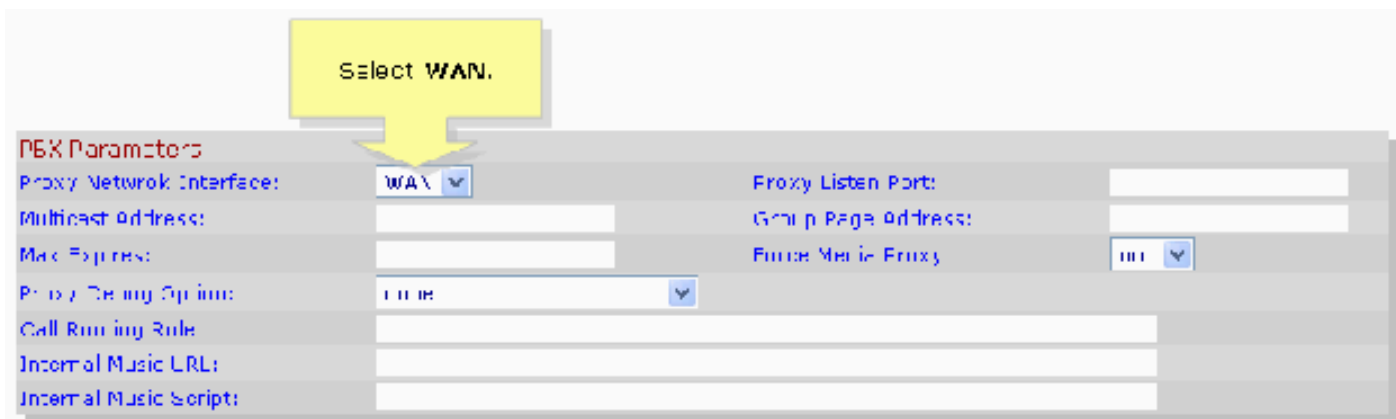
FBX Parameters

Proxy Network Interface:	WAN	Proxy Listen Port:	
Multicast Address:		Group Page Address:	
Max Express:		Force Mad a Proxy:	70
Proxy Debug Option:	none		
Call Blocking Rule:			
Internal Music URL:			
Internal Music Script:			



La imagen anterior ilustra cómo el SPA9000 se está configurando en la red cuando usted ha fijado la interfaz de red proxy a WAN. Para configurar esta configuración en el SPA9000, siga los pasos abajo:

1. Acceda la página de configuración basada en web del SPA-9000. Para las instrucciones en cómo lograr esta tarea, haga clic [aquí](#).
2. Vaya a la lengüeta del **SORBO**, y, en los **parámetros PBX**, a la **interfaz de red proxy** del hallazgo y fíjela a WAN.



Información Relacionada

- [Soporte Técnico y Documentación - Cisco Systems](#)