

**INNOVACIÓN Y PYME:  
PREPARADOS PARA LOS NUEVOS  
CICLOS ECONÓMICOS**

Expo CISCO, Madrid, 20 de abril de 2009

**Ángel Laborda**  
Fundación de las Cajas de Ahorros (FUNCAS)

## **I. LA ECONOMÍA EN CRISIS:**

**I.1. ¿Qué ha pasado? Causas del cambio cíclico.**

**I.2. ¿Dónde estamos? Tendencias recientes.**

## **II. IMPACTO EN LA EMPRESA**

## **III. PREVISIONES 2009-10**

## **IV. MEDIDAS PARA AFRONTAR LA CRISIS**

**IV.1 A nivel macro (economía nacional).**

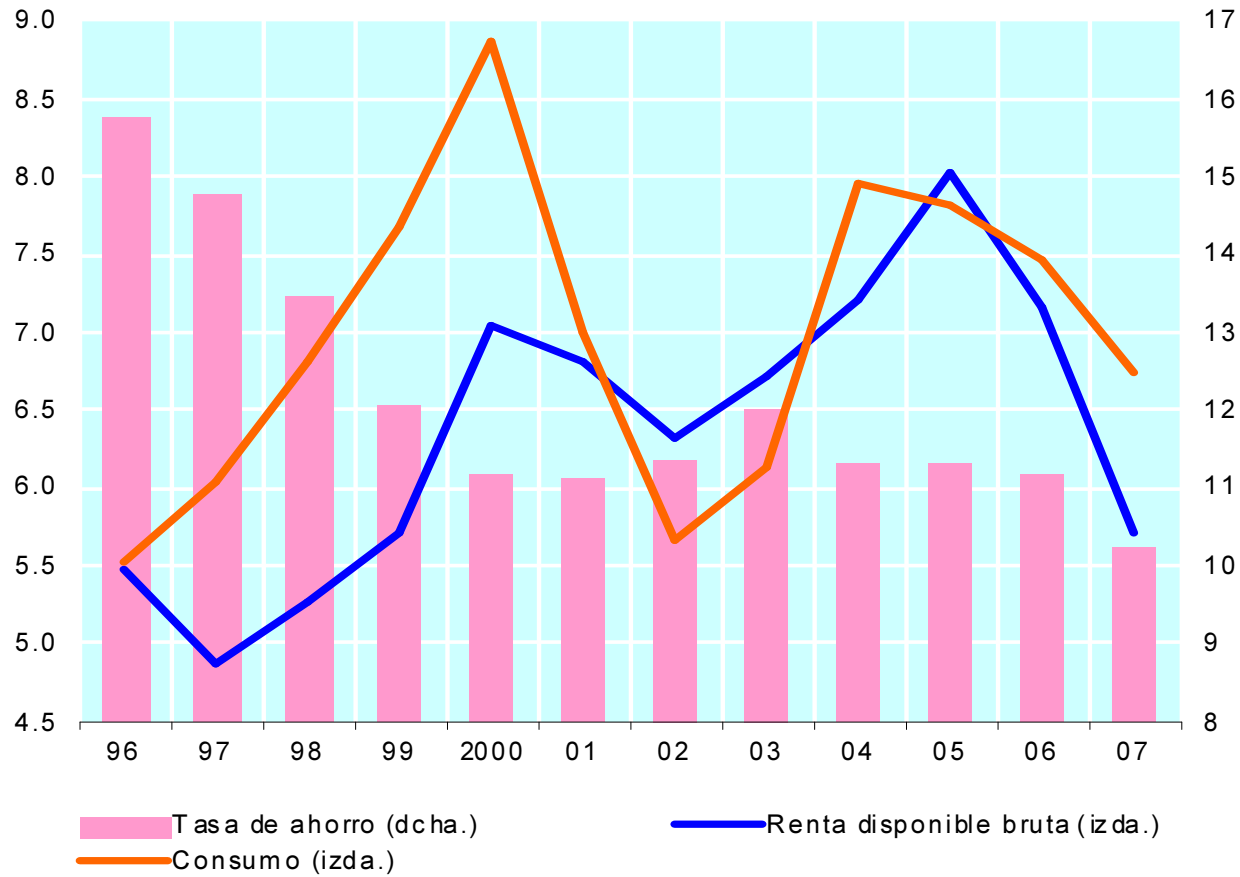
**IV.2. A nivel micro (empresa).**

## I.1. ¿QUÉ HA PASADO?

- Agotamiento del ciclo por generación de **desequilibrios.**
- Sobreinversión en **vivienda.**
- Crisis del **petróleo y materias primas.**
- Brusco cambio en el **mercado laboral.**
- Desplome de la **confianza y expectativas.**
- **Crisis financiera internacional.**

### I.1 – G. 1: Renta, consumo y ahorro de los hogares

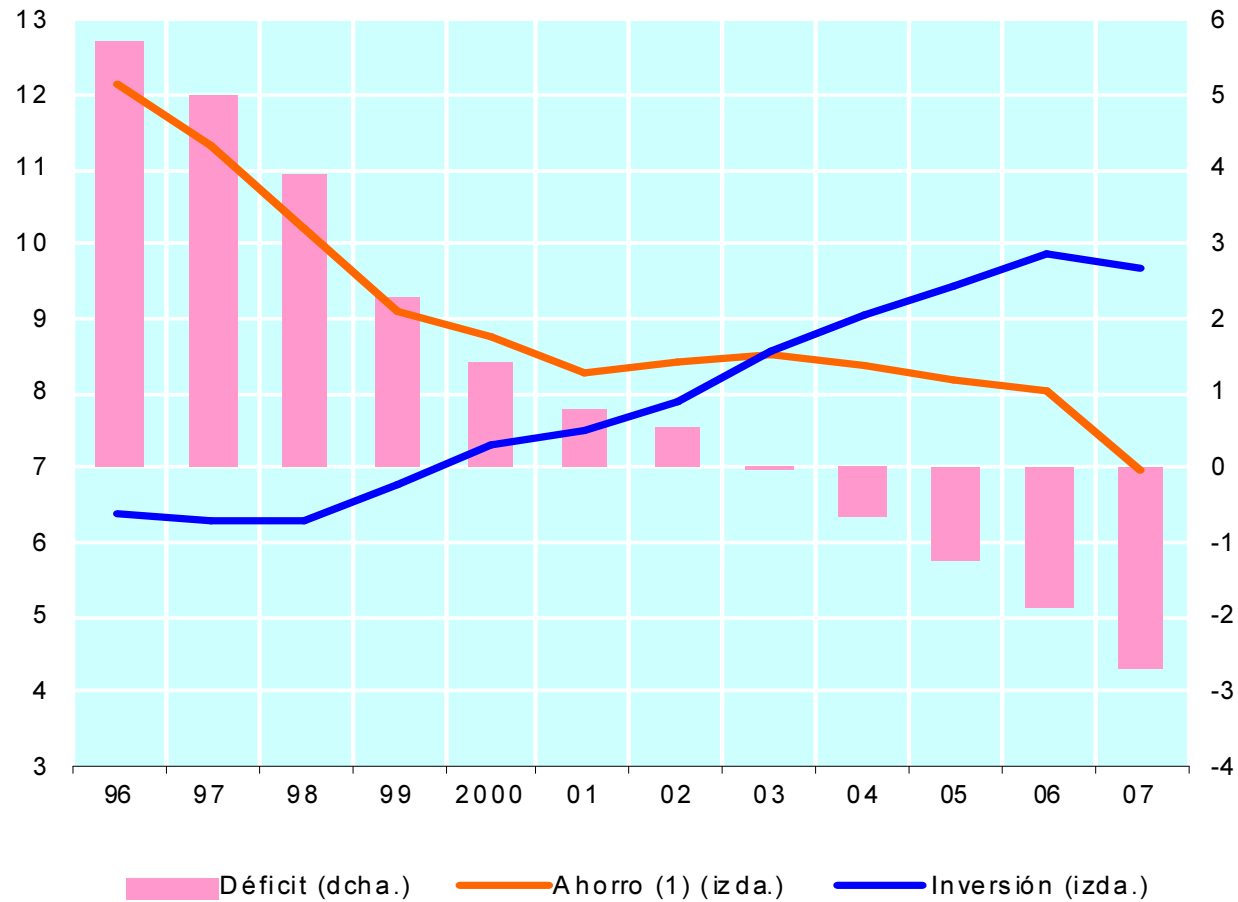
Variación en % y porcentaje de la renta



Fuentes: INE (CNE) y Banco de España.

## I.1 – G. 2: Ahorro, inversión y déficit de los hogares

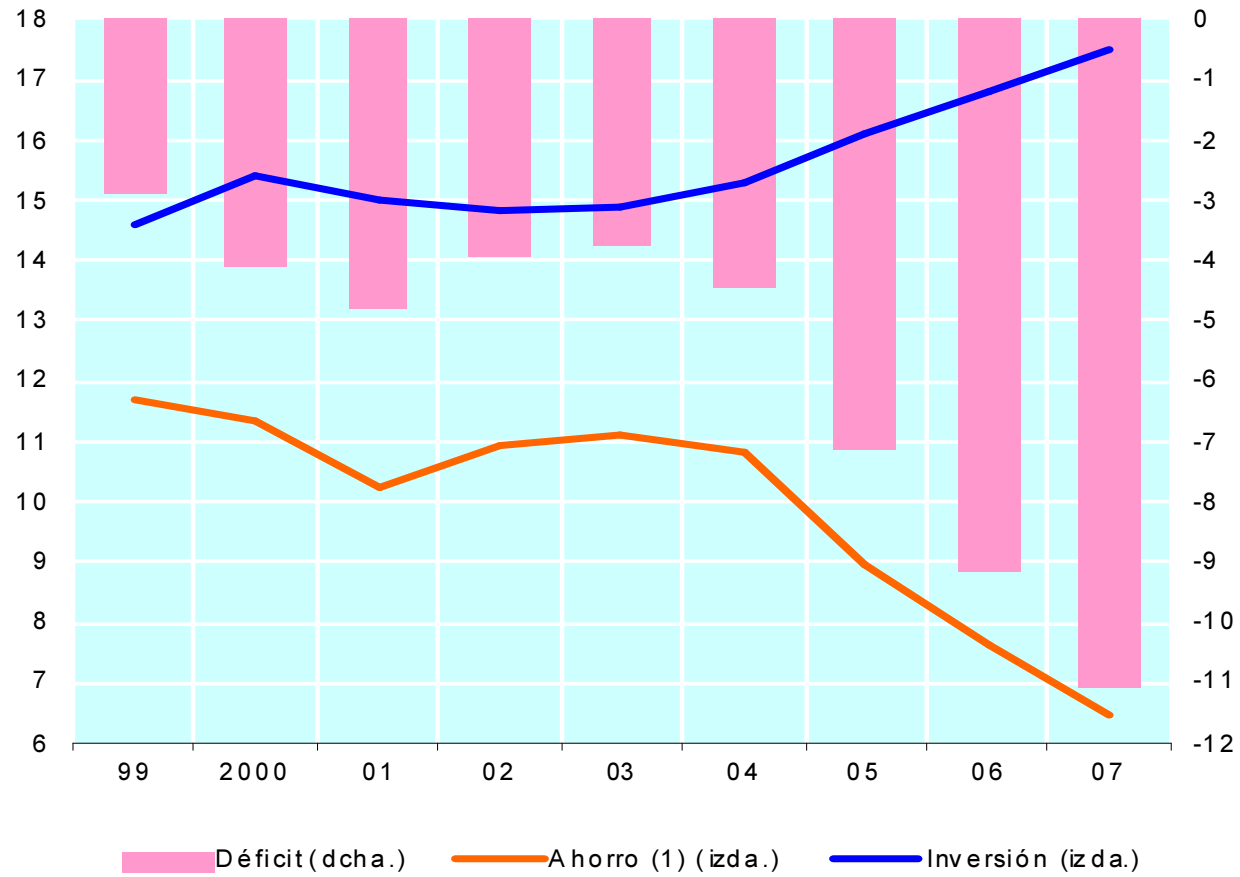
Porcentaje del PIB



Fuentes: INE (CNE). (1) Incluye transferencias de capital netas.

### I.1 – G. 3: Ahorro, inversión y déficit de las empresas

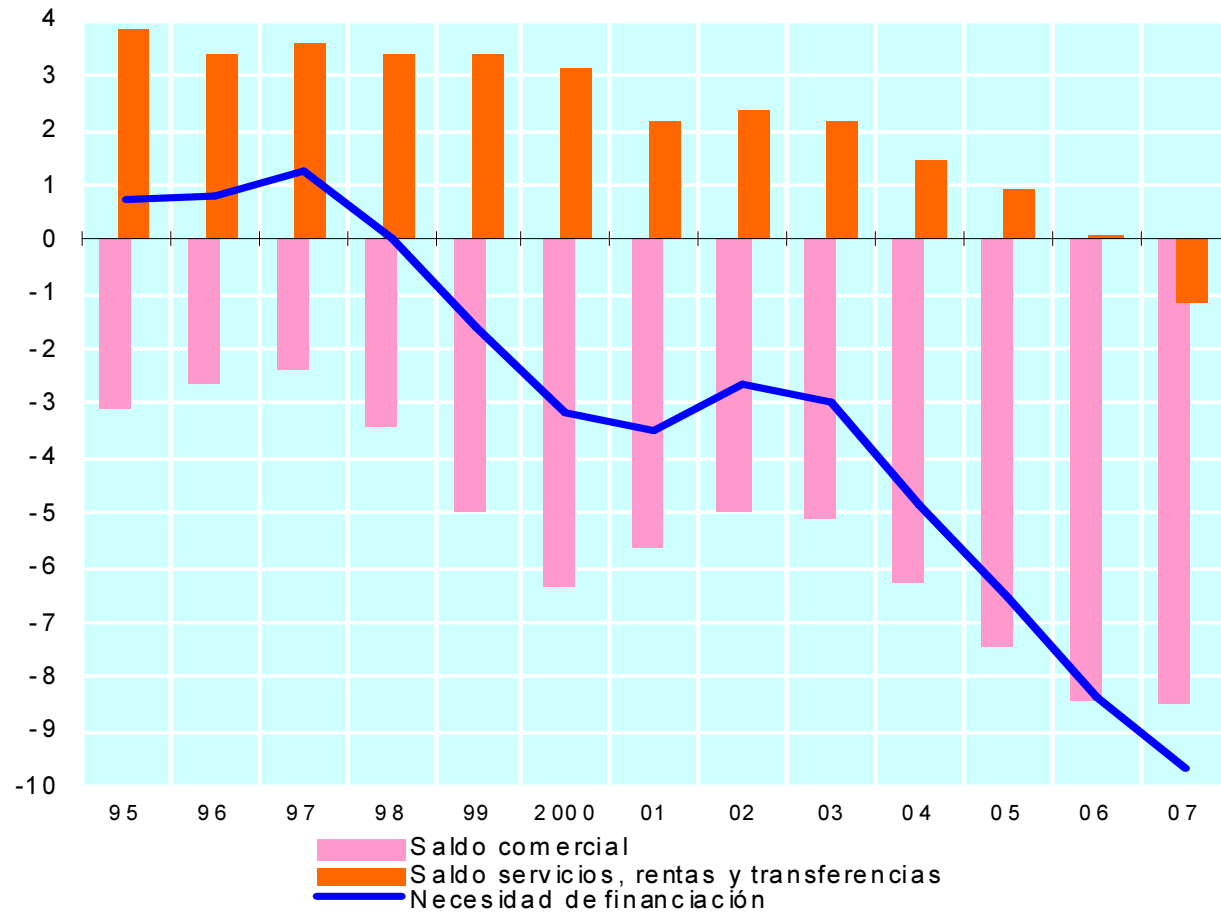
Porcentaje del PIB



Fuentes: INE (CNE). (1) Incluye transferencias de capital netas.

### I.1 – G. 4: Necesidad de financiación frente resto del mundo

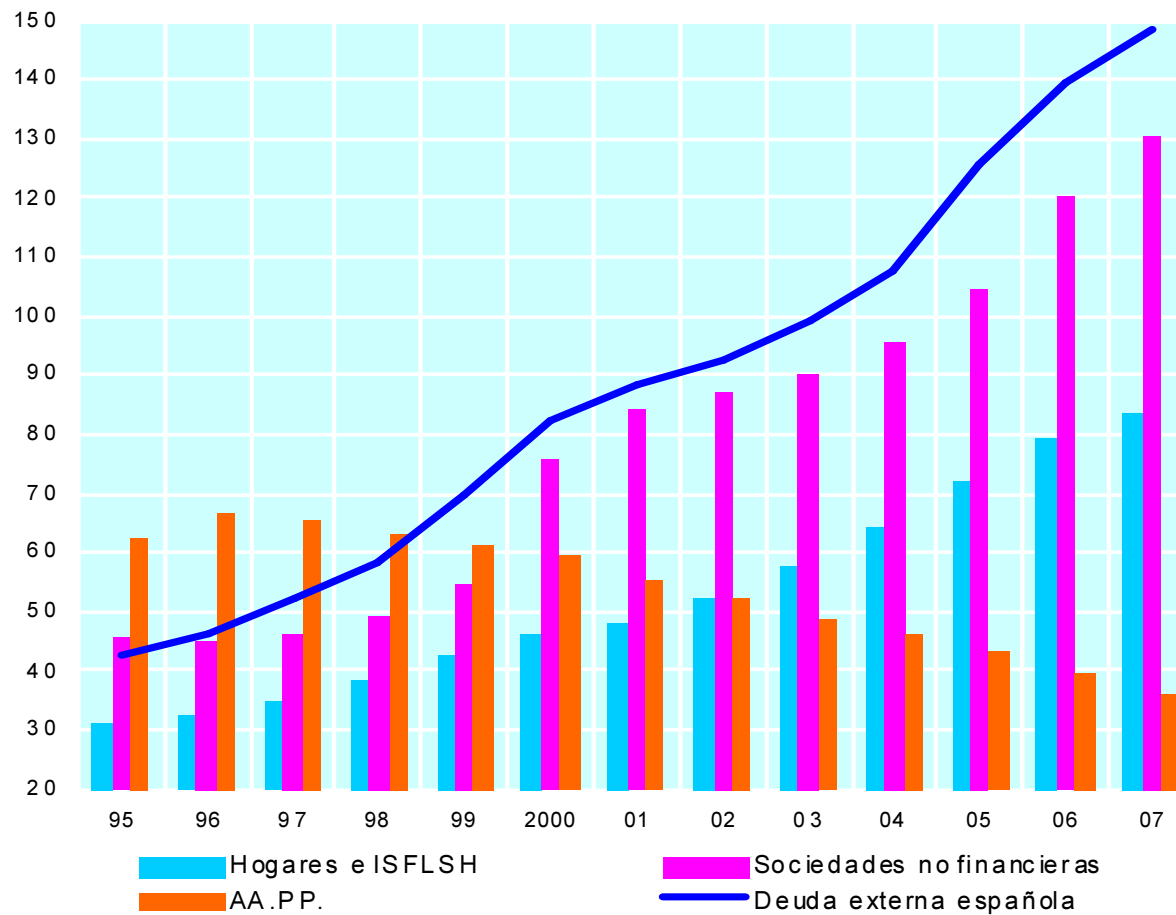
Porcentaje del PIB



Fuentes: INE (CNE).

## I.1 – G. 5: Deuda (préstamos y valores distintos de acciones)

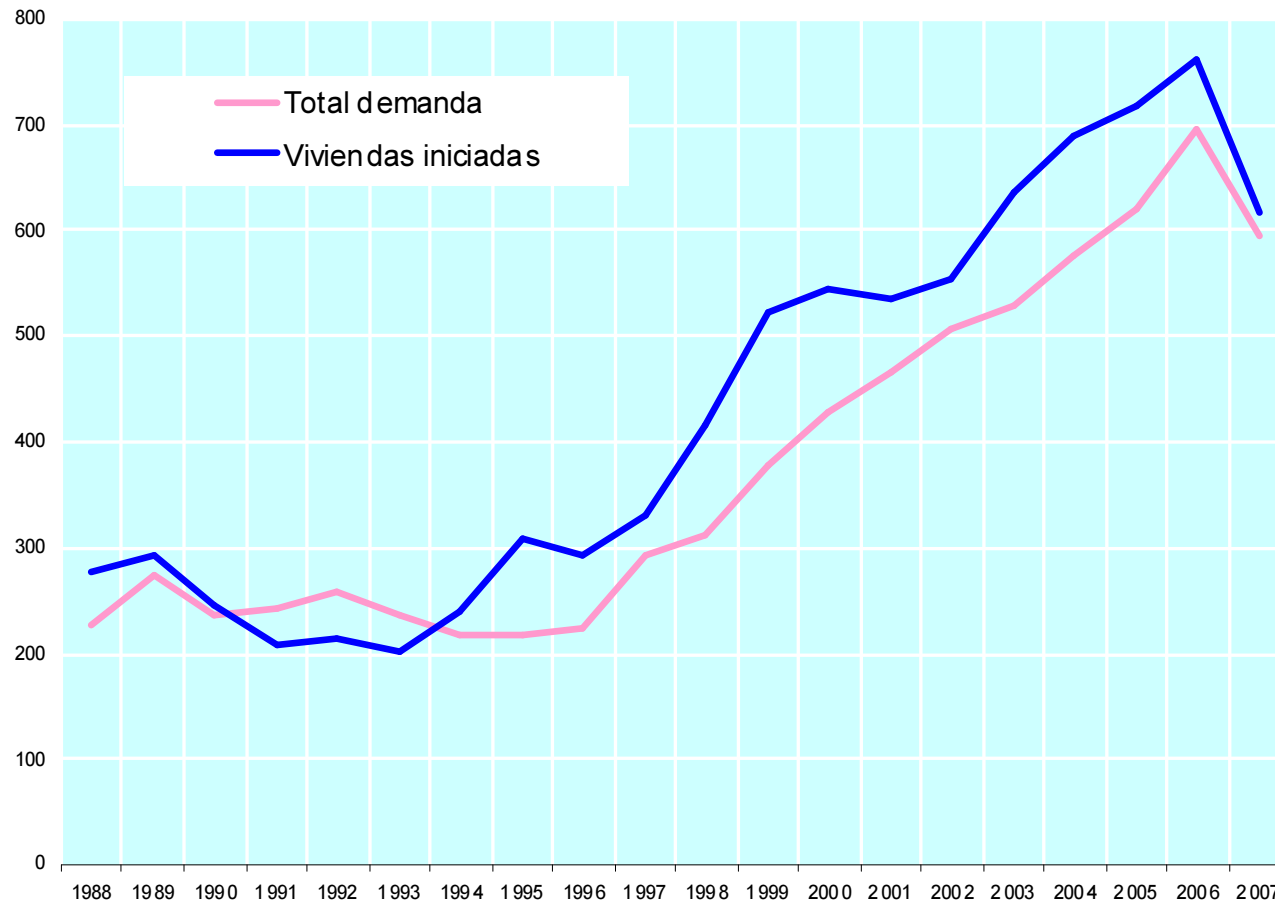
Porcentaje del PIB



Fuentes : Banco de España (Ctas financieras).

## I.1 – G. 6: Demanda potencial de viviendas y viviendas iniciadas

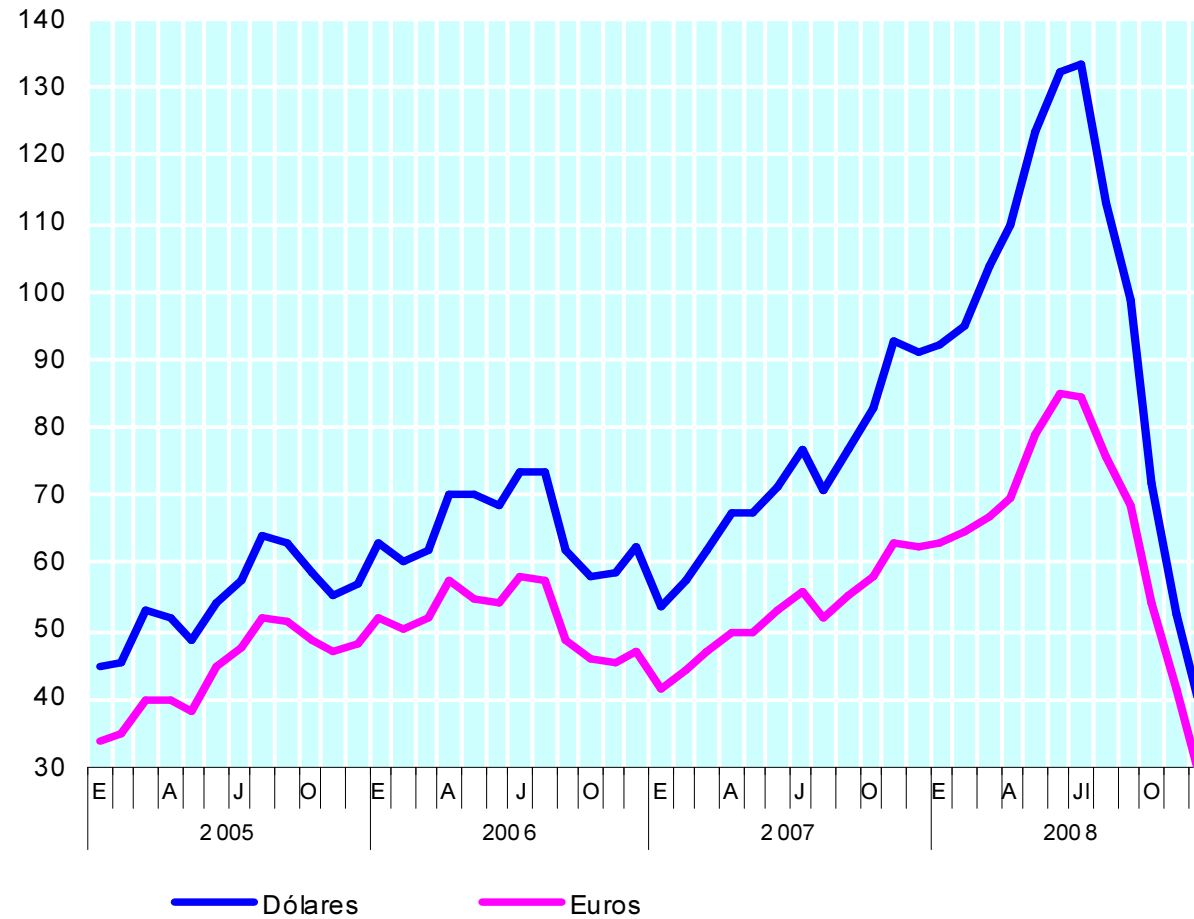
Miles



Fuente: Funcas.

## I.1 – G. 7: Precio del petróleo *brent*

Dólares o euros por barril



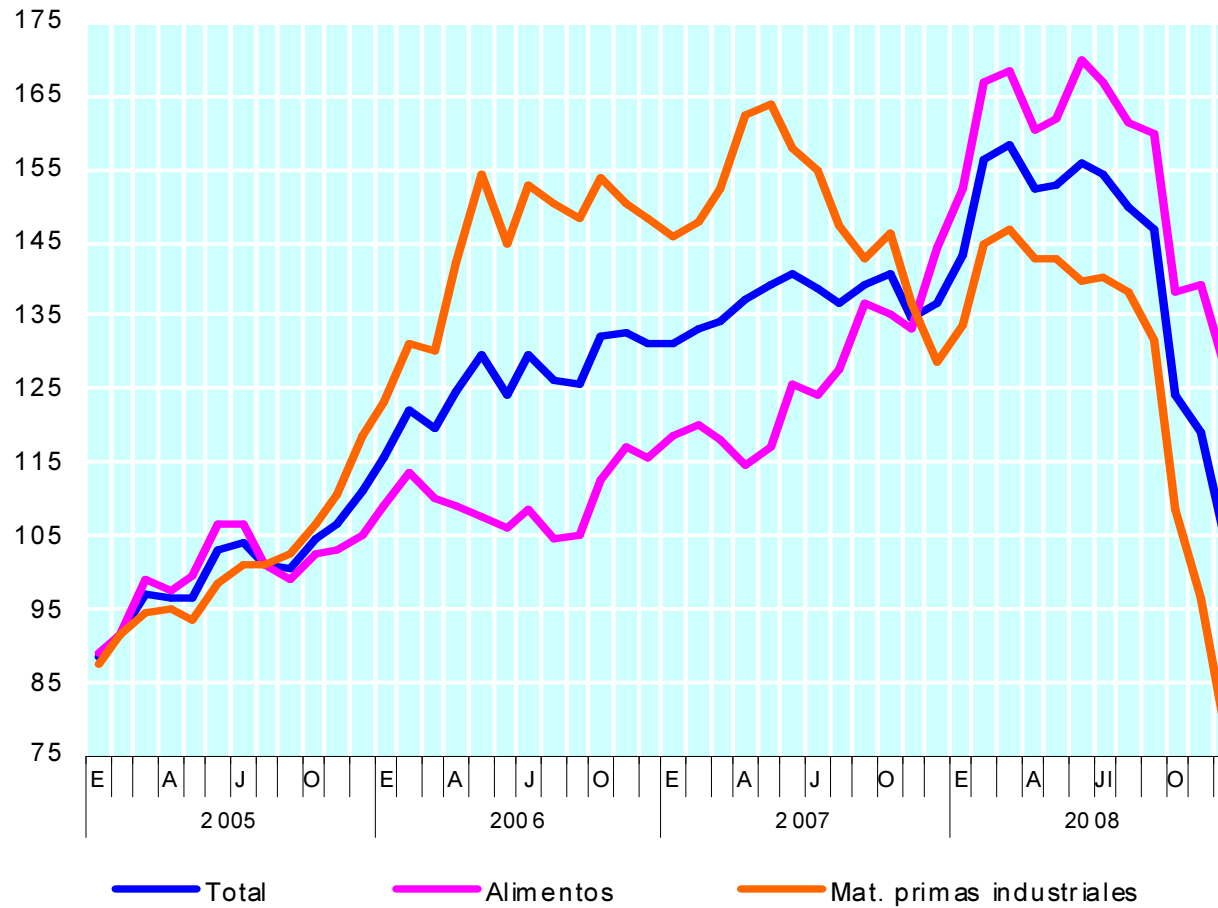
Fuente: Financial Times.

20/04/2009

FUNCAS

### I.1 – G. 8: Precios materias primas en euros

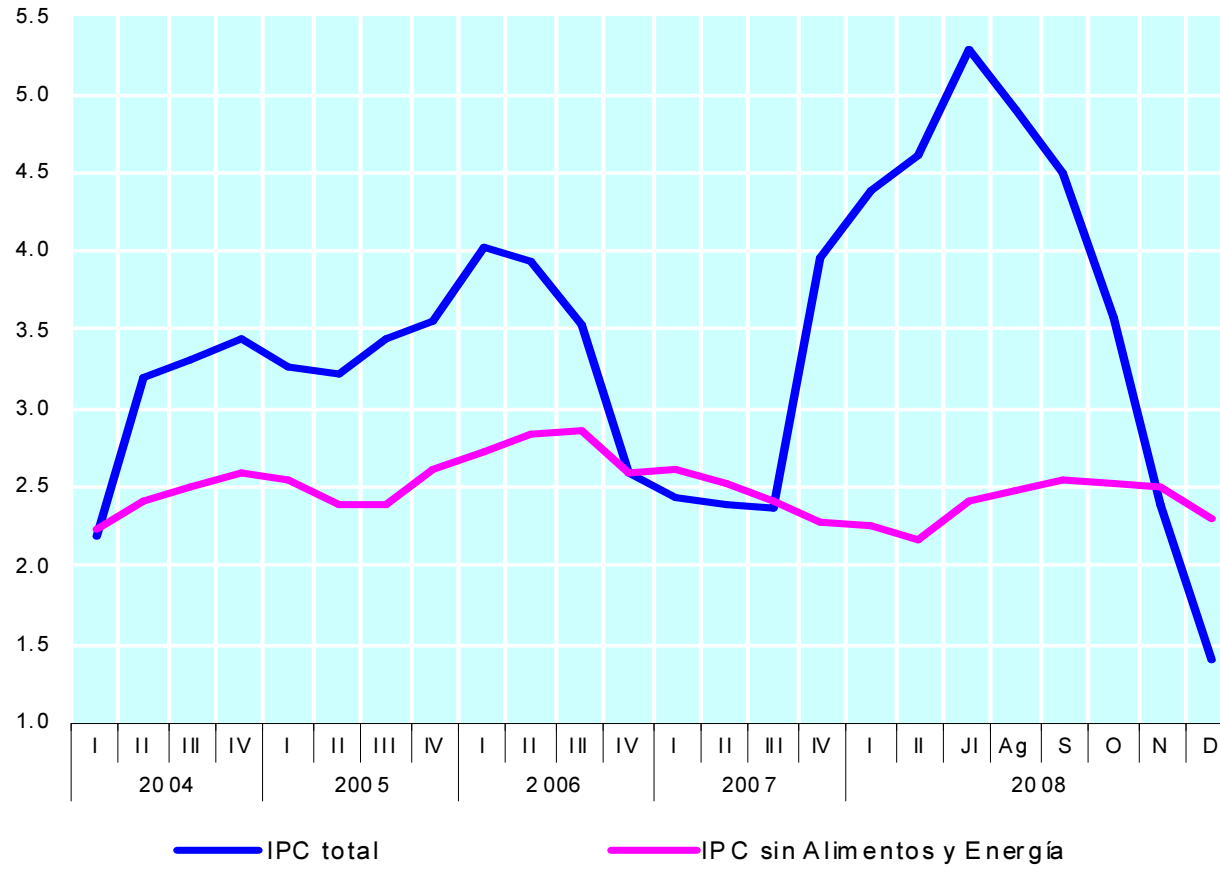
Índices 2005=100



Fuente: The Economist.

## I.1 – G. 9: Precios de consumo

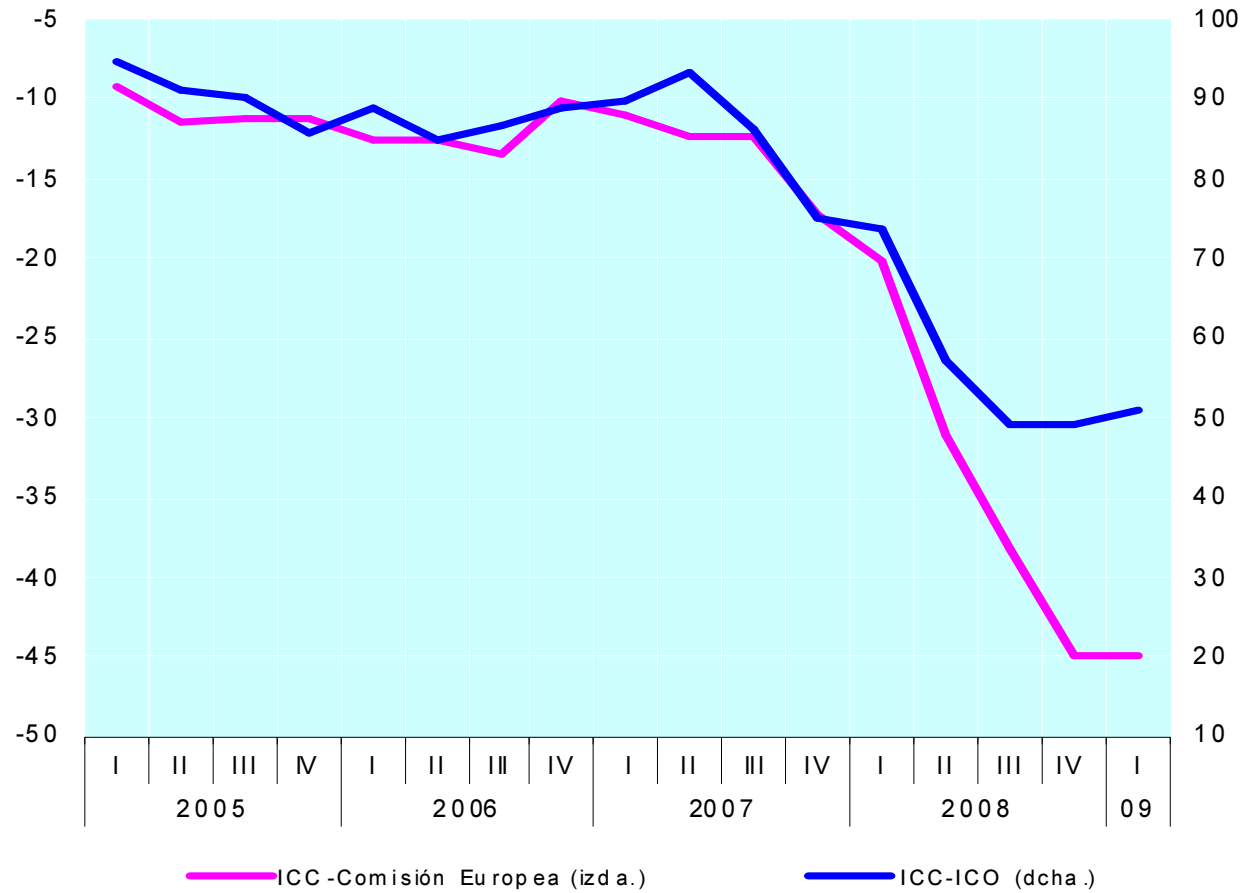
Variación interanual en %



Fuentes: INE (IPC).

## I.1 – G. 10: Indicadores de confianza de los consumidores

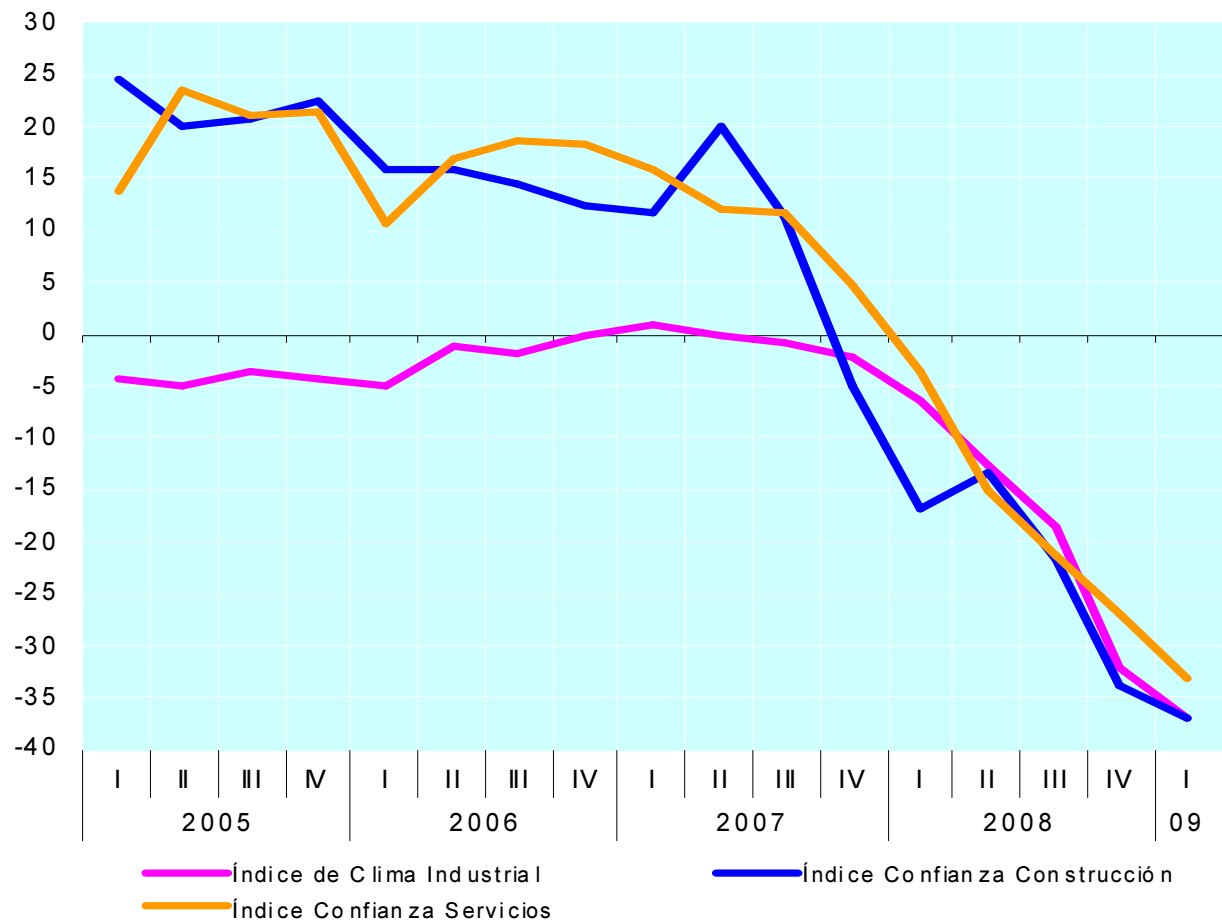
Saldos de respuestas (ICC-CE) e índice entre 0 y 200 (ICO)



Fuentes: Comisión Europea e ICO.

## I.1 – G. 11: Indicadores de Confianza Sectores

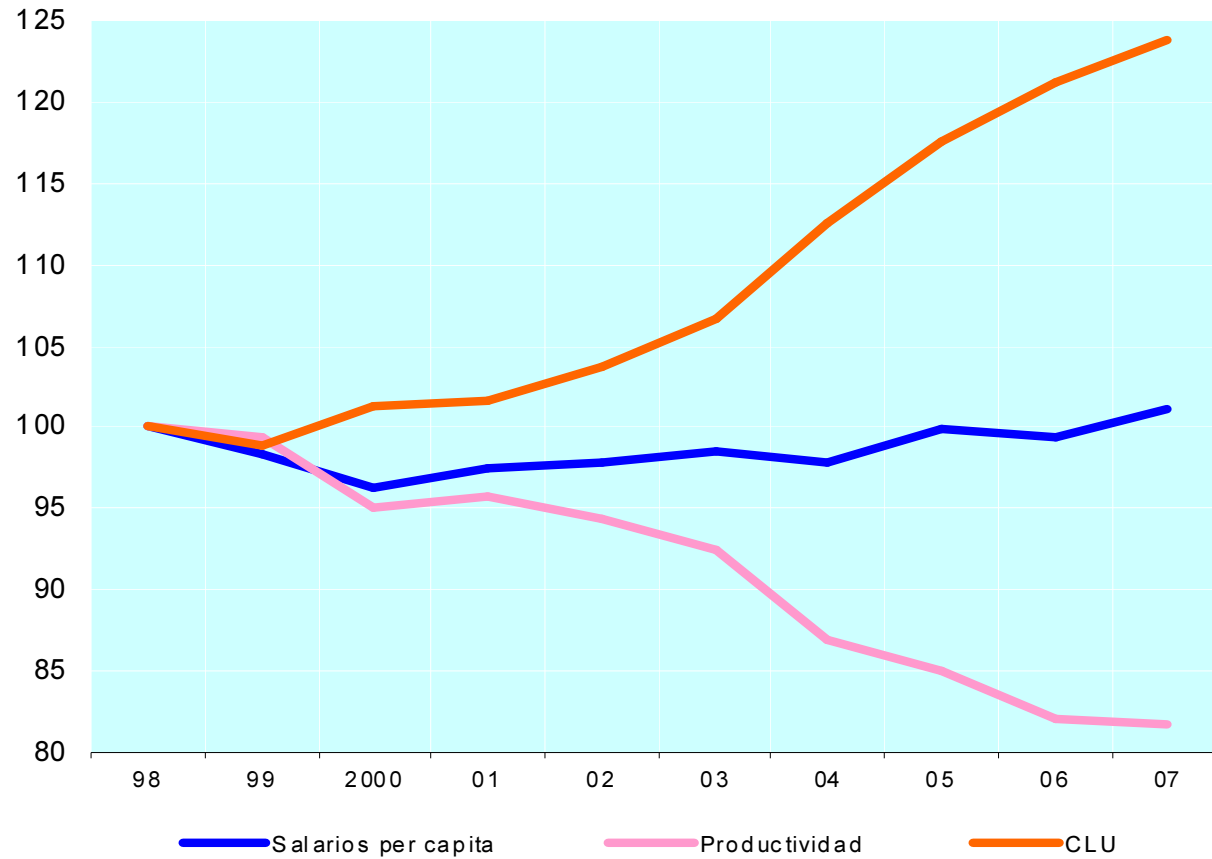
Saldos de respuestas en %



Fuentes: Comisión Europea.

### I.1 – G. 12: CLU relativos en la industria, España-Alemania

Índices 1998=100



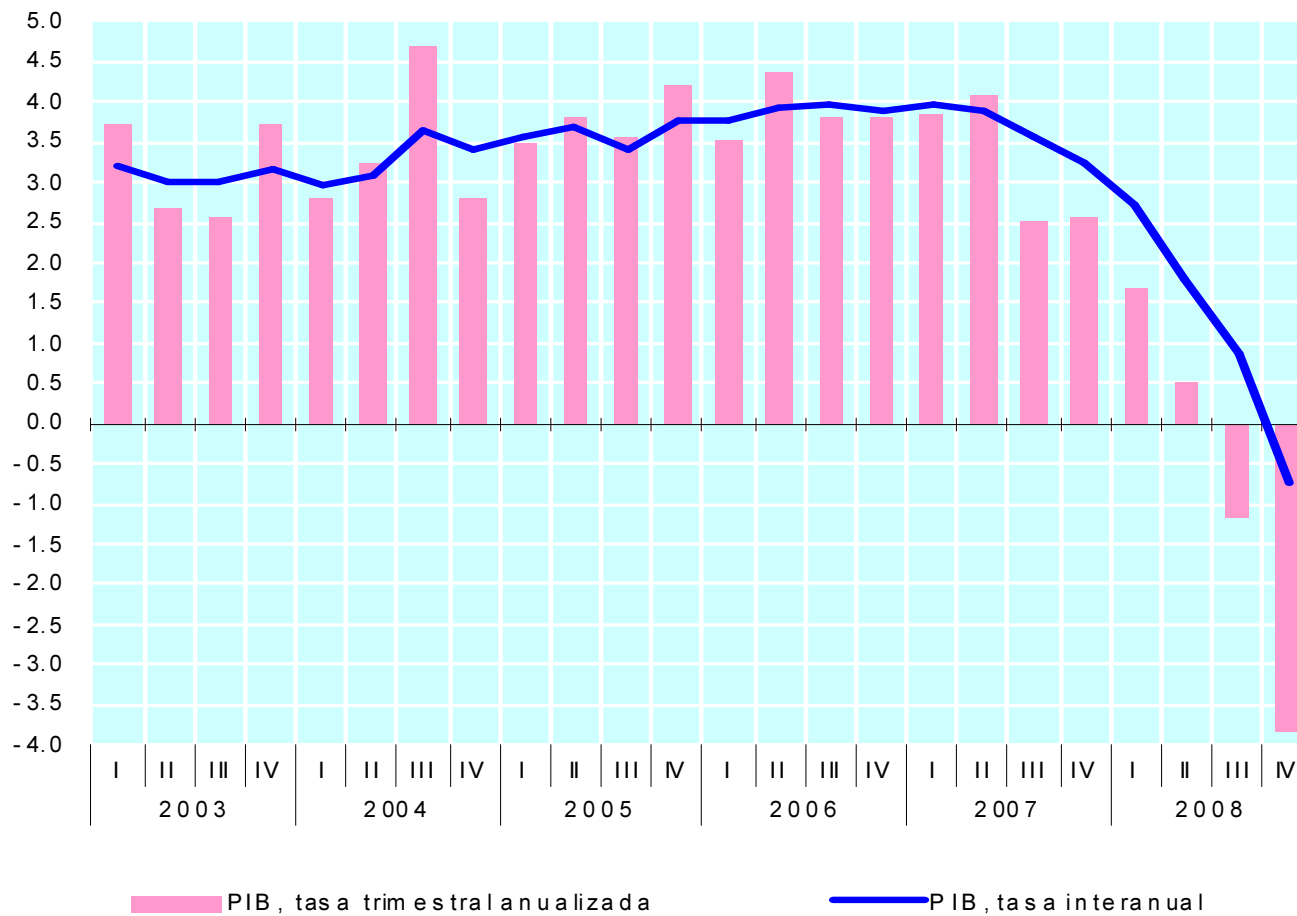
Fuente: elaboración propia a partir de datos de Eurostat.

## I.2 TENDENCIAS RECIENTES

- Rápida desaceleración del **crecimiento**, hasta caer en recesión en la segunda mitad de 2008.
- Ello es debido al fuerte ajuste a la baja del **consumo e inversión** privados.
- Mejora de la aportación del **saldo exterior**, que permite el inicio de la corrección del desequilibrio exterior.
- Pérdida de empleo y fuerte **aumento del paro**.
- Rápida **desinflación** al caer los precios del petróleo y otras materias primas.
- Aumenta el **ahorro** y disminuye el **déficit** del sector privado, pero a costa del sector público.

## I.2 – G. 1: PIB

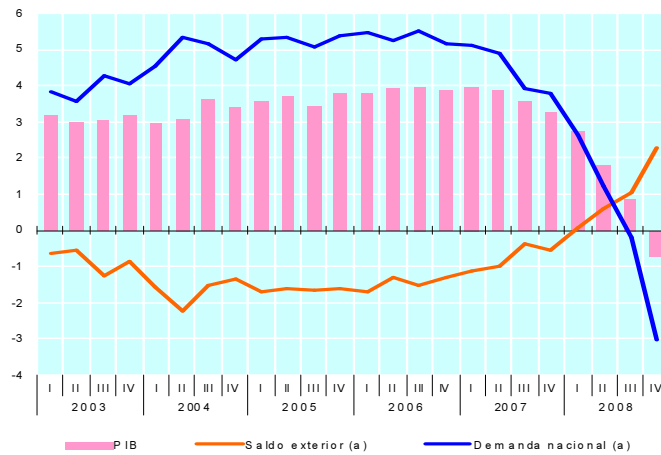
### Variación en porcentaje



Fuente: INE (CNTR).

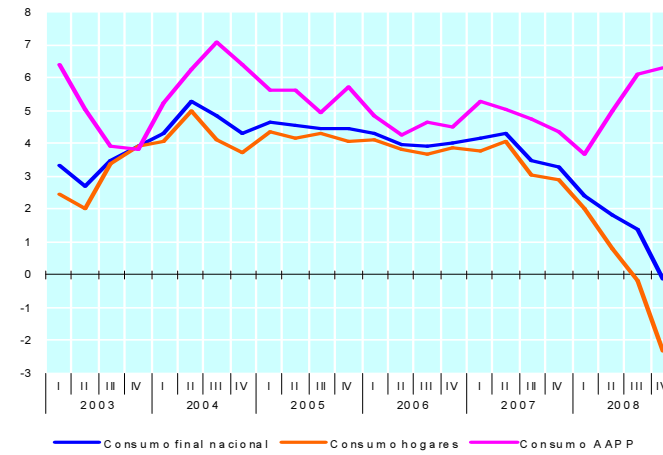
## I.2 – AGREGADOS DE LA DEMANDA (I)

**G. 2 - PIB, demanda nacional y saldo exterior**  
Variación interanual en porcentaje y aportación en pp



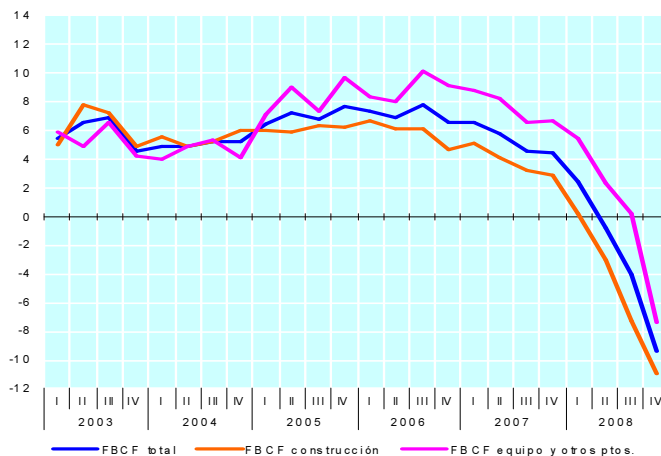
Fuente: INE (CNTR).

**G. 3 - Consumo final**  
Variación interanual en porcentaje



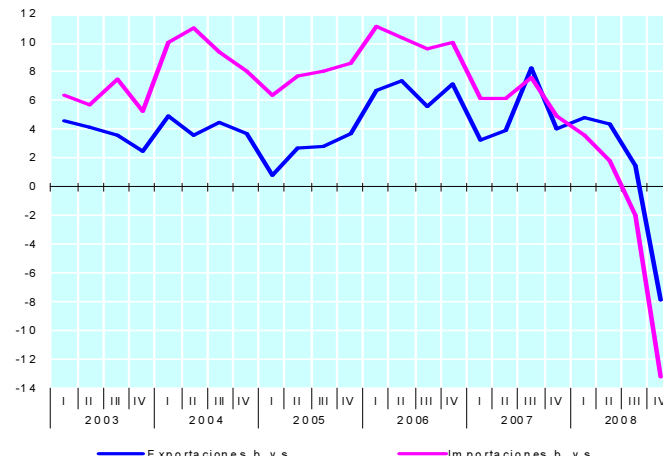
Fuente: INE (CNTR).

**G. 4 - Formación bruta de capital fijo**  
Variación interanual en porcentaje



Fuente: INE (CNTR).

**G. 5 - Exportaciones e importaciones**  
Variación interanual en porcentaje

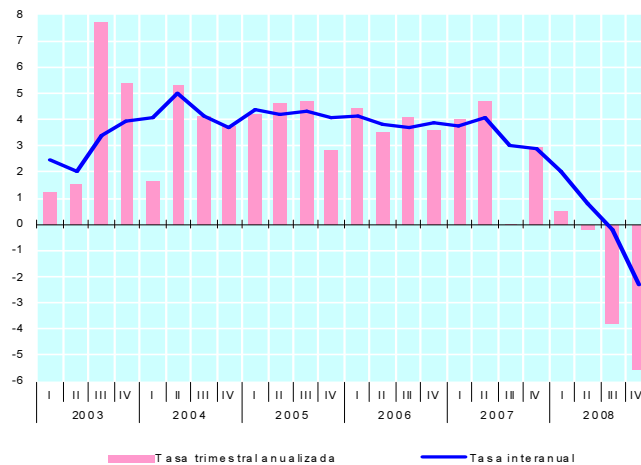


Fuente: INE (CNTR).

## I.2 – AGREGADOS DE LA DEMANDA (II)

G. 6 - Consumo de los hogares

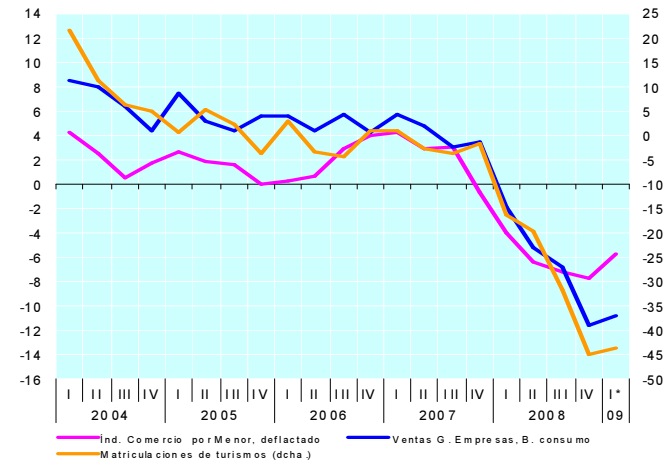
Variación en porcentaje



Fuente: INE (CNTR).

G. 7 - Indicadores de Consumo

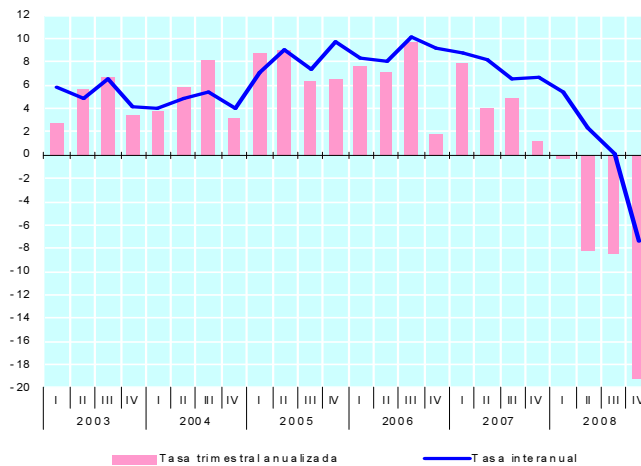
Variación interanual en %



\* Enero-febrero para ICM y VGE.  
Fuentes: INE, AEAT y DGT.

G. 8 - FBCF en equipo y otros productos

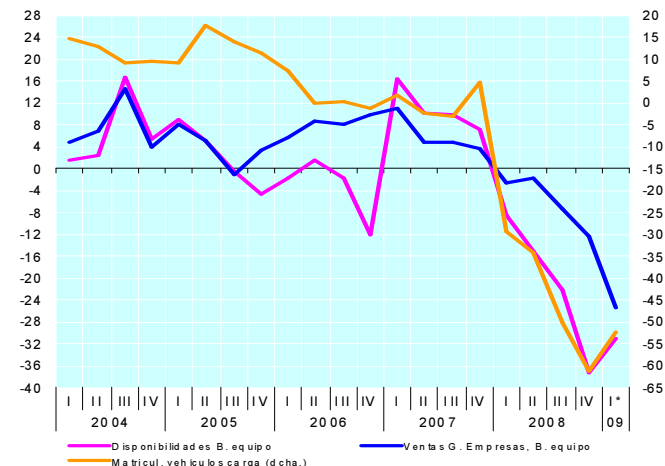
Variación en porcentaje



Fuentes: INE (CNTR).

G. 9 - Indicadores de FBCF en equipo

Variación interanual en %

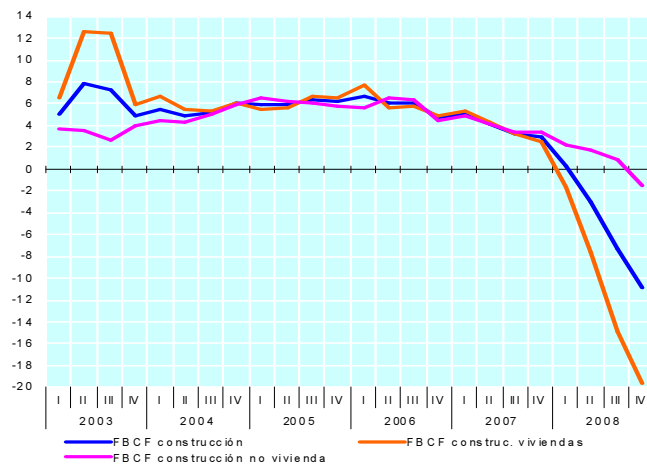


\* Enero para Disponibilidades y enero-febrero para VGE.  
Fuentes: MEH, AEAT y DGT.

## I.2 – AGREGADOS DE LA DEMANDA (III)

G. 10 - FBCF construcción

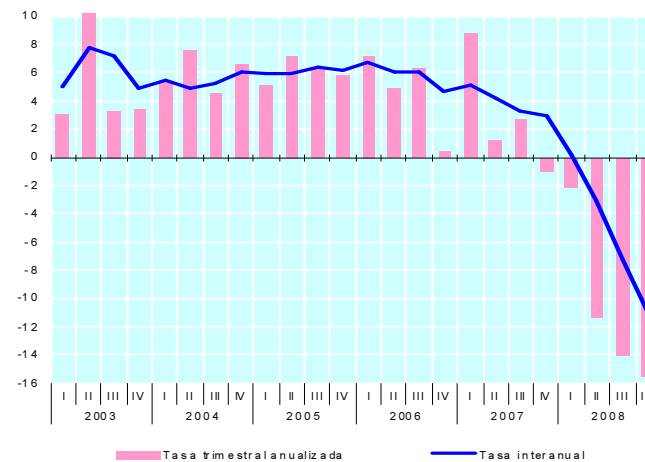
Variación interanual en porcentaje



Fuente: INE (CNTR).

G. 11 - FBCF en construcción

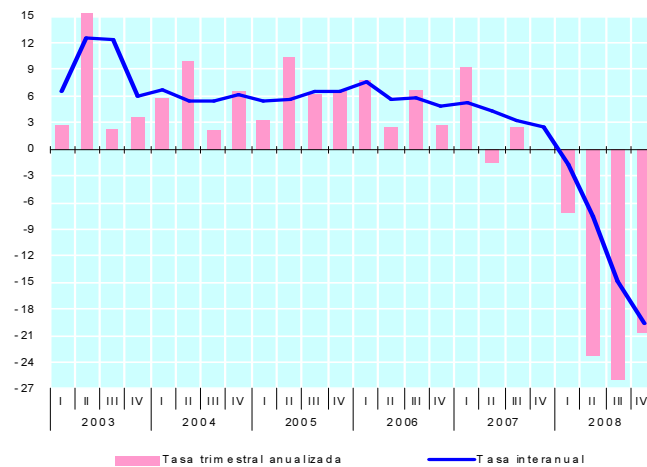
Variación en porcentaje



Fuente: INE (CNTR).

G. 12 - FBCF en construcción de viviendas

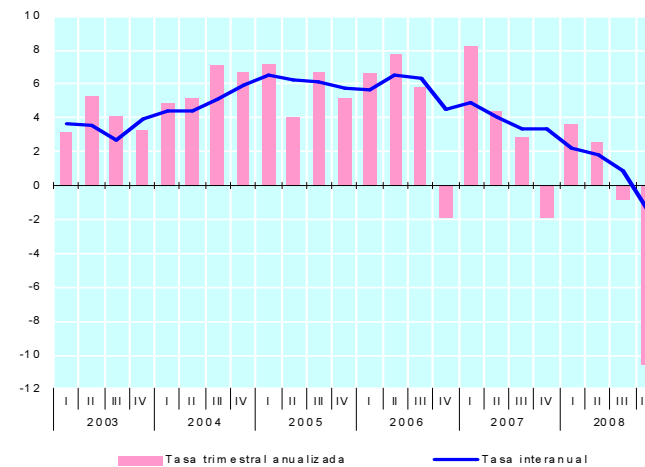
Variación en porcentaje



Fuente: INE (CNTR).

G. 13 - FBCF en construcción no-vivienda

Variación en porcentaje

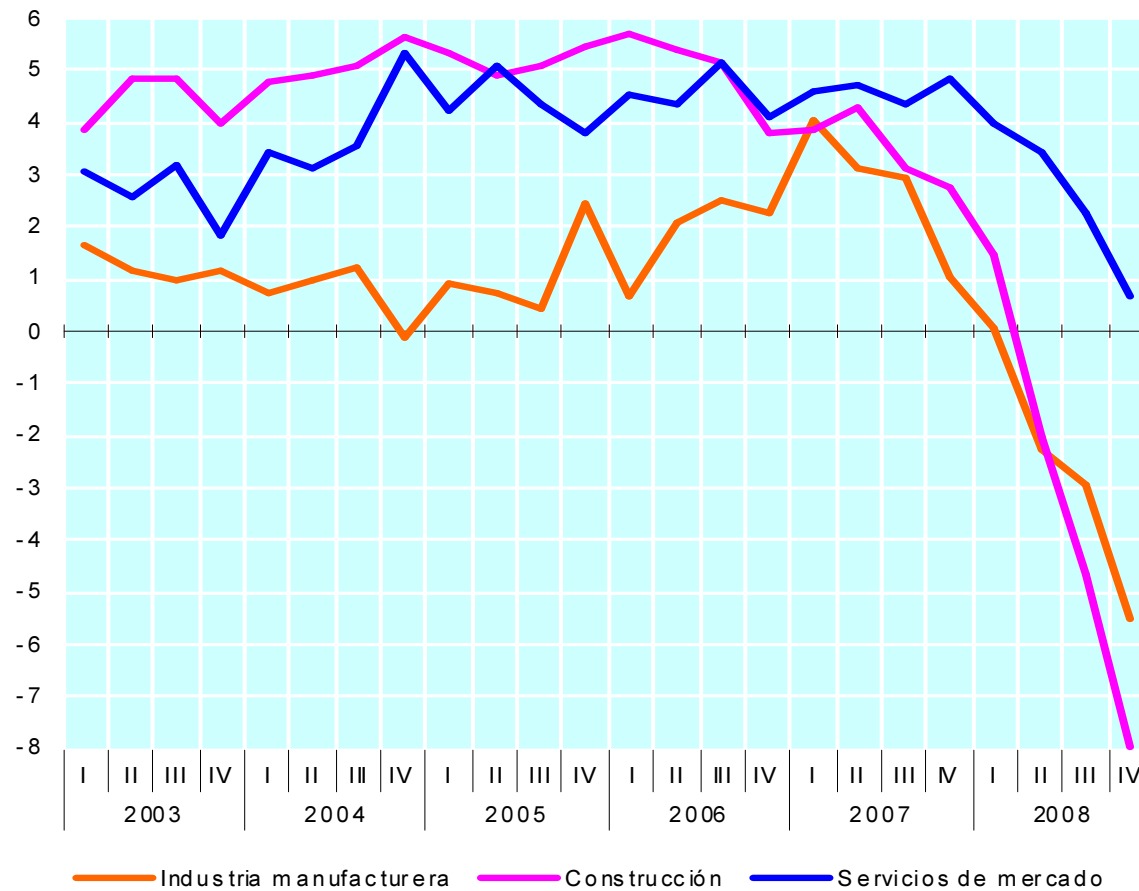


Fuente: INE (CNTR).

## I.2 – OFERTA (I)

### G. 14 - Valor añadido bruto por sectores

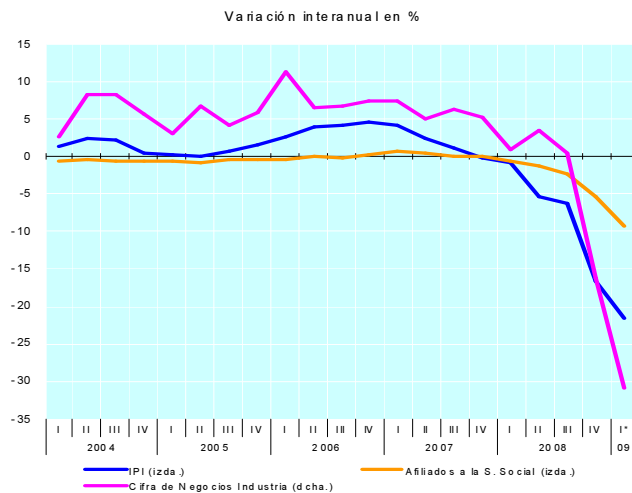
Variación interanual en porcentaje



Fuente: INE (CNTR).

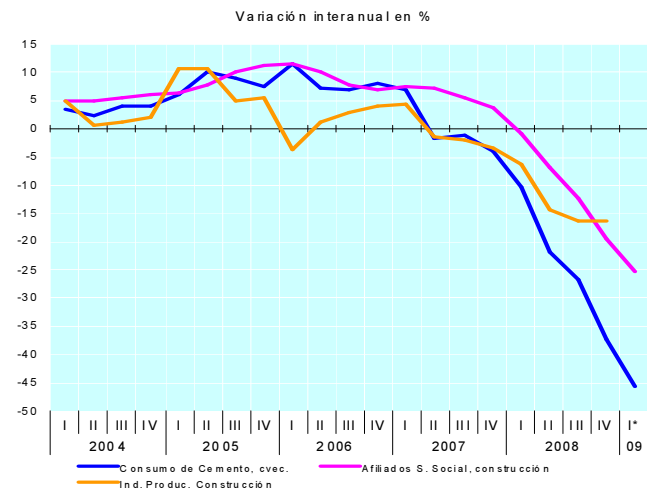
## I.2 – OFERTA (II)

**G. 15 - Indicadores del sector industrial**



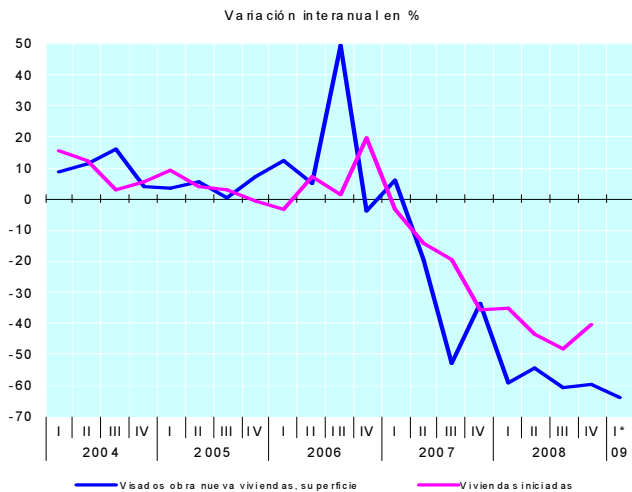
\* Enero-febrero para IPI y Cifra Negocios.  
 Fuentes: MTAS e INE.

**G. 16 - Indicadores de Construcción (I)**



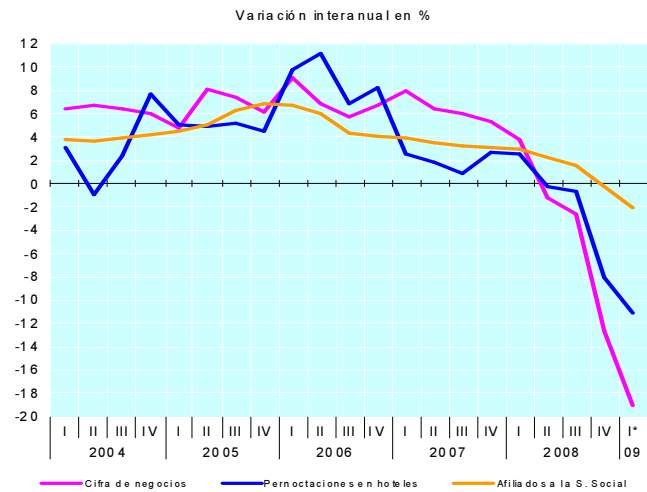
Fuentes: Eurostat, MTAS y OFICEMEN.

**G. 17 - Indicadores de Construcción (II)**



\* Enero para Visados.  
 Fuentes: Mº Fomento y Mº Vivienda.

**G. 18 - Indicadores de Servicios**

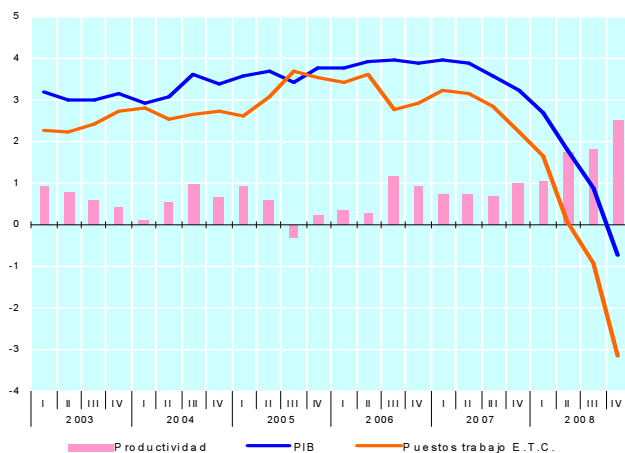


\* Enero-febrero para Cifra de Negocios y Pernotaciones.  
 Fuentes: MEH, MTAS e INE.

## I.2 – EMPLEO PRODUCTIVIDAD

**G. 19 - PIB, Empleo y productividad. Total economía**

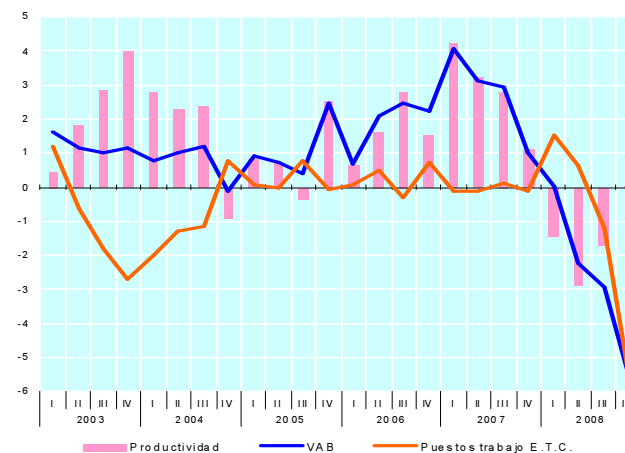
Varia.c. interanual en porcentaje



Fuentes: INE (CNTR).

**G. 20 - VAB, Empleo y productividad. Industria manuf.**

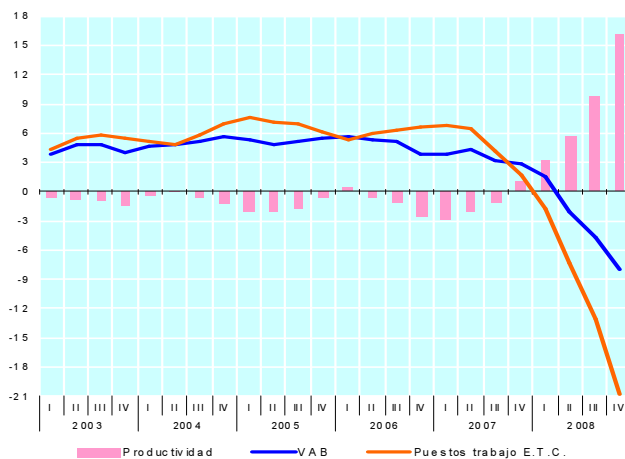
Varia.c. interanual en porcentaje



Fuentes: INE (CNTR).

**G. 21 - VAB, Empleo y productividad. Construcción**

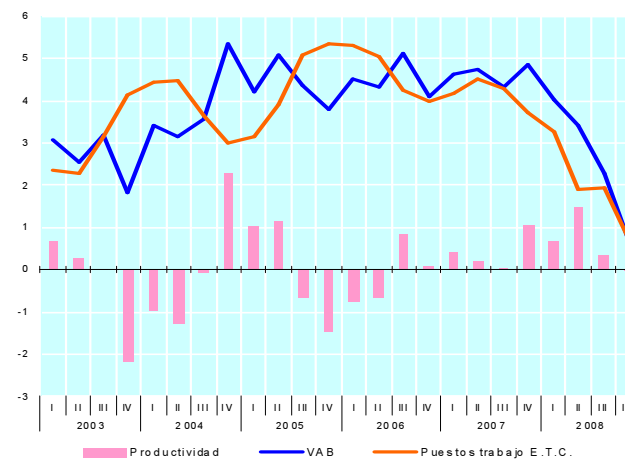
Varia.c. interanual en porcentaje



Fuentes: INE (CNTR).

**G. 22 - VAB, Empleo y productividad. Servicios mercado**

Varia.c. interanual en porcentaje

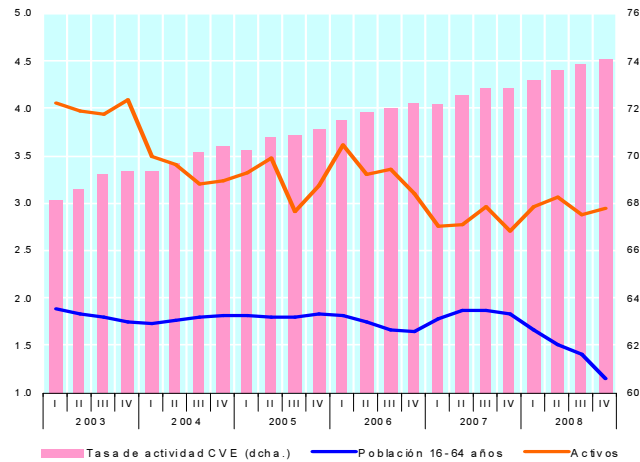


Fuentes: INE (CNTR).

## I.2 – EMPLEO PARO

**G. 23 - Oferta de trabajo**

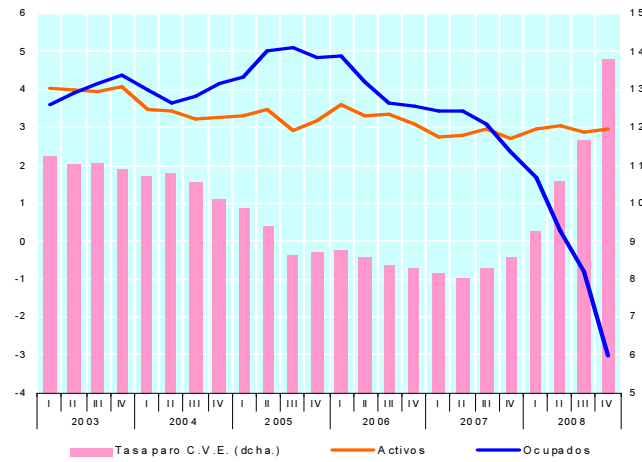
Variac. interanual en porcentaje y porcentaje de la poblac. 16-64



Fuentes: INE (EPA).

**G. 24 - Empleo y paro**

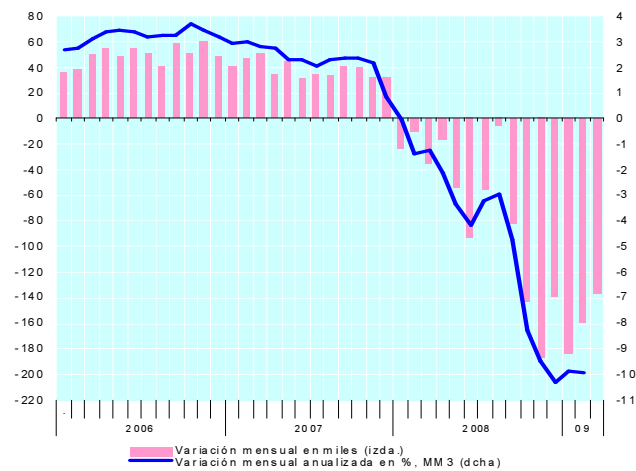
Variac. interanual en porcentaje y porcentaje de la poblac. activa



Fuentes: INE (EPA).

**G. 25 - Afiliados a la Seguridad Social (1)**

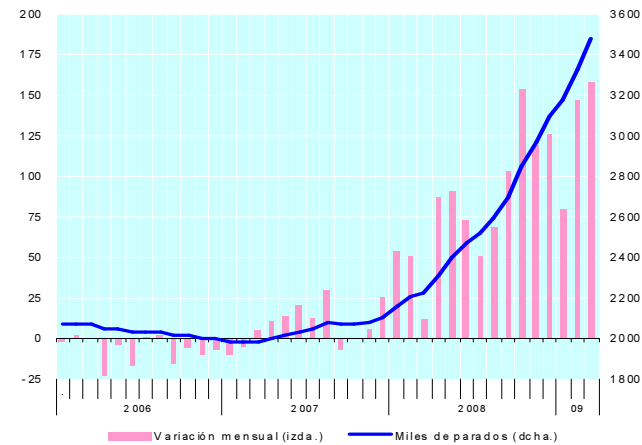
Variación mensual en miles y en %, datos CVE



(1) Series corregidas de efecto regularización de extranjeros en 2005.  
Fuente: M<sup>o</sup> Trabajo.

**G. 26 - Paro registrado**

Miles de personas, datos CVE

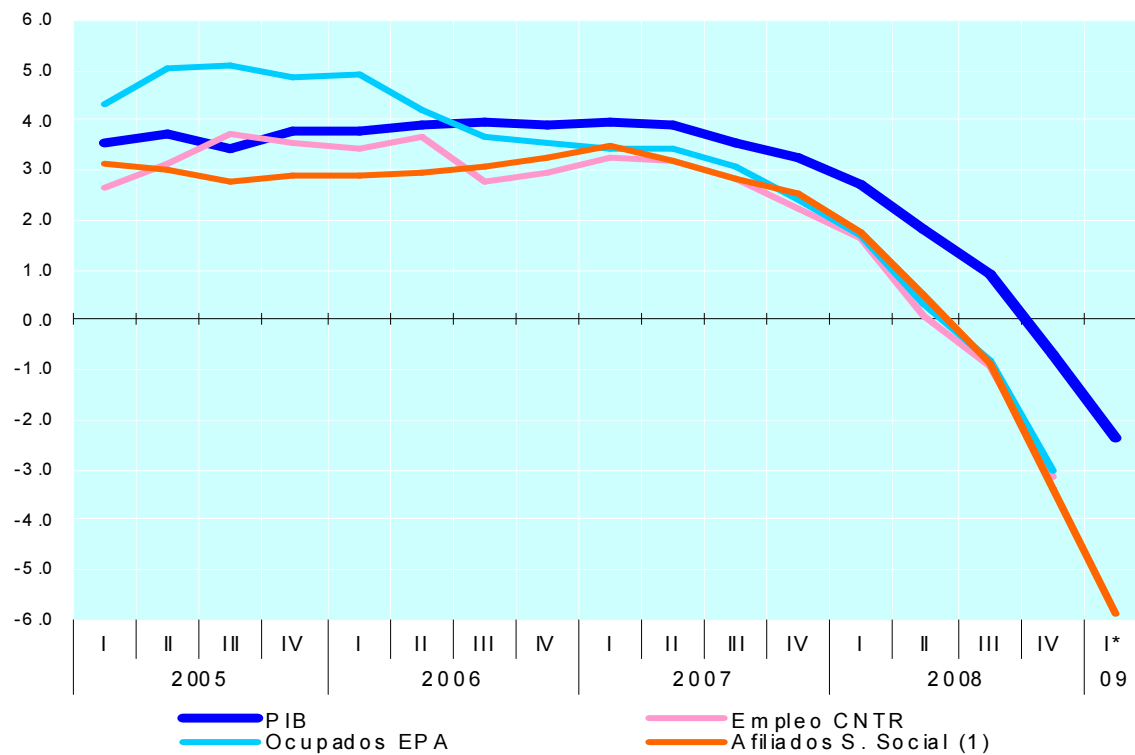


Fuente: INEM.

## I.2 – EMPLEO Y PIB

### G. 27 - Empleo y PIB

Variación interanual en %



\* Previsión Funcas para el PIB del I T 09.

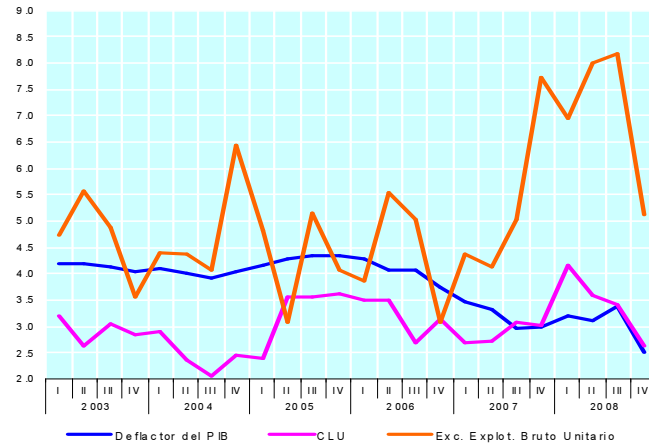
(1) Series corregidas del efecto regularización de extranjeros en 2005.

Fuentes: MTAS, INE y Funcas.

## I.2 – PRECIOS

**G. 28 - Deflactor del PIB y componentes**

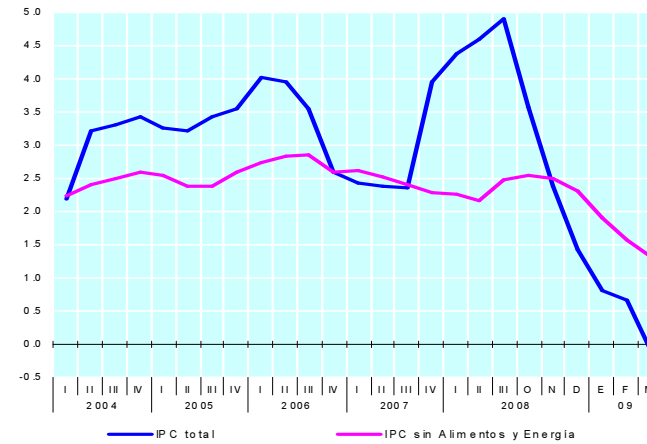
Variación interanual en porcentaje



Fuentes: INE (CNTR).

**G. 29 - Índice de Precios de Consumo**

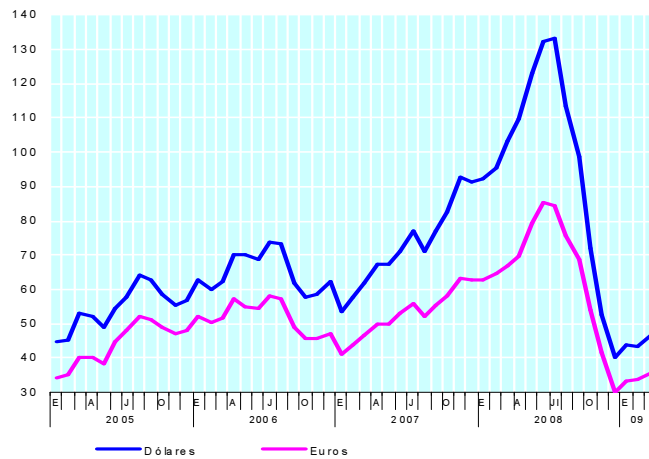
Variación interanual en porcentaje



Fuentes: INE (IPC).

**G. 30 - Precio del petróleo Brent**

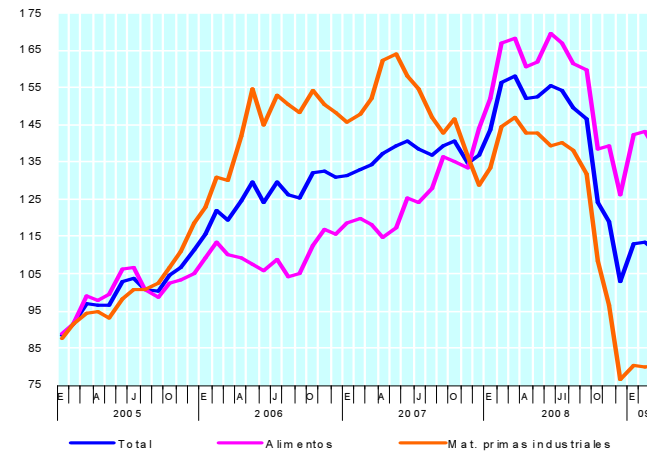
Dólares o euros por barril



Fuente: Financial Times.

**G. 31 - Precios materias primas en euros**

Índices 2005=100

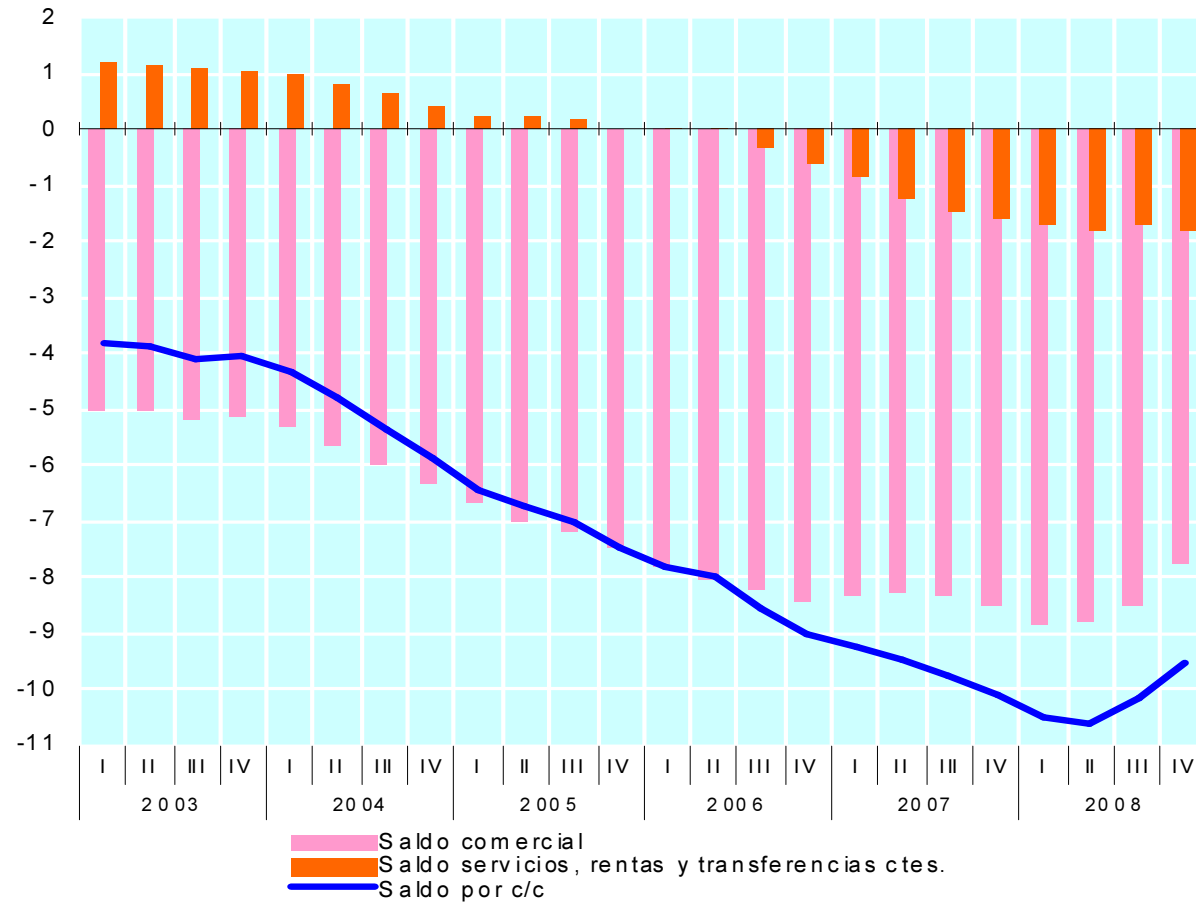


Fuente: The Economist.

## I.2 – DÉFICIT (I)

### G.32 - Balanza de Pagos por c/c

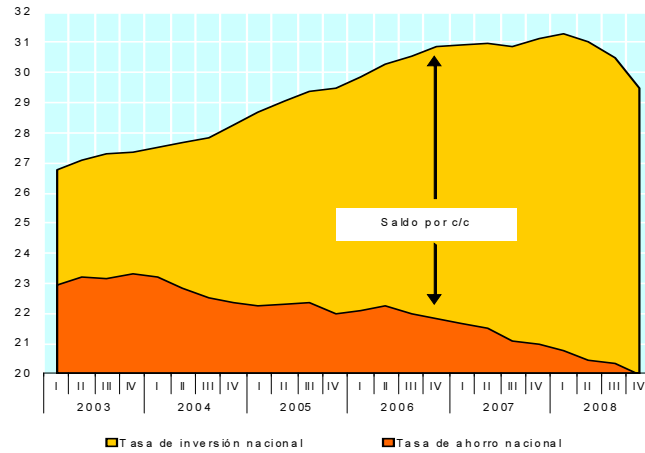
Porcentaje del PIB, medias móviles de 4 términos



Fuentes: INE (CNTR).

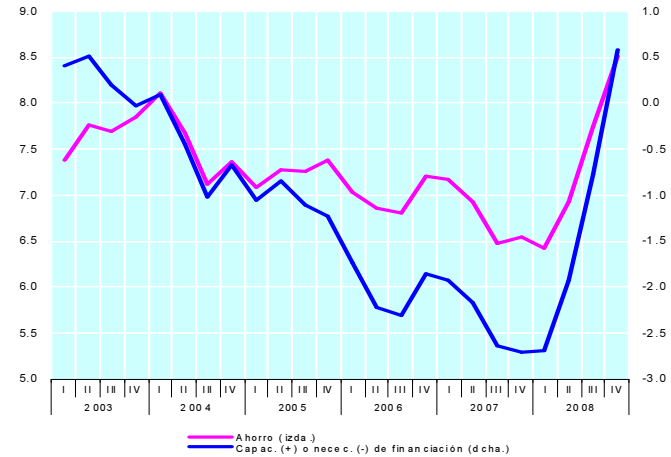
## I.2 – DÉFICIT (II)

**G. 33 - Tasas de ahorro e inversión y saldo por c/c**  
Porcentaje del PIB, medias móviles de 4 términos



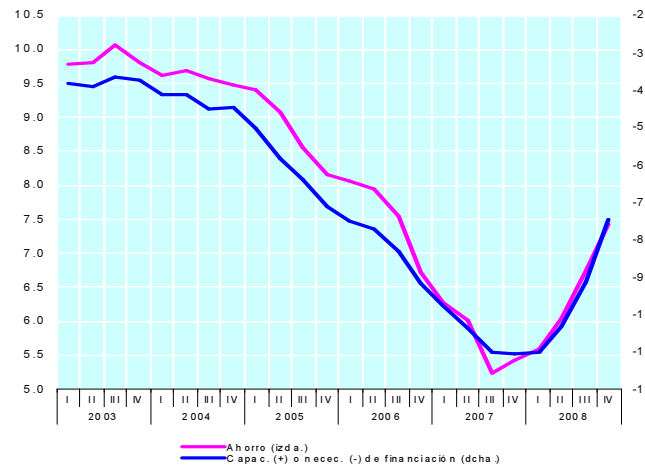
Fuentes: INE (CNTR).

**G. 34 - Ahorro y capacidad de financiación de los hogares**  
Porcentaje del PIB, medias móviles de 4 términos



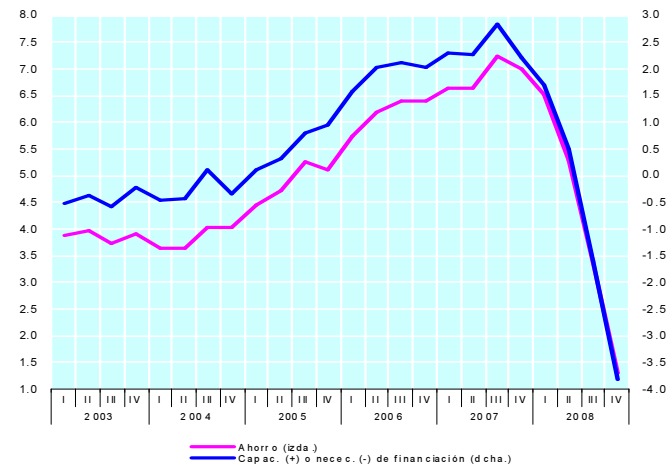
Fuentes: INE (CTNFSI).

**G. 35 - Ahorro y capacidad de financiación de las sociedades no financieras**  
Porcentaje del PIB, medias móviles de 4 términos



Fuentes: INE (CTNFSI).

**G. 36 - Ahorro y capacidad de financiación de las AAPP**  
Porcentaje del PIB, medias móviles de 4 términos



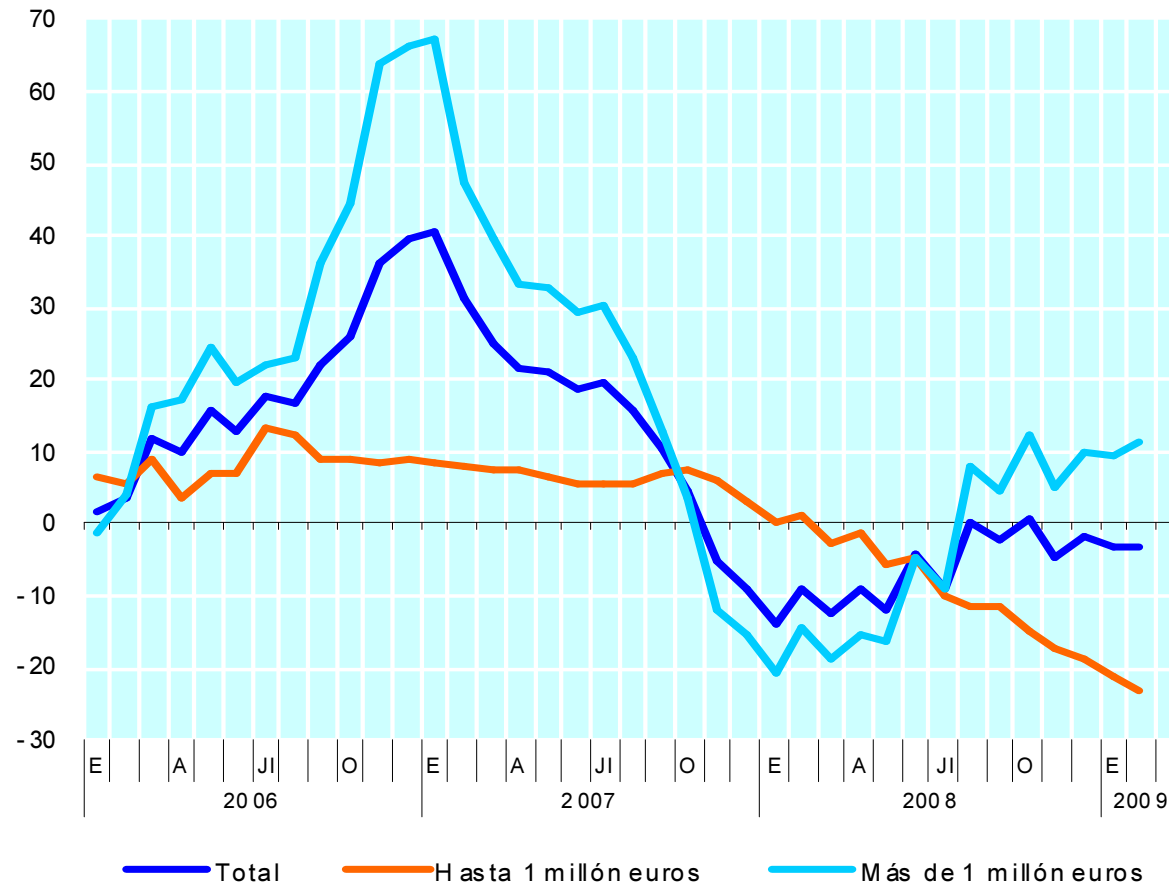
Fuentes: INE (CTNFSI).

## **II. IMPACTO EN LA EMPRESA**

- **Aumento de costes por subida precios de la energía y otras materias primas.**
- **Aumento de los costes financieros.**
- **Caída de la demanda.**
- **Restricción crediticia.**
- **Caída de los beneficios y de la rentabilidad.**

## II – G. 1: Crédito nuevo a empresas no financieras

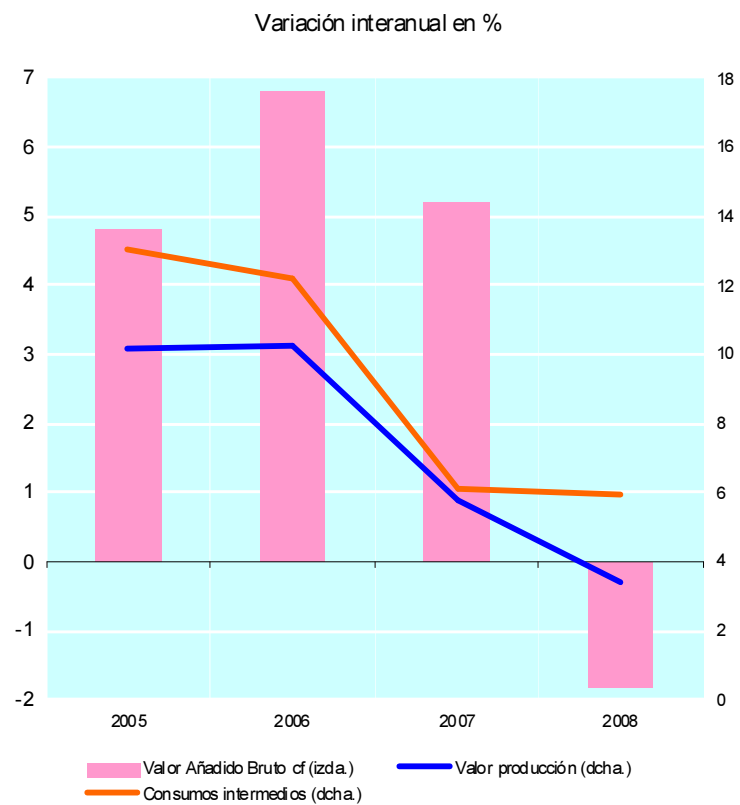
Variación interanual en %, MM3



Fuentes : Banco de España .

## II – G. 2: Central de Balances: Valor añadido bruto

### G. 2.1 CBT: Valor añadido bruto, total empresas



Fuente: Banco de España (Central de Balances).

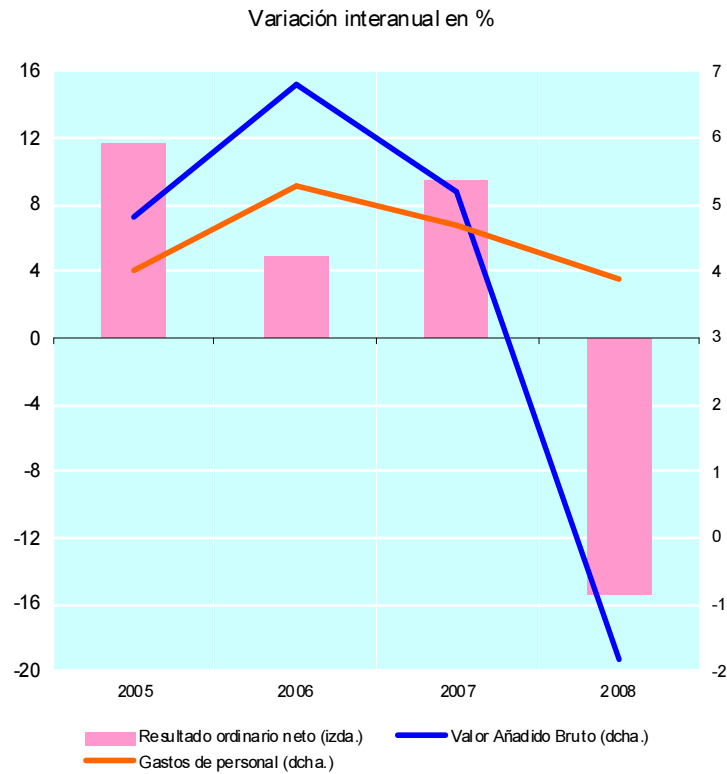
### G. 2.2 CBT: Valor añadido bruto, industria



Fuente: Banco de España (Central de Balances).

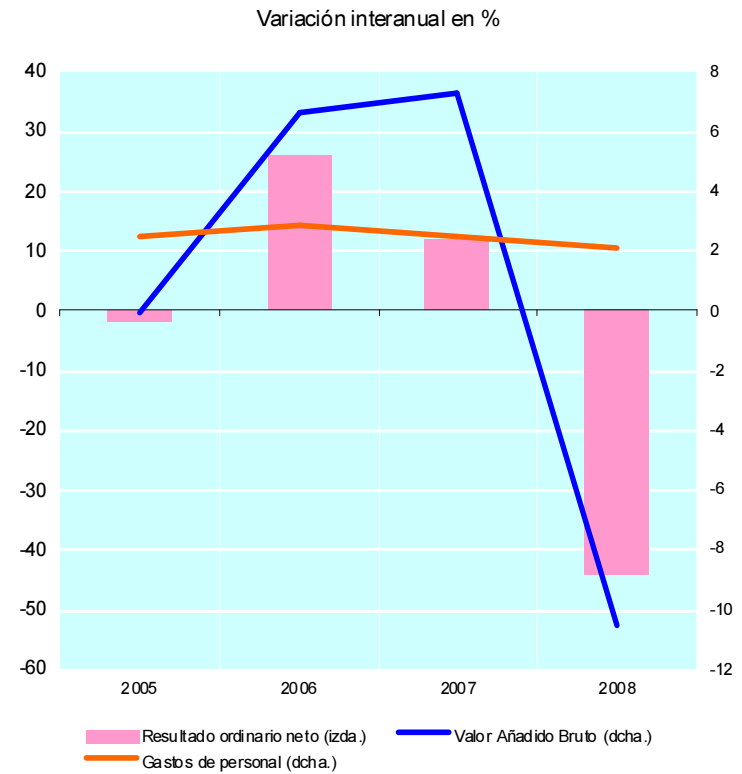
## II – G. 3: Central de Balances: Resultado ordinario neto

### G. 3.1 CBT: Resultado ordinario neto, total empresas



Fuente: Banco de España (Central de Balances).

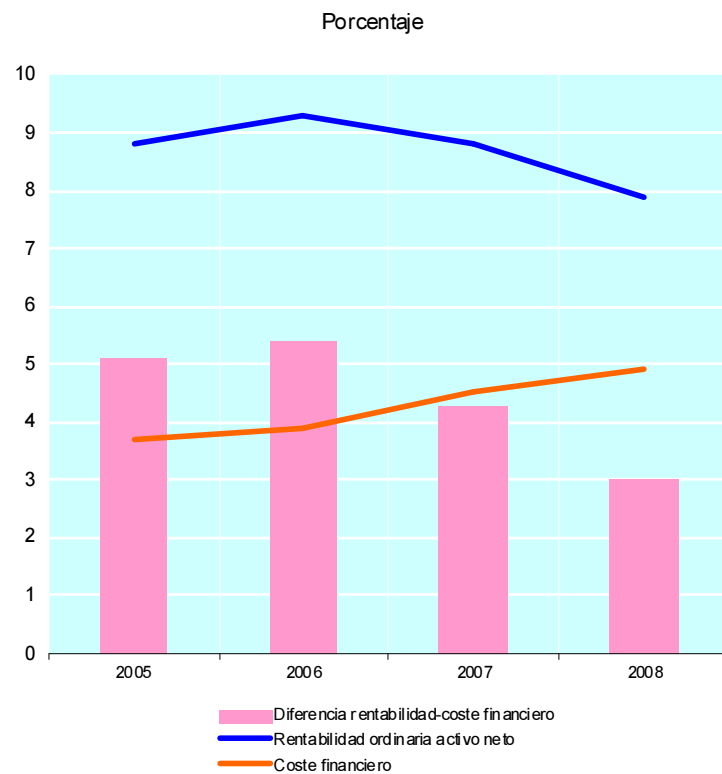
### G.3.2 CBT: Resultado ordinario neto, industria



Fuente: Banco de España (Central de Balances).

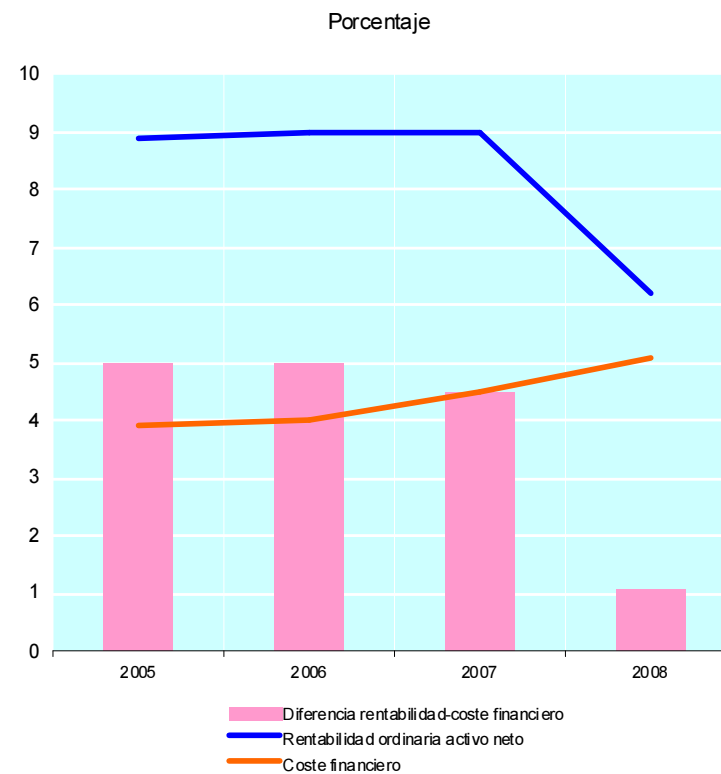
## II – G. 4: Central de Balances: Rentabilidad y coste financiero

G. 4.1 CBT: Rentabilidad y coste financiero, total empresas



Fuente: Banco de España (Central de Balances).

G. 4.2 CBT: Rentabilidad y coste financiero, industria



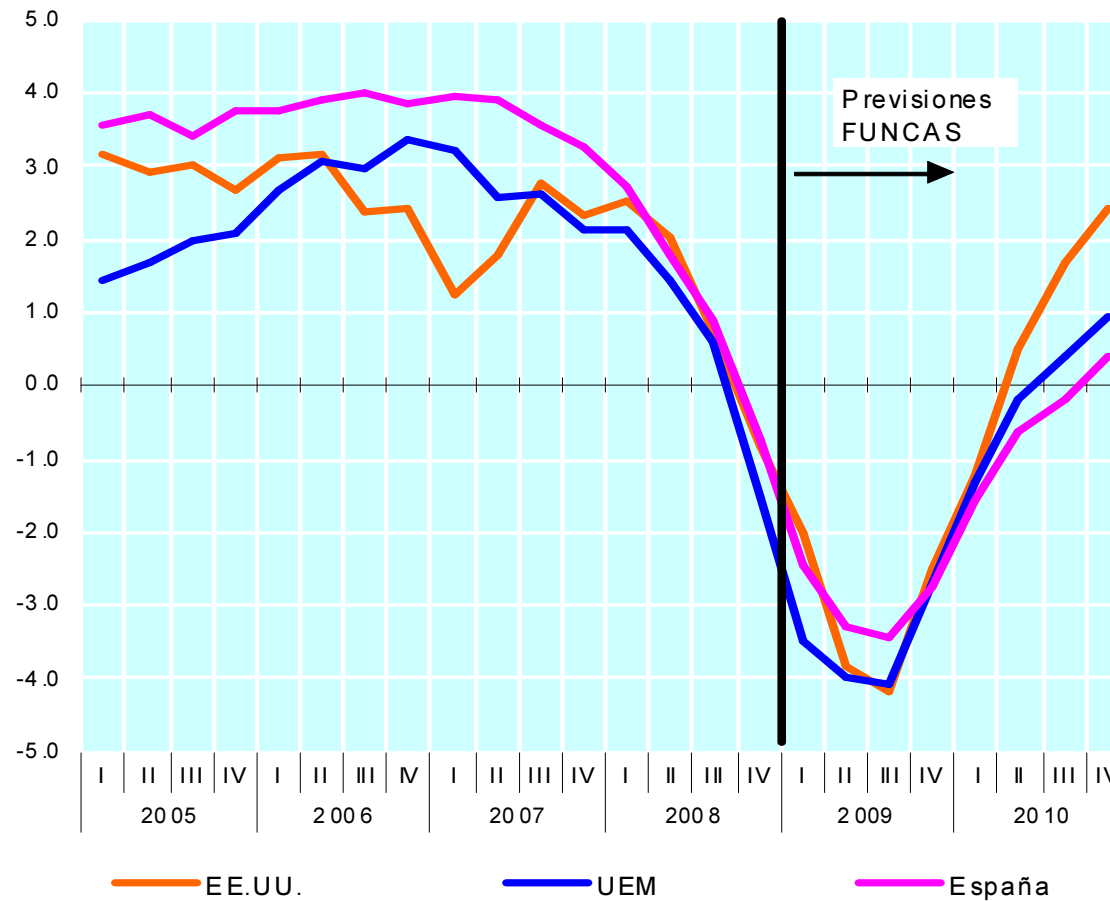
Fuente: Banco de España (Central de Balances).

### **III. PREVISIONES 2009-2010**

- **Tendencias recientes y variables determinantes.**
- **Contexto internacional.**
- **Contexto monetario-financiero y mercados de materias primas.**
- **Negociación colectiva.**
- **Política económica.**

### III – G. 1: PIB EE.UU., UEM y España

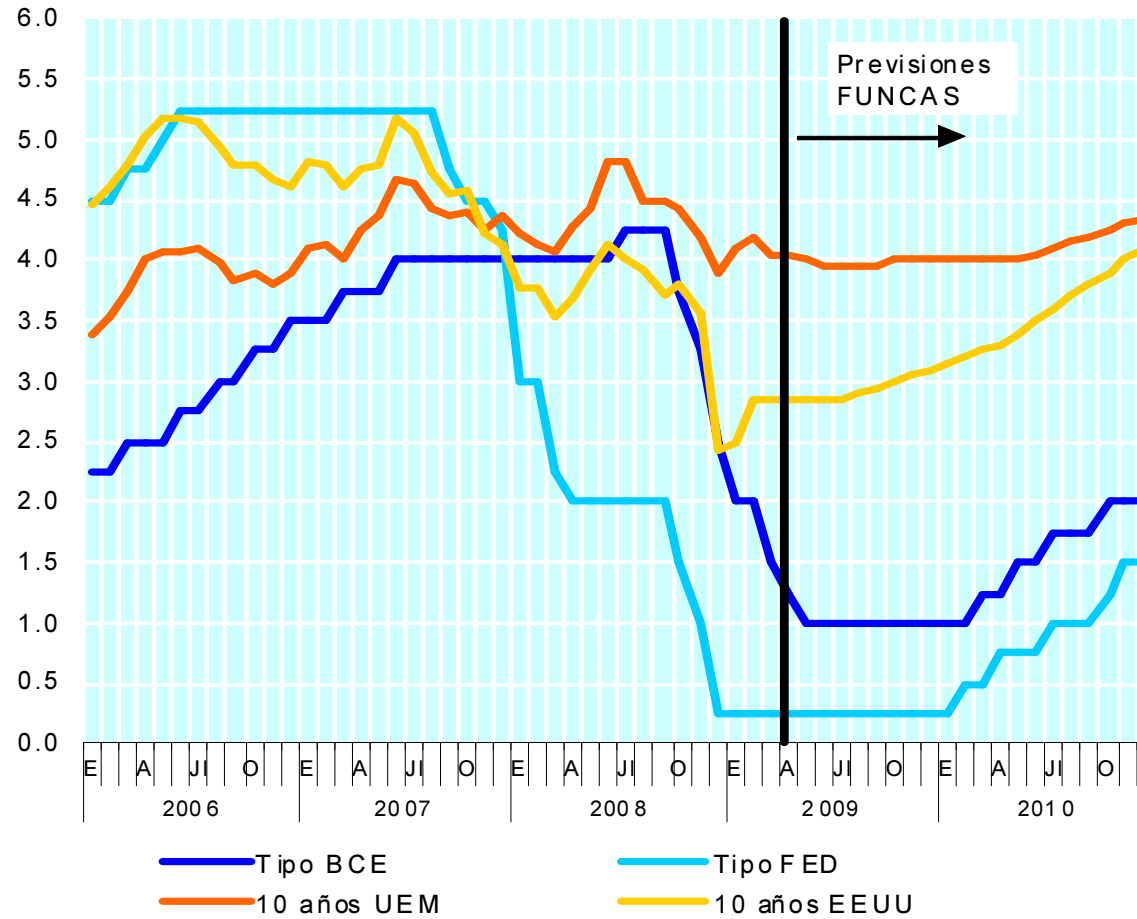
Variación interanual en %



Fuentes : BEA, Eurostat, INE y FUNCAS (P revisiones).

### III – G. 2: Tipos de interés en EE.UU. y la UEM

Porcentaje anual



Fuentes : BCE, BdE y FUNCAS (Previsiones)..

### III – G. 3: Previsiones 2009-2010: Contexto económico internacional

Variación real en %

Fecha: 20-04-2009

	2006	2007	2008	2009 (p)	2010 (p)
<b>PIB: Países avanzados</b> .....	3.2	2.6	1.0	-3.6	-0.1
<b>UEM</b> .....	3.0	2.6	0.7	-3.6	-0.1
<b>USA</b> .....	2.8	2.0	1.1	-3.1	0.8
Comercio mundial, volumen .....	9.9	6.7	3.0	-13.0	1.0
Mercados españoles, volumen .....	8.7	5.5	2.2	-10.0	0.5
<b>Inflación (IPC): UEM</b> .....	2.2	2.1	3.3	0.4	2.0
<b>USA</b> .....	3.2	2.8	4.4	-0.5	1.5
<b>Tasa de paro (% pob. act.): UEM</b> .....	8.2	7.4	7.6	10.6	11.6
<b>USA</b> .....	4.6	4.6	5.8	9.2	9.7
<b>Déficit público (% PIB): UEM</b> .....	-1.3	-0.6	-1.7	-4.5	-6.0
<b>USA</b> .....	-2.6	-3.0	-5.3	-12.0	-13.0
Precio petróleo (dólares por barril) .....	65.1	72.5	100.0	48.9	52.8
Precios materias primas en \$ (% variac.) .....	27.6	18.5	12.7	-32.0	8.0
Tipo de cambio, dólares por 1 euro .....	1.256	1.371	1.471	1.278	1.165
Euribor 1 año (%) .....	3.4	4.5	4.8	1.7	2.1
Tipos deuda pública 10 años UEM (%) .....	3.9	4.3	4.4	4.0	4.1

Fuentes: Comisión Europea, MEH y previsiones FUNCAS para 2009-10.

### III – G. 4: Previsiones 2009-2009: Variables monetarias y financieras

Porcentajes

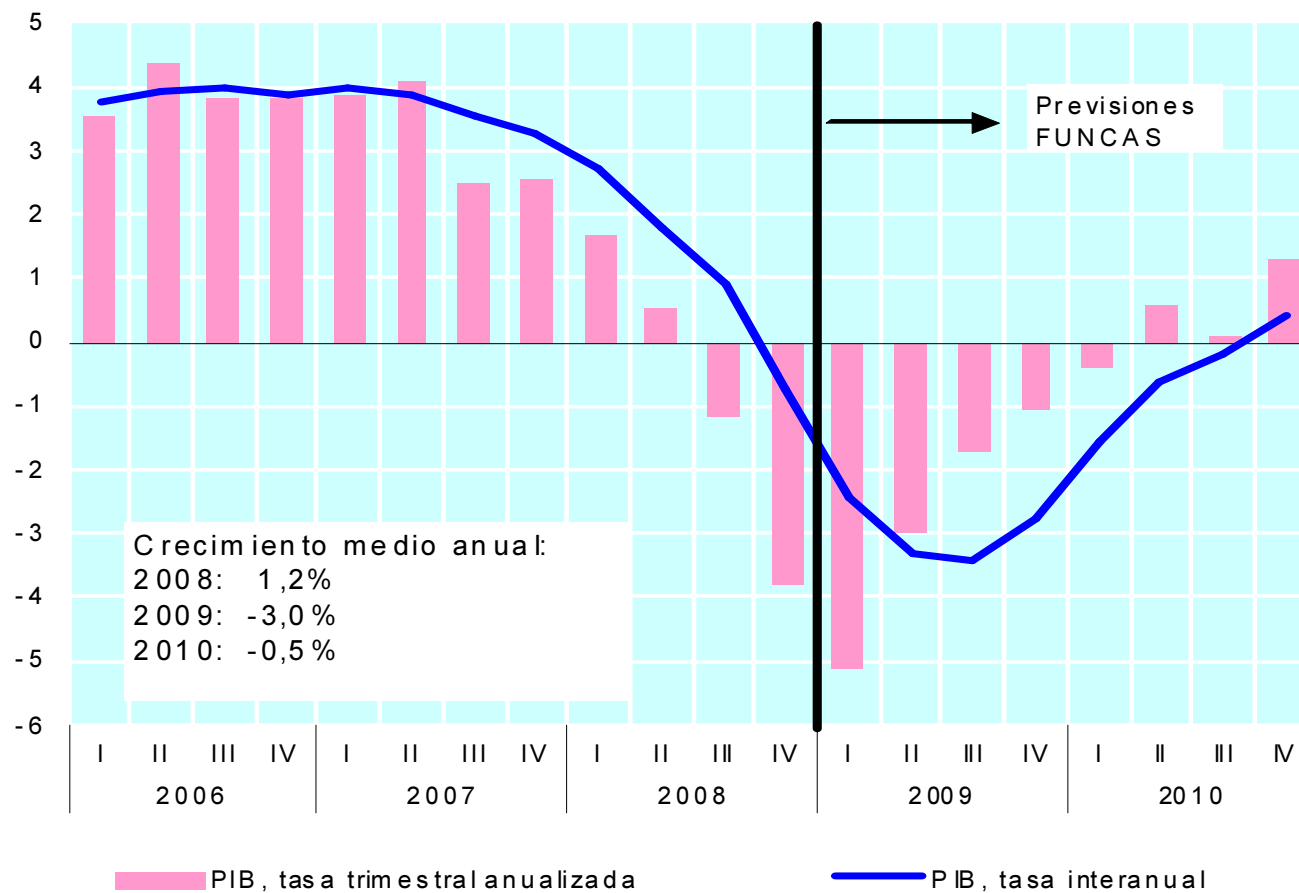
Fecha: 20-04-2009

	2006	2007	2008	2009 (p)
Financiación sector privado, % variac. (saldos, fin periodo) .....	24.2	15.4	5.9	-2.3/ -0.3
- Empresas .....	28.0	17.5	7.0	-1.5/ 0.5
- Familias .....	19.6	12.5	4.4	-3.5/ -1.5
Tipo interés mínimo financ. BCE (media anual) .....	2.79	3.85	3.85	1.23
Euribor 1 año .....	3.43	4.45	4.81	1.66
Tipo deuda pública 3 años .....	3.48	4.13	3.89	2.90
Tipo deuda pública 10 años .....	3.78	4.31	4.36	4.02
Pagarés de empresa 1 año .....	3.45	4.46	4.82	3.10
Obligaciones empresas más de 2 años .....	4.05	4.67	5.25	5.20
Tipo de cambio euro/dólar (dólares por 1 euro) .....	1.256	1.371	1.471	1.278

Fuentes: 2006-08: INE (CNE); 2009: previsiones Funcas.

### III – G. 5: Previsiones España 2009-2010: PIB

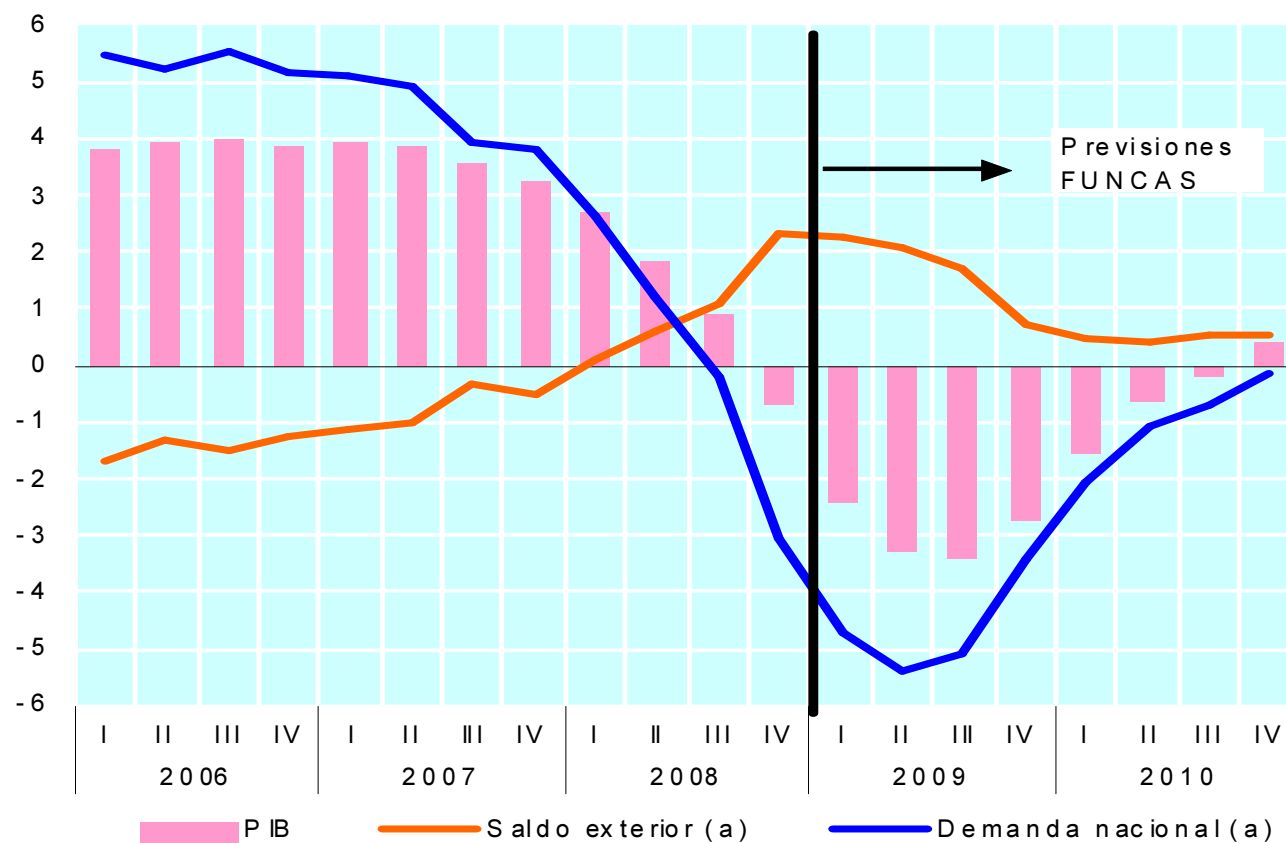
Variación en %



Fuentes : INE (CNTR) y FUNCAS .

### III – G. 6: Previsiones España 2009-2010: PIB

Variación en %

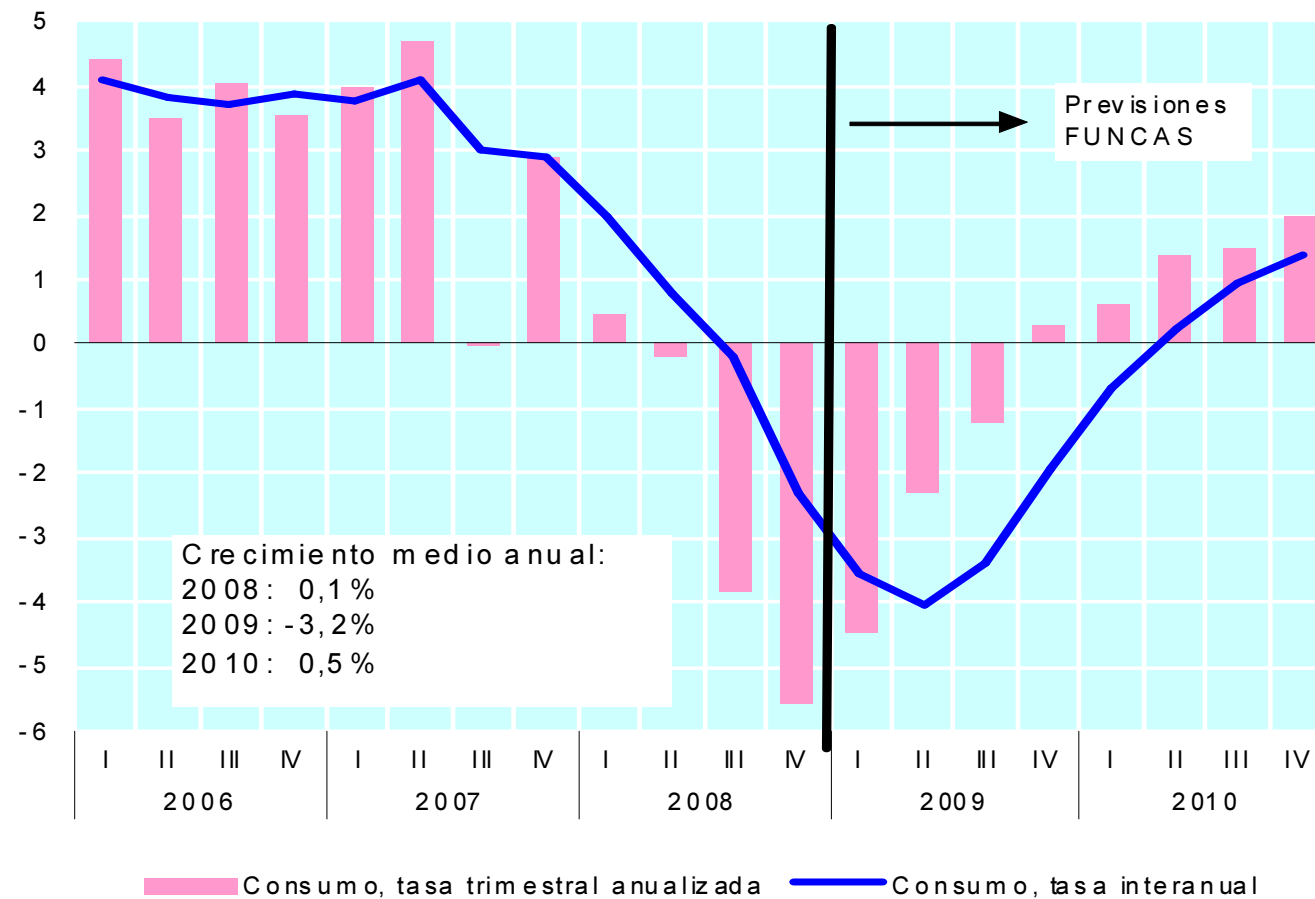


(a) Aportación al crec. del PIB en pp.

Fuente : INE (CNTR) y FUNCAS .

### III – G. 7: Previsiones España 2009-2010: Consumo de los Hogares

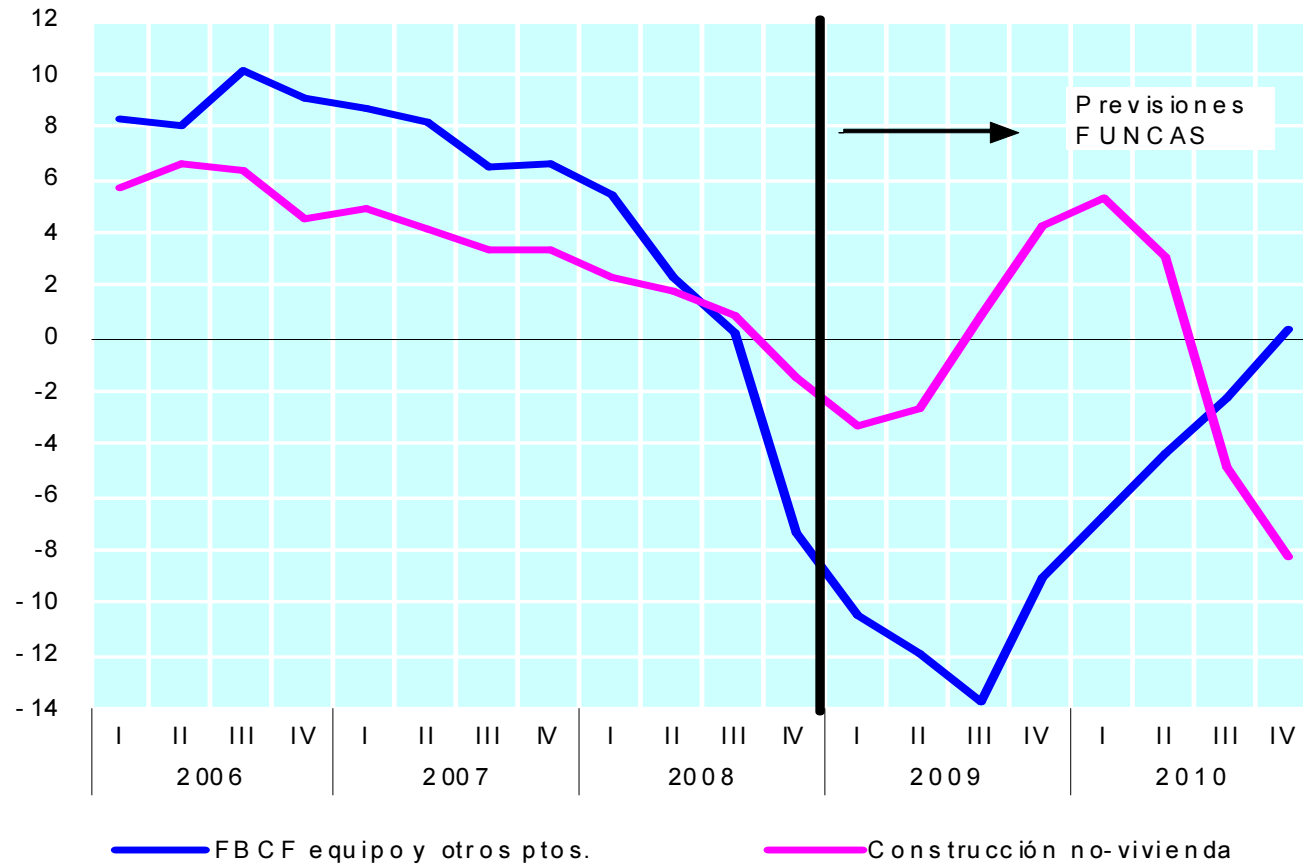
Variación en %



Fuentes : INE (CNTR) y FUNCAS .

### III – G. 8: Previsiones 2009-2010: FBCF equipo y construcción no-vivienda

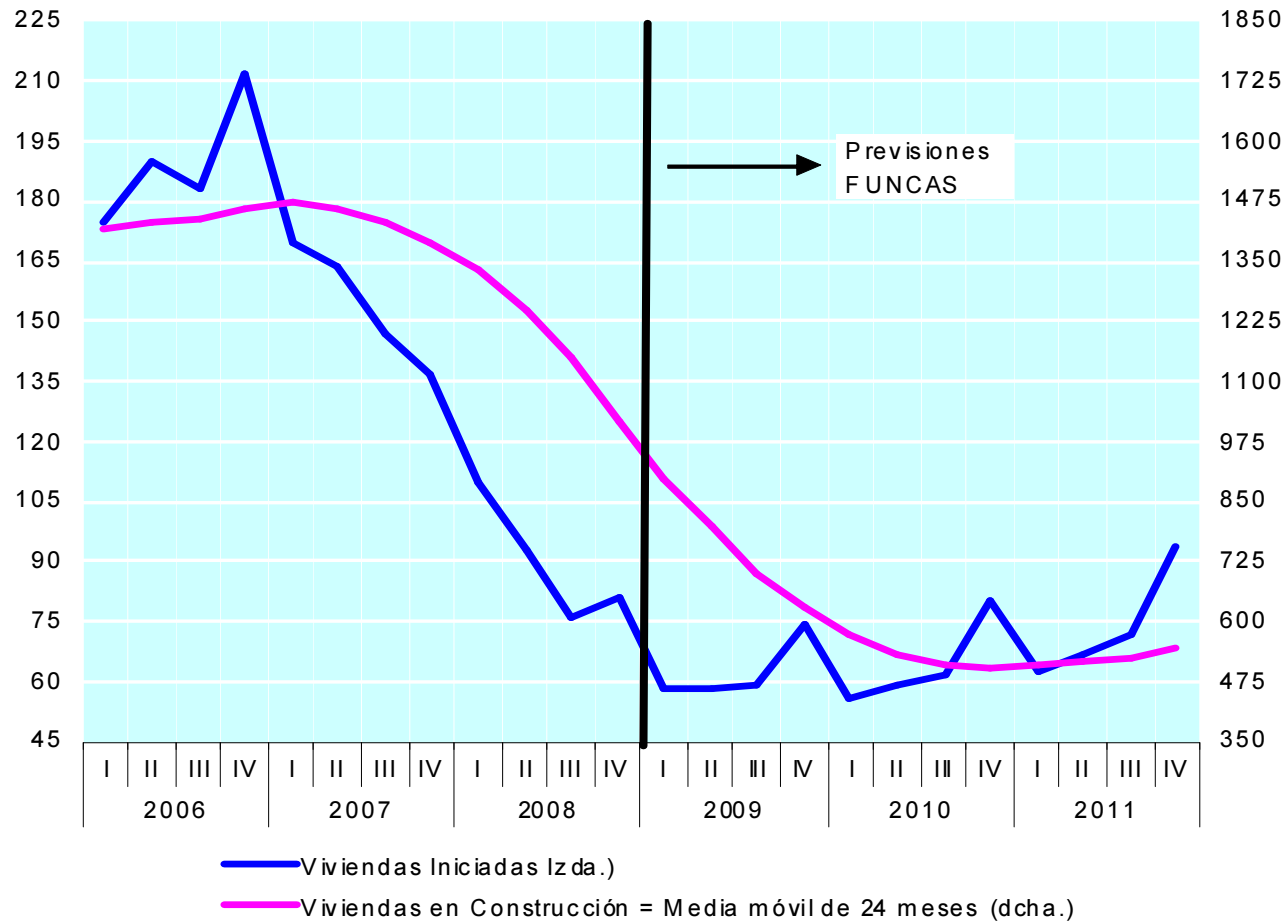
Variación interanual en %



Fuente : INE (CNTR) y FUNCAS .

### III – G. 9: Viviendas iniciadas y en construcción. Previsiones

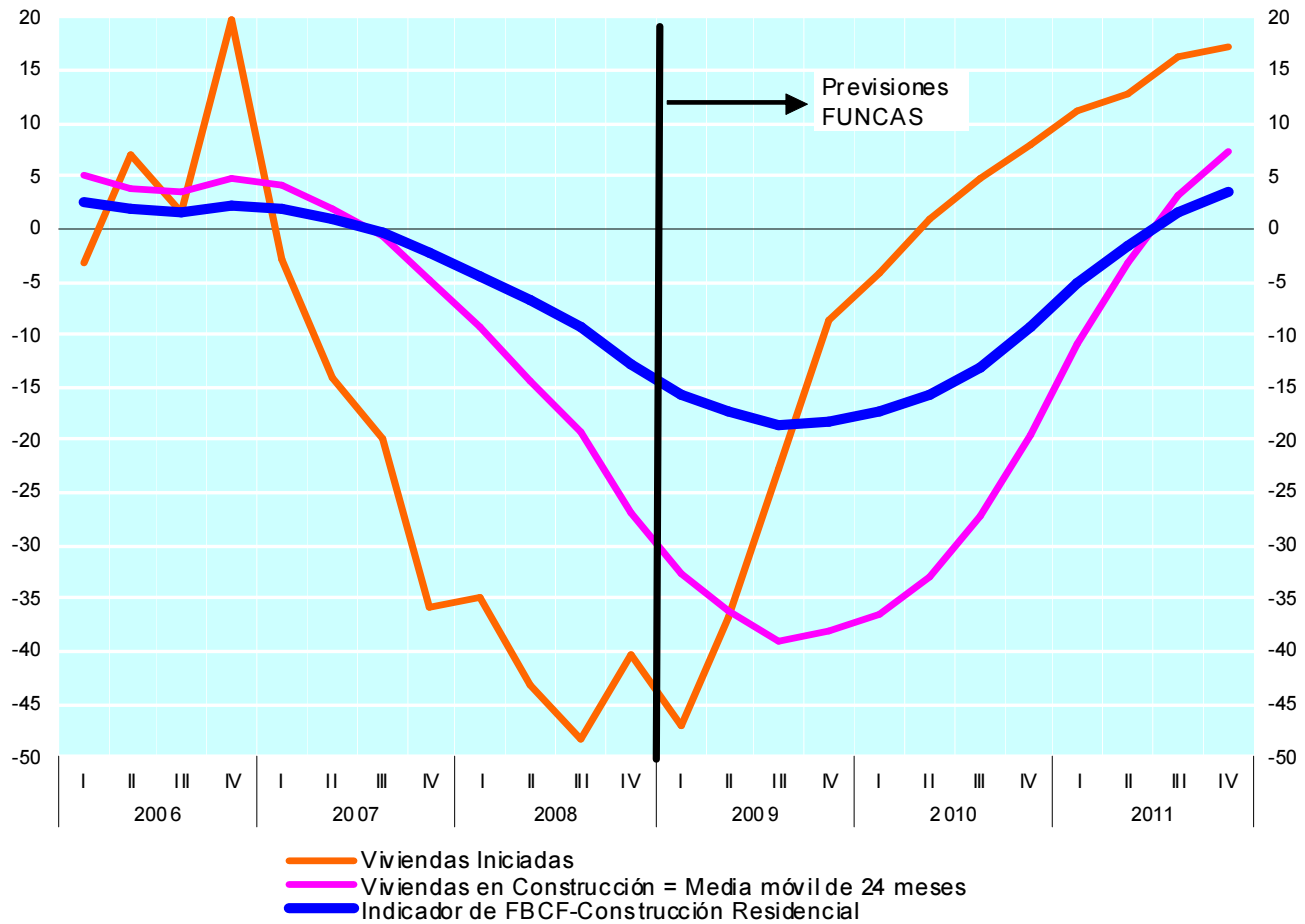
Miles



Fuentes : M<sup>o</sup> Vivienda y FUNCAS.

### III – G. 10: Indicador de FBCF-Vivienda. Previsiones

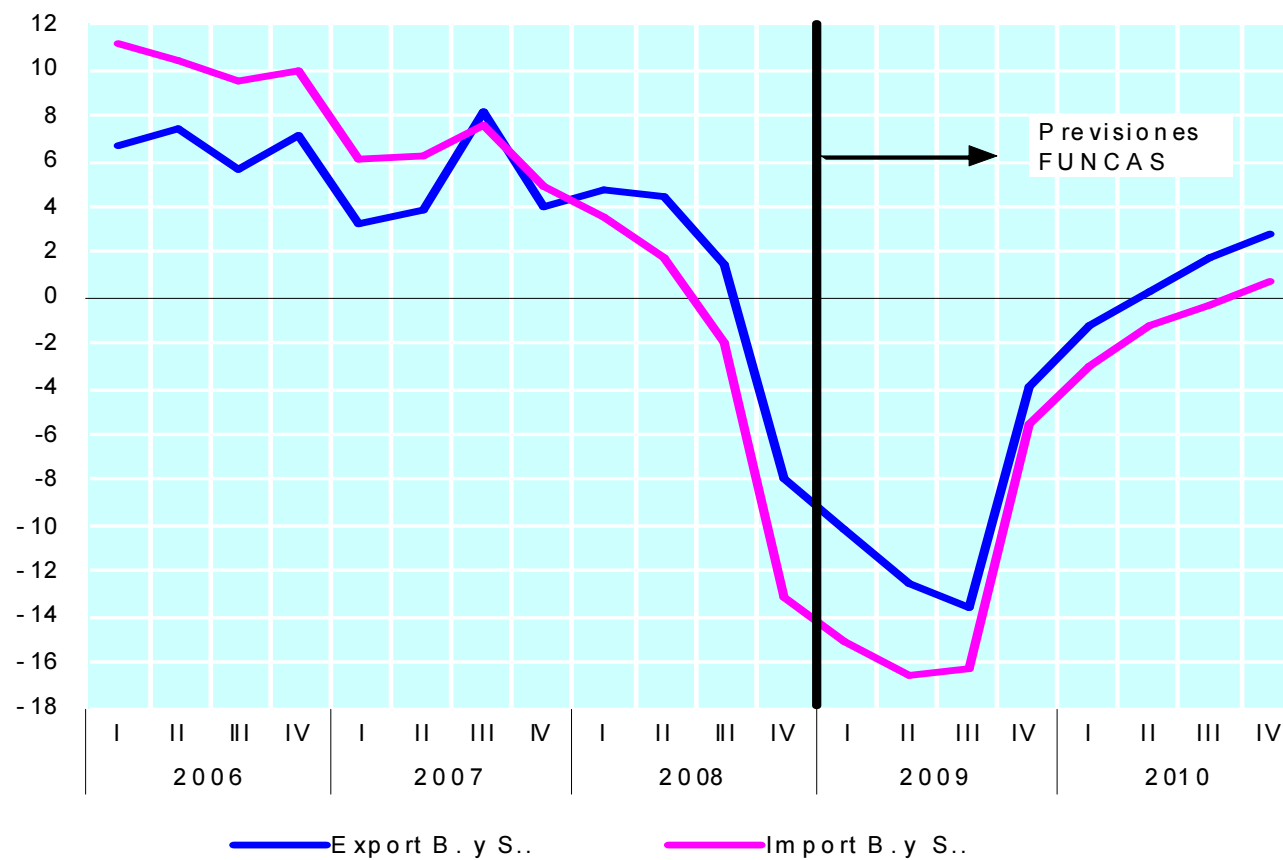
Variación interanual en %



Fuente: FUNCAS.

### III – G. 11: Previsiones 2009-2010: Sector exterior

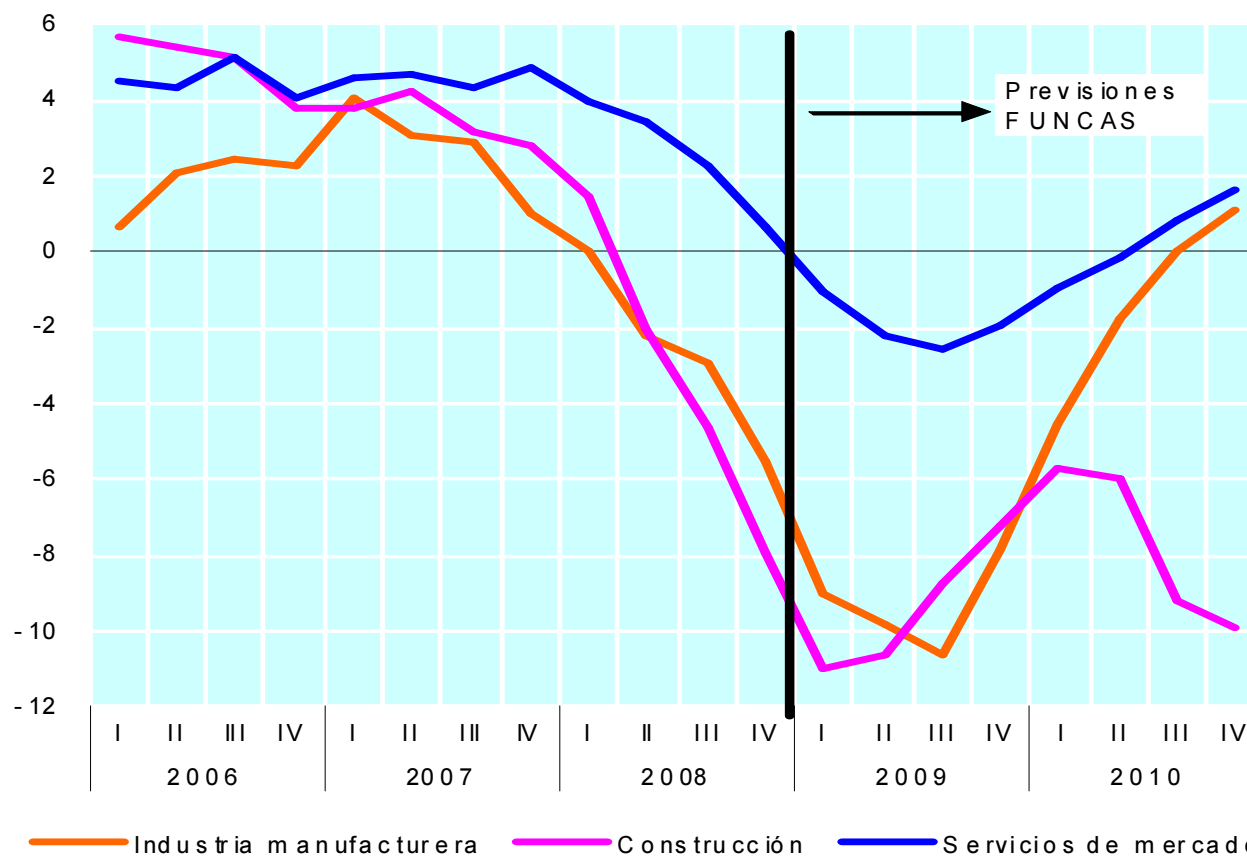
Variación interanual en %



Fuente : INE (CNTR) y FUNCAS .

### III – G. 12: Previsiones 2009-2010: VAB por sectores

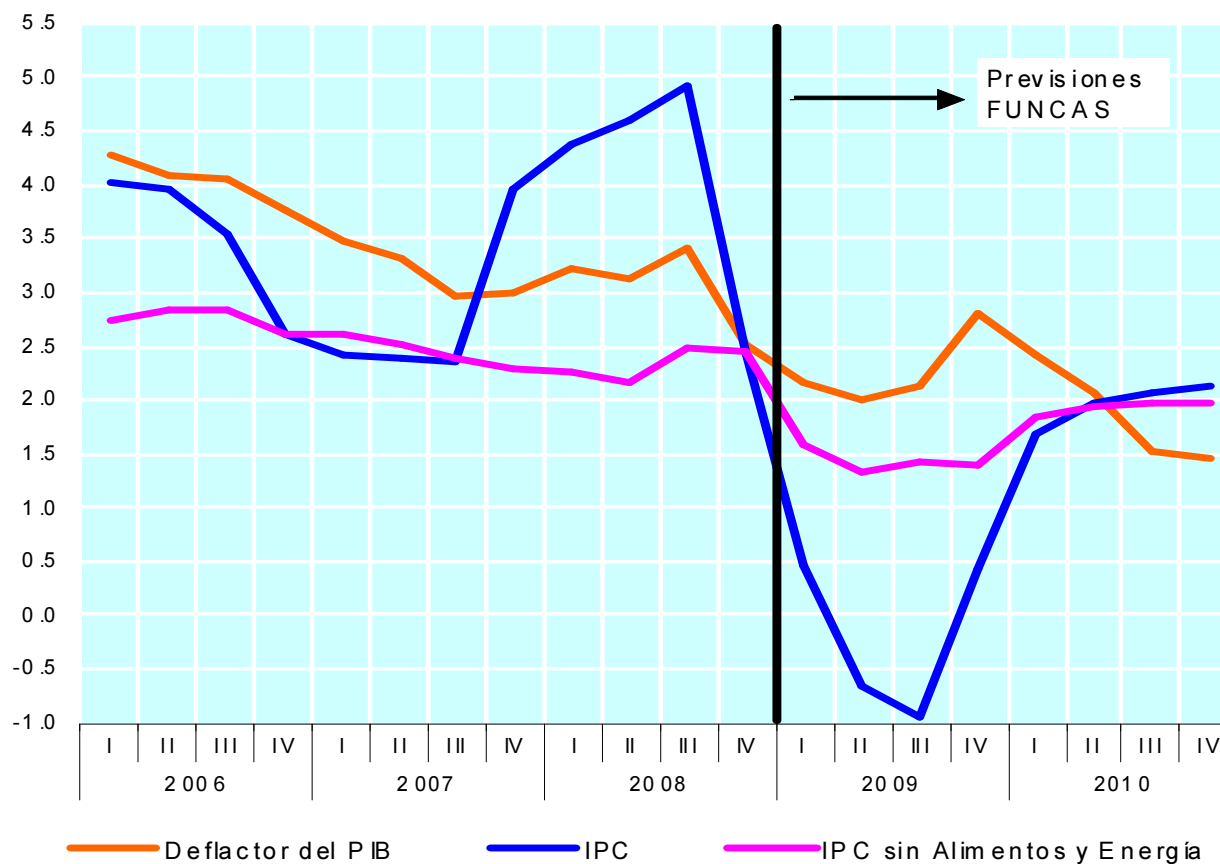
Variación interanual en %



Fuente : INE (CNTR) y FUNCAS .

### III – G. 13: Previsiones 2009-2010: Inflación

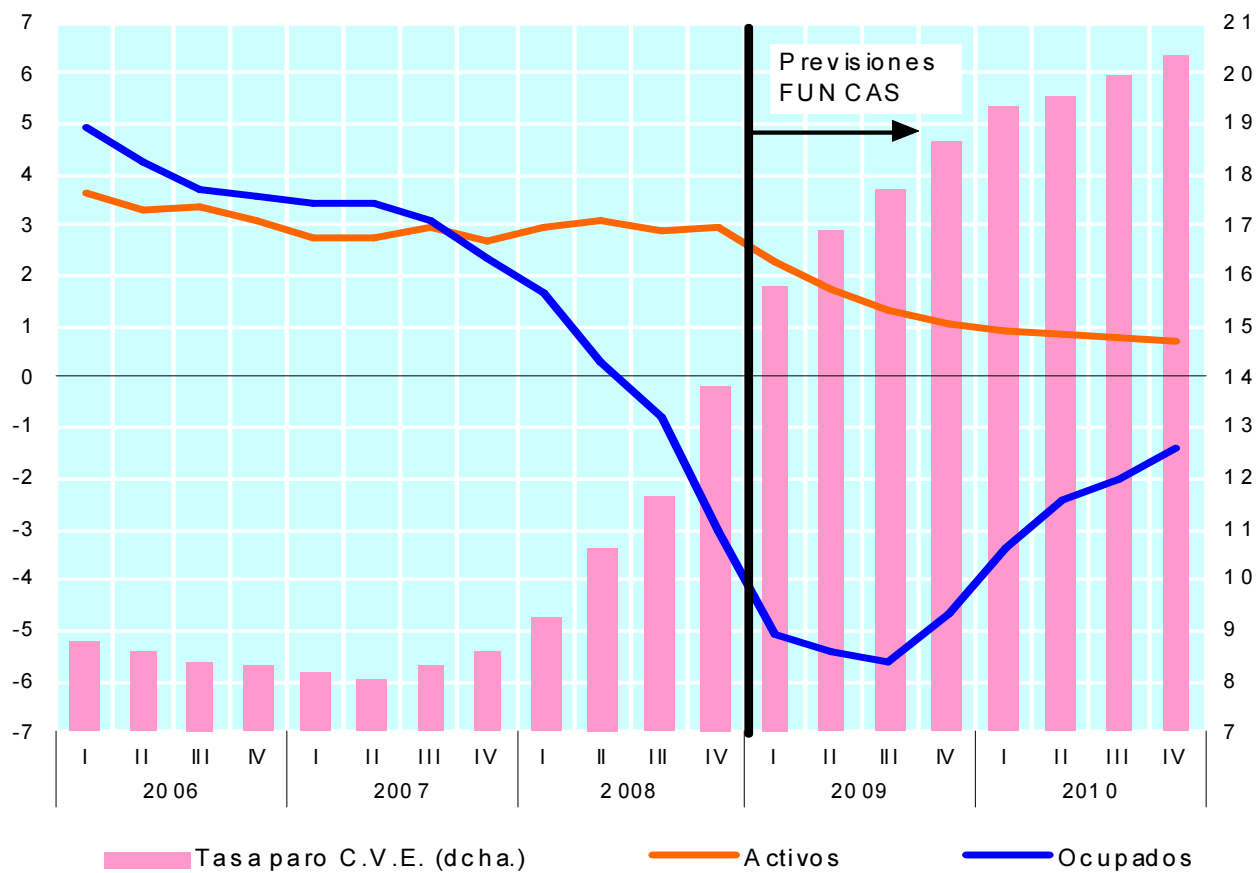
Variación interanual en %



Fuente : INE (CNTR e IPC) y FUNCAS.

### III – G. 14: Previsiones 2009-2010: Empleo y paro

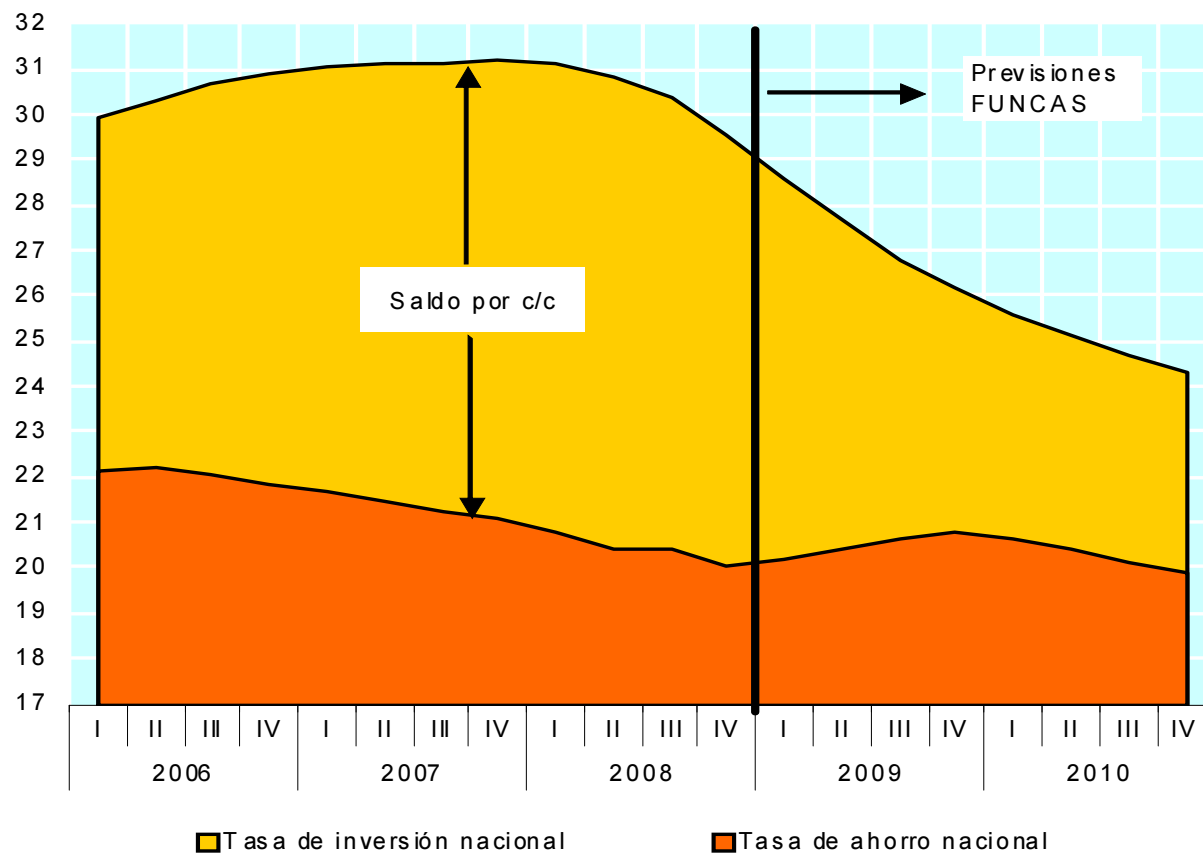
Variación interanual en % y porcentaje de la población activa



Fuente : INE (EPA) y FUNCAS.

### III – G. 15: Previsiones 2009-2010: Ahorro, Inversión y saldo por c/c

Porcentaje del PIB, MM4



Fuentes : INE (CNTR) y FUNCAS .

### III – G. 16: Previsiones 2009-2010: PIB y agregados

Variación real en %

Fecha: 23-03-2009

	2006	2007	2008	2009 (p)	2010 (p)
<b>PIB, pm .....</b>	<b>3.9</b>	<b>3.7</b>	<b>1.2</b>	<b>-3.0</b>	<b>-0.5</b>
Gasto en consumo final .....	4.1	3.8	1.4	-1.6	0.7
- Consumo Hogares e ISFLSH .....	3.9	3.4	0.1	-3.2	0.5
- Consumo Administraciones públicas .....	4.6	4.9	5.3	3.1	1.5
Formación bruta de capital fijo .....	7.1	5.3	-3.0	-11.4	-6.0
- Construcción viviendas .....	6.0	3.8	-10.9	-21.6	-15.8
- Otras construcciones .....	5.7	3.9	0.9	-0.2	-1.3
- Bienes de equipo y otros productos .....	8.9	7.5	0.1	-12.6	-4.2
Exportación bienes y servicios .....	6.7	4.9	0.7	-10.2	0.9
Importación bienes y servicios .....	10.3	6.2	-2.5	-13.5	-0.9
<b>Demanda nacional (a) .....</b>	<b>5.3</b>	<b>4.4</b>	<b>0.1</b>	<b>-4.7</b>	<b>-1.0</b>
Saldo exterior (a) .....	-1.5	-0.8	1.0	1.7	0.5

(a) Aportación al crec. del PIB en pp.

Fuentes: 2006-08: INE (CNE); 2009-10: previsiones Funcas.

### III – G. 17: Previsiones 2009-2010: Precios, rentas, empleo y paro

Variación en %

Fecha: 20-04-2009

	2006	2007	2008	2009 (p)	2010 (p)
Deflactor del PIB .....	4.0	3.2	3.0	2.3	1.9
Índice de precios de consumo (media anual) .	3.5	2.8	4.1	-0.2	2.0
Empleo total (puestos ETC, cont. nac.) .....	3.2	2.9	-0.6	-5.3	-2.3
Productividad por puesto de trabajo ETC .....	0.7	0.8	1.8	2.4	1.8
Remuneración asalariados .....	7.7	7.1	4.6	-2.8	-0.1
Excedente bruto/rentas mixtas .....	7.9	8.8	8.4	2.9	2.8
Remuneración por puesto asalariado e.t.c. ....	3.9	3.7	5.3	3.2	2.5
Coste laboral unitario .....	3.2	2.9	3.4	0.7	0.7
Tasa de paro (% población activa, EPA) .....	8.5	8.3	11.3	17.2	19.8

Fuentes: 2006-08: INE (CNE); 2009-10: previsiones Funcas.

### III – G. 18: Previsiones 2009-2010: Ahorro, Inversión y Déficit

Porcentaje del PIB

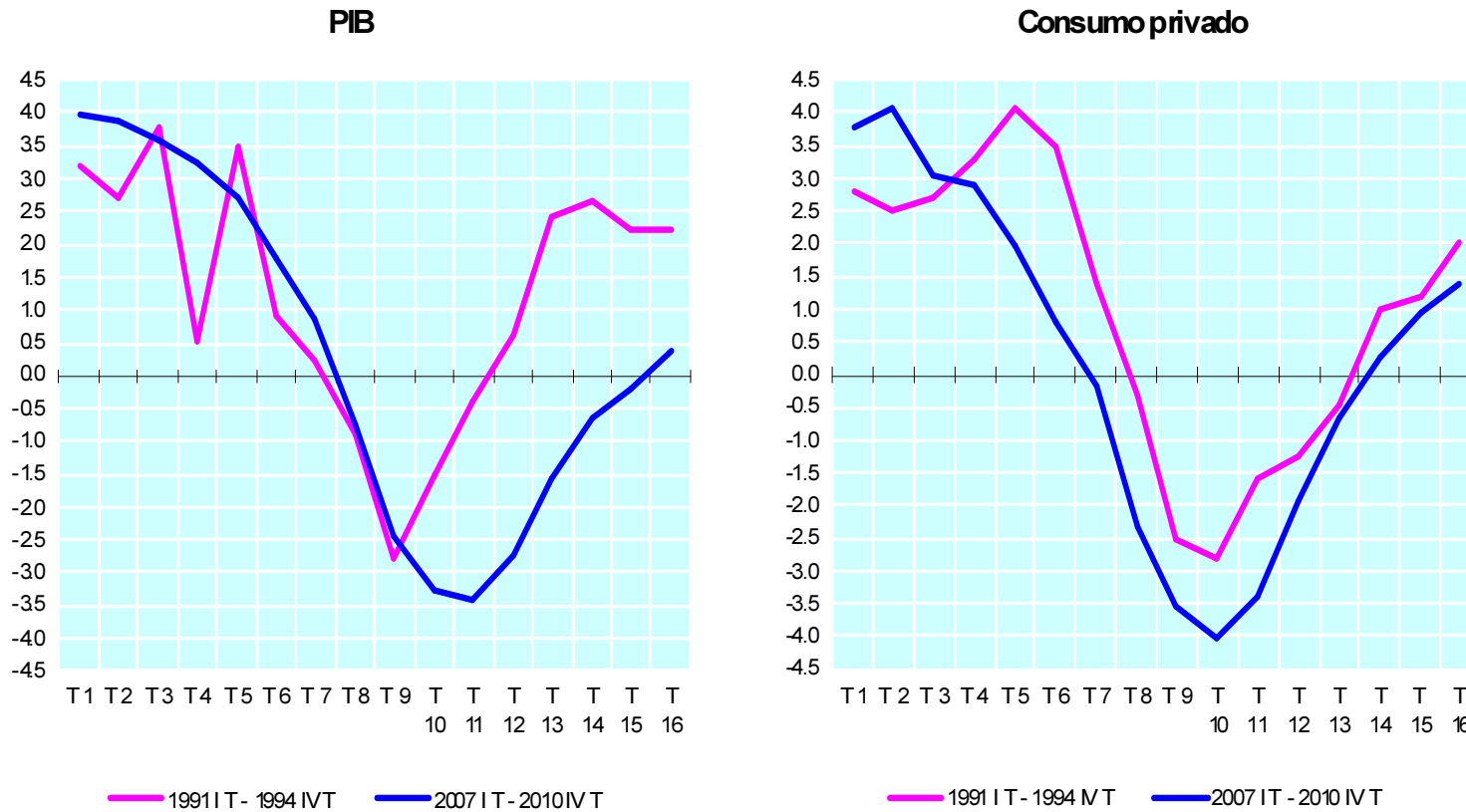
Fecha: 20-04-2009

	2006	2007	2008	2009 (p)	2010 (p)
Tasa de ahorro nacional .....	21.9	21.1	20.0	20.8	19.9
- Sector privado .....	15.5	14.1	18.7	23.0	23.7
Tasa de inversión nacional .....	30.9	31.2	29.5	26.2	24.4
- Sector privado .....	27.2	27.3	25.8	22.0	20.2
Saldo operac. ctes. con resto del mundo .....	-9.0	-10.1	-9.5	-5.4	-4.5
Cap.(+) o nec.(-) de financiac. de la nación ....	-8.4	-9.7	-9.1	-4.9	-4.1
- Sector privado .....	-10.4	-11.9	-5.2	3.0	5.6
- Sector público .....	2.0	2.2	-3.8	-7.9	-9.7
Deuda pública bruta .....	39.6	36.2	39.4	50.9	61.8
Deuda Hogares .....	79.5	83.6	82.6	83.0	80.8
Deuda Sociedades no financieras .....	120.2	130.3	129.0	116.3	113.7
Deuda externa total economía .....	139.5	148.6	151.8	153.5	151.0

Fuentes: 2006-08: INE (CNE) y BdE; 2009-10: previsiones Funcas.

### III – G. 19: Comparación de las previsiones FUNCAS 2009-10 con la crisis 1991-94: PIB y consumo privado

Variación interanual en %



## IV. RESPUESTAS ANTE LA CRISIS (I)

### IV.1 A nivel macro (economía nacional):

#### IV.1.1 Medidas a corto plazo para hacer frente o suavizar la recesión.

**\* Dos ámbitos:**

- Política monetaria y financiera.
- Política fiscal.

**\* Qué se puede hacer y qué se está haciendo. Problemática y limitaciones:**

- **Política monetaria:** Competencia del BCE. No podemos devaluar. Actuaciones para contrarrestar la falta de liquidez internacional y la restricción crediticia. Problemas de solvencia del sistema bancario español.

- **Política fiscal:** Estabilizadores automáticos. Bajada de impuestos, aumento del gasto. Evolución del déficit y de la deuda pública. Crowding out.

## IV. RESPUESTAS ANTE LA CRISIS (II)

### IV.1.2 **Medidas de reformas (estructurales) para potenciar el crecimiento, la productividad y la creación de empleo.** **Cambiar el modelo de crecimiento de la economía española.**

\* **Cambio de la estructura fiscal**, con el objetivo de reducir costes de producción y aumentar la competitividad de la economía española.

\* **Reformas del mercado laboral:** Negociación colectiva. Contratación y despido. Prestaciones por desempleo. Promoción del trabajo a tiempo parcial. Reciclaje y formación continua en la empresa. Reforma INEM y liberalización de la intermediación en el mercado laboral.

\* **Mercado de la vivienda:** Plan conjunto con la CCAA para absorber cuanto antes el enorme stock de viviendas sin vender. Reforma del mercado de alquiler. Fiscalidad.

## IV. RESPUESTAS ANTE LA CRISIS (III)

- IV.1.2**    \* **Educación:** Prioridad a la mejora de la educación primaria y sobre todo secundaria. Reforzamiento y extensión de la formación profesional. Implantación exitosa de la Universidad Europea (Bolonia). Más recursos económico-financieros.
- \* **Competencia:** Transposición ambiciosa de la Directiva de Servicios Negociación (transportes, comunicaciones, comercio, ejercicio profesiones...).
- \* **Infraestructuras:** Transportes (carreteras, red ferroviaria, puertos, aeropuertos...).
- \* **Reforma administrativa:** Eliminar lo innecesario. Asumir la información interna. Exigir lo imprescindible. Evaluación de coste-beneficio de todo tipo de organismos públicos. Redimensionamiento plantillas. Responsabilidad políticos y directivos. Homologar la legislación autonómica.

## **IV. RESPUESTAS ANTE LA CRISIS (IV)**

### **IV.2 A NIVEL MICRO (EMPRESA)**

**\* Reducción de costes y adaptación de la capacidad productiva a las nuevas condiciones de demanda.**

**\* Mejora de la eficiencia, la calidad del producto y de la productividad. Tres ámbitos de actuación fundamentales:**

- Incorporación nuevas tecnologías de la Información y Comunicación.
- Formación del personal.
- Mejora de la gestión directiva y ejecutiva.

**\* I+D+i.** Esto no es algo exclusivo de la gran empresa.

## IV. RESPUESTAS ANTE LA CRISIS (IV)

\* **Reforzar la estructura financiera de la empresa.** Aumento de la autofinanciación. Durante muchos años la accesibilidad a la financiación bancaria no va a ser tan fácil y barata como en los últimos años.

\* **Atención a los aspectos cíclicos del negocio.** La economía es cíclica y se producen explosiones y contracciones de la demanda. Ello exige estructurar de forma flexible la capacidad productiva para poder adaptarse mejor y cuanto antes a los cambios del entorno externo a la empresa.



TECNOLOGÍA Y DISTRIBUCIÓN

Presentación Grupo EPIDOR

Presentación Grupo EPIDOR  
**Presentación Grupo EPIDOR**  
Presentación Grupo EPIDOR

Presentación Grupo EPIDOR

# EPIDOR



## TECNOLOGÍA Y DISTRIBUCIÓN

- Líder en la distribución de productos para la industria
- Estrategia de diferenciación por la excelencia
- Equipo capaz y experimentado
- Amplia gama de producto de calidad
- Apuesta TIC orientadas al servicio al cliente





## GRUPO EPIDOR EN NÚMEROS



## ORGANIZACIÓN Y RECURSOS

---

- **Más de 15.000 clientes activos**
- **Equipo de 203 personas**
- **60 mil atenciones telefónicas anuales**
- **39 millones de Euros de facturación**



## LOGÍSTICA

---

- **Portafolio de 275.000 referencias**
- **Más de 80.000 artículos en stock**
- **2.200 líneas de pedido diarias**
- **14 puntos de venta propios**



GAMA DE PRODUCTOS



estanqueidad

**ESTANQUEIDAD**



deslizamiento

**DESLIZAMIENTO**



amortiguación

**AMORTIGUACIÓN**



meatrónica

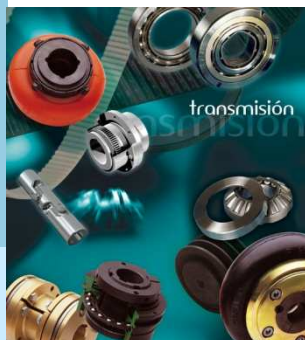
**MECATRÓNICA**



fijaciones

**FIJACIONES**

**TRANSMISIÓN /  
RODAMIENTOS**



transmisión

**HERRAMIENTAS**



herramientas

**EQUIPAMIENTO  
TALLER**



equipamiento de taller

**CONSUMIBLES  
TALLER**




consumibles para taller



PRESENCIA EPIDOR EN MERCADO IBERICO.



 Delegaciones EPIDOR

 Oficinas Comerciales EPIDOR

 Distribuidores Asociados EPIDOR



TECNOLOGÍA Y DISTRIBUCIÓN

Comunicaciones Unificadas  
Comunicaciones Unificadas  
**Comunicaciones Unificadas**  
Comunicaciones Unificadas





# Porqué

- IT asume las comunicaciones de voz
  - Ericsson MD110 y varios modelos de Matra
  - Dificultades (lentitud, funcionalidad, cambios versiones)
- Oportunidad: Conmutación de paquetes
  - Simplificación de red y reducción proveedores
  - Soluciones a requerimientos del negocio
  - Reducción de costes del tráfico



# Cómo

- Aprovechamos las oportunidades
- Buscamos lo mejor: CISCO y SOLUTEL
- Hicimos una experiencia piloto
- Planificamos a largo plazo
- Socializamos la tecnología



# Beneficios

## Reducción de Costes

- Máximo rendimiento de los RR.HH.
- Costes de mantenimiento menores
- Costes de tráfico más bajos



# Beneficios

## Incrementar Eficacia

- Cliente más satisfecho → retener clientes
- Información siempre disponible
- Mayor independencia operadora dominante
- Facilidad para incorporar sedes o empresas

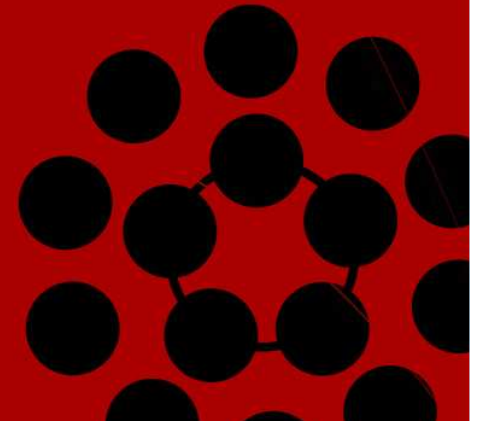


TECNOLOGÍA Y DISTRIBUCIÓN

Comunicaciones Unificadas  
Comunicaciones Unificadas  
**Comunicaciones Unificadas**  
Comunicaciones Unificadas



# **SMB: Innovación y PYMEs: preparados para nuevos ciclos económicos**





(Stand 12)

## **SOLUTEL en CIFRAS:**

**\*Premier Partner desde 1998**

**\* Especializaciones :**

**- 2003. Advanced Unified Communications.**

**- 2007. Mejor Premier Partner del Año en España.**

**- 2009. Advanced Wifi LAN y Advanced Security.**

**❖Primera Instalación Telefonía IP : 2000**

**❖Primera Instalación Contact Center : 2006**

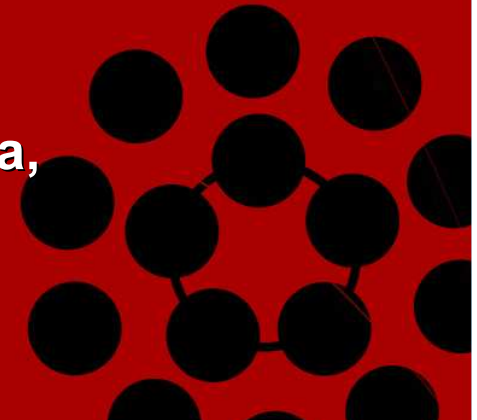
**❖Primera Integración con Aplicaciones : 2007**

**❖Instalaciones y mantenimientos en España, Portugal, Francia, Italia, Países Arabes, Sud América, China y EEUU.**

**❖ Estamos en** \* Barcelona

\* Comunidad Valenciana

\* Region de Murcia





(Stand 12)

## SERVICIOS **SOLUTEL**:

REDES UNIFICADAS VOZ/DATOS/VÍDEO

CONTACT CENTER

TELEFONIA IP

COLABORACIÓN: MEETINGPLACE / WEBEX

REDES WIRELESS

SEGURIDAD

MOVILIDAD

NÚMERO ÚNICO DE CONTACTO

VIDEOCONFERENCIA

ACCESO REMOTO SEGURO

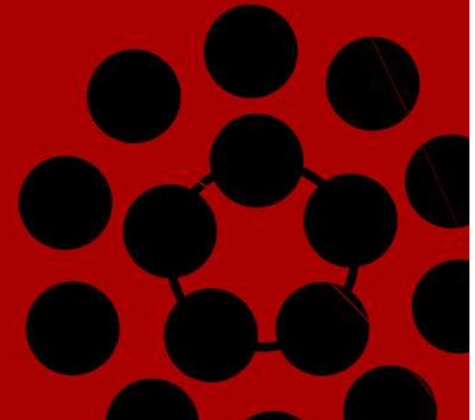
WAAS

SERVICIOS

CONSULTORÍA

MIGRACIÓN / ACTUALIZACIÓN DE RED

SOPORTE PROACTIVO



**Gracias por su Atención**

**Visítenos en el Stand 12**

