

Índice

[Introdução](#)

[Pré-requisitos](#)

[Requisitos](#)

[Componentes Utilizados](#)

[Convenções](#)

[Configurar](#)

[Diagrama de Rede](#)

[Configurações](#)

[Configurar o WCCPv2 no Content Engine e comute-o](#)

[Verificar](#)

[Troubleshooting](#)

[Informações Relacionadas](#)

[Introdução](#)

Os recursos de redirecionamento do Policy Feature Card da camada 2 do protocolo de comunicação do conteúdo da Web (WCCP) (L2) (PFC) permitem que o Content Engine de Cisco execute um método de redirecionamento da reescrita de endereço L2/MAC quando conectados diretamente aos switch Cisco compatíveis. O processamento de redirecionamento é acelerado no hardware de switching, que faz estes mais eficiente do método do que para mergulhar 3 a reorientação (L3) com Generic Routing Encapsulation (GRE). A reorientação L2 ocorre no interruptor, e não é visível ao Multilayer Switch Feature Card (MSFC). O recurso de redirecionamento WCCP L2 PFC não exige nenhuma configuração no MSFC.

Este documento fornece instruções básicas para que como configure a reorientação da versão 2 do protocolo web cache communication L2 (WCCPv2) no Cisco Content Engine e em um Cisco Catalyst 6000 Switch.

[Pré-requisitos](#)

[Requisitos](#)

Não existem requisitos específicos para este documento.

[Componentes Utilizados](#)

Content Engine de Cisco que executa o código v2.2 e o redirecionamento de WCCP mais atrasado do apoio L2 quando conectado diretamente a um Catalyst 6000 Series Switch com um cartão de roteamento MFSC. O apoio do Catalyst 4840G deve ser adicionado no futuro, contudo, não estava disponível quando este documento foi criado.

As informações neste documento foram criadas a partir de dispositivos em um ambiente de laboratório específico. Todos os dispositivos utilizados neste documento foram iniciados com uma

configuração (padrão) inicial. Se a sua rede estiver ativa, certifique-se de que entende o impacto potencial de qualquer comando.

Convenções

Para obter mais informações sobre convenções de documento, consulte as [Convenções de dicas técnicas Cisco](#).

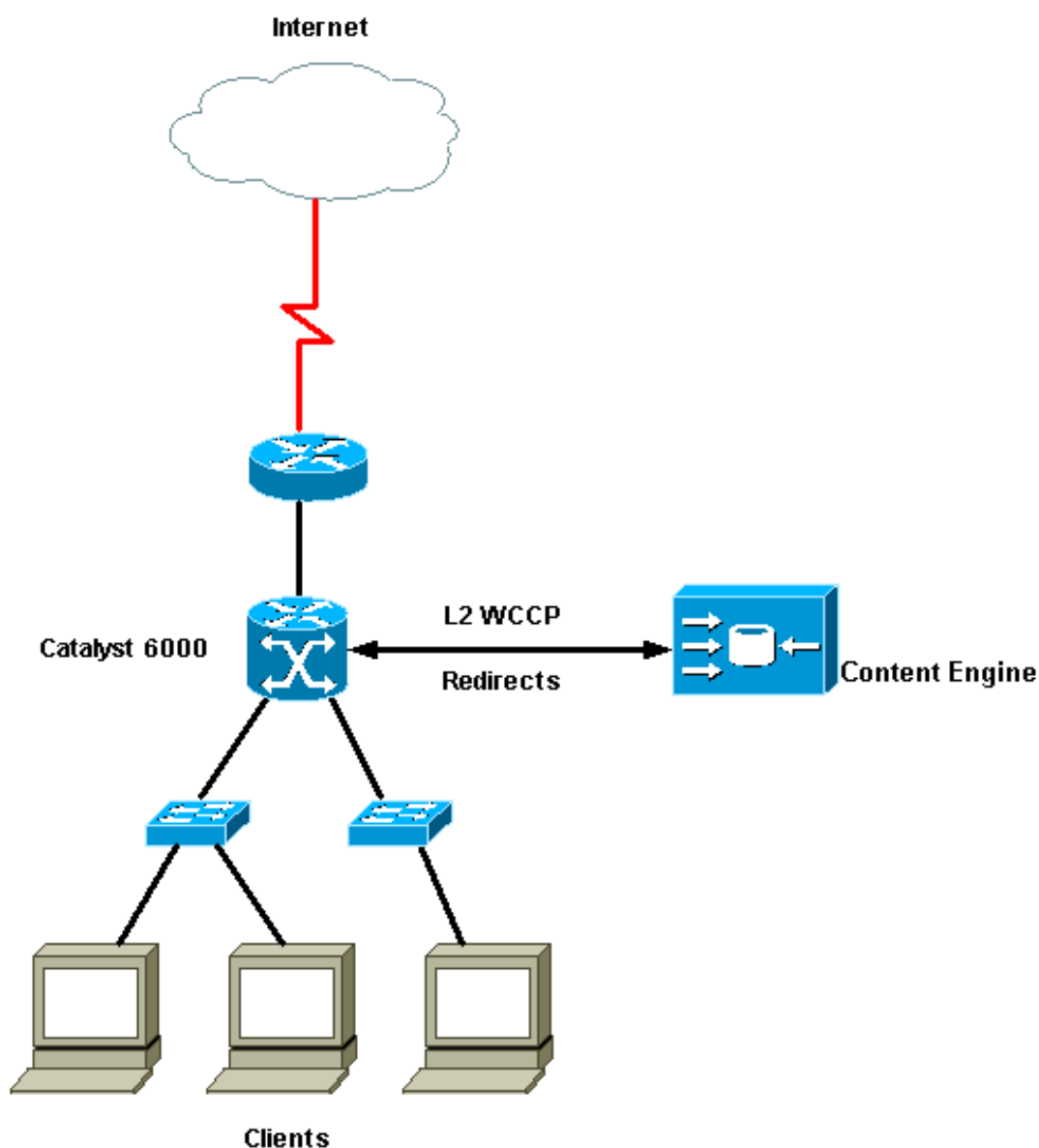
Configurar

Nesta seção, você encontrará informações para configurar os recursos descritos neste documento.

Nota: Para obter mais informações sobre dos comandos usados neste documento, use a [ferramenta de consulta de comandos \(clientes registrados somente\)](#).

Diagrama de Rede

Este documento utiliza a seguinte configuração de rede:



Troubleshooting

O WCCP trabalha somente com o Cisco Express Forwarding permitido no Software Release 12.1(1)E2 e Mais Recente. Para mais informação, refira a identificação de bug Cisco [CSCdr10156](#) ([clientes registrados somente](#)).

Informações Relacionadas

- [Protocolo de comunicação de cache de Web versão 2](#)
- [Software Cisco Application and Content Networking System da transferência](#)
- [Suporte técnico de dispositivos de redes de conteúdo](#)
- [Suporte Técnico e Documentação - Cisco Systems](#)