

Contenu

[Introduction](#)

[Conditions préalables](#)

[Conditions requises](#)

[Composants utilisés](#)

[Produits connexes](#)

[Informations générales](#)

[CTS-gestionnaire](#)

[TMS](#)

Introduction

Ce document décrit comment restaurer la clé douce de **téléconférences** au point final s'il disparaît après que vous remplacez un codec primaire du système de TelePresence Cisco (CTS). Les informations dans ce document peuvent être utilisées avec des interfaces d'écran tactile et de midlet.

Conditions préalables

Conditions requises

Cisco vous recommande de prendre connaissance des rubriques suivantes :

- Cisco Unified Communications Manager (CUCM)
- CTS-gestionnaire
- Suite logicielle de gestion Cisco TelePresence (TMS)

[Composants utilisés](#)

Les informations contenues dans ce document sont basées sur les versions de matériel et de logiciel suivantes :

- CUCM
- CTS-gestionnaire
- Versions 13.1 et ultérieures TMS

Les informations contenues dans ce document ont été créées à partir des périphériques d'un environnement de laboratoire spécifique. Tous les périphériques utilisés dans ce document ont démarré avec une configuration effacée (par défaut). Si votre réseau est opérationnel, assurez-vous que vous comprenez l'effet potentiel de toute commande.

Produits connexes

Les informations dans ce document peuvent également être utilisées avec des ces matériel et versions de logiciel :

- TX9000
- TX9200
- TX1310-65
- TX1300-47
- CTS3XXX
- CTS500-32
- CTS500-37
- CTS1100

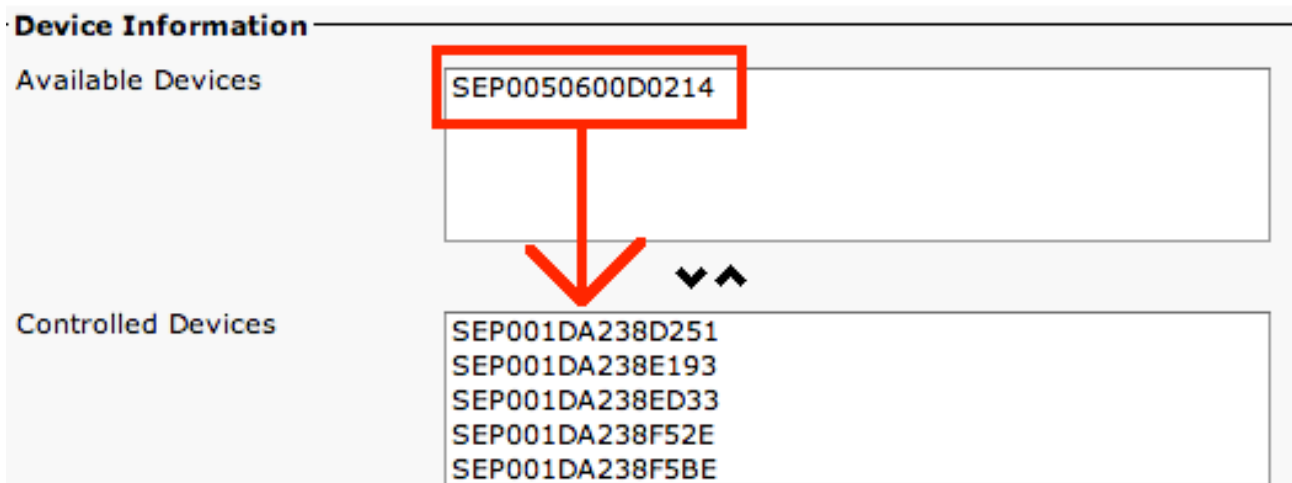
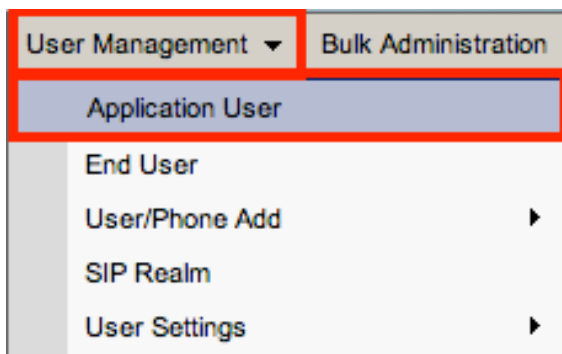
Informations générales

Pour que la clé douce de **téléconférences** apparaisse sur l'utilisateur Interface (UI), les codecs doivent être contrôlés par un système de gestion : CTS-gestionnaire ou TMS.

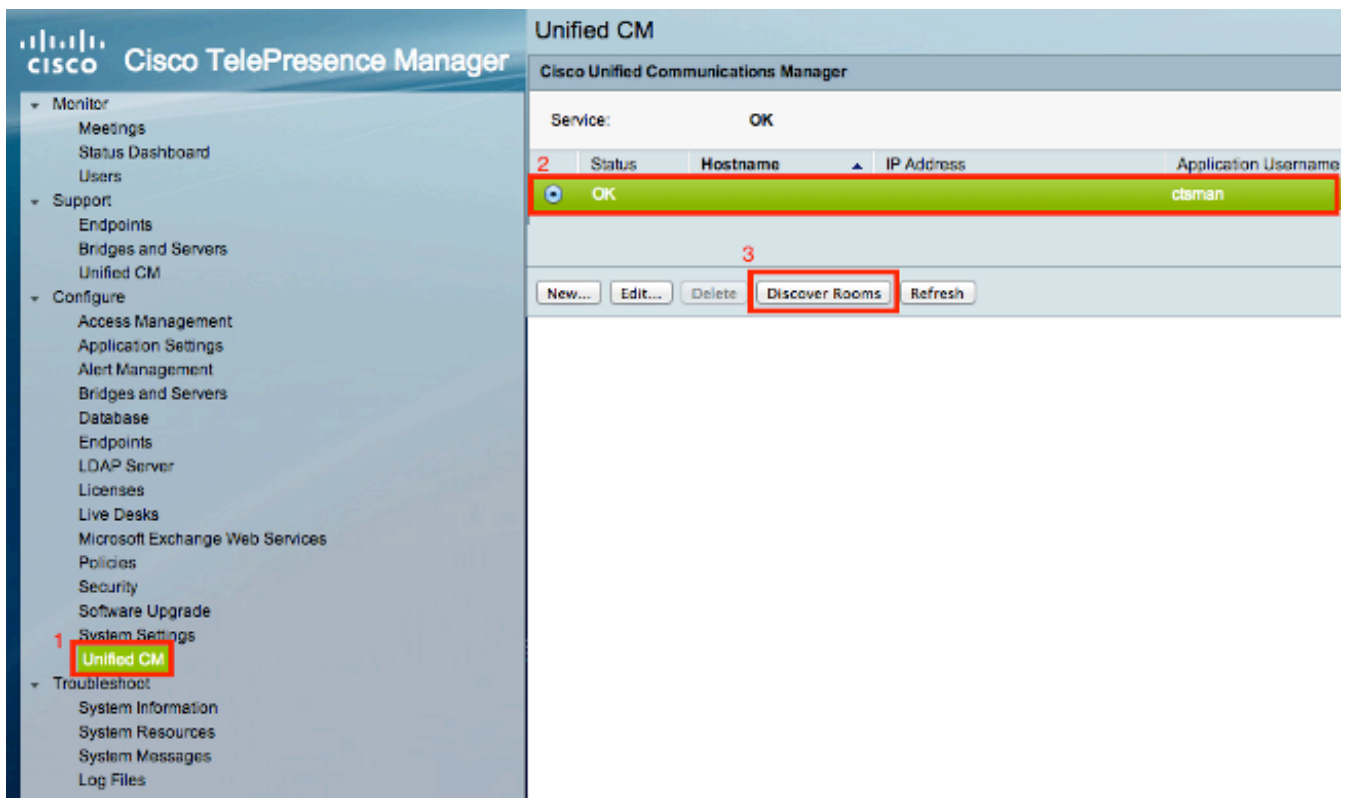
CTS-gestionnaire

Si le codec est contrôlé par le CTS-gestionnaire, alors vous devez confirmer cela :

- Le codec est ajouté comme **périphérique commandé** sur le **profil utilisateur d'application** qui est utilisé par le CTS-gestionnaire sur Cisco Unified Communications Manager (UCM) :

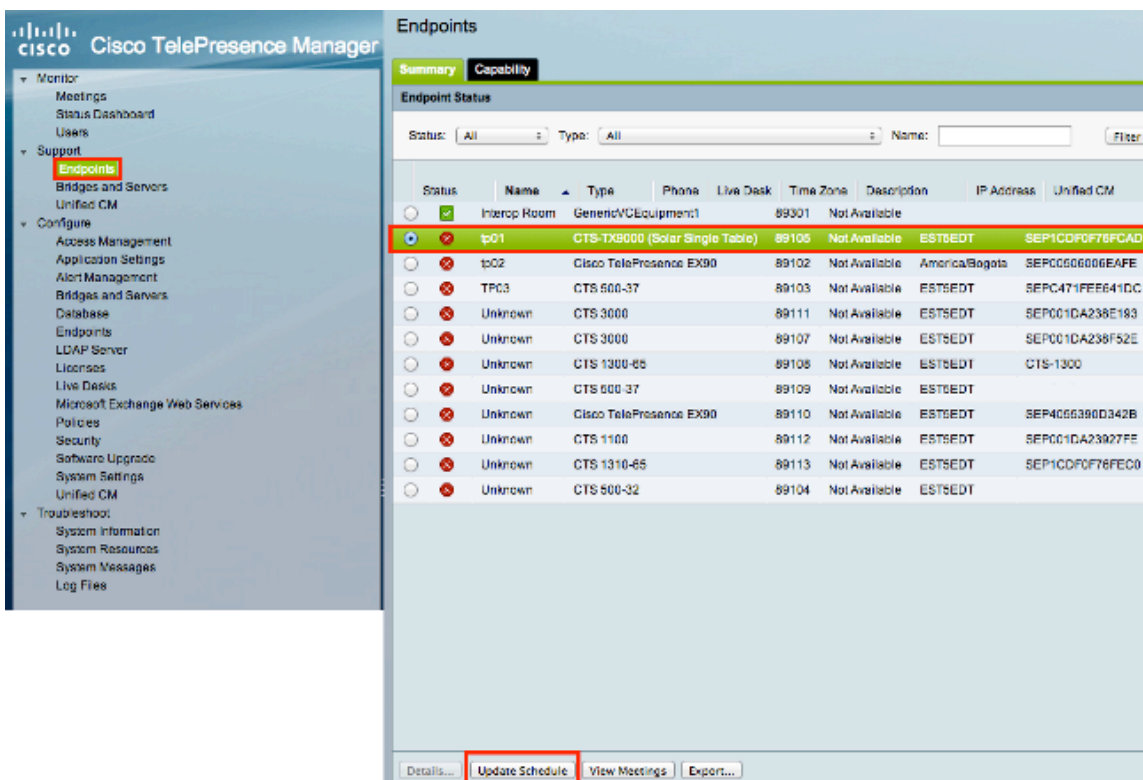


- Une détection a été exécutée sur le CTS-gestionnaire. Vous pouvez mettre à jour les informations de codecs dans la base de données de CTS-gestionnaire.



- Le CTS-gestionnaire a la Connectivité au point final au-dessus des ports 8080 (non-sécurisés) ou 8443 (sécurisez).

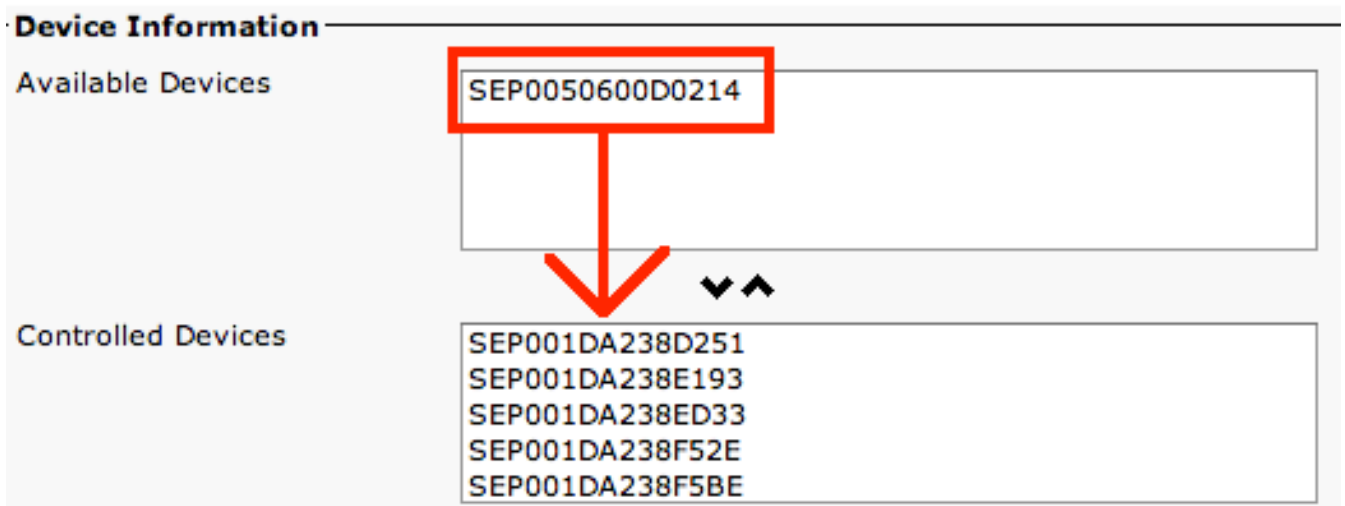
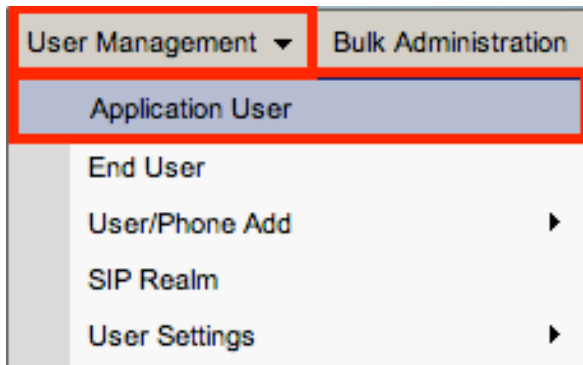
Une fois que ceux-ci sont vérifiés, naviguez pour le prendre en charge > des points finaux sur le CTS-gestionnaire. Sélectionnez le point final affecté sur la liste, et appuyez sur le bouton de programme de mise à jour :



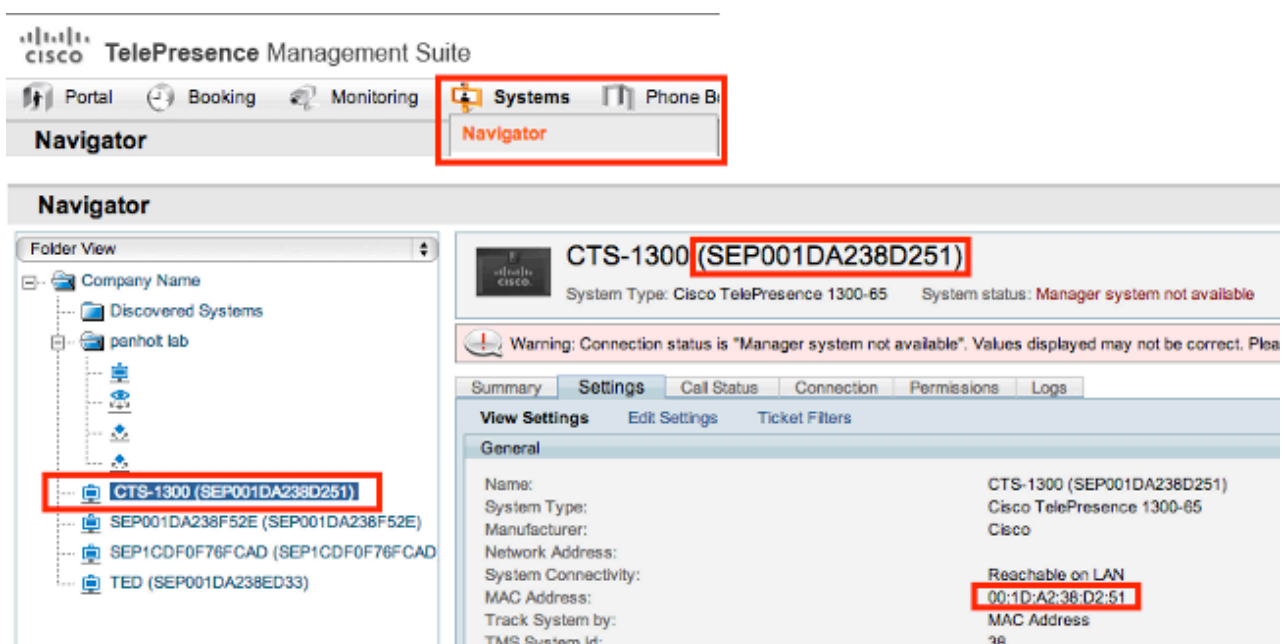
TMS

Si le codec est contrôlé par TMS, alors vous devez confirmer cela :

- Le codec est ajouté comme **périphérique commandé** sur le **profil utilisateur d'Application** qui est utilisé par TMS sur l'UCM :




- Le TMS affiche l'**adresse MAC** correcte sous le dossier système dans la page de **navigateur de systèmes de TMS** :



- Le TMS a la Connectivité au point final par l'intermédiaire des ports TCP **80** (non-sécurisés) et **443** (sécurisez).

Une fois que ceux-ci sont vérifiés, vous pouvez tenter d'imposer des configurations de Gestion sur le TMS pour ce point final :



SEP001DA238EA4B

System Type: Cisco TelePresence 500-37 System status: Idle Network Address:

Summary **Settings** Call Status Connection Permissions Logs

View Settings **Edit Settings** Ticket Filters

General

Name:	SEP001DA238EA4B
System Type:	Cisco TelePresence 500-37
System Connectivity:	Reachable on LAN
Network Address:	
Manufacturer:	Cisco
MAC Address:	00:1D:A2:38:EA:4B
IP Zone:	USA
Time Zone:	(UTC-05:00) Eastern Time (US & C

Configuration

Software Version:	CTS 1.9.1(68)
-------------------	---------------

Call Settings

Maximum IP Bandwidth:	4628
Max Number of Video Calls:	1
Max Number of Audio Calls:	0
Autoanswer:	Unknown

Network Settings

Monitoring/SNMP Settings

Management Address 1:	
-----------------------	--

TMS Scheduling Settings

Allow Bookings:	<input checked="" type="checkbox"/>
Allow Incoming SIP URI Dialing:	<input checked="" type="checkbox"/>

Save Force Refresh **Enforce Management Settings**