

Contenido

[Introducción](#)

[prerrequisitos](#)

[Requisitos](#)

[Componentes Utilizados](#)

[Convenciones](#)

[Información y ejemplos](#)

[Diagrama de la red](#)

[Ejemplos](#)

[Información Relacionada](#)

[Introducción](#)

Este documento proporciona la información sobre cómo reducir con eficacia el tamaño de su Listas de control de acceso (ACL) con el uso de las listas del calificador de la red (NQL). El uso de los NQL reduce el número de ACL que usted necesite utilizar en su configuración. Por ejemplo, el que tomaría 14 ACL se puede hacer con 3 NQL y 4 ACL.

[prerrequisitos](#)

[Requisitos](#)

No hay requisitos específicos para este documento.

[Componentes Utilizados](#)

La información que contiene este documento se basa en las siguientes versiones de software y hardware.

- Switch del Cisco Content Services (CSS) 11000 ([fin de la vida útil](#)) y Content Services Switches de las 11500 Series
- Software Release 7.20 de Cisco WebNS

La información que contiene este documento se creó a partir de los dispositivos en un ambiente de laboratorio específico. Todos los dispositivos que se utilizan en este documento se pusieron en funcionamiento con una configuración verificada (predeterminada). Si la red está funcionando, asegúrese de haber comprendido el impacto que puede tener cualquier comando.

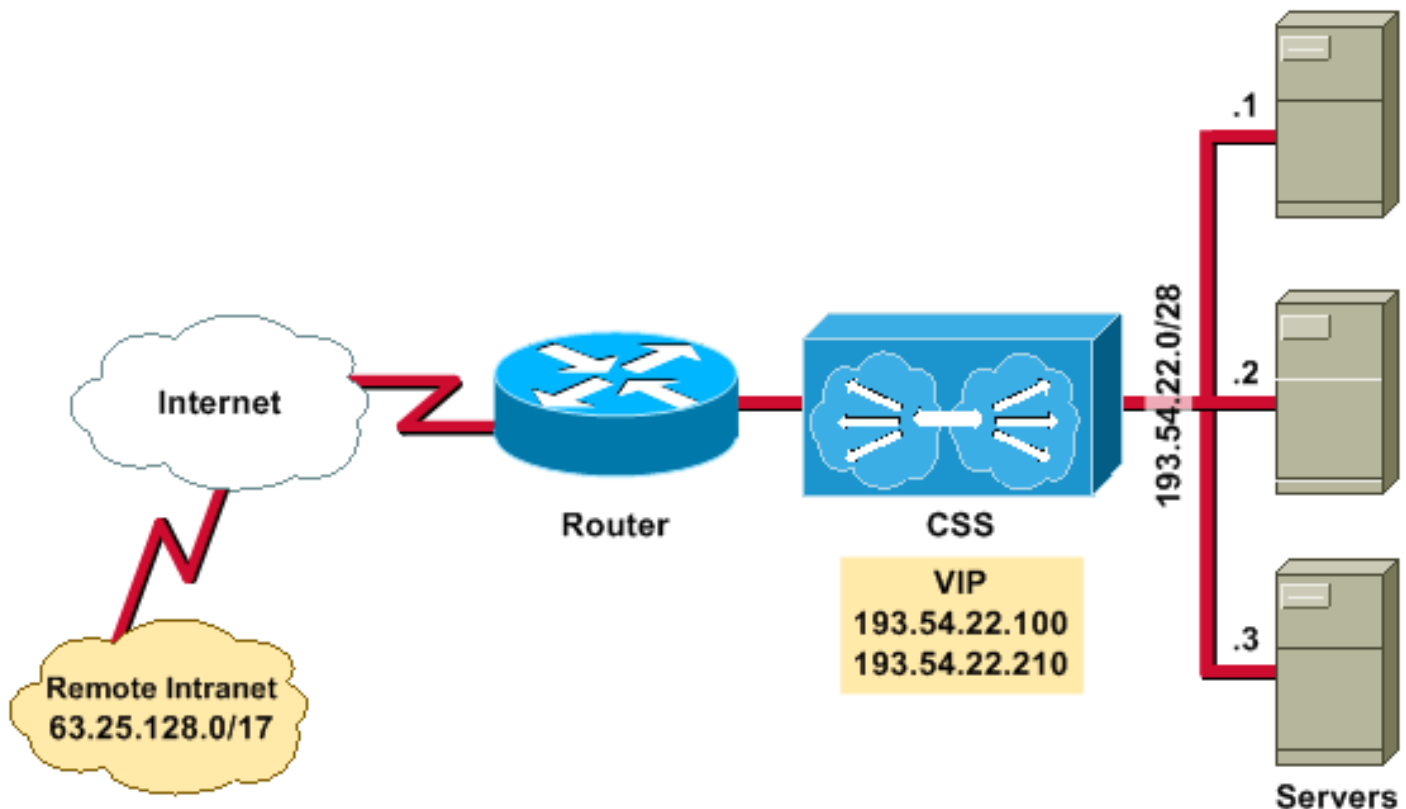
[Convenciones](#)

Para obtener más información sobre las convenciones del documento, consulte las [Convenciones de Consejos Técnicos de Cisco](#).

[Información y ejemplos](#)

Diagrama de la red

En este documento, se utiliza esta configuración de red:



Ejemplos

Éstas son las explicaciones de los enunciados de la cláusula en los ejemplos de resultado siguientes:

- Las cláusulas 20 y 21 permiten el tráfico HTTP al IP virtual (VIP).
- Las cláusulas 30, 31, y 32 permiten el tráfico de Telnet de la Intranet remota a cualquier servidor.
- Las cláusulas 40, 41, 42, 43, 44, y 45 permiten que el tráfico sea enviado entre los servidores.
- Las cláusulas 50, 51, y 52 permiten que los servidores envíen el tráfico a la Intranet remota.

Ejemplo sin nql

Ejemplo con nql

Información Relacionada

- [Página de soporte de los CSS 11500 Series Content Services Switch](#)
- [Documentación técnica de los CSS 11500 Series Content Services Switch](#)
- [Página de descarga del software de Cisco WebNS CSS11500 \(clientes registrados solamente\)](#)
- [Recursos de soporte del Application Networking Services](#)
- [Soporte Técnico - Cisco Systems](#)