

Infrastruktura za uvedbo ERP sistema v podružnicah

Jure PEČAR, S&T Slovenija

**We
love
IT**

- **Zakaj uvajamo ERP v podružnico**
 - **Dileme**
 - **Kaj moramo pri roll-out projektu zagotoviti?**
 - **In česa se bojimo?**
-
- **Postavitev informacijske infrastrukture na podružnici**

➤ Cilji v zvezi s poslovanjem

- Pravila poslovanja so vgrajena v poslovne procese
- Centralni informacijski sistem, ki “upravlja” procese, zagotavlja delo v skladu s pravili poslovanja
- Enotna merila za ugotavljanje učinkov

➤ Cilji v zvezi s stroški

- Enotna in centralizirana podpora
- Enotno upravljanje in nabava
- Ni stroškov za usklajevanje podatkov

- **Ali bomo lahko zagotovili kadre in znanje?**
- **Ali bo podpora končnim uporabnikom v podružnici na enaki ravni kot “doma”?**
- **Ali ne bi bilo preprosteje prepustiti teh nalog lokalnemu dobavitelju, ki je cenejši?**
- **Ali bomo lahko zagotovili stalno dosegljivost sistema?**
- **Ali smo sposobni zagotoviti ustrezno odzivnost?**

Kaj moramo pri roll-out projektu zagotoviti?



- **Ustrezno centralno infrastrukturo**
- **Ustrezno organizacijo podpore (tehnično in vsebinsko)**
- **Pravočasno izvedbo prilagoditev in testiranje (lokalizacija)**
- **Usposabljanje novih končnih uporabnikov**
- **Večjo raven podpore ob začetku uporabe**
- **Dogovor z dobaviteljem, ki je lokalno prisoten, da v primeru potrebe podružnici pomaga glede lokalnih vsebin**
 - v koordinaciji s centralno podporo

Kaj moramo pri roll-out projektu zagotoviti - tehnično?



- **Procesi sami običajno niso problem (razen računovodstva)**
- **Upravljanje prezentacijskega vmesnika je lahko centralizirano**
- **Povezava z lokalnimi perifernimi napravami**
- **Vmesniki z napravami in partnerji**
- **Komunikacije**
 - Transakcijski sistem
 - Podporni sistemi (DMS, QM sistemi, razvojni dokumenti...)

- **Slabe možnosti za stabilne komunikacije**
- **Omalovaževanje lokalnih posebnosti**
- **Nepopoln prenos znanja (običajno pogojen s časom)**
- **Postopki in ukrepi v primeru zastoja ali izgube zveze**
- **Sindrom “težave, ki so daleč, niso tako hude”**

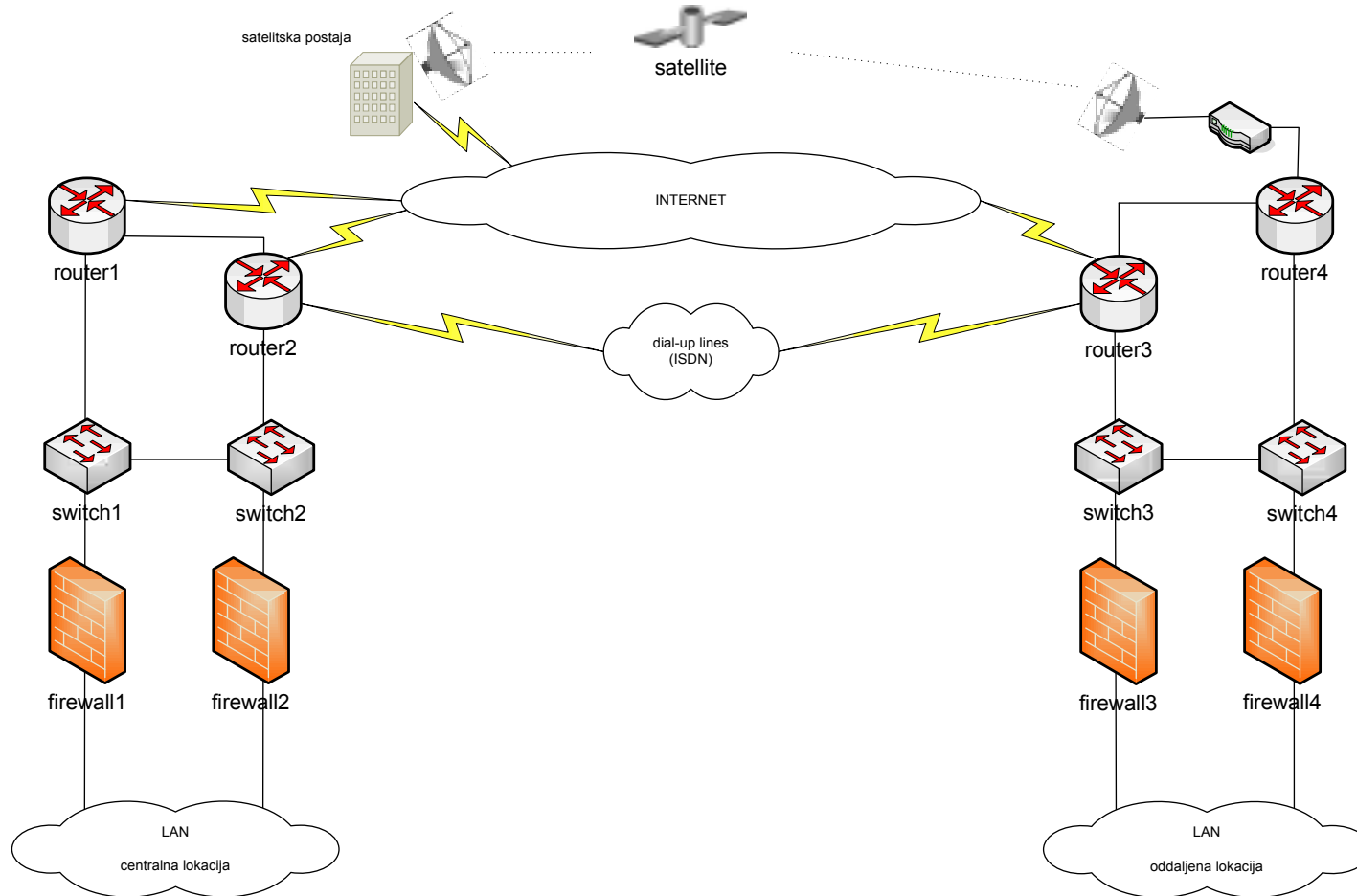
Informacijska infrastruktura na podružnici

**we
love
IT**

- Rešitev mora biti čimbolj unificirana in skalabilna
- IT strategija izhaja iz krovne družbe

- **Lokalno računalniško omrežje (LAN in WLAN)**
- **Telefonija**
- **Varen Internet dostop**
- **Dostop do centralne lokacije preko Interneta (VPN)**
- **Lokalni strežniki (res potrebni?)**

- **Razpoložljivost in stabilnost komunikacijskih povezav**
- **Velika razdalja**
- **Velika količina podatkov, prenos občutljiv na zakasnitve**
- **Režim delovanja, maksimalni čas izpada povezave**
- **Cena, predvsem vprašanje mesečnih stroškov**
- **Upravljanje in vzdrževanje sistema**
 - logistika podpore sistema je slabša
- **Obseg komunikacij med uporabniki z oddaljene lokacije z uporabniki na centralni lokaciji**



Visoka zanesljivost delovanja (HA)

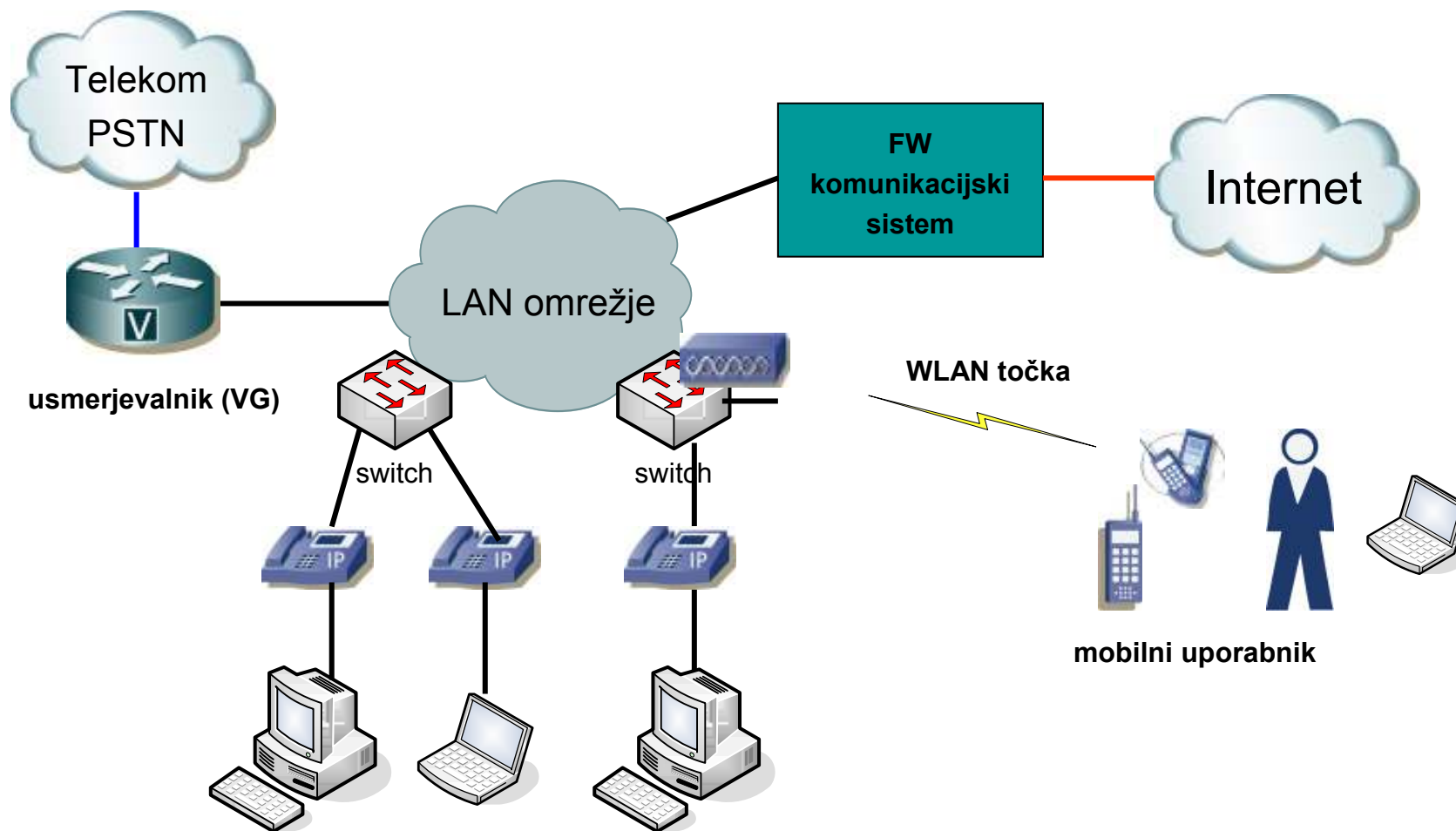
Zaščita podatkov (kriptiranje)

Izkoriščanje različnih komunikacijskih poti

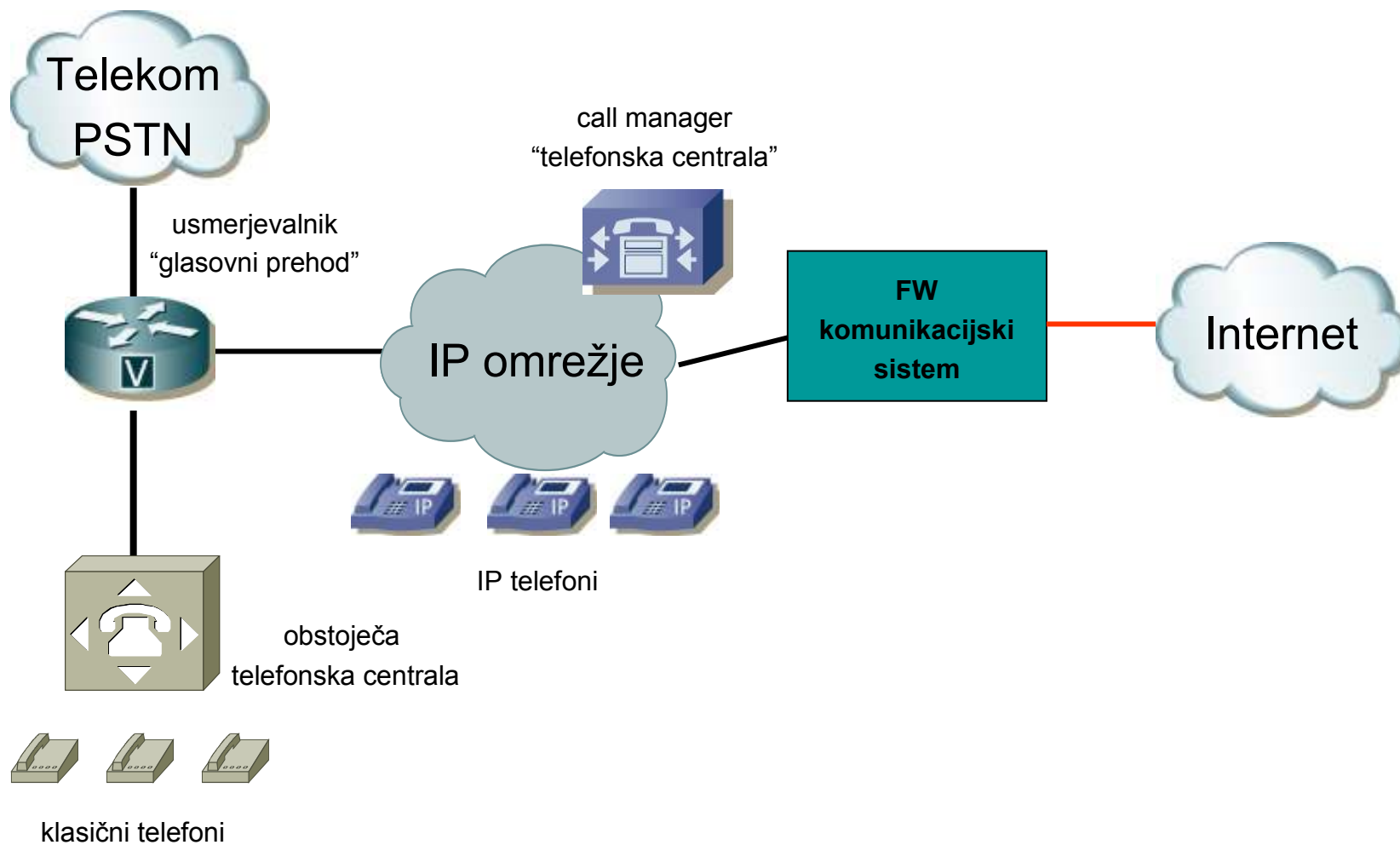
QoS mehanizem

Centralno upravljanje

LAN in IPT na podružnici



IPT na centralni lokaciji



Hvala za pozornost!

