



CISCO IP COMMUNICATION PER I PICCOLI UFFICI:
COMUNICARE MEGLIO SI PUÒ! Adesso.



Come rispondere alle necessità attuali di comunicazione

Negli ultimi dieci anni le nostre modalità di comunicazione sono notevolmente cambiate. Da un mondo basato su telefoni fissi e fax si è passati ad un universo di telefoni cellulari, navigazioni in Internet, videoconferenze, e-mail, chat e sms.

La maggioranza delle aziende e moltissimi utenti privati utilizzano normalmente Internet per aggiornare e raccogliere informazioni, sempre più persone preferiscono le e-mail ai fax, molti utilizzano le chat per scopi professionali e i tool collaborativi si trasformano in strumenti indispensabili per incrementare la produttività.

L'importanza assunta oggi dai servizi dati è in molti casi maggiore di quella che in passato si attribuiva ai servizi voce, chiaro segno della necessità di far convergere le infrastrutture di telecomunicazione, ottimizzando i costi e consentendo l'integrazione tra telefoni e computer.

Il cambiamento nel modo di comunicare è favorito dalla diffusione del protocollo IP (il protocollo di comunicazione di Internet), ovvero lo standard utilizzato normalmente nelle soluzioni Cisco di IP Communication. Cisco Systems offre, infatti, una serie di soluzioni basate sul protocollo IP molto flessibile per rispondere alle più diverse esigenze di comunicazione, dai piccoli uffici - agli utenti in telelavoro, dalle sedi centrali - alle filiali.

In particolare oggi le PMI hanno sempre più bisogno di accedere ai nuovi strumenti di comunicazione, proprio come le grandi aziende. Questi strumenti possono essere adottati soltanto costruendo un'architettura convergente basata su di un'infrastruttura IP, capace di ridurre i costi ed incrementare la produttività.

A questo proposito Cisco Systems ha creato **Cisco CallManager Express**, una gamma di soluzioni ideale per comunicare su IP e supportare la crescita degli uffici medio/piccoli e delle filiali.

Cisco CallManager Express: l'IP Communication per gli uffici medio-piccoli e le filiali

Cisco CallManager Express (CCME) è un insieme di funzionalità del software IOS (Internetworking Operating System) che, girando direttamente su di un router di accesso Cisco Systems, costituisce un'unica soluzione integrata di fonia e dati per gli uffici medio-piccoli o per le filiali.

Offre, infatti, funzionalità di gestione delle chiamate, risposta automatica, risposta vocale interattiva e applicazioni opzionali all'interno di una singola piattaforma di routing IP. Grazie a questa soluzione, i router di accesso Cisco supportano sia le comuni funzionalità associate ad un telefono, sia numerose applicazioni innovative non disponibili nei telefoni tradizionali.

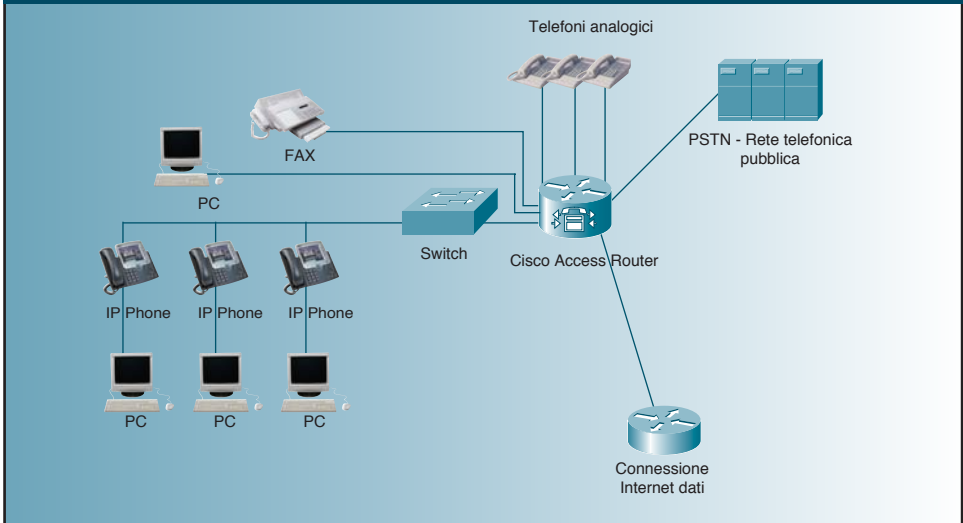
Le aziende possono così implementare la telefonia IP anche nei piccoli uffici e nelle filiali con una soluzione facile da configurare, da amministrare e gestire, ricca delle caratteristiche indispensabili per assicurare anche alle piccole realtà i vantaggi riservati oggi alle aziende più grandi.

Cisco CallManager Express è supportato da tutti i più noti Access Router Cisco, dal modello 1751 fino alla serie 3700, e fornisce ai piccoli uffici, con postazioni fino a 120 utenti, un sistema telefonico potente, altamente affidabile e conveniente.

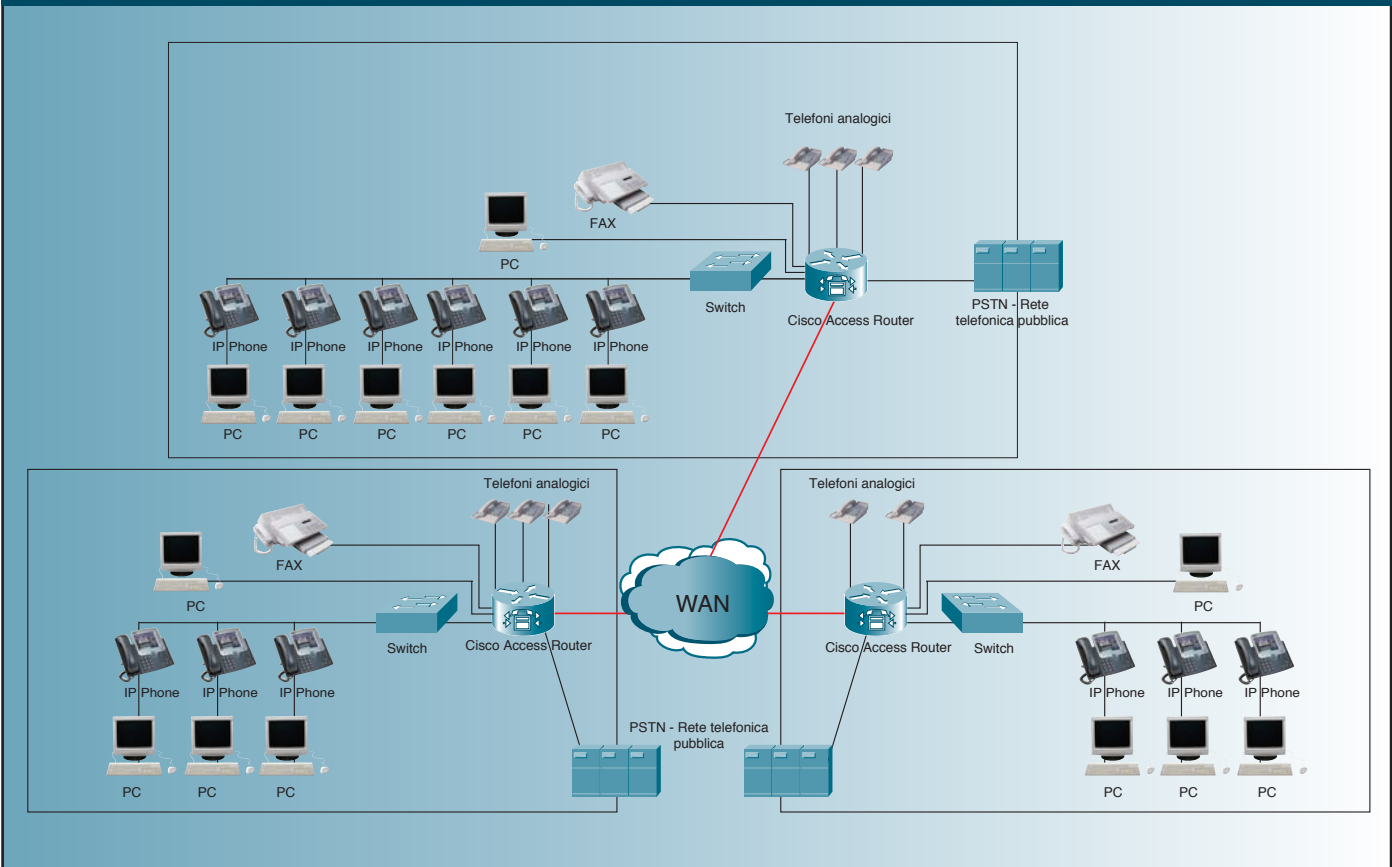
PMI/PICCOLE FILIALI		
	CISCO 1751 e 1760	<ul style="list-style-type: none"> • Supporta fino a 24 telefoni • Ottimizzato per integrazione multiservizio voce/dati/fax
FILIALI ENTERPRISE		
	CISCO IAD2400	<ul style="list-style-type: none"> • Supporta fino a 24 telefoni • Ideale per operatori telefonici
	CISCO 261xXM e 262xXM	<ul style="list-style-type: none"> • Supporta fino a 36 telefoni • Ottimizzato per integrazione multiservizio voce/dati/fax
	CISCO 265xXM e 3640	<ul style="list-style-type: none"> • Supporta fino a 48 telefoni • Versatilità, integrazione e potenza per le filiali
	CISCO 2691	<ul style="list-style-type: none"> • Supporta fino a 72 telefoni
	CISCO ACCESS GATEWAY MODULE	<ul style="list-style-type: none"> • Supporta fino a 96 telefoni • Modulo Catalyst 4500 • Cifratura integrata e DSP
GRANDI FILIALI		
	CISCO SERIE 3725	<ul style="list-style-type: none"> • Supporta fino a 96 telefoni • Routing integrato e switching a bassa densità
	CISCO 3745, 3660	<ul style="list-style-type: none"> • Supporta fino a 120 telefoni • Piattaforma routing modulare multiservizio

La flessibilità garantita da Cisco CallManager Express permette sia di effettuare e ricevere chiamate attraverso gli standard tradizionali a commutazione di circuito (ISDN o linee analogiche), sia di assicurare il supporto della Voice over IP (VoIP) per utilizzare il collegamento dati verso le filiali remote ed effettuare telefonate intersede senza accedere alla rete pubblica. Ciò rende CallManager Express particolarmente efficace sia per le aziende che hanno un unico ufficio che per le aziende con uffici sparsi sul territorio.

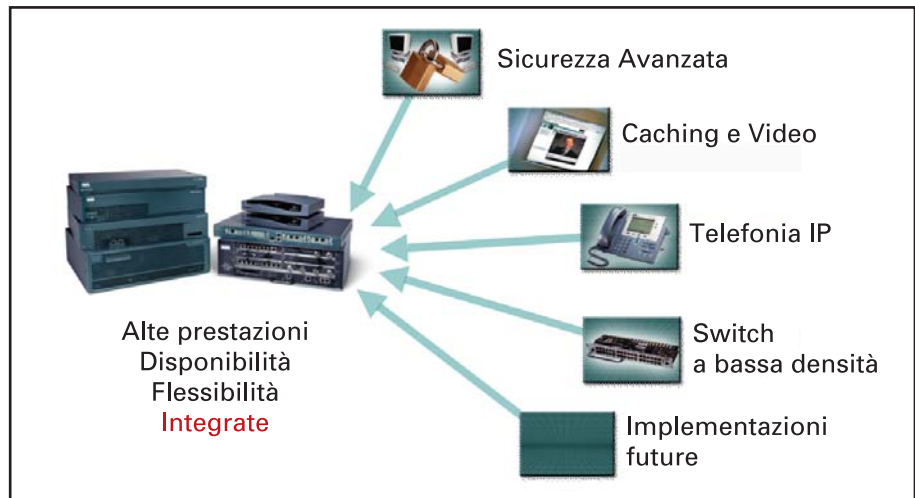
Modello di sviluppo: Piccolo ufficio indipendente



Modello di sviluppo: multisede con 3 uffici



CallManager Express è integrato in un router Cisco: ciò significa che uno stesso dispositivo è in grado di gestire servizi telefonici (PABX), servizi di rete privata virtuale (VPN), firewall, sistema di intrusion detection (IDS), Multiprotocol Routing, connettività Switching locale, Wireless Local Area Network, fax e molti altri servizi che assicurano la protezione degli investimenti effettuati e ulteriori livelli di integrazione.



I servizi opzionali di Rete Privata Virtuale permettono un accesso remoto sicuro alla rete aziendale, sia dalla linea ADSL di casa che da qualsiasi altro luogo dove sia disponibile una connessione IP.

Il firewall opzionale e il sistema di Intrusion Detection proteggono la rete da attacchi esterni così come da attività interne sospette.

Il supporto multiprotocollo permette al router di gestire qualsiasi protocollo utilizzato sulla vostra Intranet o Extranet.

Le reti Wireless LAN (Wi-Fi) sono decisamente utili in tutti quegli ambienti che richiedono una forte mobilità. Ad esempio, per assicurare ai dipendenti la connettività, una copertura WLAN può essere realizzata nelle sale conferenza dove non sia presente una connessione fisica alla rete locale o la copertura fissa non risulti sufficiente.

Una rete locale wireless costruita con Access Point Aironet Cisco supporta i telefoni IP Cisco 7920 Wi-Fi. Questi telefoni usano la stessa rete wireless utilizzata normalmente per dare connettività ai computer. È possibile così integrare le infrastrutture voce e dati sia su cavo che in etere. L'IP Phone Cisco 7920 basato sullo standard 802.11b può offrirvi nuovi livelli di mobilità usando la stessa rete Wi-Fi che pensavate di usare per i soli PC.

Nuovi livelli di produttività con i Telefoni IP Cisco

I Telefoni IP Cisco forniscono impareggiabili livelli di integrazione di funzionalità business e caratteristiche di comunicazione convergente non disponibili nei sistemi telefonici tradizionali. La famiglia di IP Phone Cisco include sofisticati display monocromatici o a colori touch-screen di grandi dimensioni attraverso i quali possono essere mostrate applicazioni specifiche ed informazioni personalizzabili presenti in Internet o Intranet. I Telefoni IP Cisco possono anche essere tele-alimentati attraverso il cavo Ethernet (Power over Ethernet). La capacità di interpretare il linguaggio XML o Java, presente in alcuni modelli, consente agli IP Phone Cisco di interagire con le applicazioni Web e fornire nuovi livelli di accessibilità utilizzando semplicemente i tasti del telefono. Sono possibili addirittura sofisticate forme di integrazione con sistemi Web e con database, quali directory o repository di informazioni di grande utilità. In alcuni mercati verticali, come il settore manifatturiero, quello della grande distribuzione o quello logistico gli IP Phone possono sostituire i PC in specifiche funzioni di consultazione delle informazioni.



MODELLO		CARATTERISTICHE
	CISCO IP PHONE 7902G	<ul style="list-style-type: none"> • Telefono base • Linea singola • No display • Tasti fissi non configurabili
	CISCO IP PHONE 7905G e CISCO IP PHONE 7912G	<ul style="list-style-type: none"> • Display a pixel • Linea singola • Quattro soft key dinamiche • Supporta l'ascolto di gruppo • Cisco IP Phone 7912G con doppia porta Ethernet switch integrata • Supporto per script XML solo testo
	CISCO IP CONFERENCE STATION 7935/7936	<ul style="list-style-type: none"> • Alta qualità della voce • Dotato di tre microfoni • VivaVoce Fullduplex • Tre soft key dinamiche • Supporto per tre microfoni esterni nel modello 7936
	CISCO IP PHONE 7940G	<ul style="list-style-type: none"> • Modello ideale per dipendenti • Display grafico • 2 linee/speed-dial • Quattro soft key dinamiche • Connettore per cuffie esterne integrato • Vivavoce FullDuplex • Doppia porta Ethernet switch integrata
	CISCO IP PHONE 7960G	<ul style="list-style-type: none"> • Modello ideale per manager • Display grafico • 6 linee/speed-dial • Quattro soft key dinamiche • Connettore per cuffie esterne integrato • Alta qualità della voce • Doppia porta Ethernet switch integrata
	CISCO IP PHONE 7920	<ul style="list-style-type: none"> • IP Phone wireless standard 802.11b • Display grafico B/N a pixel • Due tasti soft key • Supporto per script XML • Supportato dagli access point Cisco della serie 1200, 1100, 350 e 340
	CISCO IP EXPANSION MODULE 7914	<ul style="list-style-type: none"> • Soluzione di console operatore da usare come estensione del telefono 7960 • Fino a 34 interni visualizzabili • Monitor, gestione e copertura chiamate
	CISCO ATA 186/188	<ul style="list-style-type: none"> • Dispositivo con 2 porte analogiche per collegare telefoni o fax • 1 porta Ethernet RJ-45 10BaseT (Cisco 186 ATA) • 2 porte Ethernet RJ-45 10/100BaseT (Cisco ATA 188)
	CISCO IP PHONE 7970*	<ul style="list-style-type: none"> • 8 linee/speed-dial • Schermo a colori da 320x234 pixel touch screen • 5 Tasti soft key • Supporto advanced XML • Supporto in line power IEEE 802.3af • Possibilità di collegare casse e microfoni esterni

Voice Mail integrata e applicazioni su misura per soddisfare ogni esigenza

I router di accesso Cisco supportano diversi protocolli standard aperti che consentono agli sviluppatori software di integrare varie tipologie di applicazioni nell'infrastruttura di IP Telephony. Grazie alle interfacce aperte le software house si sono dedicate allo sviluppo di applicazioni avanzate per estendere al meglio l'architettura CCME e creare funzionalità ad hoc per soddisfare le più disparate richieste aziendali. È così che le applicazioni di messaggistica unificata, documentazione addebiti, console di gestione grafica, directory, risposta vocale interattiva, softphone e molte altre sono state realizzate da produttori che hanno sviluppato applicazioni per la soluzione convergente dati/fonia di Cisco Systems.

Se siete alla ricerca di un sistema integrato di voice/e-mail semplice da amministrare, allora i router della serie Cisco 2600XM, 2691 e 3700 sono la risposta ai vostri problemi. Essi supportano infatti Cisco Unity Express, il modulo che si adatta perfettamente agli slot disponibili nei router di accesso Cisco per conferire loro funzionalità di Unified Messaging ed Auto Attendant. Cisco Unity Express gestisce da 12 a 100 caselle di posta, consente da 4 a 8 sessioni contemporanee, con 100 ore di capacità di memorizzazione.



Le interfacce aperte e i protocolli disponibili sui router di accesso Cisco possono essere utilizzati per interconnettere vari tipi di terminali a Cisco CallManager Express. Ad esempio, è possibile interfacciare un gateway IP-GSM per ridurre i costi delle chiamate tra

telefoni fissi e mobili, perché le trasforma in chiamate tra telefoni mobili e telefoni mobili all'interno dello stesso Operatore Telefonico.

Grazie alle interfacce aperte le software house si sono dedicate allo sviluppo di applicazioni avanzate per raggiungere la massima espansione dell'architettura CCME.





CISCO CALLMANAGER EXPRESS È PERFETTO PER VOI!

Video Sorveglianza e Video Distribution

Una rete Cisco di IP Communication è costruita sull'affidabilità e pervasività del protocollo IP: ciò significa che la vostra azienda può accedere alle applicazioni più avanzate utilizzando la rete già implementata.

Ad esempio, per disporre di servizi di videosorveglianza e monitorare costantemente le intrusioni fisiche, rendendo più semplici i controlli e risparmiando sui costi, è possibile collegare delle telecamere Wi-Fi su IP o tele-alimentare attraverso il cavo UTP Ethernet (Power over Ethernet). Non è necessario dotarsi di una nuova rete: basterà il network Cisco per connettere un nuovo tipo di terminale IP. Inoltre, in base al tipo di soluzione adottata sarà possibile monitorare le telecamere Wi-Fi dal proprio PC, da un centro dati, oppure direttamente dalla centrale operativa di sorveglianza per maggiore sicurezza.

Attraverso la stessa rete, poi, il Cisco Content Engine integrabile nei router di accesso Cisco (2600, 3600, 3700) consente la visione di video-messaggi preregistrati o in diretta direttamente sui PC a qualità estremamente elevata, oppure su schermi televisivi di qualsiasi dimensione mediante set-top box IP standard di altri vendor. Questa funzionalità risponde perfettamente alle esigenze di formazione o comunicazione aziendale, o di trasmissione di messaggi pubblicitari direttamente da un'unica postazione centralizzata: ideale dunque per chi possiede più filiali e molti filmati da mostrare e gestire. E non solo: è possibile decidere quando trasferire i contenuti immessi sulla rete (aggiornamenti software, documenti, informazioni) agli uffici più lontani, ad esempio nelle ore notturne o durante il giorno, utilizzando una minima parte di banda disponibile.

È possibile avere anche il controllo della programmazione dei video trasmessi. In questo modo si evita la distribuzione di DVD o videocassette VHS e si gestisce il sistema in modo automatico. Ciò si traduce in una maggiore efficacia dei messaggi ed in costi di gestione ridotti.

Queste applicazioni sono ideali per ambienti quali supermercati, negozi, scuole, banche, ospedali e aziende operanti nel mondo del trasporto.

Voce e dati wireless

Una rete Cisco può essere dotata di Access Point Aironet per offrirvi tutti i grandi vantaggi delle comunicazioni wireless.

La stessa rete wireless utilizzata per i PC funziona anche per i telefoni senza filo, grazie all'IP-Phone Wi-Fi Cisco 7920. In questo modo non dovrete preoccuparvi se utilizzate lettori di codici a barre Wi-Fi o telefoni wireless, userete comunque la stessa rete per tutte le vostre esigenze di comunicazione.

Grazie al Cisco CallManager Express non solo sarete in grado di accedere a tutti i tipi di dati disponibili sulla vostra rete locale, ma anche a tutti i servizi telefonici.

Accesso remoto sicuro per utenti mobili e telelavoratori

Vi piacerebbe poter accedere alla vostra rete aziendale attraverso Internet dalla connessione ADSL di casa o dall'ufficio di un vostro cliente o partner? Con Cisco CallManger Express ora si può. Utilizzando la funzionalità opzionale IPSEC è possibile stabilire una via di comunicazione criptata tra i PC degli utenti in telelavoro e la vostra rete locale (VPN). La cifratura è utilizzata per codificare i dati e farli transitare in modo sicuro su Internet. In tal modo è possibile sfruttare la diffusione del protocollo IP e al tempo stesso la sicurezza di una rete privata.

Grazie a Cisco CallManager Express non solo sarete in grado di accedere a tutti i tipi di dati disponibili nella vostra rete locale, ma anche a tutti i servizi telefonici. Mediante un SoftPhone è possibile trasformare il PC in un 'apparato telefonico'. Ogni volta che accedete da remoto alla vostra rete locale in VPN, il SoftPhone vi conatterà a Cisco CallManager Express e potrete ricevere ed effettuare le vostre chiamate come se foste seduti alla vostra scrivania. Non importa se i vostri dipendenti lavorano frequentemente fuori sede o da casa: Cisco IP Communication rende possibile ogni tipo di comunicazione.

Oltre alle caratteristiche di rete privata virtuale, gli access router Cisco supportano altre funzioni di sicurezza quali il firewall IOS e il sistema di Intrusion Detection (IDS). Queste due funzionalità permettono di proteggere la rete dagli attacchi esterni o da attività interne sospette. Il firewall proteggerà il perimetro della vostra rete mentre l'IDS monitorerà le attività non autorizzate all'interno.

Desiderate funzionalità telefoniche affidabili e volete sfruttare tutti i vantaggi derivanti dalle nuove modalità di comunicazione?

Scegliete Cisco CallManager Express: la soluzione ideale per la vostra azienda.

Riflettiamo insieme...

Non sarebbe comodo accedere in modo sicuro ai computer aziendali dalla vostra connessione ADSL di casa?

Non sarebbe conveniente utilizzare un telefono software su PC per effettuare le chiamate dall'ufficio anche se foste fisicamente a casa o fuori sede, accedendo a tutti i servizi supplementari del sistema di telefonia aziendale?

E se poteste disporre di tutti i servizi telefonici riservati fino ad ora alle grandi aziende? (Musica in attesa professionale, Messaggistica Unificata)

E se il vostro Cisco CallManager Express potesse crescere insieme alla vostra azienda proteggendo così l'investimento effettuato?

E se progettaste una rete locale wireless in modo da potervi muovere liberamente in ufficio senza bisogno di un collegamento fisso alla rete locale?

Che cosa pensereste se la vostra rete locale wireless servisse anche per la mobilità telefonica?

E se aveste bisogno di servizi di video sorveglianza? O della videocomunicazione? O dell'e-learning?

Rivolgetevi al vostro Rivenditore Cisco di fiducia per individuare la soluzione più adatta alle vostre esigenze!

**Headquarters**

Cisco Systems, Inc.
170 West Tasman Drive
San Jose, CA 95134-1706
USA
Tel: 001 408 526-4000
001 800 553-NETS (6387)
Fax: 001 408 526-4100
Sito World Wide Web:
<http://www.cisco.com>

Sede europea

Cisco Systems Europe
11 rue Camille Desmoulins
92782 Issy-les-Moulineaux
Cedex 9, France
Tel: 0033 1 58 04 60 00
Fax: 0033 1 58 04 61 00

Sede italiana

Cisco Systems Italy
Via Torri Bianche, 7
20059 Vimercate (MI)
Tel: 039 6295 1
Fax: 039 6295 299
Sito World Wide Web:
<http://www.cisco.com/it>

Filiale di Roma

Cisco Systems Italy
Via del Serafico, 200
00142 Roma
Tel: 06 516451
Fax: 06 51645001

Le filiali Cisco Systems nel mondo sono oltre 200. Gli indirizzi e i numeri di telefono e fax sono disponibili sul sito Cisco Connection Online
all'indirizzo <http://www.cisco.com/go/offices>

Arabia Saudita • Argentina • Australia • Austria • Belgio • Brasile • Bulgaria • Canada • Cile • Cina • Colombia • Corea • Costarica
• Croazia • Danimarca • Emirati Arabi • Filippine • Finlandia • Francia • Germania • Giappone • Gran Bretagna • Grecia • Hong
Kong • India • Indonesia • Irlanda • Israele • Italia • Lussemburgo • Malesia • Messico • Norvegia • Nuova Zelanda • Olanda • Perù
• Polonia • Portogallo • Portorico • Romania • Repubblica Ceca • Russia • Scozia • Singapore • Slovacchia • Slovenia • Spagna •
Stati Uniti • Sud Africa • Svezia • Svizzera • Thailandia • Taiwan • Turchia • Ucraina • Ungheria • Venezuela • Vietnam • Zimbabwe