

為西班牙的ISDN租用線路(NOVACOM)配置基本速率介面(BRI)

目錄

[簡介](#)

[必要條件](#)

[需求](#)

[採用元件](#)

[慣例](#)

[背景資訊](#)

[設定](#)

[兩個64k租用線路服務\(NOVACOM PERMANENTE\)](#)

[一個64k租用通道加一個64k交換通道\(NOVACOM SEMI-PERMANENTE\)](#)

[兩個交換64k通道\(NOVACOM CONMUTADO\)](#)

[驗證](#)

[疑難排解](#)

[相關資訊](#)

簡介

本文檔提供了NOVACOM服務的配置示例，該服務是來自西班牙Telefonica的ISDN租用線路服務。

必要條件

需求

本文件沒有特定需求。

採用元件

本文件所述內容不限於特定軟體和硬體版本。

本文中的資訊是根據特定實驗室環境內的裝置所建立。文中使用到的所有裝置皆從已清除（預設）的組態來啟動。如果您的網路正在作用，請確保您已瞭解任何指令可能造成的影響。

慣例

如需文件慣例的詳細資訊，請參閱[思科技術提示慣例](#)。

背景資訊

NOVACOM服務提供三個選項：

- 具有兩個64k線路的典型ISDN租用線路服務。此選項稱為NOVACOM [PERMANENTE](#)，但提供商可能不再提供此選項。Cisco支援此選項。
- 較不典型的ISDN租用線路服務，包含一個64k租用線路和一個64k交換通道。這稱為[NOVACOM SEMI-PERMANENTE](#)。同一介面不支援此選項。
- 帶有兩個交換64k通道的普通ISDN線路。這稱為[NOVACOM CONMUTADO](#)。此選項受支援。

設定

本節提供用於設定本文件中所述功能的資訊。

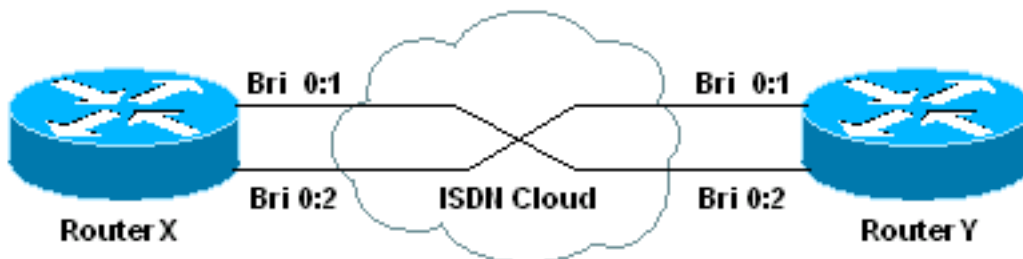
注意：要查詢有關本文檔中使用的命令的其他資訊，請使用[命令查詢工具](#)([僅限註冊客戶](#))。

[兩個64k租用線路服務\(NOVACOM PERMANENTE\)](#)

支援兩條64k租用線路服務，因為它像正常ISDN租用線路服務一樣工作。但是，您必須注意，ISDN B通道可以在兩端之間交叉。這意味著一端BRI 0:1的鏈路可能在另一端BRI 0:2終止。這一點非常重要，因為對於租用線路（點對點鏈路），兩端的IP地址必須位於同一個子網中。可以通過開啟 `debug ip icmp` 並ping每個遠端B通道IP地址，然後檢驗ping是否正確返回來測試這一點。

網路圖表

本檔案會使用以下網路設定：



組態

裝置名稱1

```
isdn leased-line BRI0
!
interface BRI0
 ip address 192.168.97.1 255.255.255.0
 no ip directed-broadcast
 encapsulation ppp
 no fair-queue
 no cdp enable
!
interface BRI0:1
 ip address 192.168.97.1 255.255.255.0
!--- IP address of the corresponding B channel on the !-
-- remote router is in the same subnet. no ip directed-
broadcast encapsulation ppp no fair-queue no cdp enable
```

```
! interface BRI0:2 ip address 192.168.97.2 255.255.255.0
!--- IP address of the corresponding B channel on the !-
-- remote router is in the same subnet. no ip directed-
broadcast encapsulation ppp no fair-queue no cdp enable
!
```

[一個64k租用通道加一個64k交換通道\(NOVACOM SEMI-PERMANENTE\)](#)

Telefonica的第二個選項，一個64k租用線路加上一個64k交換通道，目前不支援同一介面。但是，它將使用單獨的介面。您必須為租用線路配置一個介面，為交換通道配置另一個介面。兩者將通過被動匯流排連線到同一個NT1。

[兩個交換64k通道\(NOVACOM CONMUTADO\)](#)

此選項與大多數ISDN BRI連線相同。有關示例，請參閱[使用撥號程式配置檔案配置ISDN DDR](#)。

[驗證](#)

目前沒有適用於此組態的驗證程序。

[疑難排解](#)

目前尚無適用於此組態的具體疑難排解資訊。

[相關資訊](#)

- [設定ISDN基本速率服務](#)
- [配置ISDN](#)
- [128 kbps的租用線路ISDN](#)
- [撥號技術支援頁](#)
- [技術支援 - Cisco Systems](#)