



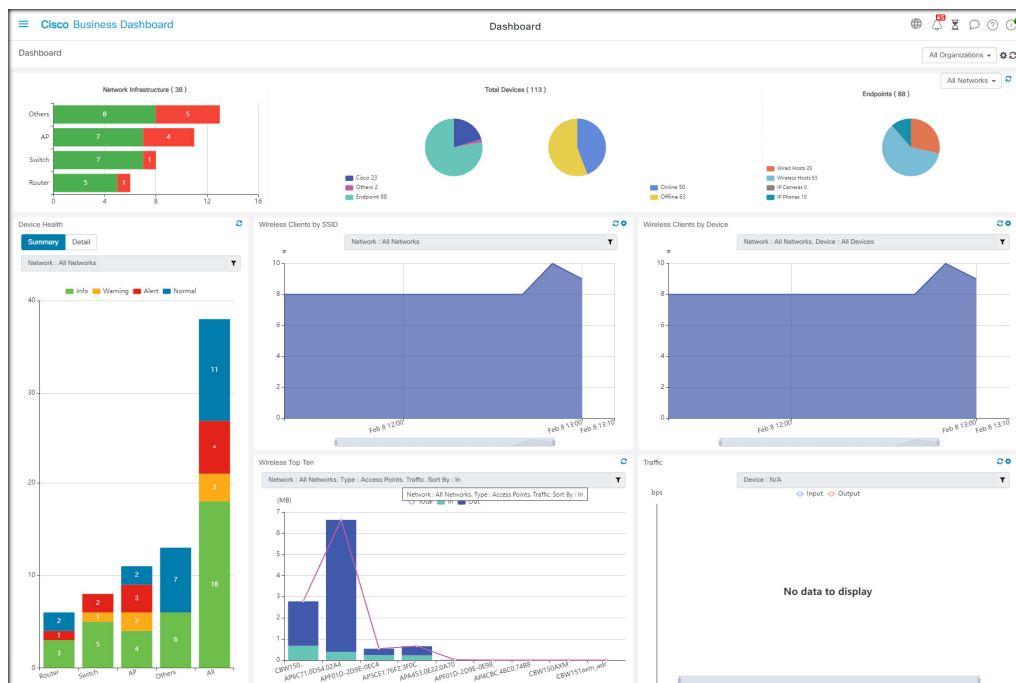
## 监控控制面板

本章包含以下各节：

- 关于监控控制面板，第 1 页
- 添加构件，第 2 页
- 修改构件，第 3 页
- 删除构件，第 3 页
- 修改 Dashboard 布局，第 4 页

## 关于监控控制面板

Cisco Business Dashboard 的控制面板页面可用于实时查看网络性能。它以图形格式显示所有设备并提供数据。



此监控控制面板包含您可以选择的的构件，构件的排列可以自定义。下面是控制面板中默认包含的构件：

构件	说明
资产摘要	显示网络中发现的设备的细分信息。
设备运行状况	显示网络中设备的总体运行状况。
WLAN 客户端计数	显示与所选无线网络关联的设备数。
设备客户端计数	显示与所选无线接入点关联的设备数。
前十个无线设备	显示基于流量或客户端数排名前十位的无线网络、无线接入点或客户端。
流量	显示所选接口的流量图。

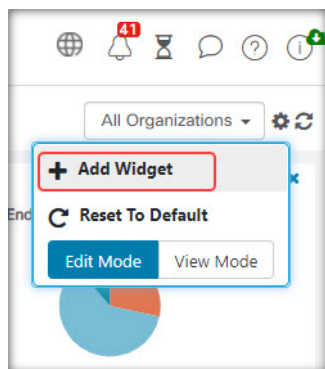
每个构件上的控件可用于自定义显示的数据。Dashboard 右上角的“组织”下拉列表可用于将显示的信息限制在特定组织范围内。

在图形构件中，可点击图形图例中的标签以切换每组数据的显示。这使您可以进一步优化显示的数据，并有助于排除网络中的特定设备甚至网络本身的故障。

## 添加构件

通过此功能，您可以向 Dashboard 中显示的现有默认构件中添加一个或多个构件，以便监控要查看的设备或网络的特定任务。

**步骤 1** 点击 Dashboard 窗口右上角的齿轮图标，然后选择添加构件。



**步骤 2** 从弹出列表中选择要添加的构件类型。Dashboard 中将显示新构件。

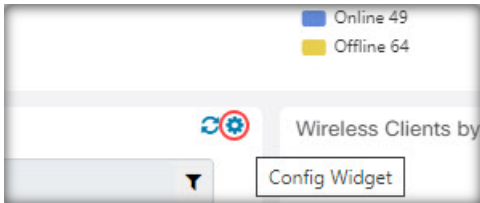
**步骤 3** 将新构件拖动到 Dashboard 中的所需位置，并在必要时调整大小。

**步骤 4** 再次点击齿轮图标并选择查看模式以保留更改。

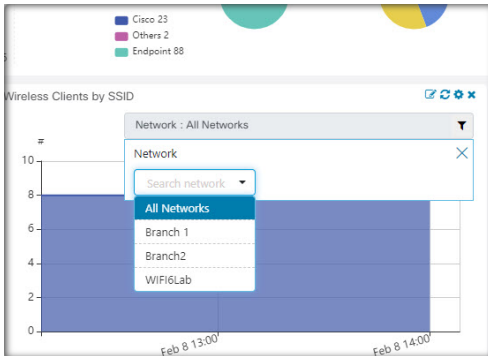
## 修改构件

您可以通过以下步骤修改 Dashboard 上的任何构件：

**步骤 1** 点击构件右上角的**配置构件**图标以修改采样间隔或阈值等参数。



**步骤 2** 使用新构件中的下拉列表选择您想要显示的特定数据。



**步骤 3** 要更改构件的标题，请点击“编辑模式”图标。



**重要事项** 必须在 Dashboard 中处于**编辑模式**才能更改构件标题。

## 删除构件

**步骤 1** 点击 Dashboard 窗口右上角的齿轮图标，然后选择**编辑模式**。

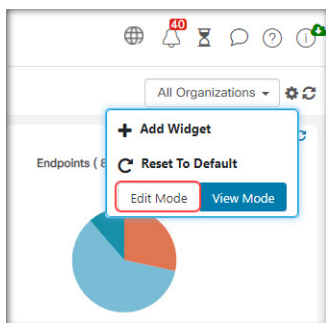
**步骤 2** 点击要删除的构件右上方的**删除构件**图标。根据需要重新排列其余构件。

**步骤 3** 再次点击齿轮图标并选择**查看模式**以保留更改。

## 修改 Dashboard 布局

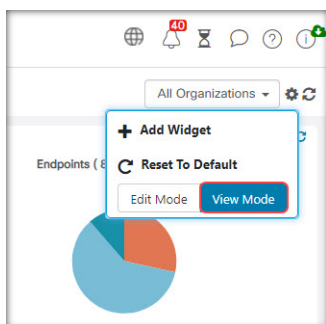
使用以下步骤可以轻松自定义 **Dashboard** 布局：

**步骤 1** 点击 Dashboard 窗口右上角的齿轮图标，然后选择编辑模式。



**步骤 2** 点击构件顶部并拖动以在 **Dashboard** 中移动构件。其他构件将动态调整以腾出空间。点击并拖动构件的边或角可调整其大小。重新排列布局时，**Dashboard** 将动态调整大小以适应可用宽度。

**步骤 3** 再次点击齿轮图标并选择查看模式以保留更改。



## 当地语言翻译版本说明

思科可能会在某些地方提供本内容的当地语言翻译版本。请注意，翻译版本仅供参考，如有任何不一致之处，以本内容的英文版本为准。