

# Cisco 1800 系列集成多业务路由器固定配置型号



图 1  
Cisco 1800 系列固定配置路由器

思科系统公司针对安全地提供数据服务的需求，专门优化了集成多业务路由器系列产品，重新定义了业界最佳的大型企业和中小型企业级路由标准。Cisco 1800 系列集成多业务路由器建立在思科 20 年来的领先地位和创新技术的基础之上，可以智能地将数据、安全和无线技术嵌入到同一个极具永续性的系统之中，从而快速、安全、可扩展地提供关键任务型业务应用。业界领先的 Cisco 1800 系列架构采用了独特的设计，能够满足中小型企业（SMB）、大型企业分支机构和电信运营商托管服务对于线速并发服务的需求。Cisco 1800 系列的集成化安全系统架构提供了最大限度的业务灵活性和投资保护。

## 产品概述

Cisco 1800 系列集成多业务路由器是屡获大奖的 Cisco 1700 系列模块化和固定配置路由器的下一代产品。Cisco 1801、1802、1803、1811 和 1812 集成多业务路由器（如图 1 所示）采用了固定的配置，而 Cisco 1841 集成多业务路由器则采用了模块化的配置。与上一代的 Cisco 1700 系列路由器相比，固定配置路由器专为宽带、城域以太网和无线的安全连接而设计，可以提供显著的性能提升、功能改进、丰富的用途和更高的价值。Cisco 1800 系列固定配置路由器可以：

- 为分支机构和小型办公室提供安全的宽带接入和多种并发服务
- 提供集成化 ISDN 基本速率接口（BRI）、模拟调制解调器，或者用于冗余 WAN 链路和负载均衡的以太网备用端口
- 利用多个天线为同时进行的 802.11a/b/g 操作提供安全的无线 LAN
- 提供高级安全功能，包括：
  - 状态化检测防火墙
  - IP 安全（IPSec）VPN（三重数据加密标准[3DES]或者高级加密标准[AES]）
  - 入侵防范系统（IPS）
  - 通过实施网络准入控制（NAC）和安全访问策略提供防病毒支持
- 提供支持 VLAN 和可选的以太网供电（PoE）的 8 端口 10 兆/100 兆可管理交换机，
- 通过基于 Web 的工具和 Cisco IOS 软件提供简便的部署和远程管理功能

Cisco 1801、1802 和 1803 路由器可以通过基于基本电话服务的非对称 DSL（ADSL）（Cisco 1801）基于 ISDN 的 ADSL（Cisco 1802）或者对称高速 DSL（G.SHDSL）（Cisco 1803），提供高速 DSL 宽带接入，同时利用集成的备用 ISDN S/T BRI 确保可靠的网络连接。Cisco 1811 和 1812 不仅可以两个 10/100 BASE-T 快速以太网 WAN 端口提供高速宽带或者以太网接入，还能够通过一个 V.92 模拟调制解调器（Cisco 1811）或者 ISDN S/T BRI 接口（Cisco 1812）提供集成的备用 WAN 连接。

Cisco 1800 系列固定配置路由器可以为 SMB 和企业小型分支机构提供功能强大的网络基础设施。它们可以提供对互联网、企业网络或者其他远程办公室的访问，同时利用集成的 Cisco IOS 软件安全特性和功能保护关键的数据。它们还让企业可以用同一个设备提供多种过去通常由多个设备分别执行的服务（集成化路由器可以提供冗余连接、LAN 交换机、防火墙、VPN、IPS、无线技术和服

# Cisco 1800 系列集成多业务路由器固定配置型号

务质量[QoS]), 从而大幅度地降低成本。Cisco IOS 软件为这种灵活性提供了有力的支持。它可以利用公认的、标准的互联网和专用 WAN 联网软件, 提供业界安全性最高、扩展能力最强和功能最丰富的网络支持。

表 1 列出了 Cisco 1800 系列固定配置路由器的主要特性。

表 1 产品概述

特性	Cisco 1801	Cisco 1802	Cisco 1803	Cisco 1811	Cisco 1812
DSL WAN 端口	基于 POTS 的 ADSL	基于 ISDN 的 ADSL	G.SHDSL (4 线)	-	-
10/100 FE WAN 端口	1	1	1	2	2
8 端口可管理交换机	支持	支持	支持	支持	支持
ISDN BRI 备用拨号连接	支持	支持	支持	-	支持
V.92 模拟调制解调器备用拨号连接	-	-	-	支持	-
USB 2.0 端口	0	0	0	2	2
802.11a/b/g 无线选项	支持	支持	支持	支持	支持
辅助和控制台端口	支持	支持	支持	支持	支持

## 网络应用

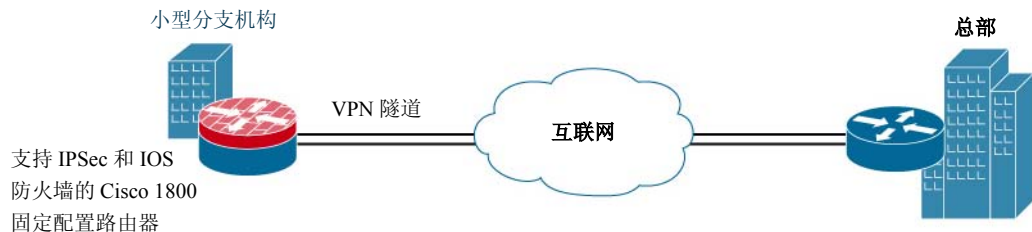
### 安全的网络连接

网络安全已经成为任何一个网络的基本要素。思科路由器在为客户接入边缘内嵌安全功能方面扮演着重要的角色。针对这种需求, Cisco 1800 系列固定配置路由器将 Cisco IOS 软件高级 IP 服务功能集作为缺省软件镜像 (除了 Cisco 1801 以外)。这个 Cisco IOS 软件功能集可以在主板上实现基于硬件的加密, 在同一个解决方案集中提供了一系列强大的安全功能, 例如 Cisco IOS 防火墙、URL 过滤、IPS 支持、IPSec VPN (DES、3DES 和 AES)、动态多点 VPN (DMVPN), Easy VPN 服务器和客户端支持, 用于防范蠕虫和病毒的 NAC, 安全策略实施, Secure Shell (SSH) 协议 2.0 版本, 以及简单网络管理协议 (SNMP)。如图 2 所示, Cisco 1800 系列固定配置路由器可以帮助客户部署高性能的、并发的关键任务型数据应用, 获得集成化的端到端安全功能。

## Cisco 1800 系列集成多业务路由器固定配置型号

图 2

利用 Cisco 1800 系列固定配置路由器保护小型分支机构

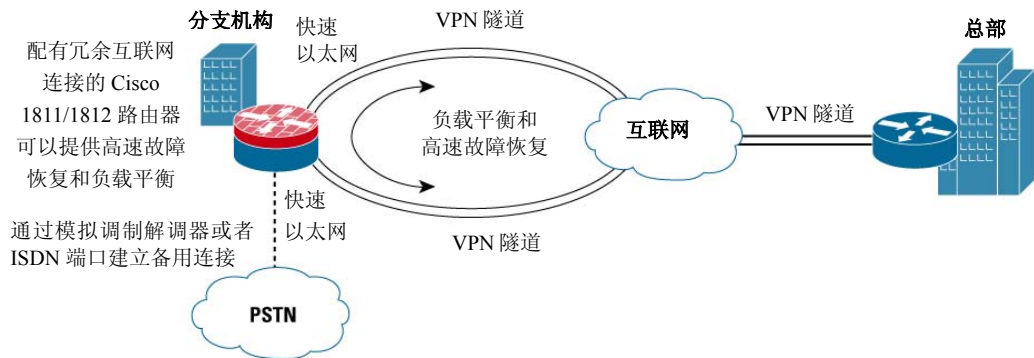


### 高度可用的互联网连接

Cisco IOS 软件高级 IP 服务功能集可以提供基本和高级路由功能，因而能够进行故障恢复和负载均衡。这些功能包括边界网关协议（BGP）、开放最短路径优先协议（OSPF）、增强内部网关路由协议（EIGRP）、路由信息协议（RIP），以及按需拨号路由（DDR）和基于对象跟踪的可靠静态路由。每台 Cisco 1800 系列固定配置路由器都配备了一个 ISDN BRI 或者 V.92 模拟调制解调器端口，以及一个用于建立备用 WAN 连接的以太网端口。如果主 DSL、有线网络或者以太网接入 WAN 因为某种原因发生中断，路由器将会检测到故障，并自动切换到备用 WAN。如图 3 和图 4 所示，Cisco 1800 系列固定配置路由器可以帮助客户部署高性能的、高度可用的关键任务型业务应用。

图 3

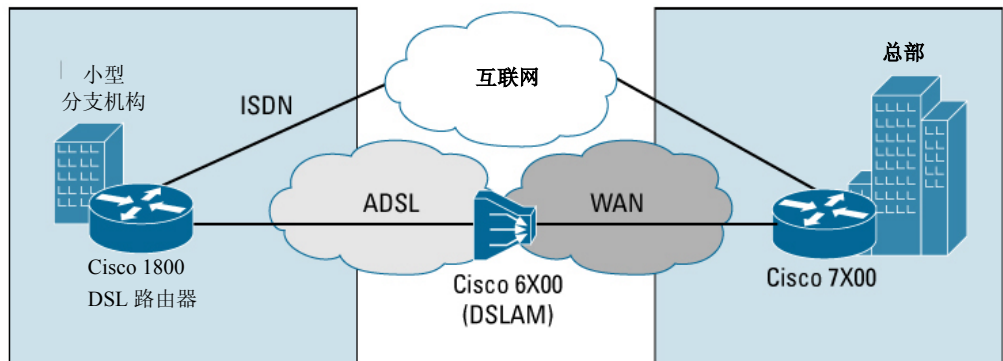
基于 Cisco 1811 或 1812 路由器的高可靠性小型分支机构网络



## Cisco 1800 系列集成多业务路由器固定配置型号

图 4

基于 Cisco 1801、1802 或者 1803 路由器的高可靠性小型分支机构网络



### 集成化无线 LAN 功能

Cisco 1800 系列固定配置路由器中的某些型号提供了一个集成化的无线接入点，能够在同一个设备中提供安全路由和安全无线 LAN 服务，帮助企业利用简便的 WLAN 和 WAN 部署、管理功能降低总拥有成本。通过对同时支持 2.4GHz 和 5GHz 双频通信，集成的无线接入点可以同时运行 IEEE 802.11a/b/g，从而提供高速的无线功能和出色的灵活性。这使得它们成为公共热点部署和无线办公室解决方案的理想选择。它们能够为通过 Wi-Fi 认证的客户端设备提供全面的支持，其中包括 Cisco Aironet 和多种通过 Wi-Fi 认证的思科兼容客户端设备。

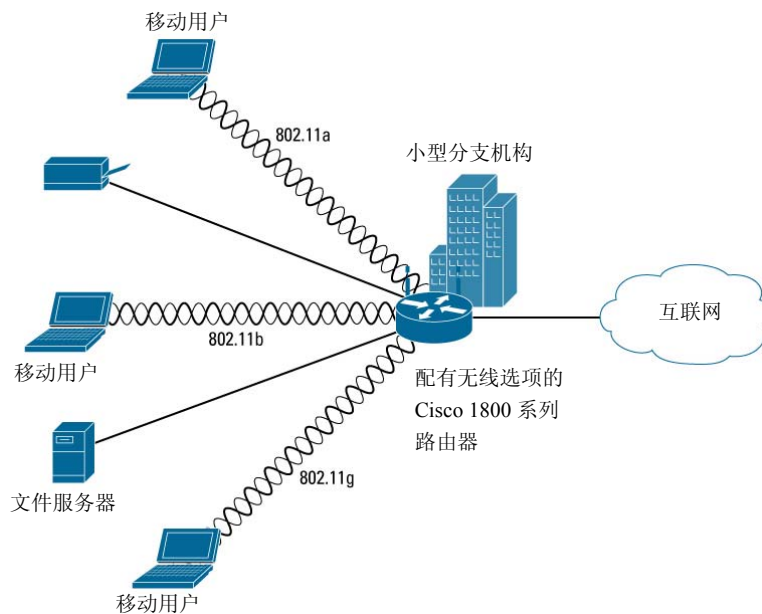
采用集成化无线接入点的 Cisco 1800 系列无线路由器通过了 Wi-Fi 认证，可以通过 Cisco IOS 软件的功能支持 Wi-Fi 保护访问（WPA），从而提供安全的双向身份验证和加密。这些产品还可以支持多个无线 VLAN。通过一定的设置，这些 VLAN 能够为无线用户提供额外的安全保护、分区和隔离功能。在结合思科服务选择网关（SSG）和用户边缘服务管理器（SESM）使用这些路由器时，托管电信运营商可以集成基于服务的授权和记账，以及服务和用户管理功能，从而提供可定制的、按需应变的无线服务，例如无线热点。包括本地身份验证在内的其他一些功能让用户可以在远程身份验证服务器发生故障时，继续保持与路由器的无线连接。它们还支持基于 Wi-Fi 多媒体（WMM）的服务质量（QoS）。

图 5 显示了一台部署在小型分支机构 WLAN 应用中的 Cisco 1800 系列固定配置无线路由器。

## Cisco 1800 系列集成多业务路由器固定配置型号

图 5

小型分支机构 WLAN



### 企业级 DSL 和以太网连接

Cisco 1801、1802 和 1803 路由器将 DSL 服务的低成本优势与企业在使用互联网时所需要的高级路由功能结合到了一起。这些产品配备了基于 POTS 的 ADSL (Cisco 1801)、基于 ISDN 的 ADSL (Cisco 1802) 或者 G.SHDSL (Cisco 1803)。它们能够以线速提供出色的网络安全、QoS 和其他 Cisco IOS 特性。增强的 DSL QoS 功能——例如加权随机早期检测 (WRED)、承诺访问速率 (CAR) 和基于类别的流量整形——这些功能确保了可以为关键任务型应用提供卓越性能。Cisco 1803 支持 G.SHDSL 二线和四线功能，可以提供更大的覆盖范围和更高的性能。

Cisco 1811 和 1812 路由器主要用于支持以太网接入，能够在城域以太网部署中充当客户端设备 (CPE)。由于具有高速性能和双以太网 WAN 端口，它们能够满足城域以太网的高带宽需求，在必要情况下提供故障恢复和负载平衡功能。端口交换机足以连接多个设备，而可选的 PoE 功能则能够为 IP 电话或者其他 IEEE 802.3af 兼容设备供电。

### 主要特性和优点

#### 架构特性和优点

Cisco 1800 系列固定配置路由器是专门涉及和构建来满足 SMB、企业分支机构和电信运营商托管应用对于宽带接入所需的提供并发服务的需要。Cisco 1801、1802、1803、1811、1812 和 1841 路由器，加上其他思科集成多业务路由器 (例如 Cisco 800、2800 和 3800 系列)，可以提供业界范围最广泛的安全连接选项和高可靠性功能。另外，Cisco IOS 软件支持所有的传输协议、QoS 和网络安全。表 2 列出了 Cisco 1800 系列固定配置路由器的架构特性和优点。


## Cisco 1800 系列集成多业务路由器固定配置型号

表 2 架构特性和优点

特性	优点
<b>硬件架构</b>	
高性能处理器	高速处理器可以为路由应用和并发的安全、无线服务提供出色的处理能力。
集成化的 ADSL 或者 G.SHDSL	无需部署和管理一个单独的 DSL 调制解调器。
集成化 10/100BASE-T WAN 端口	提供连接到不同类型的 DSL 宽带、有线网络接入或者以太网接入的灵活性。另外，还能够通过部署冗余 WAN 连接支持故障恢复和负载平衡。
集成化 8 端口 10/100BASE-T 可管理交换机	完全可管理的 LAN 交换机端口可以连接多个 LAN 设备，无需使用一台额外的 LAN 交换机。
集成化备用 WAN	ISDN S/T BRI 或者模拟调制解调器端口可以在主连接发生故障时建立一个备用 WAN 连接，从而提供更好的可用性。
板载硬件加密加速	为 DES、3DES 或者 AES 提供高速的 IPSec 加密和解密速率，从而确保所有的互联网带宽都得到充分的利用，最大限度地提高性能。
可扩展的内存架构	缺省的 32MB 闪存和 128MB DRAM 足以支持复杂的配置和高级服务，可以延长设备的使用期限。内存最高可以扩展到 128MB 闪存和 384MB DRAM，从而提供额外的投资保护。
802.1Q VLAN	通过一定的设置，整个网络可以被分为总共 8 个 VLAN 可以划分网络区域，提供额外的安全性和网络流量隔离功能。
实时时钟	内置的实时时钟可以为那些需要准确时间戳的应用（例如日志和数字证书）提供准确的日期和时间。
内部电源	无需使用繁琐的外置电源适配器模块，可以提供更加方便的线路管理。
Cisco 1811 和 1812 上的 USB 2.0 端口	集成的 USB 端口以后可以通过设置，利用可选的 USB 令牌来支持 VPN 证书的平台外存储
以太网供电（PoE）	802.3af 以太网供电可以通过 10/100 交换机端口，为 IP 电话或者外部无线接入点供电，这些设备就无需连接电线。
机架和墙壁安装	提供安装于墙壁或者标准 19 英寸机架的灵活性。用户可以订购用于支持 19 英寸机架的可选机架安装工具包。
<b>网络安全</b>	
站点间 VPN	与使用租用线路、帧中继或者 ATM 的网络相比，可以更加经济有效地、灵活地将远程接入客户端和分支机构连接到中央办公地点
带 URL 过滤功能的 Cisco IOS 防火墙	带 URL 过滤功能的状态防火墙可以防止网络遭受未经授权的用户访问。URL 过滤可以防止用户访问不当的网站和下载有害的内容。
入侵防范系统（IPS）	能够检测有害的网络活动，并会对威胁或者入侵尝试生成警报。可以动态加载新的 IPS 特征。
动态多点 VPN（DMVPN）	可以直接进行安全的中心间通信，从而简化配置，实现全自动部署。它可以通过汇总通用路由封装（GRE）隧道、IPSec 加密和下一跳解析协议（NHRP），帮助用户更好地扩展大型和小型网格式 IPSec VPN。
AutoSecure	实现防火墙和安全策略的快速实施，让用户只需一个命令即可优化网络安全。
Cisco Easy VPN 远程客户端和服务	新的安全策略主动从一个头端被分发到远程地点，从而简化点对点 VPN 的管理。

## Cisco 1800 系列集成多业务路由器固定配置型号

表 2 架构特性和优点（续）

特性	优点
网络准入控制（NAC）	确保客户端设备使用最新的防病毒应用程序和病毒特征库。通过禁止使用过期版本的防病毒应用的客户端的网络访问权限将被禁止，从而免除防止网络遭受恶意威胁的影响。
<b>无线网络</b>	
集成的 IEEE 802.11a/b/g	<ul style="list-style-type: none"><li>• 可以同时工作在包括 2.4GHz 和 5GHz 频率在内的多个频率上。</li><li>• 支持 Cisco Aironet，通过 Wi-Fi 认证的以及和思科兼容的客户端设备。</li></ul>
无线 WLAN	支持多个无线 VLAN。它们可以通过设置，提供对用户群组的安全保障、分区和隔离。
多个天线选项	可卸载的天线为添加多频的墙壁安装和天花板安装天线提供了灵活性。
证书	
Wi-Fi 保护访问（WPA）	<ul style="list-style-type: none"><li>• 通过 Wi-Fi 认证的 WPA 企业。</li><li>• 可以为 WLAN 提供企业级安全。</li><li>• 有助于保证与其他厂商生产的 WLAN 客户端设备的互操作的安全性。</li></ul>
<b>网络管理和易用性</b>	
集成化辅助端口	实现远程配置和管理。
思科路由器和安全设备管理器（SDM）	<ul style="list-style-type: none"><li>• 直观的、便于使用的、基于 Web 的设备管理工具让经销商和客户能够迅速方便地部署、配置和监控思科接入路由器，而不需要了解 Cisco IOS 软件命令行界面的使用方法。</li></ul>
增强的设置功能	可选的设置向导和结合上下文的问题指南可以帮助用户完成配置流程和加快部署速度。
CiscoWorks、CiscoWorks VPN/安全管理解决方案（VMS）和思科 IP 解决方案中心（ISC）支持	通过一个基于 Web 的 GUI 提供企业级的高级管理和配置功能。
思科自动安装	自动地在 WAN 连接上设置远程路由器，以节约向远程站点派遣技术人员的成本。

### 总结

随着企业对于安全和集成化服务的需求的不断提高，他们需要更加智能化的分支机构解决方案。业界最佳的 Cisco 1800 系列架构的独特设计使其能够以出色的性能满足这些对于安全的并发服务的需求。包括 Cisco 1801、1802、1803、1811、1812 和 1841 路由器的 Cisco 1800 系列集成多业务路由器提供了将不同设备的功能整合到同一个能够远程管理的、外型小巧的解决方案的机会。通过提供集成化的服务和卓越的性能，Cisco 1800 系列路由器能够为在中小型办公室、企业分支机构和电信运营商客户边缘部署多种应用提供出色的安全性、多功能性、可扩展性和灵活性。Cisco 1800 系列可以轻松地支持多种网络应用，例如安全的分支机构数据访问和宽带、以太网接入，包括用于防病毒的 NAC，VPN 接入和防火墙保护，PoE 支持，VLAN 间路由，以及对安全的企业级 WLAN 的部署支持。这些路由器可以为客户提供业界最灵活、最安全、最具适应能力的基础设施，满足企业现在和未来对于最大限度的投资保护的需求。

# Cisco 1800 系列集成多业务路由器固定配置型号

## 产品规格

表 3 列出了 Cisco 1801、1802、1803、1811 和 1812 路由器的产品规格。

表 3 产品规格

Cisco 1800 系列固定配置路由器					
<b>机箱</b>					
机型	台式, 1 机架单元 (1RU) 高 (4.75 厘米高, 带橡皮垫脚)				
机箱	金属				
墙壁安装	支持				
机架安装	支持 (需要使用可选的 19 英寸机架安装工具包)				
尺寸 (宽×长)	<ul style="list-style-type: none"> <li>● 12.5×9.5 英寸 (34.3×27.4 厘米)</li> <li>● 不带橡皮垫脚的高度: 1.73 英寸 (4.39 厘米)</li> <li>● 带橡皮垫脚的高度: 1.87 英寸 (4.75 厘米)</li> </ul>				
重量	最大: 6.1 磅 (2.8 公斤)				
<b>架构</b>					
闪存	外部可拆除小型闪存				
闪存容量	<ul style="list-style-type: none"> <li>● 缺省: 32 MB</li> <li>● 最大: 128 MB</li> </ul>				
DRAM	同步双面引脚内存模块 (DIMM) SDRAM (1 个 DIMM 插槽)				
DRAM 容量	<ul style="list-style-type: none"> <li>● 缺省: 128 MB</li> <li>● 最大: 384 MB</li> </ul>				
ADSL 端口	Cisco 1801 配有一个基于 POTS 的 ADSL 端口。Cisco 1802 配有一个基于 ISDN 的 ADSL 端口。Cisco 1801 支持基于 POST 的 ADSL 标准 G.992.1 G.DMT 和 ANSI T1.413 DMT Issue 2。Cisco 1802 支持基于 ISDN 的 ADSL 标准 ETSI 101-388、U-R2 和 G.992.1 G.DMT。				
ADSL 数字用户线路接入多路复用器 (DSLAM) 互操作性	<table border="0"> <tr> <td>Cisco 1801 可以与下列 DSLAM 进行互操作:</td> <td>Cisco 1802 可以与下列 DSLAM 进行互操作:</td> </tr> <tr> <td> <ul style="list-style-type: none"> <li>● Cisco 6130 和 Cisco 6260 IP DSL 交换机</li> <li>● Alcatel (ASAM 1000 和 7300)</li> <li>● Lucent Stinger (24 和 72 端口线路卡)</li> <li>● ECI HiFocus (16 和 32 端口线路卡)</li> </ul> </td> <td> <ul style="list-style-type: none"> <li>● Cisco 6260</li> <li>● Alcatel (ASAM 1000 和 7300)</li> <li>● Siemens (XpressLink 2.0 和 XpressLink 2.1)</li> <li>● Lucent Stinger (48 端口线路卡)</li> <li>● ECI HiFocus (16 和 32 端口线路卡)</li> </ul> </td> </tr> </table>	Cisco 1801 可以与下列 DSLAM 进行互操作:	Cisco 1802 可以与下列 DSLAM 进行互操作:	<ul style="list-style-type: none"> <li>● Cisco 6130 和 Cisco 6260 IP DSL 交换机</li> <li>● Alcatel (ASAM 1000 和 7300)</li> <li>● Lucent Stinger (24 和 72 端口线路卡)</li> <li>● ECI HiFocus (16 和 32 端口线路卡)</li> </ul>	<ul style="list-style-type: none"> <li>● Cisco 6260</li> <li>● Alcatel (ASAM 1000 和 7300)</li> <li>● Siemens (XpressLink 2.0 和 XpressLink 2.1)</li> <li>● Lucent Stinger (48 端口线路卡)</li> <li>● ECI HiFocus (16 和 32 端口线路卡)</li> </ul>
Cisco 1801 可以与下列 DSLAM 进行互操作:	Cisco 1802 可以与下列 DSLAM 进行互操作:				
<ul style="list-style-type: none"> <li>● Cisco 6130 和 Cisco 6260 IP DSL 交换机</li> <li>● Alcatel (ASAM 1000 和 7300)</li> <li>● Lucent Stinger (24 和 72 端口线路卡)</li> <li>● ECI HiFocus (16 和 32 端口线路卡)</li> </ul>	<ul style="list-style-type: none"> <li>● Cisco 6260</li> <li>● Alcatel (ASAM 1000 和 7300)</li> <li>● Siemens (XpressLink 2.0 和 XpressLink 2.1)</li> <li>● Lucent Stinger (48 端口线路卡)</li> <li>● ECI HiFocus (16 和 32 端口线路卡)</li> </ul>				
G.SHDSL 端口	Cisco 1803 上的一个 G.SHDSL 端口支持双线模式或者四线模式。Cisco 1803 支持与 Cisco G.SHDSLWIC 相同的标准, 并且建立在 ITU 建议 G.991.2 (全球通用) 的基础上。				
G.SHDSL DSLAM 互操作性	<table border="0"> <tr> <td>Cisco 1803 在双线模式下可以与下列 DSLAM 进行互操作:</td> <td>Cisco 1803 在四线模式下可以与下列 DSLAM 进行互操作:</td> </tr> <tr> <td> <ul style="list-style-type: none"> <li>● Cisco 6000 系列 IP DSL 交换机</li> <li>● Alcatel ASAM 7300 (12 和 24 端口线路卡)</li> <li>● ECI HiFocus SAM 2401 (基于 Metalink 的 16 端口线路卡)</li> <li>● Lucent Stinger FS (32 端口和 48 端口线路卡)</li> <li>● CopperEdge 200 DSLAM (24 端口线路卡)</li> </ul> </td> <td> <ul style="list-style-type: none"> <li>● Alcatel ASAM 7300 (12 和 24 端口线路卡)</li> <li>● CopperEdge 200 DSLAM (24 端口线路卡)</li> </ul> </td> </tr> </table>	Cisco 1803 在双线模式下可以与下列 DSLAM 进行互操作:	Cisco 1803 在四线模式下可以与下列 DSLAM 进行互操作:	<ul style="list-style-type: none"> <li>● Cisco 6000 系列 IP DSL 交换机</li> <li>● Alcatel ASAM 7300 (12 和 24 端口线路卡)</li> <li>● ECI HiFocus SAM 2401 (基于 Metalink 的 16 端口线路卡)</li> <li>● Lucent Stinger FS (32 端口和 48 端口线路卡)</li> <li>● CopperEdge 200 DSLAM (24 端口线路卡)</li> </ul>	<ul style="list-style-type: none"> <li>● Alcatel ASAM 7300 (12 和 24 端口线路卡)</li> <li>● CopperEdge 200 DSLAM (24 端口线路卡)</li> </ul>
Cisco 1803 在双线模式下可以与下列 DSLAM 进行互操作:	Cisco 1803 在四线模式下可以与下列 DSLAM 进行互操作:				
<ul style="list-style-type: none"> <li>● Cisco 6000 系列 IP DSL 交换机</li> <li>● Alcatel ASAM 7300 (12 和 24 端口线路卡)</li> <li>● ECI HiFocus SAM 2401 (基于 Metalink 的 16 端口线路卡)</li> <li>● Lucent Stinger FS (32 端口和 48 端口线路卡)</li> <li>● CopperEdge 200 DSLAM (24 端口线路卡)</li> </ul>	<ul style="list-style-type: none"> <li>● Alcatel ASAM 7300 (12 和 24 端口线路卡)</li> <li>● CopperEdge 200 DSLAM (24 端口线路卡)</li> </ul>				



# Cisco 1800 系列集成多业务路由器固定配置型号

表 3 产品规格 (续)

Cisco 1800 系列固定配置路由器	
G.SHDSL 性能	5Mbps 对称双向吞吐量 (IMIX 流量)
10/100 WAN 端口	用于 WAN 连接的 10/100BASE-T 端口可以支持 DSL 和有线网络调制解调器 (Cable Modem) 和以太网接入服务。(Cisco 1801、1802 和 1803 提供了一个端口。Cisco 1811 和 1812 提供了两个端口。)
10/100 LAN 交换机	8 个 10/100BASE-T 完全可管理交换机端口, 支持 802.1Q VLAN 和 802.3af PoE。
USB 端口	Cisco 1811 和 Cisco 1812 只配有两个 USB 2.0 端口。Cisco 1801、1802 和 1803 不支持 USB。
ISDN S/T BRI 端口	Cisco 1801、1802、1803 和 1812 都配有一个 ISDN S/T BRI 端口。
V.92 模拟调制解调器端口	Cisco 1811 上配有一个模拟调制解调器端口。
控制台端口	1 个—高达 115.2 kbps
辅助端口	1 个—高达 115.2 kbps
IPSec 和 VPN	
基于硬件的集成加密	<ul style="list-style-type: none"> <li>● 主板集成</li> </ul>
硬件支持的加密	<ul style="list-style-type: none"> <li>● DES, 3DES, AES 128, AES 192, AES 256</li> </ul>
支持的 IPSec 隧道	50 个
IPSecVPN 性能	40 Mbps 3DES @ 1400 字节分组
Cisco IOS 防火墙性能	100Mbps@1400 字节分组
无线	
无线 LAN 硬件	<ul style="list-style-type: none"> <li>● 支持 IEEE 802.11a/b/g</li> <li>● 对 11a/11b/11g 进行自动速率选择</li> <li>● 可以现场更换的天线</li> <li>● 外置天线</li> <li>● 多种多样的天线</li> <li>● 通过针对 WPA-个人和 WPA-企业的 Wi-Fi 认证</li> <li>● 缺省天线增益—2.2dBi</li> </ul>
支持的数据传输速率	<ul style="list-style-type: none"> <li>● 802.11a: 6, 9, 12, 18, 24, 36, 48, 54 Mbps</li> <li>● 802.11g: 1, 2, 5.5, 6, 9, 11, 12, 18, 24, 36, 48, 54 Mbps</li> </ul>
覆盖范围	范围—室内, 在速率为 1Mbps 时, 覆盖范围 320 英尺
无线 LAN 软件功能	<ul style="list-style-type: none"> <li>● 最大限度地增加可选吞吐率或者最大覆盖范围</li> <li>● 可以通过软件设置的发射功率</li> <li>● 支持 Wi-Fi 多媒体 (WMM)</li> <li>● 针对 WLANs 的服务质量 (QoS)</li> </ul>
无线 LAN 安全功能	<ul style="list-style-type: none"> <li>● 通过多种可扩展身份验证协议 (EAP) 进行 IEEE 802.1X 单用户、单连接双向身份验证, 这些 EAP 包括思科 LEAP、保护可扩展身份验证协议 (PEAP) 和 EAP-传输层安全 (EAP-TLS)。</li> <li>● 预共享密钥 (PSK) 验证</li> <li>● MAC 身份验证/过滤器加密</li> <li>● WPA 临时密钥完整性协议 (TKIP), 支持单分组密钥哈希算法、消息完整性检查 (MIC)、初始化矢量 (IV) 更改和广播密钥轮换</li> <li>● 40 位和 128 位的静态和动态有线等效加密 (WEP) 密钥</li> </ul>

## Cisco 1800 系列集成多业务路由器固定配置型号

表 3 产品规格（续）

Cisco 1800 系列固定配置路由器	
无线 LAN 安全功能（续）	其他安全功能 <ul style="list-style-type: none"> <li>• IEEE 802.1X 本地验证</li> <li>• 可设置的无线客户端数量限制</li> <li>• 可设置的无线客户端 RADIUS 记账</li> </ul>
SSIDs	8
无线 LAN 管理功能	<ul style="list-style-type: none"> <li>• 支持 CiscoWorks 2000, CiscoView, 和路由器, 以及安全设备管理 (SDM)</li> <li>• 提供了基于 GUI 的无线接口网络管理</li> </ul>
软件支持	
Cisco IOS 软件版本	12.3(8)Y1
Cisco IOS 软件缺省镜像	除了 Cisco 1801 以外都配有高级 IP 服务（无语音服务）。Cisco 1801 配有 IOS IP 宽带功能集。
用户数量	
用户支持	交换机端口可以支持 50 个用户
路由	
路由协议	BGP, EIGRP, OSPF, RIPv1, RIPv2
可路由协议	IPv4, IPv6 只限单播（通过可选的高级企业服务功能集支持网络分组交换 [IPX], IBM SNA, AppleTalk）
QoS	
QoS 协议	加权公平排序 (WFQ), 基于类别的 WFQ (CBWFQ), 加权随机早期检测 (WRED), 承诺访问速率 (CAR), 资源预留协议 (RSVP), 基于网络的应用识别 (NBAR), 差分服务 (DIFFSERV), 链路分解和交错 (LFI), 低延时排序 (LLQ)
VLAN	
VLAN 支持	所有 10/100BASE-T 端口支持 IEEE 802.1Q VLAN
VLAN 设置	最多 8 个 VLAN
PoE	
PoE 支持	可以利用可选的 PoE 工具包, 在 10/100 以太网交换机端口上支持 PoE
POE 标准	IEEE 802.3af, 思科预标准 PoE
外部电源	80 瓦外部电源
电源规格	
内部电源	有
冗余电源	无
直流电源	无
交流输入电压	100-240 VAC
频率	50-60 Hz
交流输入电流	最大 1A
输出功率	50W (最大)
内部电源	
系统散热量	153 BTU/hr

# Cisco 1800 系列集成多业务路由器固定配置型号

表 3 产品规格 (续)

Cisco 1800 系列固定配置路由器	
<b>环境</b>	
工作温度	32-104°F (0-40°C)
工作湿度	工作: 10-85%, 非冷凝; 非工作: 5-95%, 非冷凝
非工作温度	-4 -149°F (-25- 65°C)
工作高度	10000 英尺 (3000 米) @ 77°F (25°C)
噪音级别	正常工作温度: <ul style="list-style-type: none"> <li>● &lt;80° F (27°C): 34 dBA</li> <li>● &gt;80°F (27°C) 到&lt;104°F (40°C): 36 dBA</li> <li>● &gt;104°F/40: 42dBA</li> </ul>
<b>符合的法规和标准</b>	
安全	<ul style="list-style-type: none"> <li>● UL 60950</li> <li>● CAN/CSA C22.2 No. 60950</li> <li>● IEC 60950-1</li> <li>● EN 60950-1</li> <li>● AS/NZS 60950</li> </ul>
EMI 抗扰性	<ul style="list-style-type: none"> <li>● EN300386</li> <li>● EN55024(CISPR24)</li> <li>● EN61000-4-2</li> <li>● EN61000-4-3</li> <li>● EN41000-4-4</li> <li>● EN41000-4-5</li> <li>● EN41000-4-6</li> <li>● EN41000-4-8</li> <li>● EN41000-4-11</li> <li>● EN50082-1</li> <li>● EN61000-6-2</li> <li>● ITU-T K.21</li> </ul>
EMC 辐射	<ul style="list-style-type: none"> <li>● CFR 47 Part 15, Class A</li> <li>● ICES-003 Class A</li> <li>● EN55022 Class A</li> <li>● CISPR22 Class A</li> <li>● AS/NZS 3548 Class A</li> <li>● VCCI Class A</li> <li>● EN 300386</li> <li>● EN61000-3-2</li> <li>● EN61000-3-3</li> </ul>
电信	<ul style="list-style-type: none"> <li>● 电信标准随着所在国家和所用接口类型的不同而有所不同。接口符合 FCC Part 68, CS-03, JATE 技术规范, 欧洲规定 99/5/EC, 以及相关的技术基准 (TBR)。如需了解详细信息, 请参阅特定接口卡的产品说明书。</li> <li>● 法律要求随所在国家和所用接口类型的不同而有所不同。如需了解特定国家的信息, 请访问在线审批数据库</li> </ul> <p>Cisco 1801、1802、1803 和 1812 ISDN BRI S/T:</p> <ul style="list-style-type: none"> <li>● TIA-968-A</li> <li>● IC CS-03 Part VI</li> <li>● JATE 技术要求</li> <li>● TBR3</li> <li>● S031</li> </ul>

# Cisco 1800 系列集成多业务路由器固定配置型号

## 订购信息

如需提交订单，请访问思科订购主页。

如需了解更多关于 Cisco 1800 系列的信息，包括对于如何从 Cisco 1700 系列移植到 Cisco 1800 系列的使用指南，请访问 [www.cisco.com/go/1800](http://www.cisco.com/go/1800)。表 4 列出了 Cisco 1801、1802、1803、1811 和 1812 路由器和其他可选配件的订购信息。

表 4 订购信息

产品编号	产品说明
<b>集成多业务路由器</b>	
CISCO1801	支持基于 POTS 的 ADSL 的路由器，配有 8 端口 10/100 BASE-T 交换机，ISDN S/T 备用，Cisco IOS IP 宽带，32MB 闪存，128MB DRAM
CISCO1801/K9	支持基于 POTS 的 ADSL 的路由器，配有 8 端口 10/100 BASE-T 交换机，ISDN S/T 备用，Cisco IOS 高级 IP 服务，32MB 闪存，128MB DRAM
CISCO1802/K9	支持基于 ISDN 的 ADSL 的路由器，配有 8 端口 10/100 BASE-T 交换机，ISDN S/T 备用，Cisco IOS 高级 IP 服务，32MB 闪存，128MB DRAM
CISCO1803/K9	支持 G.SHDSL 的路由器，配有 8 端口 10/100 BASE-T 交换机，ISDN S/T 备用，Cisco IOS 高级 IP 服务，32MB 闪存，128MB DRAM
CISCO1811/K9	安全路由器，配有两个 10/100 WAN 端口，8 端口 10/100 BASE-T 交换机，V.92 模拟调制解调器备用，Cisco IOS 高级 IP 服务，32MB 闪存，128MB DRAM
CISCO1812/K9	安全路由器，配有两个 10/100 WAN 端口，8 端口 10/100 BASE-T 交换机，ISDN S/T 备用，Cisco IOS 高级 IP 服务，32MB 闪存，128MB DRAM
CISCO1801W-AG-E/K9	支持基于 POTS 的 ADSL 的路由器，配有 8 端口 10/100 BASE-T 交换机，ISDN S/T 备用，Cisco IOS 高级 IP 服务，32MB 闪存，128MB DRAM，以及集成化 ETSI 兼容 802.11a/b/g 无线接入点
CISCO1802W-AG-E/K9	支持基于 ISDN 的 ADSL 的路由器，配有 8 端口 10/100 BASE-T 交换机，ISDN S/T 备用，Cisco IOS 高级 IP 服务，32MB 闪存，128MB DRAM，以及集成化 ETSI 兼容 802.11a/b/g 无线接入点
CISCO1803W-AG-A/K9	支持 G.SHDSL 的路由器，配有 8 端口 10/100 BASE-T 交换机，ISDN S/T 备用，Cisco IOS 高级 IP 服务，32MB 闪存，128MB DRAM，以及集成化 FCC 兼容 802.11a/b/g 无线接入点
CISCO1803W-AG-E/K9	支持 G.SHDSL 的路由器，配有 8 端口 10/100 BASE-T 交换机，ISDN S/T 备用，Cisco IOS 高级 IP 服务，32MB 闪存，128MB DRAM，以及集成化 ETSI 兼容 802.11a/b/g 无线接入点
CISCO1811W-AG-A/K9	安全路由器，配有两个 10/100 WAN 端口，8 端口 10/100 BASE-T 交换机，V.92 模拟调制解调器备用，Cisco IOS 高级 IP 服务，32MB 闪存，128MB DRAM，以及集成化 FCC 兼容 802.11a/b/g 无线接入点
CISCO1812W-AG-E/K9	安全路由器，配有两个 10/100 WAN 端口，8 端口 10/100 BASE-T 交换机，ISDN S/T 备用，Cisco IOS 高级 IP 服务，32MB 闪存，128MB DRAM，以及集成化 ETSI 兼容 802.11a/b/g 无线功能
<b>可选内存</b>	
MEM180X-128U256D	用于 Cisco 180X 路由器的 128 到 256MB 小型双面引脚内存模块 (SOMIDD) DRAM 厂家升级
MEM180X-128U384D	用于 Cisco 180X 路由器的 128 到 384MB SODIMM DRAM 厂家升级

## Cisco 1800 系列集成多业务路由器固定配置型号

表 4 订购信息 (续)

产品编号	产品说明
MEM180X-128D=	用于 Cisco 180X 路由器的 128MB SODIMM DRAM
MEM180X-256D=	用于 Cisco 180X 路由器的 256MB SODIMM DRAM
MEM181X-128U256D	用于 Cisco 181X 路由器的 128 到 256MB SODIMM DRAM 厂家升级
MEM181X-128U384D	用于 Cisco 181X 路由器的 128 到 384MB SODIMM DRAM 厂家升级
MEM181X-128D=	用于 Cisco 181X 路由器的 128MB SODIMM DRAM
MEM181X-256D=	用于 Cisco 181X 路由器的 256MB SODIMM DRAM
MEM1800-32U64CF	32 到 64MB Cisco 1800 系列小型闪存厂家升级
MEM1800-32U128CF	32 到 128MB Cisco 1800 系列小型闪存厂家升级
MEM1800-32CF=	32MB Cisco 1800 系列小型闪存
MEM1800-64CF=	64MB Cisco 1800 系列小型闪存
MEM1800-128CF=	128MB Cisco 1800 系列小型闪存
<b>以太网供电选项</b>	
POE-180X	用于 Cisco 180x 和 181x 路由器的 IEEE 802.3af PoE 模块, 80 瓦电源, 电线厂家升级
POE-180X=	用于 Cisco 180x 和 181x 路由器的 IEEE 802.3af PoE 模块, 80 瓦电源, 配有电线
<b>其他可选配件</b>	
ACS-1800-RM-19=	用于 Cisco 180X 和 181X 路由器的 19 英寸机架安装工具包
ACS-180X=	用于 Cisco 180X 路由器的辅助工具包
ACS-181X=	用于 181X 路由器的辅助工具包

如需了解更多关于 Cisco 1800 系列路由器和可选配件的信息, 请联系您的思科代表, 或者访问 [www.cisco.com/go/1800](http://www.cisco.com/go/1800)。

如需升级 Cisco 1800 系列的 Cisco IOS 软件, 请访问思科软件中心。

表 5 列出了 Cisco 1801、1802、1803、1811 和 1812 路由器所使用的 Cisco IOS 软件镜像。

表 5 Cisco 1801、1802、1803、1811 和 1812 路由器所使用的 Cisco IOS 软件镜像

Cisco 1801、1802、1803	镜像	初始 Cisco IOS 软件版本
<b>镜像名称</b>		
c180X-ipbroadband-mz	IP 宽带	12.3(8)YI
缺省镜像: c180X-advsecurityk9-mz	高级 IP 服务	12.3(8)YI
c180X-advsecurityk9-mz	高级企业服务	12.3(8)YI
缺省镜像: c180X-advsecurityk9-mz	高级 IP 服务	12.3(8)YI
c180X-advsecurityk9-mz	高级企业服务	12.3(8)YI

# Cisco 1800 系列集成多业务路由器固定配置型号

## 服务和支持

领先的技术理应获得领先的支持。为了帮助客户更快地获得成功，思科提供了多种服务计划。这些创新的服务计划通过一个由人员、流程、工具和合作伙伴构成的独特网络提供，可以实现很高的客户满意度。思科服务可以帮助您保护您的网络投资，优化网络运营，让您的网络为新的应用做好充分的准备，从而拓展网络智能并增强您的业务优势。

针对 Cisco 1800 系列的 Cisco SMARTnet 技术支持提供一次性合同或一年合同。它包括多种服务方式——从办公桌协助到主动的现场咨询。

所有支持合同都包括：

- 主要的 Cisco IOS 软件升级，包括协议、安全性、带宽和特性改进
- 全面访问 Cisco.com 技术库的权利，以获得技术帮助、电子商务和产品信息
- 全天候获得业界规模最大的专业技术支持团队的协助

如需了解更多关于思科服务的信息，请参见思科技术支持服务或思科高级服务。

## 了解更多信息

如需了解更多关于 Cisco 1800 系列集成多业务路由器的信息，请访问 <http://www.cisco.com/go/1800>，或者联系您当地的思科客户代表。

如需了解更多关于思科产品的信息，请联系：

- 美国和加拿大: 800 553-NETS (6387)
- 欧洲: 32 2 778 4242
- 澳大利亚: 612 9935 4107
- 其他: 408 526-7209
- 网址: <http://www.cisco.com>



**思科系统 (中国) 网络技术有限公司**

**北京**

北京市东城区东长安街 1 号东方广场  
东方经贸城东一办公楼 19-21 层  
邮政编码: 100738  
电话: (8610) 85155000  
传真: (8610) 85181881

**上海**

上海市淮海中路 222 号力宝  
广场 32-33 层  
邮政编码: 200021  
电话: (8621) 33104777  
传真: (8621) 53966750

**广州**

广州市天河北路 233 号中信  
广场 43 楼  
邮政编码: 510620  
电话: (8620) 85193000  
传真: (8620) 38770077

**成都**

成都市顺城大街 308 号冠城  
广场 23 层  
邮政编码: 610017  
电话: (8628) 86961000  
传真: (8628) 86528999

**如需了解思科公司的更多信息, 请浏览 <http://www.cisco.com/cn>**

思科系统 (中国) 网络技术有限公司版权所有。

2005©思科系统公司版权所有。该版权和/或其它所有权利均由思科系统公司拥有并保留。Cisco, Cisco IOS, Cisco IOS 标识, Cisco Systems, Cisco Systems 标识, Cisco Systems Cisco Press 标识等均为思科系统公司或其在美国和其他国家的附属机构的注册商标。这份文档中所提到的所有其它品牌、名称或商标均为其各自所有人的财产。合作伙伴一词的使用并不意味着在思科和任何其他公司之间存在合伙经营的关系。