

Cisco 1800 系列集成多业务路由器： Cisco 1841（模块化）路由器



图 1
Cisco 1800 系列集成多业务路由器

思科系统公司® 推出了一个全新的集成多业务路由器系列，它进行了专门的优化，可安全、线速地同时提供数据，语音和视频服务，重新定义了最佳大型企业和中小型企业路由。模块化 Cisco® 1800 系列集成多业务路由器（参见图 1）建立在思科 20 年的领先地位及创新技术的基础之上，智能地将数据和安全性内嵌于单一永续系统，能快速、可扩展地提供关键任务业务应用。最佳 Cisco 1800 系列架构的特别设计可满足中小型企业、小型企业分支机构和服务供应商可管理服务应用的要求，以线速性能提供并发服务。Cisco 1800 的集成化安全系统架构提供了最高业务灵活性和投资保护。

产品概述

Cisco 1800 系列集成多业务路由器是屡获大奖的 Cisco 1700 系列模块化接入路由器的下一代产品。Cisco 1841 路由器（图 1）专为安全数据连接而设计，与前几代 Cisco 1700 系列路由器相比，提供了五倍以上的性能提高，经由 Cisco IOS® 软件安全镜像支持基于硬件的集成加密，且大大提高了接口卡性能和密度，同时继续支持 30 多种 Cisco 1700 系列现有 WAN 接口卡（WIC）和多路复用中继卡（语音/WIC [VWIC]）——在 Cisco 1841 路由器上仅用于数据），从而提供了极大的性能优势。

Cisco 1841 路由器可安全、快速、高质量地为中小型企业 and 小型企业分支机构提供多种并发服务。Cisco 1841 路由器提供了由可选 Cisco IOS 软件安全镜像支持的、基于硬件的内嵌加密；通过一个可选 VPN 加速模块对 VPN 性能的进一步改进；入侵防御系统（IPS）和防火墙功能；适用于各种连接需求的接口，包括对可选集成交换端口的支持；以及充足的性能和插槽密度，可用于未来网络扩展和先进应用、以及集成的实时时钟。

支持可选的高密度 WIC（HWIC）卡。

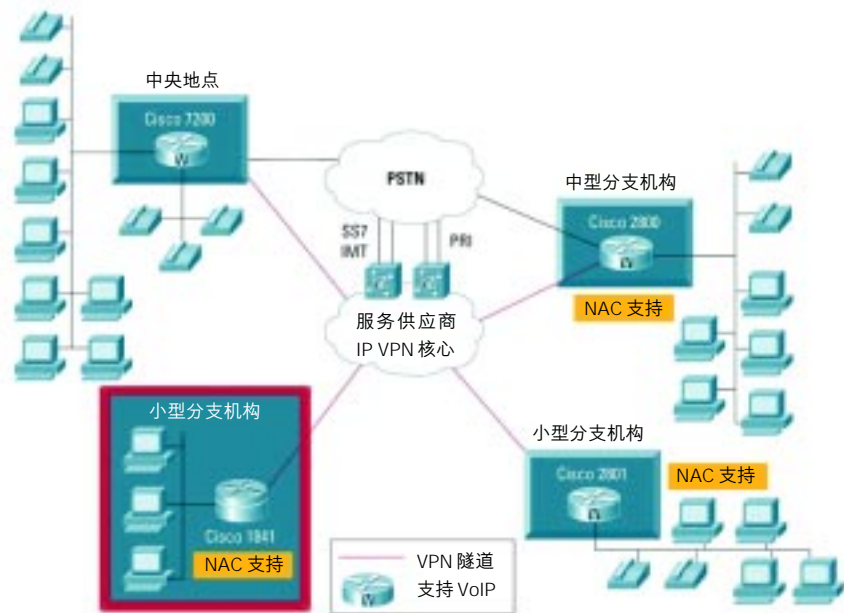
应用

用于数据的安全网络连接

安全已成为网络的基本构建块，思科路由器在客户接入边缘内嵌安全性方面起着重要作用。用于 Cisco 1841 路由器的 Cisco IOS 软件安全特性集支持主板上的基于硬件的加密，在一个解决方案集中提供了一系列强大的特性，如 Cisco IOS Firewall、IPS 支持、IP Security (IPSec) VPN（数字加密标准[DES]、三重 DES[3DES]和高级加密标准[AES]）、动态多点 VPN (DMVPN)、用于病毒防御的网络准入控制 (NAC)、Secure Shell (SSH) 协议 2.0 和简单网络管理协议 (SNMP)。此外，Cisco 1841 路由器提供了带一个 VPN 加密加速模块的捆绑网络安全解决方案，可为中小型企业 and 小型企业分支机构提供业界最为强大的可适应安全解决方案。如图 2 所示，Cisco 1800 系列路由器可帮助客户提供高性能的、并发的关键任务数据应用和集成化端到端安全性。

Cisco 1800 系列集成多业务路由器： Cisco 1841（模块化）路由器

图 2
通过 Cisco 1841
路由器实现的安
全网络连接



集成化服务

Cisco 1841 路由器具有新型、高性能、安全的集成化服务架构（如图 2 所示），可帮助客户以线速性能部署多种并发服务，如通过传统 IP 路由实现的线速性能的安全数据通信。通过在主板上提供可由可选 Cisco IOS 软件安全镜像实现的、基于硬件的加密，以及集成多种服务、模块和接口卡的灵活性，Cisco 1841 路由器可帮助企业利用独立安全数据解决方案的功能。

主要特性和优势

架构特性和优势

Cisco 1841 模块化架构的特别设计可满足中小型企业、小型企业分支机构和服务供应商可管理应用对于线速并发服务的需求。Cisco 1841 路由器以及 Cisco 2800 系列等其他思科集成多业务路由器，提供了业界范围最广的安全连接选项以及可用性和可靠性特性。此外，Cisco IOS 软件支持全套传输协议、服务质量（QoS）和安全性。

模块化特性和优势

Cisco 1841 路由器提供了增强模块化功能，同时可保护客户投资。此模块化架构的设计可提供支持并发安全应用所需的更高带宽和性能。Cisco 1841 支持大部分现有 WIC、多路复用中继接口卡（仅用于数据）和高级集成模块（AIM）。

安全联网特性和优势

Cisco 1800 系列在主板上提供了可由可选 Cisco IOS 软件安全镜像支持的内置硬件加速加密。板载硬件加速加密卸载了加密过程，提供了更高的 IPSec 3DES 和 AES 吞吐量。凭借可选 VPN AIM、用于病毒防御的 NAC 和基于 Cisco IOS 软件的防火墙和 IPS 支持的集成，思科提供了适用于中小型企业 and 大型企业分支机构的、业界领先的强大、可适应安全解决方案。表 3 列出了路由器中集成的安全特性和优势。

Cisco 1800 系列集成多业务路由器： Cisco 1841（模块化）路由器

拥有成本和易用性

Cisco 1841 路由器延续了为中小企业和小型企业分支机构提供多功能性、集成性和强大功能的传统。它提供了许多改进来支持分支机构中多种集成服务的部署。表 4 中列出了降低拥有成本和提高易用性的主要特性和优势。

总结

随着公司不断提高安全需求和对集成服务的需要，它们需要更智能的机构解决方案。出类拔萃的 Cisco 1800 系列经过了特别设计，能以线速满足上述对于安全并发服务的需求。Cisco 1800 系列集成多业务路由器由 Cisco 1841 路由器组成，提供了将多个独立设备的功能整合入可远程管理的单一、小巧解决方案的机会。通过提供集成服务、以及出色模块化密度和高性能，Cisco 1841 路由器为中小企业、小型企业分支机构和服务供应商客户边缘提供了针对多个应用的安全性、多功能性、可扩展性和灵活性。Cisco 1841 路由器可方便地处理范围广泛的网络应用，如包括用于病毒防御的 NAC 等安全分支机构数据访问功能、VPN 接入和防火墙保护、企业级 DSL、IPS 支持、VLAN 间路由和串行设备集中等。Cisco 1841 路由器为客户提供了业界灵活性、安全性和可适应性最高的基础设施，可满足现在及未来企业对最高投资回报的需要。

订购信息

表 1 Cisco 1841 路由器的订购信息

产品编号	产品说明
可配置机箱	
Cisco 1841	模块化路由器，带 2 个 WAN 插槽、台式机机箱、IP BASE Cisco IOS 软件镜像、2 个快速以太网插槽、32MB 闪存和 128MB DRAM

表 2 用于 Cisco 1841 路由器的 Cisco IOS 软件镜像

Cisco 1841	镜像	初始 Cisco IOS 软件版本
镜像名称		
缺省镜像: c1841-ipbase	IP BASE	12.3(8)T
c1841-advsecurityk9	ADVANCED SECURITY	12.3(8)T
c1841-entbase	ENTERPRISE BASE	12.3(8)T
c1841-entservicesk9-mz	ENTERPRISE SERVICES	12.3(8)T
c1841-advipservicesk9-mz	ADVANCED IP SERVICES	12.3(8)T
c1841-adventerprisek9-mz	ADVANCED ENTERPRISE SERVICES	12.3(8)T
c1841-spservicesk9	SP SERVICES	12.3(8)T



思科系统（中国）网络技术有限公司

北京

北京市东城区东长安街1号东方广场
东方经贸城东一办公楼19~21层
邮编: 100738
电话: (8610)65267777
传真: (8610)85181881

上海

上海市淮海中路222号
力宝广场32~33层
邮编: 200021
电话: (8621)33104777
传真: (8621)53966750

广州

广州市天河北路233号
中信广场43楼
邮编: 510620
电话: (8620)87007000
传真: (8620)38770077

成都

成都市顺城大街308号
冠城广场23层
邮编: 610017
电话: (8628)86758000
传真: (8628)86528999

如需了解思科公司的更多信息, 请浏览<http://www.cisco.com/cn>

思科系统（中国）网络技术有限公司版权所有。

2004 ©思科系统公司版权所有。该版权和其它所有权利均由思科系统公司拥有并保留。Cisco, Cisco IOS, Cisco IOS标识, Cisco Systems, Cisco Systems标识, Cisco Systems Cisco Press标识等均为思科系统公司或其在美国和其他国家的附属机构的注册商标。这份文档中所提到的所有其它品牌, 名称或商标均为其各自所有人的财产。合作伙伴一词的使用并不意味着在思科和任何其他公司之间存在合伙经营的关系。