

Découvrez les commutateurs Cisco Smart Plus 220



Table des matières

[Introduction](#)

[Caractéristiques du produit](#)

[Vues du produit](#)

[Contenu du package](#)

[Exigences minimales](#)

[Paramètres par défaut](#)

[Détails techniques](#)

Introduction

La gamme Cisco Small Business 220 allie performances de produits puissantes et fiabilité. Cette gamme offre des niveaux plus élevés de sécurité, de gestion et d'évolutivité que vous pouvez obtenir à partir d'un commutateur géré, tout en vous offrant le prix abordable d'un commutateur intelligent, ce qui vous permet de profiter du meilleur des deux.

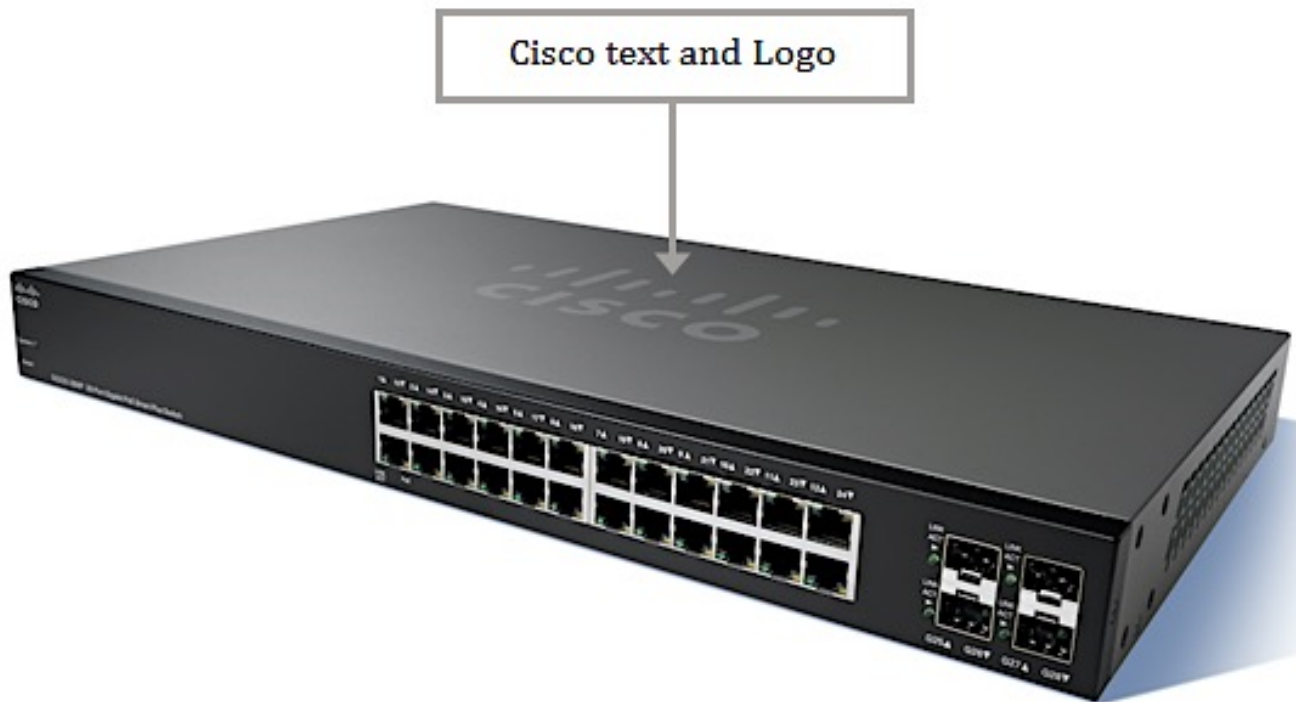
Caractéristiques du produit

- Niveau plus élevé de sécurité et d'intelligence grâce aux listes de contrôle d'accès (ACL) et à la qualité de service (QoS)
- Gestion simple et flexible grâce à l'utilisation de plusieurs options en plus de l'interface Web intuitive et de l'utilitaire Cisco FindIT, comme l'interface de ligne de commande (CLI) de Cisco, le protocole SNMP (Simple Network Management Protocol) et l'intégration de Cisco Prime™ LAN Management System (LMS)
- Power Over Ethernet Plus permet aux données et à l'alimentation de circuler sur un seul câble réseau
- Hautes performances et fiabilité, grâce à l'accélération des transferts de fichiers et à la souplesse de gestion et de hiérarchisation du trafic à bande passante élevée
- Efficacité énergétique optimale grâce à la prise en charge de Energy Efficient Ethernet (IEEE 802.3az) et Energy Detect
- Sécurité réseau améliorée avec les listes de contrôle d'accès améliorées, la sécurité des ports, les VLAN invités, la protection BPDU, DOS et bien d'autres
- Facilité de configuration et de gestion grâce aux protocoles CDP, LLDP et FindIT Network Management
- Fonctionnalités avancées de gestion du réseau via l'interface de ligne de commande, la prise en charge de deux images, de deux configurations et d'IPv6
- Ports de liaison ascendante Gigabit supplémentaires
- Prise en charge de la téléphonie IP
- Tranquillité d'esprit et protection des investissements
- Garantie matérielle limitée à vie Cisco
- Assistance supplémentaire pour les services

Vues du produit

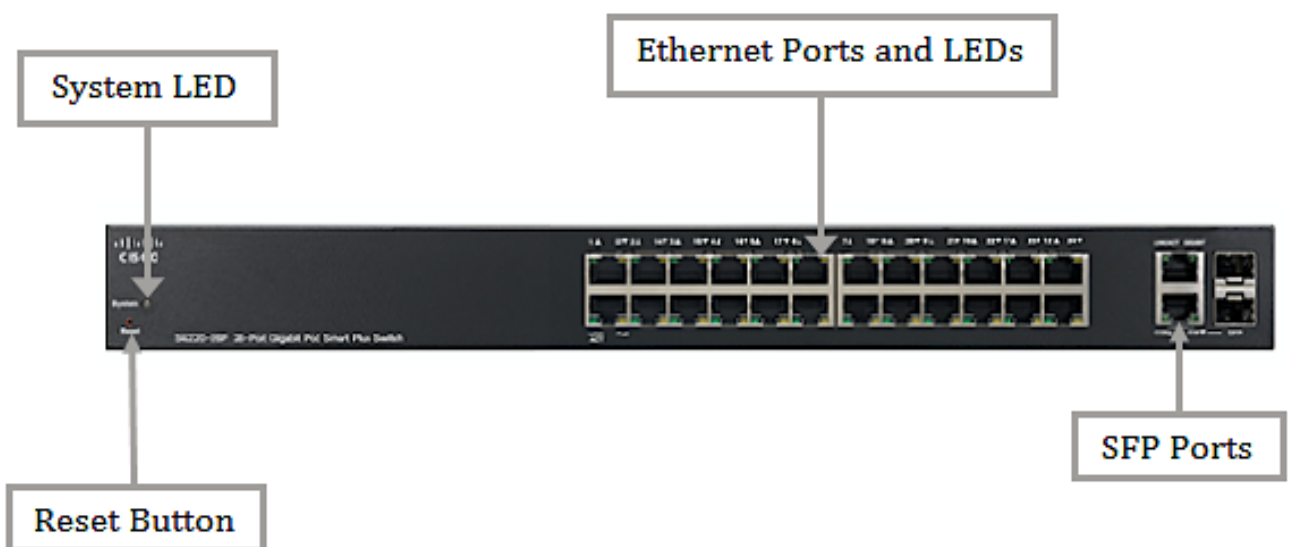
Vue supérieure

Le texte et le logo Cisco sont visibles en haut du périphérique.



Vue de face

Sur le panneau avant du périphérique, tous les ports sont visibles avec leurs voyants DEL. Le nombre de ports et la disponibilité des indicateurs LED varient en fonction du modèle exact de votre commutateur. La DEL System et le bouton Reset sont également visibles sur le panneau avant.



Vue arrière

Les ports d'alimentation et de console sont situés à l'arrière du périphérique. Le port de console connecte le commutateur au port série de l'ordinateur à l'aide du câble de console

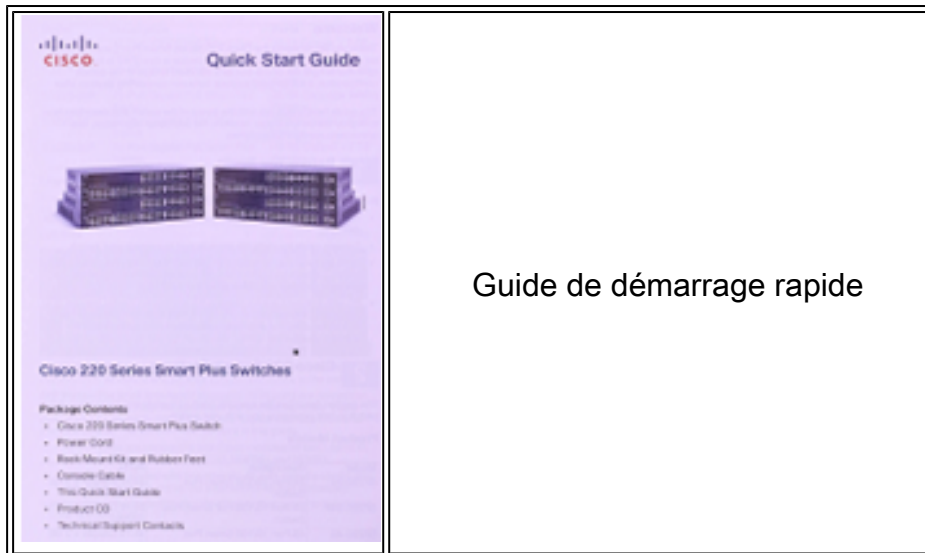
fourni.



Contenu du package

Remarque : l'apparence réelle des éléments ci-dessous peut varier en fonction du modèle exact de votre périphérique.

	Commutateur Smart Plus Sx220
	Cordon d'alimentation
	CD du produit
	Câble de console



Guide de démarrage rapide

Exigences minimales

- Commutateur ou routeur prenant en charge la technologie PoE, injecteur PoE ou adaptateur secteur
- Navigateur Web compatible Java pour la configuration Web telle que Mozilla Firefox 20 ou version ultérieure ; Google Chrome 23 ou version ultérieure ; Safari 5.1 ou version ultérieure

Paramètres par défaut

Paramètre	Valeur par défaut
Nom d'utilisateur	cisco
Mot de passe	cisco
Adresse IP LAN	Adresse DHCP attribuée par le serveur
IP LAN par défaut	192.168.1.254

Détails techniques

Bouton Réinitialiser

Le bouton Reset (Réinitialiser) permet de redémarrer ou de réinitialiser le commutateur à

l'aide d'une broche ou d'un trombone.



DEL système

Ce voyant indique l'état du périphérique en fonction de son état.



VERT

- Steady : s'allume et reste fixe lorsque le commutateur est sous tension.
- Clignotement : démarrage, auto-test et/ou acquisition d'une adresse IP.

ORANGE

- Clignotement : détection d'une défaillance matérielle, d'une défaillance du micrologiciel et/ou d'une erreur du fichier de configuration.

Ports RJ45

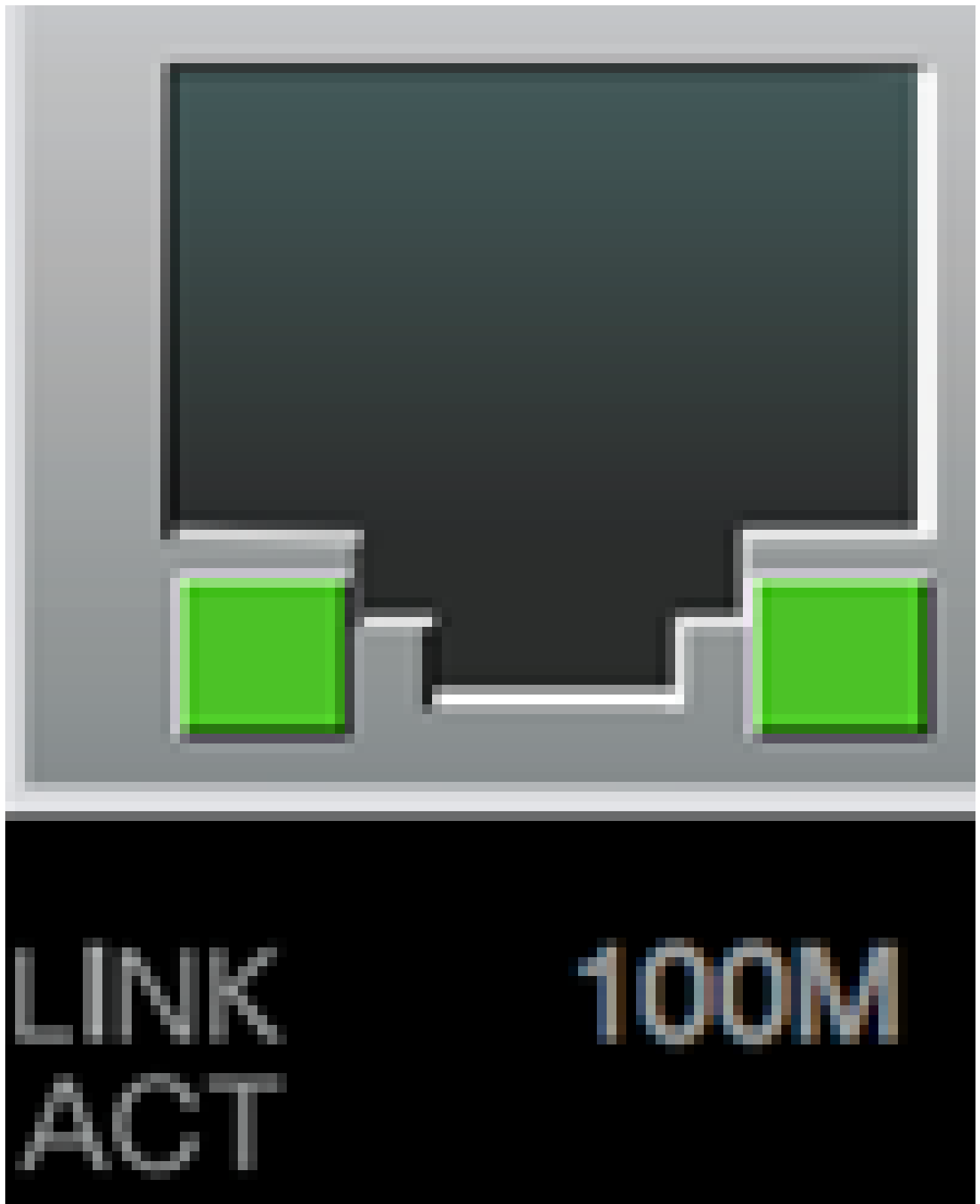
Les ports RJ45 ou ports Ethernet sont les ports sur lesquels vous connectez vos périphériques réseau, tels que des ordinateurs, des imprimantes, des téléphones VoIP, des points d'accès et d'autres périphériques. Pour les modèles de la gamme SF220, ces ports offrent une vitesse de 10 à 100 Mbits/s. Pour les modèles de la gamme SG220, ces ports offrent une vitesse de 10 à 1 000 Mbits/s.

Remarque : la disponibilité des voyants sur les ports RJ45 décrits ci-dessous dépend du modèle exact de votre commutateur.



- LED LINK/ACT : (vert) située à gauche du port. Le voyant reste allumé lorsqu'une liaison entre le port correspondant et un autre périphérique est détectée. Le voyant clignote lorsque le port transmet du trafic.
- DEL PoE (le cas échéant) : (orange) située à droite du port. Le voyant reste allumé lorsque

l'alimentation est fournie à un périphérique connecté au port correspondant.

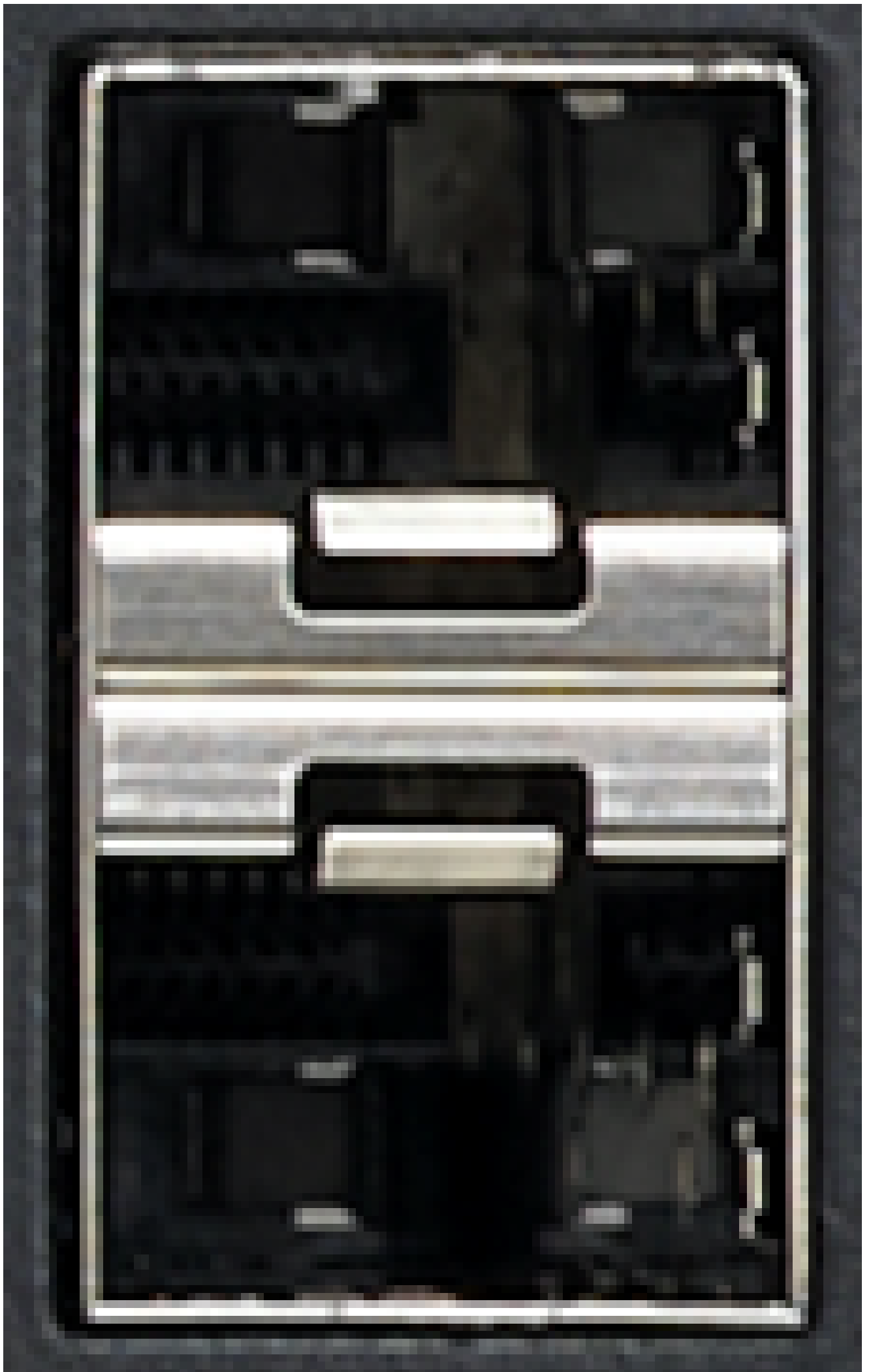


- DEL 100M (le cas échéant) : (verte) située à droite du port. Le voyant reste allumé lorsqu'un autre périphérique est connecté au port, est sous tension et une liaison de 100 Mbits/s est établie entre les périphériques. Le voyant s'éteint lorsque la vitesse de connexion est inférieure à 100 Mbits/s ou lorsque rien n'est connecté au port.



- Voyant GIGABIT (le cas échéant) : (vert) situé à droite du port. Le voyant reste allumé lorsqu'un autre périphérique est connecté au port, est sous tension et qu'une liaison de 1 000 Mbits/s est établie entre les périphériques. . Le voyant s'éteint lorsque la vitesse de connexion est inférieure à 1 000 Mbits/s ou que rien n'est connecté au port.

Ports SFP



- Les ports SFP (Small Form-Pluggable) sont des points de connexion pour les modules afin que le commutateur puisse se connecter à d'autres commutateurs. Ces ports sont également appelés ports mini-GBIC (mini-Gigabit Interface Converter).
- Les ports SFP sont compatibles avec les modules Cisco MFEBX1, MFEFX1, MFELX1, MGBLH1, MGBLX1, MGBSX1, MGE BX1 et MGBT1.
- Le port SFP est partagé avec un autre port RJ-45, appelé port combiné. Lorsque le port SFP est actif, le port RJ-45 adjacent est désactivé.
- Les voyants des ports RJ-45 correspondants clignotent en vert pour répondre au trafic des ports SFP.

Remarque : pour en savoir plus sur les spécifications matérielles et produit des commutateurs Cisco 220 Smart Plus, cliquez [ici](#).

Contenu associé

[Configuration de l'authentification d'hôte et de session sur les commutateurs des gammes 200, 220 et 300](#)

[Configuration de l'authentification de port 802.1X sur les commutateurs intelligents Cisco Sx220](#)

[Configuration de la technologie PoE basée sur l'heure sur le commutateur intelligent de la gamme Cisco 220](#)

[Configuration de la gestion temporelle des ports dans le commutateur intelligent de la gamme 220](#)

[Activer la détection de bouclage sur le commutateur intelligent Cisco 220](#)

À propos de cette traduction

Cisco a traduit ce document en traduction automatisée vérifiée par une personne dans le cadre d'un service mondial permettant à nos utilisateurs d'obtenir le contenu d'assistance dans leur propre langue.

Il convient cependant de noter que même la meilleure traduction automatisée ne sera pas aussi précise que celle fournie par un traducteur professionnel.