

# Seria urządzeń zabezpieczających MX zarządzanych w chmurze



## Omówienie

Urządzenia zabezpieczające Cisco Meraki MX stanowią idealne rozwiązanie dla organizacji z dużą liczbą rozproszonych lokalizacji. Seria MX to rozwiązania w pełni zarządzane za pośrednictwem chmury, co zapewnia prostotę instalacji i zdalnego zarządzania. Urządzenia MX są wyposażone w zestaw usług sieciowych, dzięki którym można uniknąć konieczności instalowania wielu urządzeń. Usługi obejmują zapórę sieciową w warstwie 7, filtrowanie zawartości, filtrowanie wyszukiwania w sieci WWW, zapobieganie włamaniom dzięki technologii SNORT®, buforowanie sieci web, inteligentną sieć WAN z kilkoma łączami uplink sieci WAN i trybem pracy awaryjnej 4G.

### Zaawansowane funkcje zintegrowanego systemu zarządzania zagrożeniami (UTM)

- Kontrola ruchu aplikacyjnego: Definiowanie zasad korzystania z pasma według typu aplikacji w warstwie 7 (np. YouTube, Skype, P2P).
- Filtrowanie zawartości: Filtr zawartości zgodny ze standardem CIPA, wymuszanie bezpiecznego wyszukiwania (Google/Bing) oraz YouTube dla Szkół.
- Zapobieganie włamaniom: Zgodny ze standardem PCI czujnik systemu IPS z wykorzystaniem czołowej w branży bazy danych podpisów SNORT® firmy Sourcefire.
- System antywirusowy i antyphishingowy: Mechanizm ochrony oparty na zabezpieczeniach firmy Kaspersky.
- Oparte na tożsamości zasady bezpieczeństwa i zarządzanie aplikacjami.

### Najlepszy na rynku system zarządzania w chmurze

- Ujednolicony system zarządzania siecią WAN, LAN i bezprzewodową LAN za pomocą pulpitu WWW.
- Konfiguracja oparta na szablonach pozwala na łatwą instalację systemu na niewielką skalę, jak również na wdrożenia w wielu lokalizacjach z dziesiątkami tysięcy urządzeń.
- System zarządzania oparty na rolach, powiadomienia e-mail o zmianie konfiguracji, problemach z łącznością i utratą zasilania, rejestrowanie zmian z możliwością ich audytu.
- Przechowywane w chmurze raporty podsumowujące z danymi dotyczącymi użytkowników, urządzeń i użytkownika aplikacji.

### Odporna na błędy międzyoddziałowa sieć VPN Site-to-Site z trybem pracy awaryjnej 4G

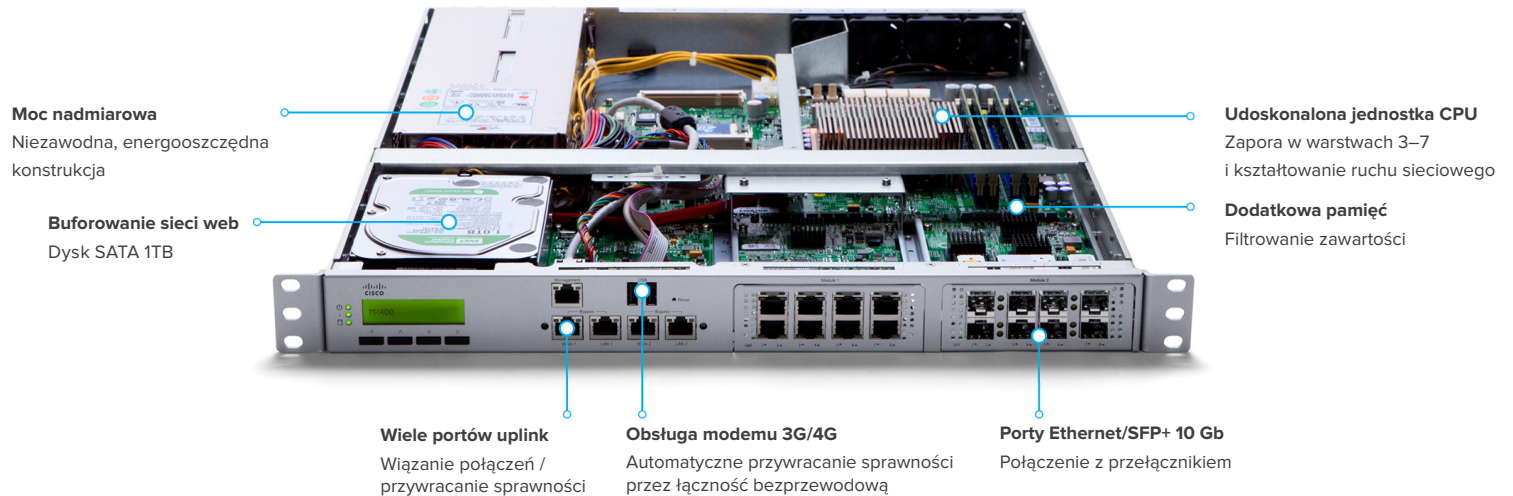
- Automatyczna sieć VPN: automatyczne generowanie tablicy routingu, konfiguracja protokołów IKE/IPSec oraz wymiana kluczy za pośrednictwem bezpiecznej chmury Meraki Cisco.
- Automatyczna praca awaryjna podrzędnego łącza WAN lub łączności 4G.
- Współpraca z sieciami VPN opartymi o IPSec.
- Automatyczna funkcja pracy awaryjnej w przejściu z MPLS na VPN.
- Klient VPN: obsługa IPsec L2TP w urządzeniach klienckich typu Windows, Mac OS X, iPad lub Android bez opłat licencyjnych zależnych od liczby użytkowników.

### Usługi bram w oddziałach

- Zintegrowane zarządzanie usługami DHCP, NAT, QoS i VLAN.
- Buforowanie sieci web: przyspiesza dostęp do często używanej zawartości.
- Agregacja połączeń: łączenie wielu łączy sieci WAN w jeden szybki interfejs posiadający usługi takie jak: QoS, kształtowanie ruchu i przywracanie sprawności po awarii.
- Przywracanie sprawności w warstwie 3: automatyczne wykrywanie przerw zasilania w warstwie 2 i 3 oraz szybkie przywracanie sprawności, także przy użyciu modemów USB w technologii 3G/4G.

## Wnętrze przełącznika Cisco Meraki MX

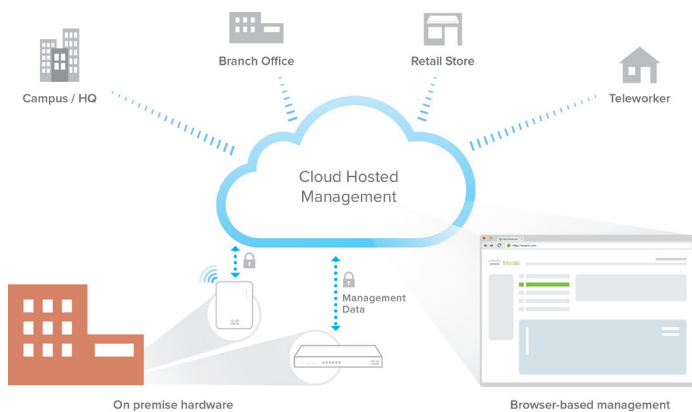
Na zdjęciu przedstawiono model Meraki MX400, funkcje różnią się w zależności od modelu



## Architektura zarządzania w chmurze

Urządzenia MX — oparte na wielokrotnie nagradzanej chmurowej architekturze zarządzania Cisco Meraki — to jedyne rozwiązanie w pełni zarządzane z chmury ze zintegrowanym systemem zarządzania zagrożeniami. Urządzenia MX umożliwiają samoobsługową instalację oraz zapewniają automatyczne pobieranie zasad i ustawień konfiguracji za pośrednictwem chmury. Skuteczne narzędzia zdalne oferują wgląd w całą sieć i kontrolę nad nią, jak również umożliwiają zarządzanie bez konieczności badania sieci na miejscu.

Usługi w chmurze zapewniają płynne aktualizacje sygnatury oprogramowania układowego i zabezpieczeń, automatycznie tworzą międzyoddziałowe tunele VPN i gwarantują monitoring sieciowy przez 7 dni w tygodniu, 24 godziny na dobę. Ponadto dzięki panelowi zarządzania uruchamianemu w przeglądarce szkolenie w zakresie obsługi urządzeń MX jest całkowicie zbędne.



Architektura systemu zarządzania w chmurze Cisco Meraki

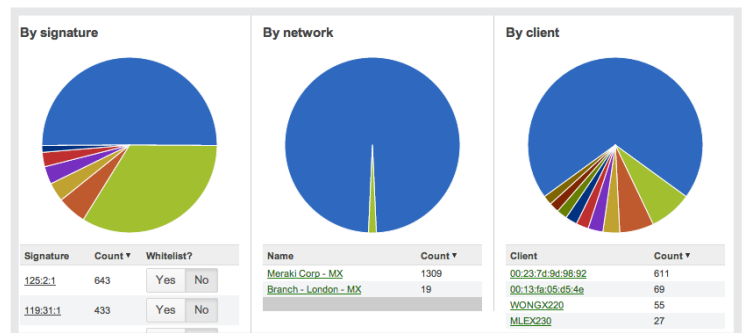
## Zabezpieczenia Ironclad na brzegu sieci

Platforma sprzętowa MX została opracowana z myślą o realizowaniu głębokiej analizy pakietów w warstwie 7. Zapewnia ona szereg zaawansowanych funkcji bezpieczeństwa, w tym m.in.: wykrywanie nieautoryzowanego dostępu (IPS), filtrowanie zawartości, filtrowanie wyszukiwania w sieci WWW, system antywirusowy, system antyphishingowy oraz tworzenie sieci IPsec VPN, jednocześnie gwarantując nowoczesnym, obciążonym sieciom wysoką przepustowość i wydajność.

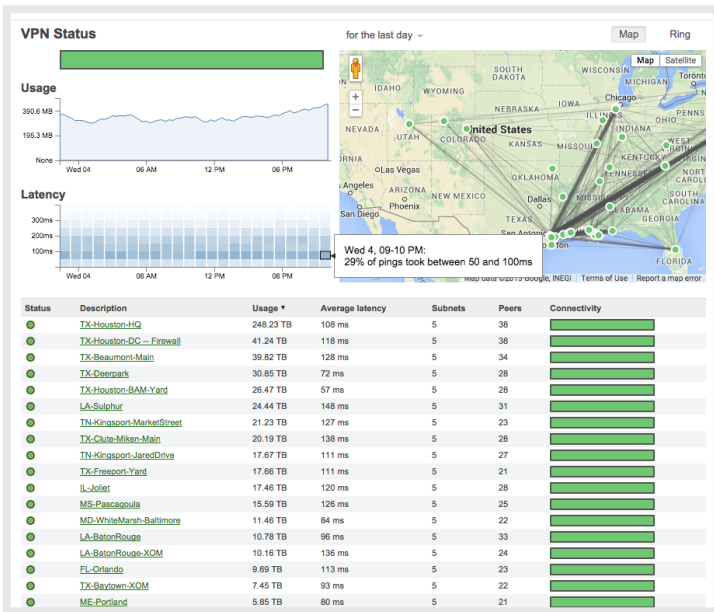
Technologia fingerprinting w warstwie 7 umożliwia administratorom wykrywanie niechcianej zawartości i niepożądanych aplikacji oraz zapobieganie zajmowaniu cennej przepustowości przez aplikacje używane w celach rozrywkowych np. BitTorrent.

Zintegrowany mechanizm Sourcefire® SNORT® zapewnia najwyższą skuteczność zapobiegania włamaniom, co jest podstawowym wymogiem standardu PCI 3.0. Urządzenia MX wyposażono również w funkcję baz danych kategoryzacji URL Webroot®, zapewniającą filtrowanie zawartości zgodne z CIPA/IWF, oraz program antywirusowy i mechanizm zapobiegający wyłudzeniu informacji oparte na mechanizmie Kaspersky®, a także reguły zabezpieczeń oparte na geolokalizacji IP.

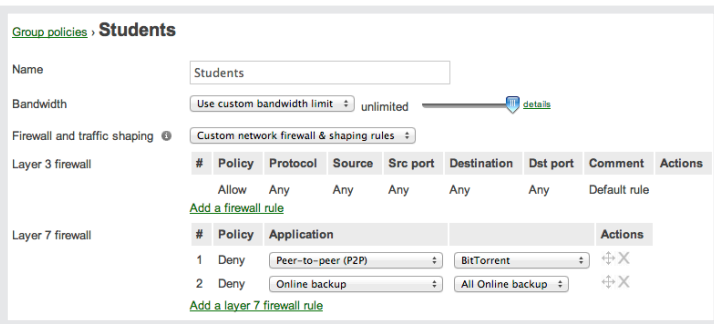
Na szczególną uwagę zasługuje fakt, że mechanizmy zabezpieczeń i sygnatury w warstwie 7 są zawsze aktualizowane za pośrednictwem chmury, co upraszcza zarządzanie zabezpieczeniami sieciovymi i daje administratorom sieci poczucie pewności dotyczące skuteczności zabezpieczeń.



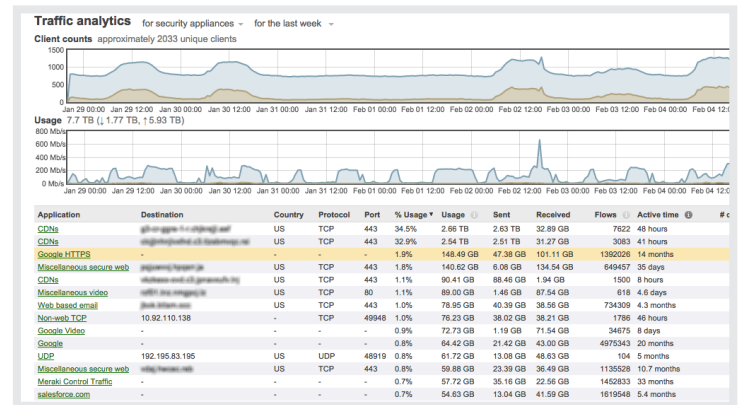
Ocena zagrożenia na poziomie organizacji



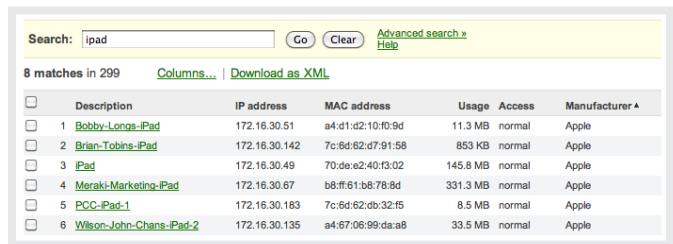
Automatyczna konfiguracja sieci VPN Site-to-Site



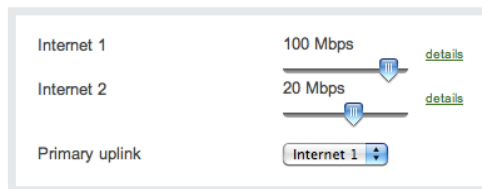
Zarządzanie zasadami oparte na tożsamości



Zapora sieciowa następnej generacji i podgląd ruchu sieciowego



Szczegółowe dane użytkowników oraz urządzeń



Agregacja połączeń i przywracanie sprawności

## Prosta w obsłudze inteligentna sieć WAN

### Niezależność transportu:

Podwójne porty sieci WAN z funkcją równoważenia obciążenia oraz przywracania sprawności po awarii umożliwiają wykorzystanie MPLS i nadmiarowych połączeń z Internetem, zapewniając dodatkową przepustowość i większą niezawodność.

### Tryb pracy awaryjnej sieci 3G/4G:

Urządzenie Cisco Meraki MX współpracuje z rozwiązaniami światowych dostawców usług 3G/4G w zakresie przywracania sprawności połączenia sieci WAN. Funkcja buforowania sieci Web tymczasowo przechowuje pliki wideo, multimedia i dokumenty sieci Web, obniżając zużycie przepustowości oraz przyspieszając pobieranie zawartości Internetu.

### Optymalizacja aplikacji:

Kształtowanie ruchu w warstwie 7 oraz priorytetyzacja aplikacji przyczyniają się do optymalizacji ruchu w kluczowych aplikacjach i pracy użytkowników.

### Inteligentna kontrola ścieżek\*:

Routing o wysokiej wydajności do wyboru najlepszych łączy uplink na podstawie wartości opóźnień lub utraty pakietów. Określenie zasad wysyłania ruchu prawidłową ścieżką (np. wysyłanie wiadomości głosowych przez MPLS, http przez sieć VPN za pośrednictwem połączenia szerokopasmowego).

### Bezpieczna łączność:

Wyjątkowa międzyoddziałowa sieć VPN z automatyczną obsługą administracyjną (Auto VPN) Cisco Meraki bezpiecznie i w prosty sposób obsługuje łączność między lokalizacjami w organizacji. Z użyciem 128-bitowego szyfrowania AES urządzenia zabezpieczające MX konfiguruje parametry sieci VPN konieczne do uruchomienia i utrzymania sesji VPN. Wyjątkowy, zintegrowany z chmurą mechanizm wykrywania umożliwia automatyczne połączenia pomiędzy elementami równorzędnymi sieci i tras VPN w sieci WAN oraz utrzymuje ich aktualność w dynamicznych środowiskach IP.

\*Dostępność: 2. kwartał 2015 roku

## Model MX64W z bezprzewodowym modułem 802.11ac

W modelu MX64W zastosowano wielokrotnie nagradzaną technologię bezprzewodową Cisco Meraki wraz ze skutecznymi zabezpieczeniami sieciowymi MX, zachowując przy tym niewielki rozmiar, dzięki czemu urządzenie doskonale sprawdza się w oddziałach i niewielkich przedsiębiorstwach:

- Dwupasmowe moduły 802.11n/ac, 2x2 MIMO z 2 strumieniami przestrzennymi
- Ujednolicony system zarządzania bezpieczeństwem sieciowym i siecią bezprzewodową
- Zintegrowane zabezpieczenia wysokiej klasy i dostęp dla gości



Urządzenie zabezpieczające MX64W

## Bramka personelu zdalnego Z1



Bramka personelu zdalnego Z1

Bramka Z1 dla pracowników zdalnych rozszerza możliwości panelu Meraki i centralnego, chmurowego systemu zarządzania na personel zdalny: pracowników, zespół IT i kadre kierowniczą.

Dzięki zgłoszonemu do opatentowania rozwiązaniu Cisco Meraki Auto VPN administratorzy mogą jednym kliknięciem zaoferować pracownikom zdalnym różne usługi sieciowe, w tym VoIP i zdalny pulpit (RDP). Mogą także zapewnić dostęp do sieci przewodowej i bezprzewodowej oraz zwiększyć wydajność użytkowników końcowych, używając funkcji kształtowania ruchu i ustawiania priorytetów w warstwie 7.

- Moduł radiowy 1 x 802.11b/g/n, moduł radiowy 1 x 802.11a/n, 2x2 MIMO z 2 strumieniami przestrzennymi
- Międzyoddziałowa sieć (IPsec) VPN z rozwiązaniem Cisco Meraki Auto VPN
- Podgląd aplikacji i kształtowanie ruchu w warstwie 7

## Akcesoria

Modele Cisco Meraki MX100, MX400 i MX600 obsługują moduły optyczne, zapewniając wysoką przepustowość w sieci szkieletowej lub agregację łączy między szafami dystrybucyjnymi lub do przełączników agregacyjnych. Cisco Meraki oferuje kilka modułów optycznych w standardach Gigabit oraz 10 Gigabit. Każde urządzenie zostało przetestowane pod kątem zgodności z wieloma modułami innych producentów.



Moduły do modeli MX400 i MX600



Podłączane moduły optyczne (SFP) do modeli MX100, MX400 i MX600

### Akcesoria / elementy optyczne

Obsługiwane pomocnicze moduły Cisco Meraki do urządzeń MX100, MX400 i MX600.







MODEL	OPIS
IM-8-CU-1GB	Moduł z interfejsem miedzianym Cisco Meraki 8 x 1 GbE do modeli MX400 i MX600
IM-8-SFP-1GB	Moduł z interfejsem SFP Cisco Meraki 8 x 1 GbE do modeli MX400 i MX600
IM-2-SFP-10GB	Moduł z interfejsem SFP + Cisco Meraki 2 x 10 GbE do modeli MX400 i MX600
MA-SFP-1GB-SX	Moduł światłowodowy SFP SX Cisco Meraki 1 GbE (1000BASE-SX, zasięg: 550 m)
MA-SFP-10GB-SR	Moduł SFP+ Cisco Meraki 10 GbE o niewielkim zasięgu (10GBASE-SR, zasięg: 400 m)
MA-CBL-TA-1M	Kabel Cisco Meraki Twinax 10 GbE ze złączami SFP+ (10GSFP+Cu, zasięg: 1 m)

Uwaga: Informacje dotyczące jednomodowych i wielomodowych światłowodowych modułów nadajnik

## Dożywotnia gwarancja z usługą przyspieszonej wymiany urządzeń następnego dnia

Na urządzenia Cisco Meraki MX obowiązuje ograniczona dożywotnia gwarancja na sprzęt z usługą kompleksowej wymiany sprzętu następnego dnia. Model licencyjny Cisco Meraki w zakresie oprogramowania oraz usług wsparcia nie jest skomplikowany. W jednej, łatwej do zrozumienia ofercie klient otrzymuje wszystkie aktualizacje oprogramowania, usługę centralnego zarządzania systemami oraz wsparcie telefoniczne. Szczegółowe informacje znajdują się na stronie [meraki.cisco.com/support](http://meraki.cisco.com/support).

### Opcje produktu

	MX64	MX64W	MX80	MX100	MX400	MX600
						
<b>Przeznaczenie</b>	Niewielka placówka handlowa, niewielka przychodnia lekarska	Niewielka placówka handlowa, niewielka przychodnia lekarska	Oddział średniej wielkości	Duży oddział	Zapora K-12 / koncentrator VPN	Zapora K-12 / koncentrator VPN
<b>Zalecana maksymalna liczba użytkowników</b>	50	50	100	500	2000	10 000
<b>Przepustowość zapory stanowej</b>	200 Mb/s	200 Mb/s	250 Mb/s	750 Mb/s	1 Gb/s	1 Gb/s
<b>Przepustowość zabezpieczeń zaawansowanych</b>	80 Mb/s	80 Mb/s	80 Mb/s	600 Mb/s	1 Gb/s	1 Gb/s
<b>Maksymalna liczba sesji VPN</b>	25	25	50	250	1000	5000
<b>Interfejsy</b>	5 x GbE	5 x GbE	5 x GbE	9 x GbE 2 x GbE (SFP)	4 x GbE	4 x GbE
<b>Dodatkowe moduły interfejsu</b>	Nie dotyczy	Nie dotyczy	Nie dotyczy	Nie dotyczy	8 x GbE (RJ45) 8 x GbE (SFP) 4 x 10GbE (SFP+) (maks. 2 moduły)	8 x GbE (RJ45) 8 x GbE (SFP) 4 x 10GbE (SFP+) (maks. 2 moduły)
<b>Buforowanie sieci web</b>	Nie dotyczy	Nie dotyczy	Tak	Tak	Tak	Tak
<b>Dysk twardy*</b>	Nie dotyczy	Nie dotyczy	1 TB	1 TB	1 TB	4 x 1 TB (RAID)
<b>Przywracanie sprawności przy użyciu technologii 3G/4G i połączenia USB</b>	Tak	Tak	Tak	Tak	Tak	Tak
<b>Montaż</b>	Biurko/ściana	Biurko/ściana	Szafa 1U	Szafa 1U	Szafa 1U	Szafa 2U
<b>Wymiary</b>	239 mm x 132mm x 25mm (9,5" x 5,2" x 1")	239 mm x 132mm x 25mm (9,5" x 5,2" x 1")	483 mm x 254 mm x 44 mm (19,0" x 10,0" x 1,75")	483 mm x 254 mm x 44 mm (19,0" x 10,0" x 1,75")	483 mm x 559 mm x 44 mm (19,0" x 22,0" x 1,75")	483 mm x 559 mm x 89 mm (19,0" x 22,0" x 3,5")
<b>Masa</b>	1,4 kg (3,04 lb)	1,4 kg (3,04 lb)	3,6 kg (8 lb)	4,1 kg (9 lb)	15,0 kg (33 lb)	24,0 kg (53 lb)
<b>Zasilacz</b>	18 W DC (w zestawie)	18 W DC (w zestawie)	100–220 V 50/60 Hz AC	100–220 V 50/60 Hz AC	100–220 V 50/60 Hz AC (podwójnie)	100–220 V 50/60 Hz AC (podwójnie)
<b>Pobór mocy (bez obciążenia/maksymalny)</b>	4W / 10W	6W / 13W	26W / 32W	30W / 55W	123W / 215W	132W / 226W
<b>Temperatura pracy</b>	0°C to 40°C	0°C to 40°C	0°C to 40°C	0°C to 40°C	0°C to 40°C	0°C to 40°C
<b>Wilgotność</b>	5% to 95%	5% to 95%	5% to 95%	5% to 95%	5% to 95%	5% to 95%

\*Uwaga: Do buforowania sieci web używany jest dysk twardy.

## Dane techniczne

### Kadra zarządzająca

Zarządzanie za pośrednictwem sieci web przy użyciu panelu Cisco Meraki

Jeden interfejs dla sieci przewodowych i bezprzewodowych

Bezdotykowa, zdalna instalacja (bez wstępnych etapów wdrożenia)

Automatyczne aktualizacje oprogramowania układowego i poprawności zabezpieczeń

Oparte na szablonach zarządzanie wieloma sieciami

Dwuskładnikowe uwierzytelnianie na poziomie przedsiębiorstwa i pojedyncze logowanie

Administracja oparta na rolach oraz logowanie i alerty o zmianach

### Monitorowanie i raportowanie

Monitorowanie przepustowości i łączności oraz wiadomości e-mail z alertami

Szczegółowe statystyki historii użytkownika według użytkowników oraz według portów

Statystyki dotyczące korzystania z aplikacji

Rejestry zmian na poziomie przedsiębiorstwa zapewniające zgodność i ułatwiające zarządzanie zmianami

Monitorowanie tuneli sieci VPN i opóźnień

Wyszukiwanie zasobów sieciowych i identyfikacja użytkowników

Okresowe wiadomości e-mail z podstawowymi danymi dotyczącymi eksploatacji

Integracja Syslog

### Zdalna diagnostyka

Zdalne przechwytywanie pakietów w czasie rzeczywistym

Diagnostyka w czasie rzeczywistym i narzędzia do rozwiązywania problemów

Zebrane rejestry wydarzeń z funkcją natychmiastowego wyszukiwania

### Usługi sieciowe i zabezpieczenia

Zapora stanowa, 1:1 NAT, DMZ

Zasady oparte na tożsamości

Auto VPN: Automatyczna międzyoddziałowa sieć VPN (IPsec) w topologii gwiazdy lub siatki

Kliencka sieć VPN (IPsec ze standardem L2TP)

Wiele adresów IP przy WAN, PPPoE, NAT

Obsługa VLAN i usługi DHCP

Routing statyczny

Kwarantanna użytkowników i urządzeń

### Zarządzanie wydajnością sieci WAN

Buforowanie sieci web

Agregowanie łączności sieci WAN

Automatyczne przywracanie sprawności po awarii w warstwie 3 (w tym połączenia VPN)

Praca w trybie awaryjnym przez modem USB 3G / 4G

Analiza i kształtowanie ruchu na poziomie aplikacji (w warstwie 7)

Możliwość wyboru portu uplink sieci WAN na podstawie rodzaju ruchu

Uwaga: Modele MX64 lub MX64W nie dysponują funkcją buforowania sieci web.

### Zaawansowane usługi zabezpieczeń

Filtrowanie zawartości (baza danych URL zgodna ze standardem CIPA Webroot BrightCloud)

Filtrowanie wyszukiwania w sieci web (włącznie z wyszukiwarkami Google / Bing SafeSearch)

YouTube dla Szkół

Czujnik zapobiegania włamaniom (oparty na technologii SNORT® Sourcefire)

Mechanizm antywirusowy i filtrowanie zapobiegające wyłudzeniu informacji (mechanizm SafeStream II firmy Kaspersky)

Reguły zapory na podstawie geografii (baza danych MaxMind Geo-IP)

Uwaga: zaawansowane usługi zabezpieczeń wymagają licencji Advanced Security.

### Zintegrowana obsługa sieci bezprzewodowej (MX64W)

Moduł radiowy 1 x 802.11a/n/ac (5 GHz)

Moduł radiowy 1 x 802.11b/g/n (2,4 GHz) radio

Maks. przesył danych: 1,2 Gb/s (łącznie)

2 x 2 MIMO z dwoma strumieniami przestrzennymi

2 zewnętrzne dwupasmowe anteny dipolowe (typ złącza: RP-SMA)

Zysk anteny: 3,0 dBi przy 2,4 GHz, 3,5 dBi przy 5 GHz

WEP, WPA, WPA2-PSK, WPA2-Enterprise z uwierzytelnianiem 802.1X

Zgodność: FCC (USA), IC (Kanada), WE (Europa), C-Tick (Australia/Nowa Zelandia), RoHS

Uwaga: zintegrowana funkcja obsługi bezprzewodowej jest dostępna tylko w modelu MX64W.

### Zgodność

FCC (USA)

CB (IEC)

CISPR (Australia/Nowa Zelandia)

### Gwarancja

Pełna dożywotnia gwarancja na sprzęt z opcją przyspieszonej wymiany w następnym dniu.



## Przewodnik zamawiania

Aby złożyć zamówienie na urządzenie MX, należy podać określony model sprzętu oraz jedną z licencji (która obejmuje usługi w chmurze, aktualizację oprogramowania i wsparcie techniczne). Aby zamówić na przykład model MX64 z licencją Advanced Security na 3 lata, należy podać na zamówieniu symbole MX64-HW oraz LIC-MX64-SEC-3YR.

Gwarancja na cały okres eksploatacji z usługą zaawansowaną usługą wymiany obowiązuje bezpłatnie na wszystkie urządzenia.

MODEL	LICENCJA	OPIS
MX64-HW	LIC-MX64-ENT-1YR	Cisco Meraki MX64, licencja Enterprise i wsparcie techniczne przez 1 rok
	LIC-MX64-ENT-3YR	Cisco Meraki MX64, licencja Enterprise i wsparcie techniczne przez 3 lata
	LIC-MX64-ENT-5YR	Cisco Meraki MX64, licencja Enterprise i wsparcie techniczne przez 5 lat
	LIC-MX64-SEC-1YR	Cisco Meraki MX64, licencja Advanced Security i wsparcie techniczne przez 1 rok
	LIC-MX64-SEC-3YR	Cisco Meraki MX64, licencja Advanced Security i wsparcie techniczne przez 3 lata
	LIC-MX64-SEC-5YR	Cisco Meraki MX64, licencja Advanced Security i wsparcie techniczne przez 5 lat
MX64W-HW	LIC-MX64W-ENT-1YR	Cisco Meraki MX64W, licencja Enterprise i wsparcie techniczne przez 1 rok
	LIC-MX64W-ENT-3YR	Cisco Meraki MX64W, licencja Enterprise i wsparcie techniczne przez 3 lata
	LIC-MX64W-ENT-5YR	Cisco Meraki MX64W, licencja Enterprise i wsparcie techniczne przez 5 lat
	LIC-MX64W-SEC-1YR	Cisco Meraki MX64W, licencja Advanced Security i wsparcie techniczne przez 1 rok
	LIC-MX64W-SEC-3YR	Cisco Meraki MX64W, licencja Advanced Security i wsparcie techniczne przez 3 lata
	LIC-MX64W-SEC-5YR	Cisco Meraki MX64W, licencja Advanced Security i wsparcie techniczne przez 5 lat
MX80-HW	LIC-MX80-ENT-1YR	Cisco Meraki MX80, licencja Enterprise i wsparcie techniczne przez 1 rok
	LIC-MX80-ENT-3YR	Cisco Meraki MX80, licencja Enterprise i wsparcie techniczne przez 3 lata
	LIC-MX80-ENT-5YR	Cisco Meraki MX80, licencja Enterprise i wsparcie techniczne przez 5 lat
	LIC-MX80-SEC-1YR	Cisco Meraki MX80, licencja Advanced Security i wsparcie techniczne przez 1 rok
	LIC-MX80-SEC-3YR	Cisco Meraki MX80, licencja Advanced Security i wsparcie techniczne przez 3 lata
	LIC-MX80-SEC-5YR	Cisco Meraki MX80, licencja Advanced Security i wsparcie techniczne przez 5 lat
MX100-HW	LIC-MX100-ENT-1YR	Cisco Meraki MX100, licencja Enterprise i wsparcie techniczne przez 1 rok
	LIC-MX100-ENT-3YR	Cisco Meraki MX100, licencja Enterprise i wsparcie techniczne przez 3 lata
	LIC-MX100-ENT-5YR	Cisco Meraki MX100, licencja Enterprise i wsparcie techniczne przez 5 lat
	LIC-MX100-SEC-1YR	Cisco Meraki MX100, licencja Advanced Security i wsparcie techniczne przez 1 rok
	LIC-MX100-SEC-3YR	Cisco Meraki MX100, licencja Advanced Security i wsparcie techniczne przez 3 lata
	LIC-MX100-SEC-5YR	Cisco Meraki MX100, licencja Advanced Security i wsparcie techniczne przez 5 lat
MX400-HW	LIC-MX400-ENT-1YR	Cisco Meraki MX400, licencja Enterprise i wsparcie techniczne przez 1 rok
	LIC-MX400-ENT-3YR	Cisco Meraki MX400, licencja Enterprise i wsparcie techniczne przez 3 lata
	LIC-MX400-ENT-5YR	Cisco Meraki MX400, licencja Enterprise i wsparcie techniczne przez 5 lat
	LIC-MX400-SEC-1YR	Cisco Meraki MX400, licencja Advanced Security i wsparcie techniczne przez 1 rok
	LIC-MX400-SEC-3YR	Cisco Meraki MX400, licencja Advanced Security i wsparcie techniczne przez 3 lata
	LIC-MX400-SEC-5YR	Cisco Meraki MX400, licencja Advanced Security i wsparcie techniczne przez 5 lat
MX600-HW	LIC-MX600-ENT-1YR	Cisco Meraki MX600, licencja Enterprise i wsparcie techniczne przez 1 rok
	LIC-MX600-ENT-3YR	Cisco Meraki MX600, licencja Enterprise i wsparcie techniczne przez 3 lata
	LIC-MX600-ENT-5YR	Cisco Meraki MX600, licencja Enterprise i wsparcie techniczne przez 5 lat
	LIC-MX600-SEC-1YR	Cisco Meraki MX600, licencja Advanced Security i wsparcie techniczne przez 1 rok
	LIC-MX600-SEC-3YR	Cisco Meraki MX600, licencja Advanced Security i wsparcie techniczne przez 3 lata
	LIC-MX600-SEC-5YR	Cisco Meraki MX600, licencja Advanced Security i wsparcie techniczne przez 5 lat

\*Uwaga: Dla każdego modelu MX dostępne są również opcje 7- lub 10-letniej licencji na system zabezpieczeń dla przedsiębiorstw Enterprise lub