

UCS مداوخ ةيقرت دعب KVM ليغشت متي ال C220 M3 ةلكشم لىل 1.5(1b)

المحتويات

- [المقدمة](#)
- [المتطلبات الأساسية](#)
- [المتطلبات](#)
- [المكونات المستخدمة](#)
- [الاصطلاحات](#)
- [المشكلة](#)
- [كيفية حل المشكلة](#)
- [خطوات الدقة على MAC](#)
- [خطوات الحل في Windows 2008](#)
- [معلومات ذات صلة](#)

[المقدمة](#)

يقدم هذا المستند حلول لمشكلات بدء تشغيل وحدة التحكم في لوحة المفاتيح والفيديو والماوس (KVM) بعد ترقية الخوادم المركبة على حامل بنظام الحوسبة الموحدة (UCS) C220 M3 إلى 1.5(1b).

[المتطلبات الأساسية](#)

[المتطلبات](#)

لا توجد متطلبات خاصة لهذا المستند.

[المكونات المستخدمة](#)

لا يقتصر هذا المستند على إصدارات برامج ومكونات مادية معينة.

تم إنشاء المعلومات الواردة في هذا المستند من الأجهزة الموجودة في بيئة معملية خاصة. بدأت جميع الأجهزة المستخدمة في هذا المستند بتكوين ممسوح (افتراضي). إذا كانت شبكتك مباشرة، فتأكد من فهمك للتأثير المحتمل لأي أمر.

[الاصطلاحات](#)

راجع [اصطلاحات تلمحات Cisco التقنية للحصول على مزيد من المعلومات حول اصطلاحات المستندات.](#)

[المشكلة](#)

بعد ترقية الخوادم المركبة على حامل UCS C220 M3 إلى 1.5(1b)، قد تواجه وضعًا لا يمكنك فيه تشغيل وحدة تحكم لوحة المفاتيح والفيديو والماوس. عند النقر فوق الزر KVM، لا توجد رسالة تحذير أو فشل. يتم تنزيل ملفات بروتوكول بدء تشغيل شبكة جافا (JNLP) إلى الكمبيوتر الشخصي، ولكنها لا تقوم بتشغيل تطبيق جافا لفتحه لأنها غير مقترنة به.

كيفية حل المشكلة

لحل هذه المشكلة، يجب أن تقوم بإقران ملفات JNLP الخاصة بك بتطبيق بدء صفحة الويب في Java. يوضح هذا المستند كيفية القيام بذلك على أنظمة Mac وعلى أنظمة Windows 2008 الأساسية.

خطوات الدقة على MAC

أستخدم هذه الخطوات لحل هذه المشكلة على MAC.

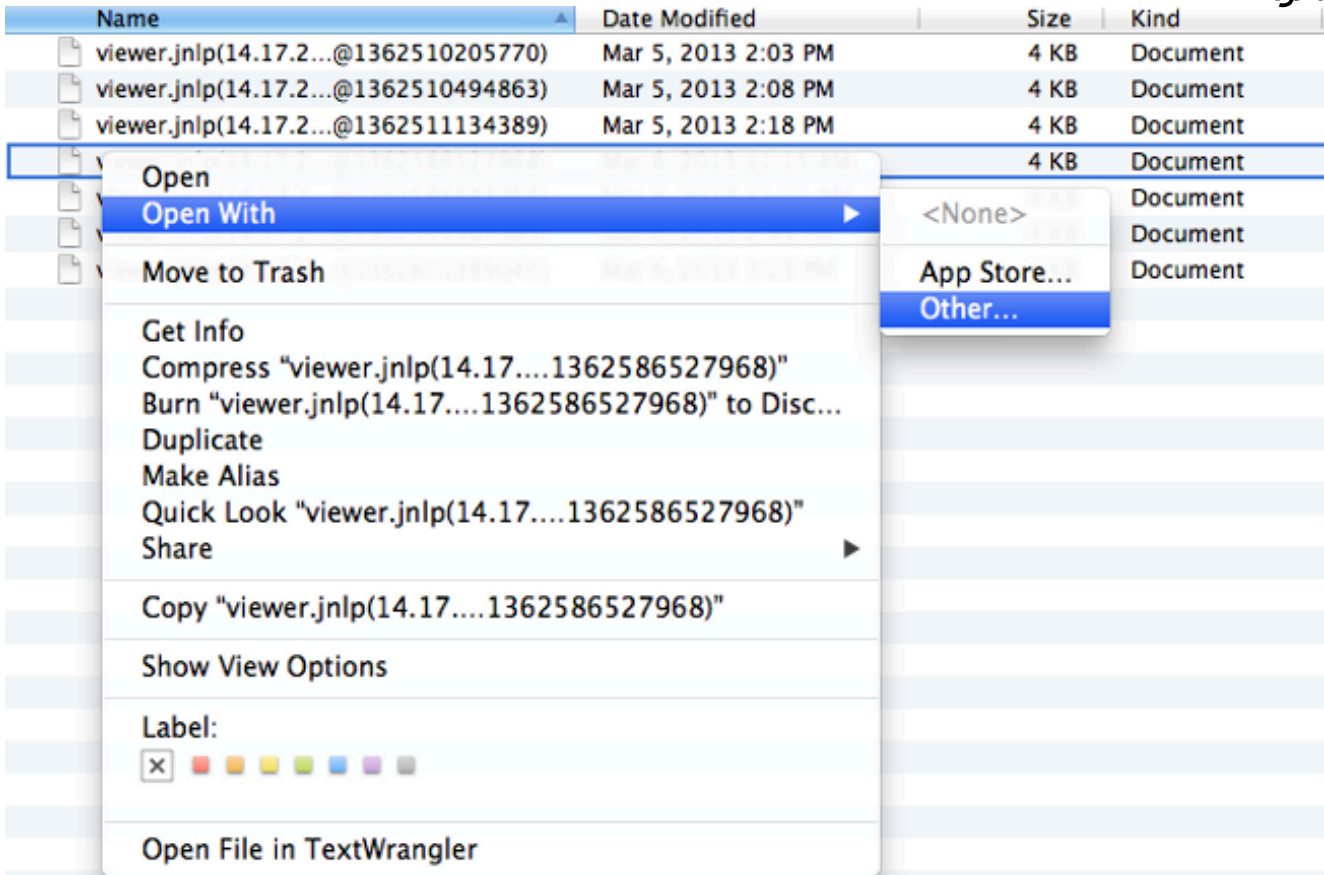
1. انقر على رمز KVM في وحدة التحكم في الإدارة المتكاملة (CIMC) من UCS من Cisco وحدد موقع ملف jnlp على الكمبيوتر الشخصي الخاص بك. يبدو مشابهاً لهذا:

(viewer.jnlp(14.17.2.100@0@1362683732886

كما هو موضح في هذا المثال، يحتوي الملف عادةً على عنوان IP الخاص بـ Cisco UCS. في هذا المثال، يقوم الكمبيوتر بحفظ هذه الملفات في مجلد التنزيلات الخاص بي، استناداً إلى التفضيلات الموجودة في المستعرض.

2. عند تحديد موقع الملف، انقر بزر الماوس الأيمن فوق الملف واختر فتح باستخدام ثم حدد

آخر.



3. يؤدي هذا إلى فتح نافذة أخرى حيث يمكنك اختيار ملف Java WebStart.app إلى ملفات jnlp. هذه.

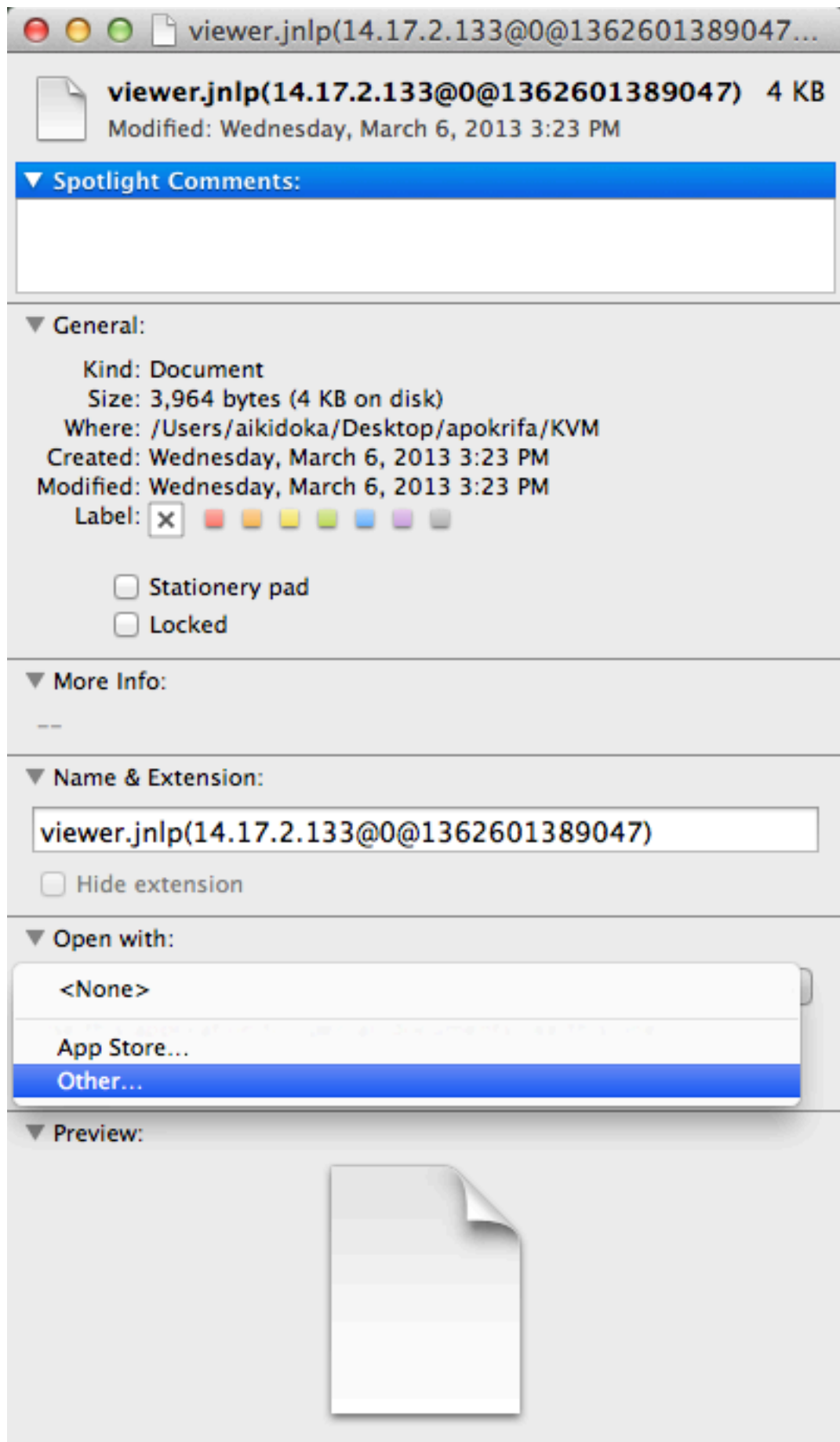
Name	Date Modified	Size
System	Oct 19, 2012 5:05 AM	--
Library	Jan 8, 2013 7:54 PM	--
Accessibility	Oct 19, 2012 5:00 AM	--
Accounts	Oct 19, 2012 5:05 AM	--
Address Book Plug-Ins	Oct 19, 2012 5:01 AM	--
Assistant	Jun 16, 2012 5:45 PM	--
Automator	Oct 19, 2012 5:04 AM	--
BridgeSupport	Oct 19, 2012 12:53 AM	--
Caches	Jan 30, 2013 4:29 PM	--
ColorPickers	Sep 6, 2012 10:43 PM	--
Colors	Sep 6, 2012 10:43 PM	--
ColorSync	Oct 19, 2012 5:02 AM	--
Components	Oct 19, 2012 5:05 AM	--
Compositions	Oct 19, 2012 5:04 AM	--
CoreServices	Jan 10, 2013 12:57 PM	--
Jar Launcher.app	Jan 8, 2013 4:28 PM	374 KB
Java Web Start.app	Jan 8, 2013 4:28 PM	322 KB

4. يجب أن تكون قادرا الآن على تشغيل KVM من CIMC. إذا إستمرت المشكلة لديك، انقر بزر الماوس الأيمن فوق ملف jnlp وانقر فوق الحصول على معلومات.

Name	Date Modified	Size	Kind
viewer.jnlp(14.17.2...@1362510205770)	Mar 5, 2013 2:03 PM	4 KB	Document
viewer.jnlp(14.17.2...@1362510494863)	Mar 5, 2013 2:08 PM	4 KB	Document
viewer.jnlp(14.17.2...@1362511134389)	Mar 5, 2013 2:18 PM	4 KB	Document
viewer.jnlp(14.17.2...@1362586527968)	Mar 6, 2013 11:15 AM	4 KB	Document
viewer.jnlp(14.17.2...@1362586888758)	Mar 6, 2013 11:21 AM	4 KB	Document
viewer.jnlp(14.17.2...@1362599384363)	Mar 6, 2013 2:49 PM	4 KB	Document
viewer.j		4 KB	Document

- Open
- Open With
- Move to Trash
- Get Info
- Compress "viewer.jnlp(14.17....1362601389047)"
- Burn "viewer.jnlp(14.17....1362601389047)" to Disc...
- Duplicate
- Make Alias
- Quick Look "viewer.jnlp(14.17....1362601389047)"
- Share
- Copy "viewer.jnlp(14.17....1362601389047)"
- Show View Options
- Label:
- ⓧ [Color Swatches]
- Open File in TextWrangler

5. يفتح هذا نافذة أخرى. انقر فوق فتح باستخدام، ثم انقر فوق آخر. ثم انتقل إلى الخطوة الثالثة مرة

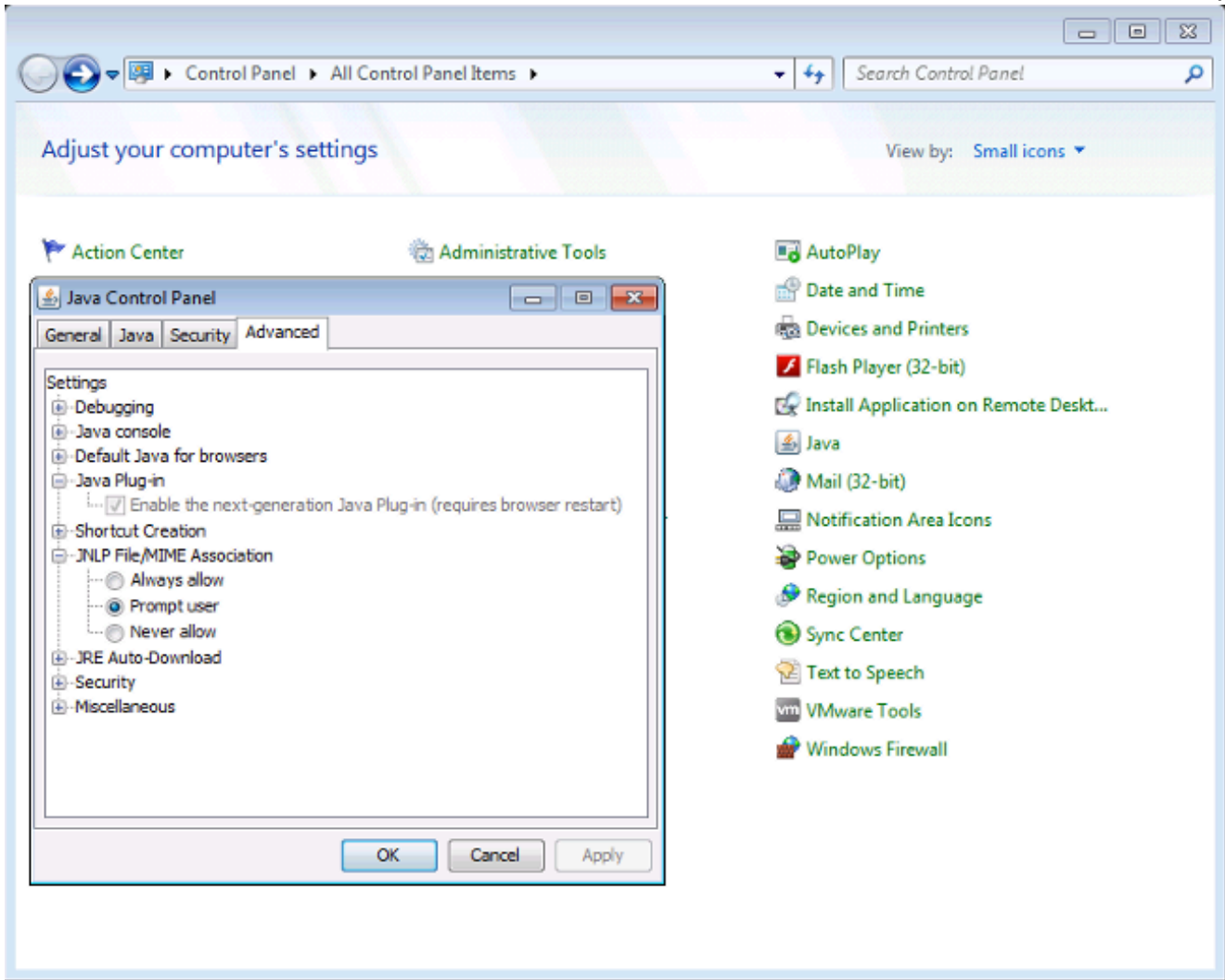


أخرى.

[خطوات الحل في Windows 2008](#)

على أي كمبيوتر يعتمد على Windows، فإن المشكلة هي نفسها. يتم تشغيل ملفات Java .jar في تطبيق Java Web Start، والذي يتم تضمينه مع تثبيت Java.

1. في Windows 2008، انقر فوق بدء وتصفح إلى لوحة التحكم < Java. يفتح ذلك نافذة لوحة تحكم جافا.



2. انقر على علامة التبويب خيارات متقدمة في أعلى لوحة تحكم Java.
3. تحقق من تمكين إضافة Java. (قم بإعادة تحميل المستعرض، إذا لزم الأمر).
4. انقر فوق + لتوسيع اقتران ملف JNLP/MIME والتحقق من تحديد السماح أو مطالبة المستخدم دائما. وإذا لم تكن هناك مساحة، فعليك بإجراء التغيير وإعادة تحميل المستعرض. يجب أن تكون قادرا الآن على تشغيل لوحة المفاتيح والفيديو والماوس. ملاحظة: يمكنك أيضا فتح الملف باستخدام برنامج JavaWs.exe.

معلومات ذات صلة

• [الدعم التقني والمستندات - Cisco Systems](#)

ةمچرتل هذه لوج

ةللأل تاي نقتل نم ةومچم مادختساب دن تسمل اذه Cisco تچرت
ملاعلاء انءمچ يف نيمدختسمل معدى وتحم مي دقتل ةيرشبل او
امك ةقيد نوك تنل ةللأل ةمچرت لصف انءمچم لىچرئى. ةصاغل متهتبل ب
Cisco يلخت. فرتحم مچرت مامدقئى تلل ةيفارتحال ةمچرتل عم لالحل وه
ىلإ أمئاد عوچرلاب ي صؤت وتامچرتل هذه ةقदन ةتئىل وئسم Cisco
Systems (رفوتم طبارل) ي لصلأل يزلچنل دن تسمل