



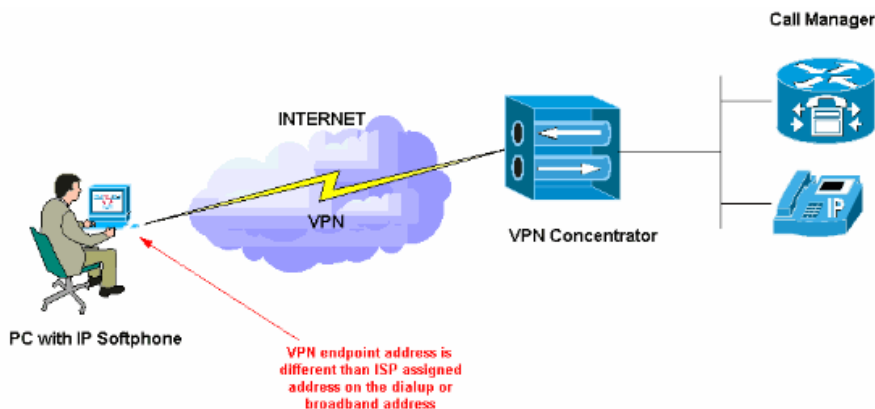
如何在VPN上使用Cisco IP SoftPhone

内容

- 前言
- 前提条件
- 需求
- 使用的组件
- 惯例
- 设置 Cisco IP SoftPhone 以使用 VPN 连接
- VPN 连接上来自 SoftPhone 的单向音频
- 相关信息

前言

Cisco IP SoftPhone 是一个基于 PC 的 IP 电话端点，可使 PC 以类似 Cisco 7900 系列电话的方式工作。为了避免出现单向语音问题，通过 VPN 与其公司网络相连的远程用户需要配置某些其他设置。这是因为媒体流必须了解连接的端点。对于这种情况，一般拓扑如下所述：



PC 使用公司网络中的 VPN 隧道，因而所有流量看起来都经过 VPN 隧道的 PC 端，而不是从 ISP 连接获得其 IP 地址的常规网络接口。默认情况下，Cisco IP SoftPhone 在向 Cisco CallManager 注册自己的位置时，会使用常规网络接口的网络地址。当 Cisco IP SoftPhone 同连接的公司端设置自己的媒体流时，公司端发送语音数据的目标地址是常规（ISP 分配的）IP 地址。

连接的公司端设备无法判断自己的数据包是否丢弃，因为这是通过用户数据报协议（UDP）完成的。本文讨论如何将 Cisco IP SoftPhone 设置为自动设置正确地址，或允许用户手动设置。

前提条件

需求

本文档的读者应掌握以下这些主题的相关知识：

- Cisco IP SoftPhone
- VPN / IPSec
- Microsoft Windows

使用的组件

本文档中的信息基于 Cisco IP SoftPhone 版本 1.2 和 1.3。

本文档中的信息都是基于特定实验室环境中的设备编写的。本文档中使用的所有设备最初均采用原始（默认）配置。如果您使用的是真实网络，请确保您已经了解所有命令的潜在影响。

惯例

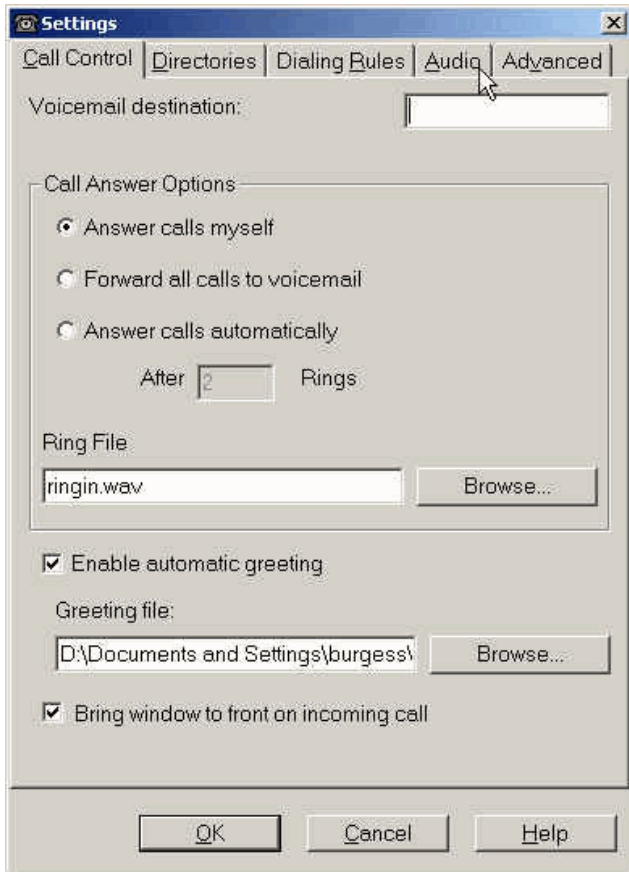
有关文档规则的详细信息，请参阅 Cisco 技术提示规则。

设置 Cisco IP SoftPhone 以使用 VPN 连接

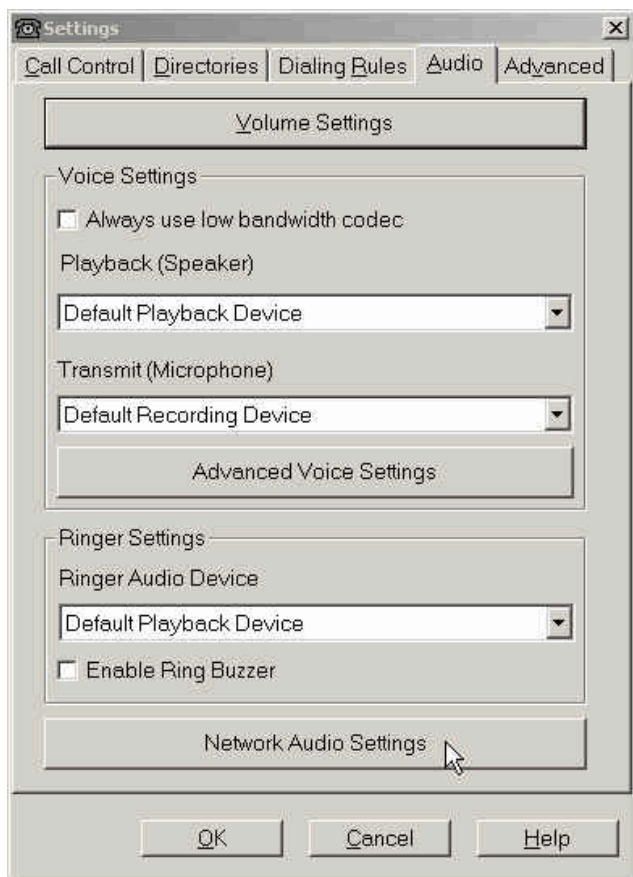
要让 Cisco IP SoftPhone 在使用 NAT 和 VPN Client 软件时拥有双向音频，请确保配置了 VPN IP 地址，而不是“network audio settings”下已配置的网络适配器 IP 地址。

完成这些步骤：

1. 打开 Cisco IP SoftPhone，然后单击 Settings 图标。
2. 选择 Audio 设置选项卡。

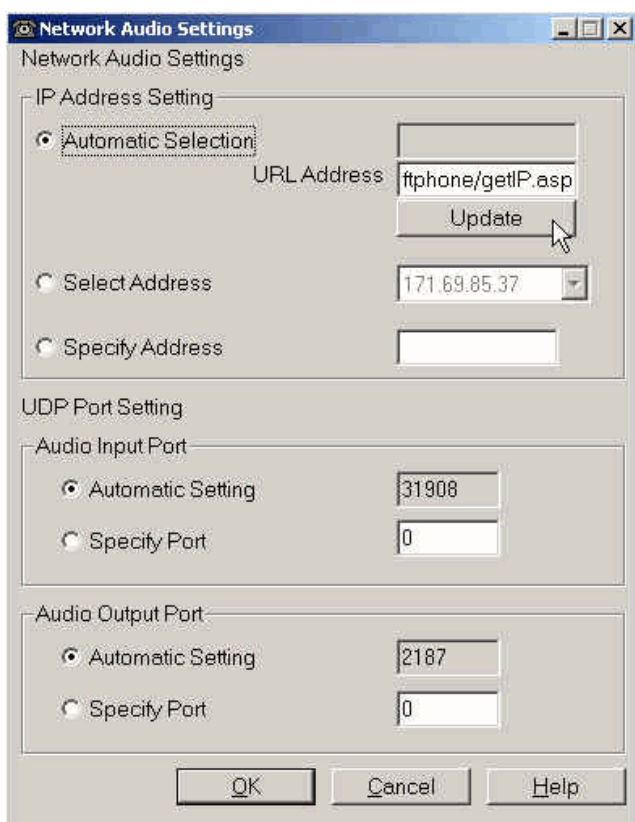


3. 单击 Network Audio Settings。



4. 有三种方法可以通告正确的 IP 地址。选择以下三种方法之一，完成时单击 OK。

- Automatic Selection



Automatic Selection 设置使用您用于向客户端分发 IP SoftPhone 文件的 Web 服务器中的文件 getIP.asp。

例如，如果 IP SoftPhone 分发 Web 服务器的 IP 地址是 10.21.15.10，而 IP SoftPhone 分发文件在目录“ipsp”中共享，则要在您的 PC 上用于获取其当前 IP 地址的 URL 是 http://10.21.15.10/ipsp/getip.asp

通过浏览器连接时，此 Web 应用程序提供此输出：

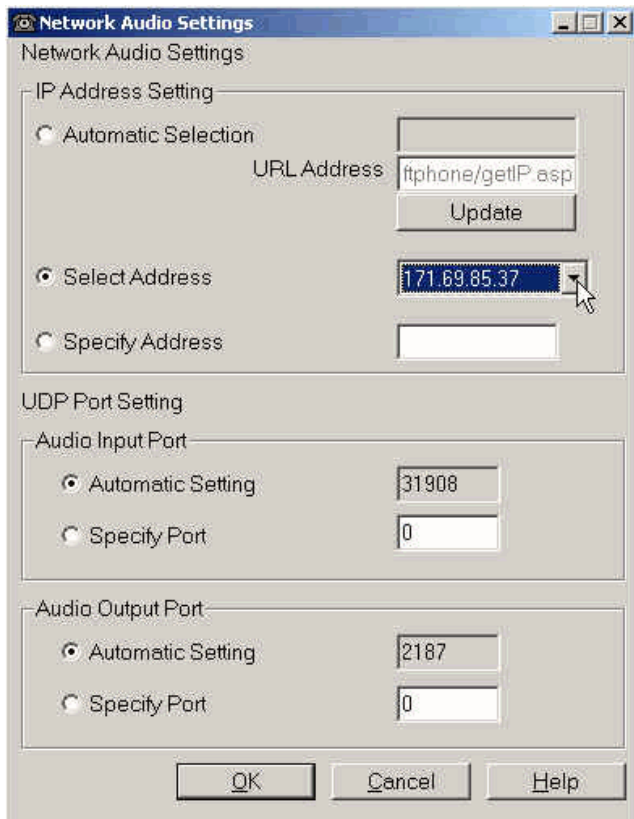
```
172.16.240.37 /* tapiaddress.java result = provider.syncTapiObject.
```

```
SetLineAudioReceiveAddress(deviceID[0],tapiHLine, extVersion[0],
t.getIPAddress(), t.getUDPPort(), t.usesLowBandwidthCodec()); */
```

响应开头部分的地址是请求源的 IP 地址。在本示例中，PC 的地址是 172.16.240.37。这是 Cisco IP SoftPhone 在向 Cisco CallManager 注册时所使用的地址。通过自动执行这一任务，每次分配新地址时无需手动输入地址。将自动选择设置指向 Web 服务器上的 getIP.asp 页面。默认情况下，安装 Web Administrator 时，应存在此页面，并应在同一文件夹内。

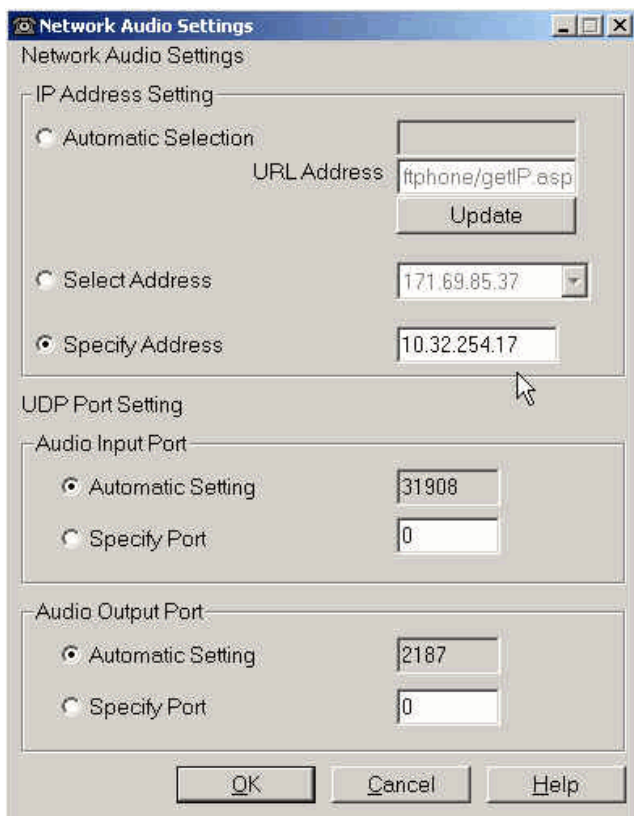
有关此选项的详细信息，请参阅使用自定义工具设置 Cisco IP SoftPhone 的使用自动选择用于 IP 地址设置 部分。

- Select Address



本地计算机上有地址下拉菜单。请选择最适当的地址。

- Specify Address



如果需要，可以手动输入需要通告的地址。

必须重新启动 Cisco IP SoftPhone，更改才会生效。

注意： 支持哪些软件 VPN 客户端？

受支持的软件 VPN 客户端包括 Cisco Systems VPN Client 3.x 或 4.x，以及 Microsoft PPTP 客户端。其他第三方 VPN 客户端可能不受支持。通常，如果 VPN 解决方案不是 Cisco 产品，并且功能异于网络接口卡，则不受支持。

VPN 连接上来自 SoftPhone 的单向音频

在将 SoftPhone 配置为通过 VPN 进行连接时，Cisco CallManager 必须接收到关于 SoftPhone 所用 IP 地址的正确信息。默认情况下，Cisco IP SoftPhone 使用其物理网络地址向 Cisco CallManager 注册，而不是使用 VPN 地址。Cisco CallManager 指示其他 IP 电话发送到此地址。这样会产生单向语音，因为 IP 电话能够到达 PC 的 VPN 地址，而不是 PC 的物理接口。

相关信息

- Cisco IP SoftPhone 用户指南 (1.3)
- Cisco IP SoftPhone 快速入门指南 (1.3)
- Cisco IP 电话故障排除 [☞](#)
- 故障排除技术说明

版权所有 ©1992-2014 思科系统

文件创建日期: 2013 年 8 月 5 日

http://www.cisco.com/cisco/web/support/CN/110/1108/1108008_sp_vpn.html
