

# ICM Internet指令碼編輯器使用者許可權

## 目錄

[簡介](#)

[必要條件](#)

[需求](#)

[採用元件](#)

[慣例](#)

[背景資訊](#)

[分配使用者許可權](#)

[新增使用者](#)

[建立功能控制集](#)

[僅分配WebView和Internet指令碼編輯器屬性](#)

[Internet指令碼編輯器儲存指令碼時出錯\[04450444\]](#)

[解決方案](#)

[相關資訊](#)

## 簡介

本文檔介紹在ICM環境中使用Internet指令碼編輯器編輯智慧聯絡人管理(ICM)指令碼時，如何定義使用者許可權。

## 必要條件

### 需求

本文檔的讀者應瞭解：

- Cisco ICM

### 採用元件

本檔案中的資訊是根據：

- Cisco ICM版本5.0及更高版本

本文中的資訊是根據特定實驗室環境內的裝置所建立。文中使用到的所有裝置皆從已清除（預設）的組態來啟動。如果您的網路正在作用，請確保您已瞭解任何指令可能造成的影響。

### 慣例

請參閱[思科技術提示慣例以瞭解更多有關文件慣例的資訊。](#)

## 背景資訊

Internet指令碼編輯器使用功能控制元件來限制某些或所有ICM指令碼編輯器或Internet指令碼編輯器功能軟體功能的使用者或使用者類。例如，ICM軟體管理員可以限制某些使用者執行特定型別的命令碼編輯。

系統管理員可以使用以下方法限制對Internet指令碼編輯器編輯功能的訪問：

- 編輯選項
- 指令碼節點控制元件

管理員還可以同時使用這兩個功能控制選項。本文檔以指令碼節點控制元件為中心。

## 分配使用者許可權

完成以下順序過程，將使用者許可權分配給Internet指令碼編輯器：

1. [新增使用者](#)
2. [建立功能控制集](#)
3. [僅分配WebView和Internet指令碼編輯器屬性](#)

## 新增使用者

完成以下步驟以新增要向其分配功能集的使用者：

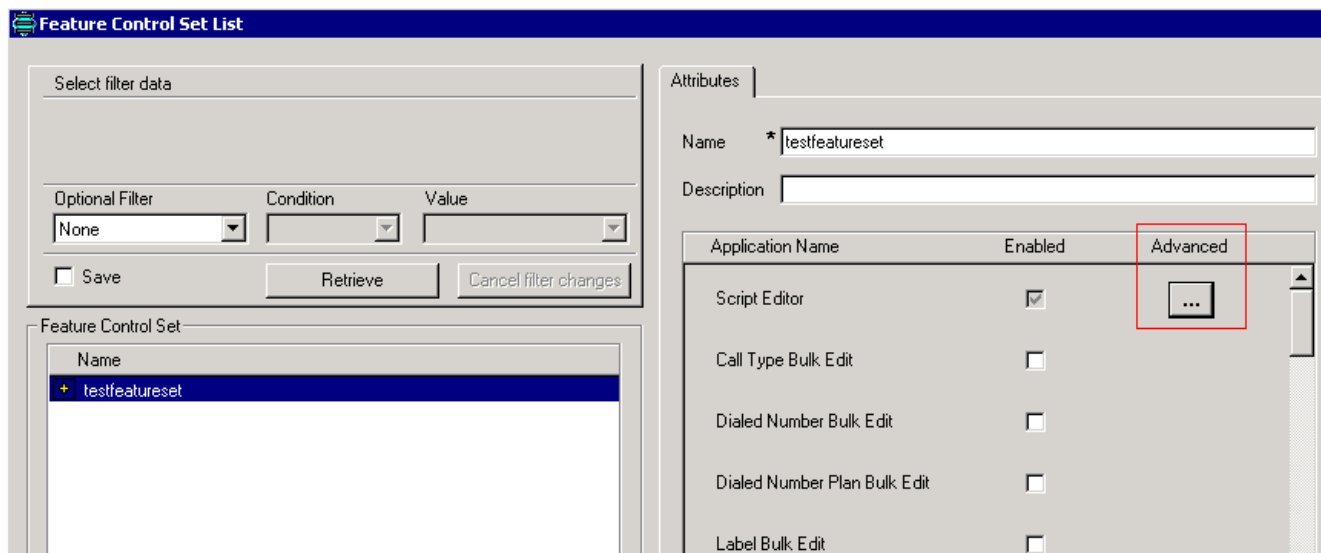
1. 選擇**Start > Programs > ICM Admin Workstation > Configuration Manager**以啟動 Configuration Manager。此時將顯示「配置管理器」對話方塊。
2. 選擇**Tools > List Tools > User List**。
3. 在User部分（左側）中按一下**Add**新增新使用者。此時將顯示「屬性」對話方塊([請參見圖1](#))。
4. 在域名、使用者名稱、密碼和確認密碼欄位中鍵入相應的資訊。**圖1 — 將使用者新增到 Internet指令碼編輯器**

5. 按一下「WebView and Internet Script Editor only(僅WebView和Internet指令碼編輯器)」覈取方塊(請參見圖1中的箭頭A)。
6. 在Description欄位中鍵入說明 ( 可選 )。
7. 按一下「使用者清單」視窗「儲存」按鈕。

## 建立功能控制集

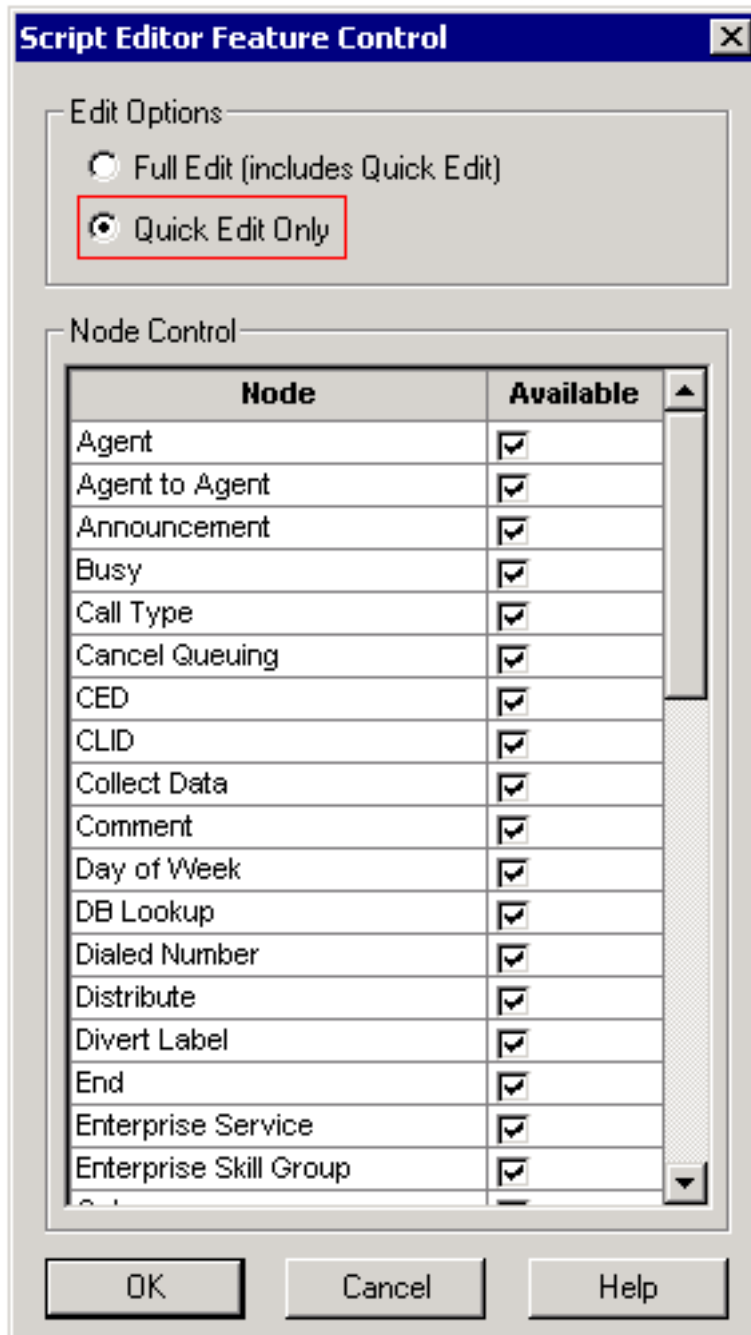
系統管理員可以使用ICM分發伺服器上的ICM配置管理器來建立功能控制集。完成以下步驟以建立功能控制集：

1. 選擇Start > Programs > ICM Admin Workstation > Configuration Manager以啟動 Configuration Manager。此時將顯示「配置管理器」對話方塊。
2. 選擇Tools > List Tools > Feature Control Set List。
3. 在「功能控制集」部分中按一下**新增** ( 在左側 )。
4. 按一下Attributes頁籤。
5. 在「屬性」頁籤的「名稱」欄位中鍵入功能控制元件集的名稱(請參見圖2)。按一下「屬性」(Attributes)頁籤時，該名稱將顯示在「特徵控制集」(Feature Control Set)區域 ( 左側 )。圖2 — 功能控制集清單



6. 在「屬性」頁籤的「說明」欄位中鍵入說明（可選）。

7. 按一下「Advanced(高級)」列中的「.....」按鈕(請參見圖2)。此時將顯示「指令碼編輯器功能控制」視窗：圖3 — 指令碼編輯器功能控制元件



8. 按一下**Quick Edit Only**單選按鈕。
9. 按一下「**OK**」(確定)。
10. 按一下Feature Control Set List視窗的**Save**按鈕。

## 僅分配WebView和Internet指令碼編輯器屬性

將僅具有WebView和Internet指令碼編輯器屬性的使用者分配給功能控制集

1. 選擇**Start > Programs > ICM Admin Workstation > Configuration Manager**以啟動 Configuration Manager。此時將顯示「配置管理器」對話方塊。
2. 選擇**Tools > List Tools > User List**。
3. 選擇要為其分配功能控制集的使用者。
4. 使用「屬性」頁籤中的「功能控制集」下拉選單框(請參見圖1中的箭頭B)，為您在步驟3中選擇的使用者選擇功能集。
5. 按一下「**Save**」。

## Internet指令碼編輯器儲存指令碼時出錯[04450444]

當您嘗試連線到ISE時，您可以登入、開啟和檢視指令碼，並將指令碼置於編輯模式；但是，當您嘗試儲存指令碼時，會收到<script name> not save successfully Unexpected communications loss 訊息。

### 解決方案

如果防火牆上的IPS由於http請求的大小而丟棄連線，則會發生這種情況。為了解決此問題，請設定防火牆，使其不會丟棄http請求。

### 相關資訊

- [技術支援與文件 - Cisco Systems](#)