

如何使用Windows NT Server Manager在本地和遠端停止和啟動ICM服務

目錄

[簡介](#)

[必要條件](#)

[需求](#)

[採用元件](#)

[慣例](#)

[背景資訊](#)

[存取伺服器管理員](#)

[選擇遠端電腦上的服務](#)

[檢查、啟動和停止服務](#)

[結論](#)

[相關資訊](#)

簡介

本文檔介紹如何使用Microsoft Windows NT 4.0伺服器在本地和遠端停止和啟動服務。

必要條件

需求

思科建議您瞭解以下主題：

- Windows NT伺服器管理

採用元件

本文中的資訊係根據以下軟體和硬體版本：

- 任何版本的Windows NT
- 在Windows NT上運行的任何版本的思科智慧聯絡人管理(ICM)

本文中的資訊是根據特定實驗室環境內的裝置所建立。文中使用到的所有裝置皆從已清除（預設）的組態來啟動。如果您的網路正在作用，請確保您已瞭解任何指令可能造成的影響。

慣例

請參閱[思科技術提示慣例](#)以瞭解更多有關文件慣例的資訊。

背景資訊

如果您知道如何使用Windows NT 4.0管理工具伺服器管理器停止和啟動服務，則可以在域中的任何Windows NT伺服器或工作站上本地和遠端執行這些任務：

- 檢查ICM服務
- 啟動ICM服務
- 停止ICM服務

當無法使用Telnet或Symantec pcAnywhere訪問Windows NT工作站或伺服器時，此功能非常有用。

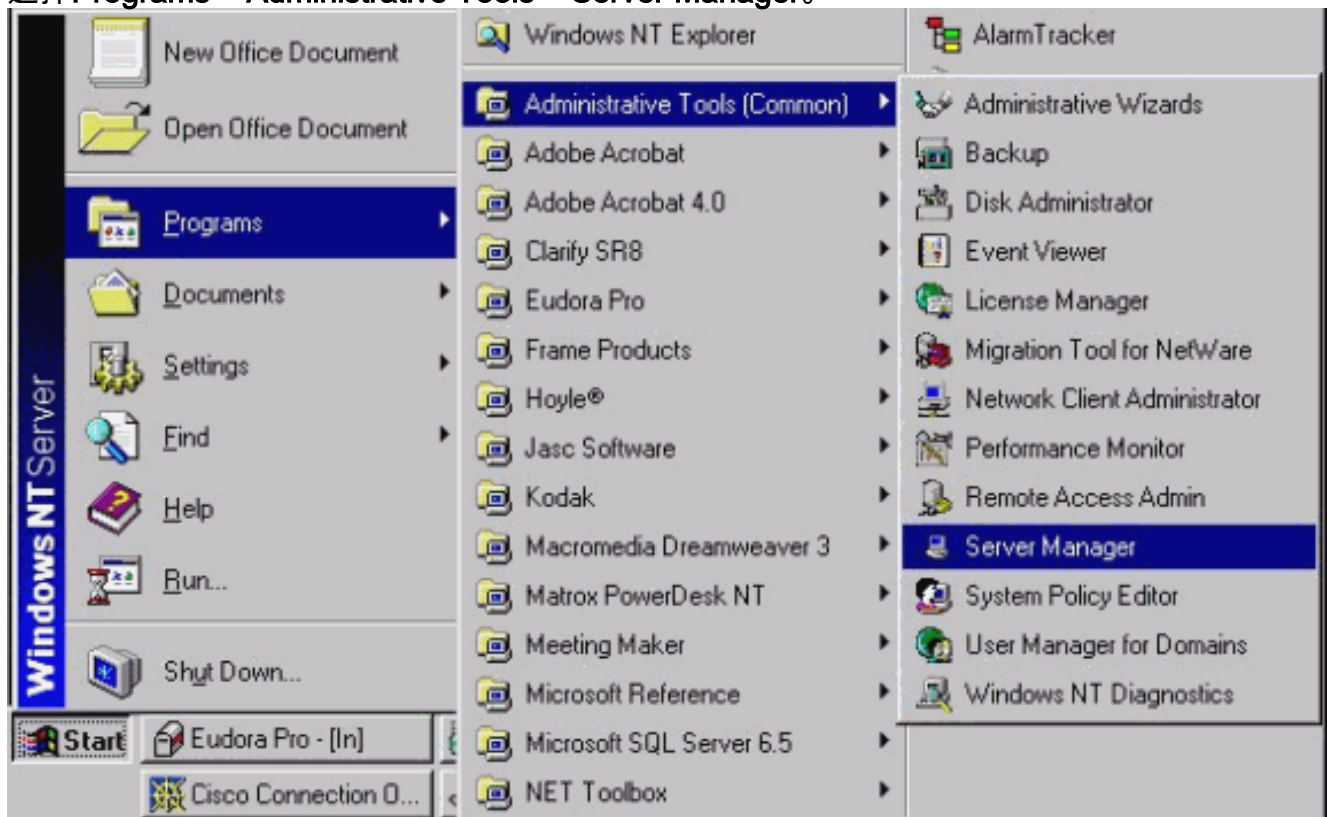
使用伺服器管理器，您可以選擇本地和/或遠端電腦並啟動任何ICM或Windows NT服務。這些服務的示例包括CallRouter、Logger、Distributor Admin Workstation(AW)或Ataman Telnet。

注意：必須使用伺服器管理器來停止和啟動受限AW上的服務。此要求是因為ICM服務控制不是受限AW的捆綁功能。

存取伺服器管理員

完成以下步驟以訪問ICM服務控制：

1. 在工作列中，按一下**開始**。
2. 選擇**Programs > Administrative Tools > Server Manager**。

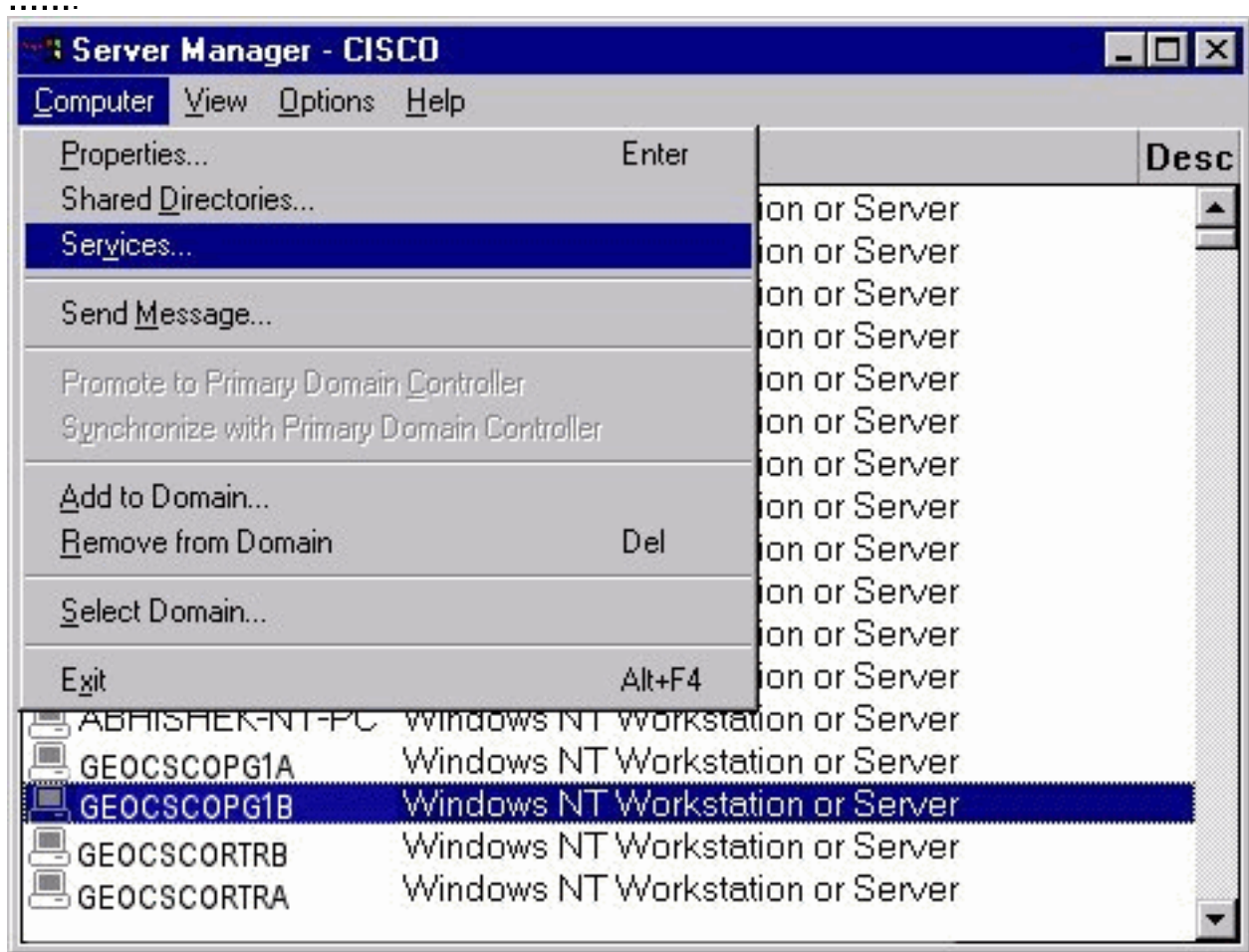


選擇遠端電腦上的服務

進入伺服器管理器後完成以下步驟：

1. 選擇電腦名稱。

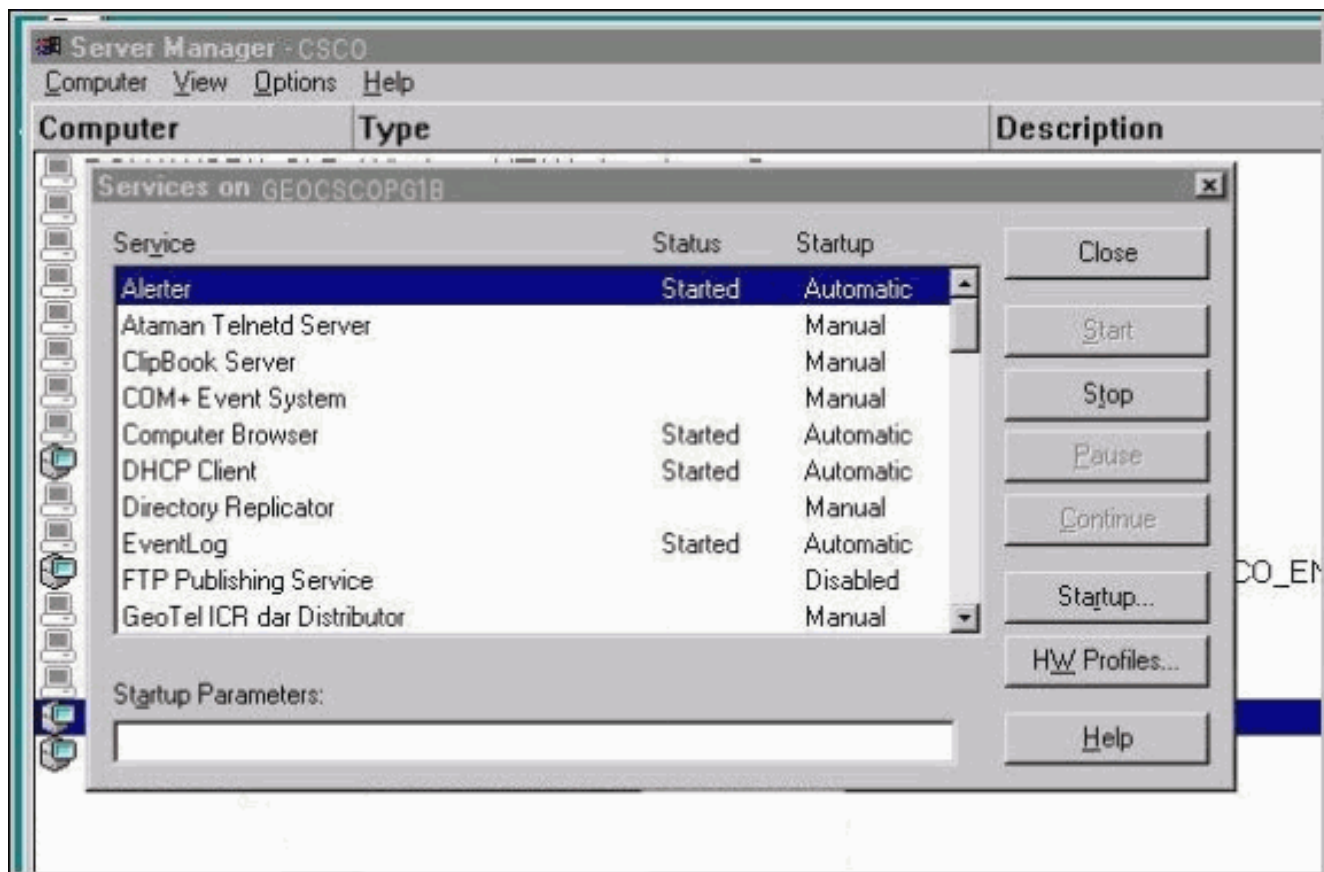
2. 轉至選單欄並選擇電腦>服務



檢查、啟動和停止服務

完成以下步驟，以檢查、啟動和停止服務：

1. 選擇要啟動或停止的服務。
2. 按一下 **Start** 啟動服務。
3. 按一下 **Stop** 停止該服務。



結論

此時，您可以為Windows NT域內的任何電腦啟動和停止任何服務。遠端排除ICM系統故障的重要功能是Ataman Telnetd Server服務和pcAnywhere Host Server服務。這些服務允許您在電腦上建立Telnet會話或啟動遠端客戶端會話。

相關資訊

- [技術支援與文件 - Cisco Systems](#)