

在Cisco IPCC Express中調試指令碼時出現RMI錯誤

目錄

[簡介](#)

[必要條件](#)

[需求](#)

[採用元件](#)

[慣例](#)

[問題](#)

[解析](#)

[相關資訊](#)

簡介

本文檔說明遠端方法呼叫(RMI)錯誤消息「Connection reflected to host:[localhost:1099]; java.net.ConnectException: Cisco IP Contact Center(IPCC)Express環境的Cisco Customer Response Application(CRA)編輯器中調試指令碼時，連線被拒絕。它還提供解決方法。

必要條件

需求

思科建議您瞭解以下主題：

- Cisco CallManager
- Cisco IPCC Express

採用元件

本文中的資訊係根據以下軟體和硬體版本：

- Cisco IPCC Express 3.0.x和3.1.x
- Cisco CRA編輯器3.0.x和3.1.x

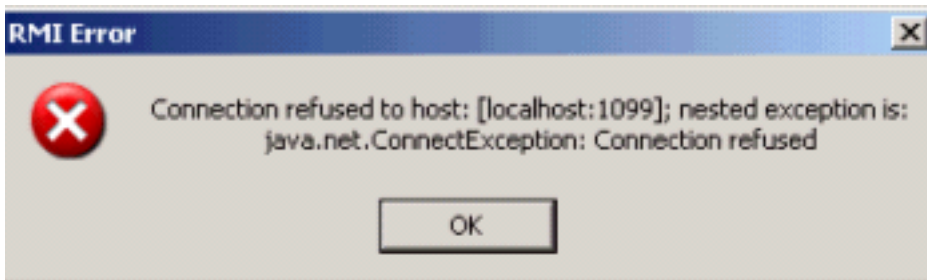
本文中的資訊是根據特定實驗室環境內的裝置所建立。文中使用到的所有裝置皆從已清除（預設）的組態來啟動。如果您的網路正在作用，請確保您已瞭解任何指令可能造成的影響。

慣例

如需文件慣例的詳細資訊，請參閱[思科技術提示慣例](#)。

問題

當您嘗試使用Cisco CRA編輯器調試指令碼時，將顯示此RMI錯誤彈出窗口。



解析

當顯示錯誤消息時，從遠端客戶端案頭對Cisco CallManager伺服器進行名稱的ping失敗。這表示客戶端案頭無法解析Cisco CallManager的名稱。若要更正此問題，請驗證和/或修改客戶端案頭上c:\winnt\system32\ccn目錄中的ccndir.ini檔案。將Cisco CallManager IP地址用於LDAPURL屬性，如下所示。

```
ccndir.ini - Notepad
File Edit Format Help
# USERINFOBASE for profiles
USERINFOBASE "ou=user_info, ou=CCN, o=cisco.com"*****
# SYSTEM PROFILEBASE for profiles
SYSTEMPROFILEBASE "ou=systemProfile, ou=CCN, o=cisco.com"*****
# Directory Server URL
LDAPURL "ldap://dalccm1pub:8404,ldap://dalccm1sub:8404,ldap://dalccm1sub2:8404"*****
```

修改ccndir.ini檔案（如下所示）並重新啟動CRA編輯器後，遠端客戶端案頭可以使用CRA編輯器調試指令碼。

```
ccndir.ini - Notepad
File Edit Format Help
# USERINFOBASE for profiles
USERINFOBASE "ou=user_info, ou=CCN, o=cisco.com"*****
# SYSTEM PROFILEBASE for profiles
SYSTEMPROFILEBASE "ou=systemProfile, ou=CCN, o=cisco.com"*****
# Directory Server URL
LDAPURL "ldap://10.10.10.10:8404,ldap://10.10.10.11:8404,ldap://10.10.10.12:8404"*****
```

相關資訊

- [技術支援 - Cisco Systems](#)