

在連線到遠端CME的電話上設定MWI失敗

目錄

[簡介](#)

[必要條件](#)

[需求](#)

[採用元件](#)

[慣例](#)

[拓撲](#)

[問題](#)

[解決方案](#)

[相關資訊](#)

簡介

本文描述Cisco Unity Express(CUE)在連線到遠端Cisco CallManager Express(CME)的電話上無法開啟消息等待指示器(MWI)的一個原因，並在Cisco CallManager Express和Cisco Unity Express環境中提供解決方案。

注意：本文檔中包含的配置不是支援的配置。本文適用於僅在實驗室中測試此環境的客戶。

必要條件

需求

思科建議您瞭解以下主題：

- Cisco CallManager Express
- Cisco Unity Express

採用元件

本文中的資訊係根據以下軟體和硬體版本：

- Cisco CallManager Express版本3.x
- Cisco Unity Express版本2.2

本文中的資訊是根據特定實驗室環境內的裝置所建立。文中使用到的所有裝置皆從已清除（預設）的組態來啟動。如果您的網路正在作用，請確保您已瞭解任何指令可能造成的影響。

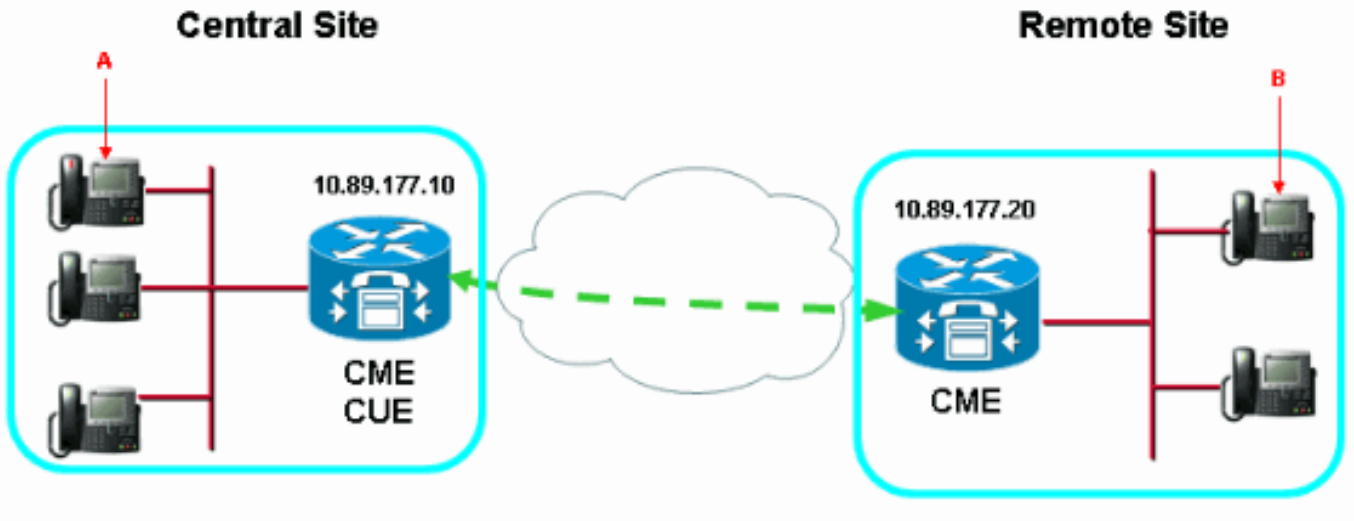
慣例

如需文件慣例的詳細資訊，請參閱[思科技術提示慣例](#)。

拓撲

在中央站點中，有一個Cisco CallManager Express和一個Cisco Unity Express。在遠端站點中，只有一個Cisco CallManager Express。圖1顯示了拓撲。

圖1 — 拓撲



問題

Cisco Unity Express能夠為位於中心站點的電話設定MWI(請參見圖1中的箭頭A)，但無法開啟或關閉位於遠端站點的所有電話的MWI(請參見圖1中的箭頭B)。

解決方案

此問題是由不正確的Cisco CallManager Express和Cisco CallManager Express/Cisco Unity Express配置引起的。此輸出顯示了正確的配置：

- 在遠端Cisco CallManager Express上新增以下配置：

```
!--- Enters telephony-service configuration mode. telephony-service !--- Enables the router
to relay MWI information to remote Cisco IP phones. mwi relay !--- Enters ephone-dn
configuration mode and configures !--- the ephone-dns for the Cisco IP phone lines. ephone-
dn 2 !--- Configures a valid number to turn on MWI. number 2000... !--- Turns on MWI. mwi
on !--- Enters ephone-dn configuration mode and configures !--- the ephone-dns for the Cisco
IP phone lines. ephone-dn 3 !--- Configures a valid number to turn off MWI. number 2001...
!--- Turns off MWI. mwi off
```

- 在中央Cisco CallManager Express/Cisco Unity Express上新增以下配置：

```
!--- Enters VoIP voice-service configuration mode. voice service voip !--- Allows
connections between H.323 and SIP endpoints in !--- an IP-to-IP Gateway (IPIPGW). allow
connection H323 to sip !--- Allows connections between SIP and H.323 endpoints in an IPIPGW.
allow connection sip to H323 dial-peer voice 10 voip !--- Sends MWI on or off to the remote
Cisco CallManager Express !--- where 4... are the directory numbers in the remote site.
destination-pattern 200[0,1]4... !--- Remote Cisco CallManager Express IP address. session-
target ipv4:10.89.177.20
```

相關資訊

- [語音技術支援](#)
- [語音和整合通訊產品支援](#)
- [Cisco IP電話故障排除](#)
- [技術支援與文件 - Cisco Systems](#)