

將無線電腦連線到思科小型企業VoIP路由器

目錄

[簡介](#)

[如何使用XP的無線零配置實用程式連線到無線網路？](#)

[相關資訊](#)

簡介

本文是系列文章中的一篇，旨在協助安裝、疑難排解和維護Cisco Small Business產品。

[問：如何使用XP的無線零配置實用程式連線到無線網路？A.](#)

本文假定您的無線介面卡已在電腦上正確安裝和/或啟用。

在嘗試將無線介面卡連線到Linksys無線路由器之前，請先瞭解您的SSID、無線安全和/或網路金鑰。如果您不知道無線設定，請按一下[此處](#)。要連線到無線網路，請完成以下步驟：

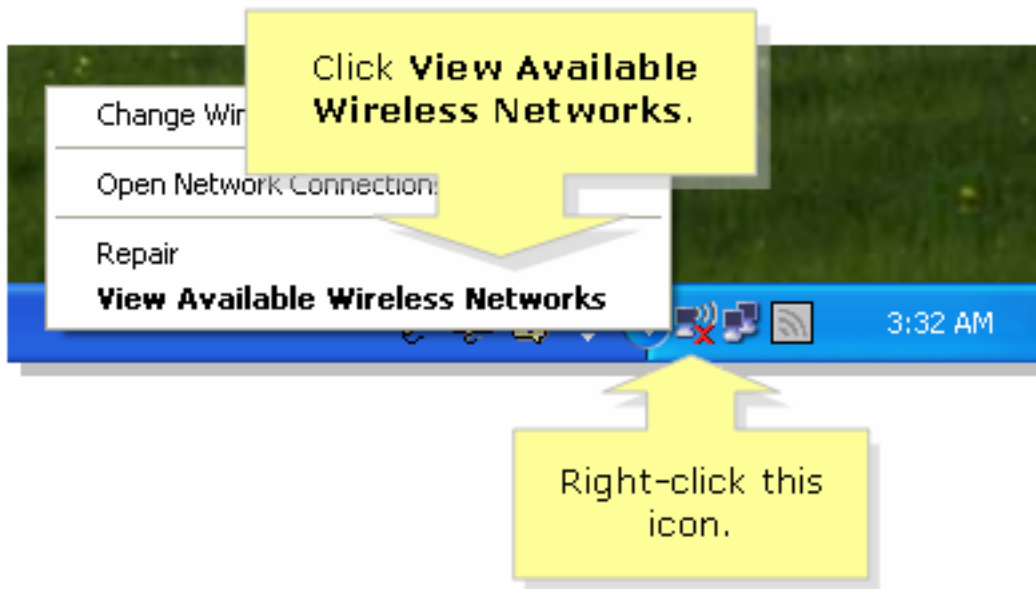
附註：這些步驟適用於Windows XP Service Pack 2。

使用XP的無線零配置連線到無線網路

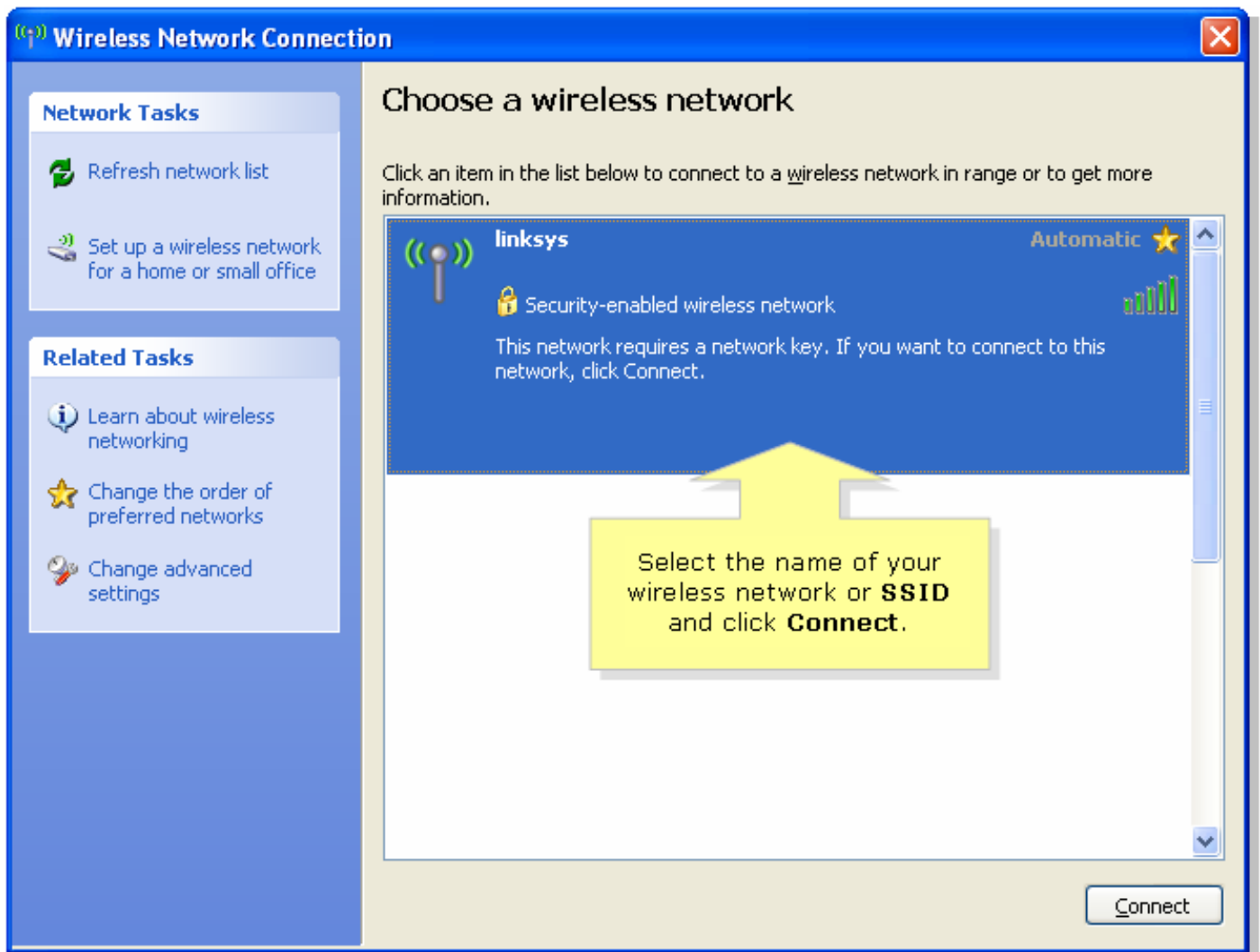
按照此步驟使用XP的無線零配置連線到您的無線網路。

第1步：

按一下右鍵螢幕右下角的  Wireless Network Connection圖示，然後選擇**View Available Wireless Networks**。



第2步：
選擇無線網路的名稱或SSID，然後按一下**Connect**。



相關資訊

- [技術支援與文件 - Cisco Systems](#)