

重新啟動並重置WAP351上的出廠預設設定

目標

重新啟動裝置用於關閉裝置並使用儲存的配置重新啟動裝置。出廠預設設定用於恢復裝置上的出廠預設配置，以刪除以前的所有配置。

本文的目的是向您展示如何重新啟動WAP351裝置並將其重置為出廠預設設定。

適用裝置

·WAP351

軟體版本

•1.0.0.39

重置為出廠預設設定

將存取點重設為出廠預設組態的方式有兩種：

- 硬體重置
- 使用Web配置實用程式重置

硬體重置

步驟1.使用引腳按住位於裝置背面的Reset按鈕大約十秒。

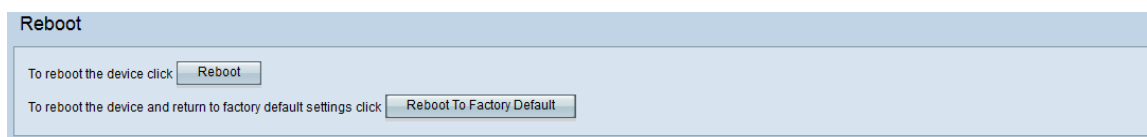


接入點會重新載入並設定為預設配置設定。

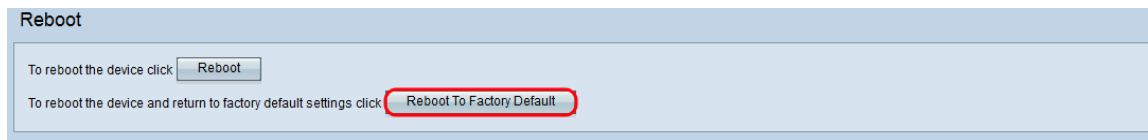
步驟2.使用預設憑證登入。預設使用者名稱為 *cisco*，預設密碼為 *cisco*。

使用Web配置實用程式重置

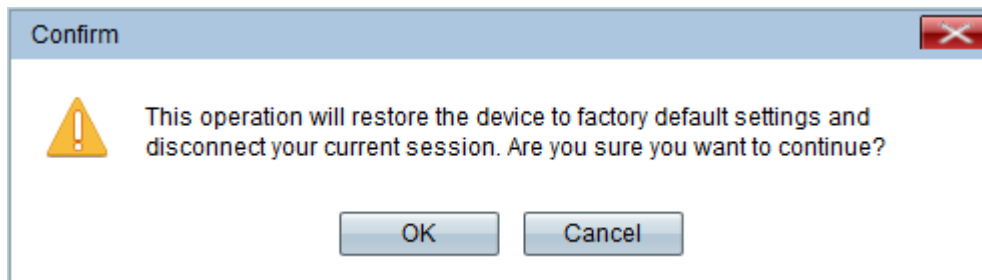
步驟1.登入到Web配置實用程式頁面，然後選擇Administration > Reboot。Reboot頁面隨即開啟：



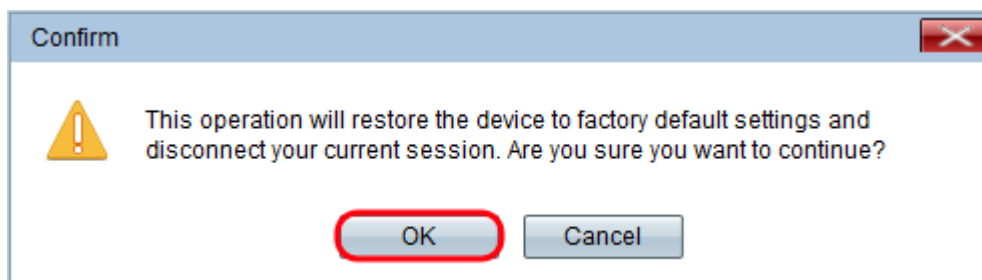
步驟2.要重置裝置，請按一下Reboot To Factory Default按鈕。



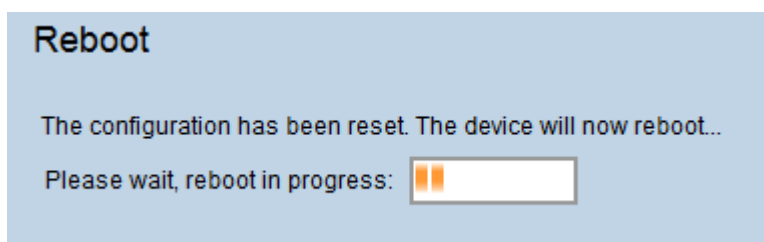
此時會顯示 *Confirm* 頁面：



步驟3. 按一下OK。



出現進度條：



步驟4. 重新引導完成後，使用預設憑據登入。預設使用者名稱為 *cisco*，預設密碼為 *cisco*。

重新啟動裝置

重新啟動接入點有兩種方法：

- 硬體重新啟動
- 使用Web配置實用程式重新啟動

硬體重新開機

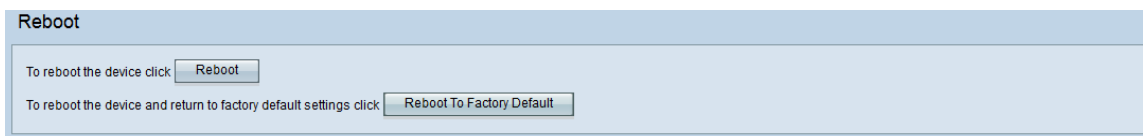
步驟1. 按電源按鈕關閉裝置。10秒過後，再次按Power按鈕重新開啟裝置。



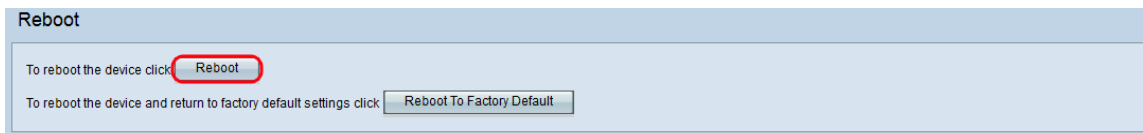
接入點重新啟動。

使用基於Web的實用程式重新引導

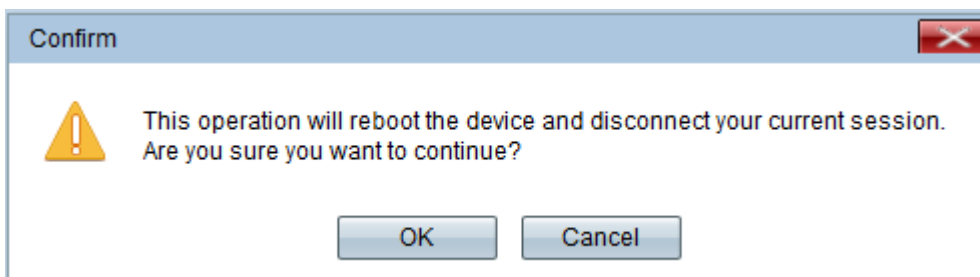
步驟1. 登入到Web配置實用程式頁面，然後選擇Administration > Reboot。Reboot頁面隨即開啟：



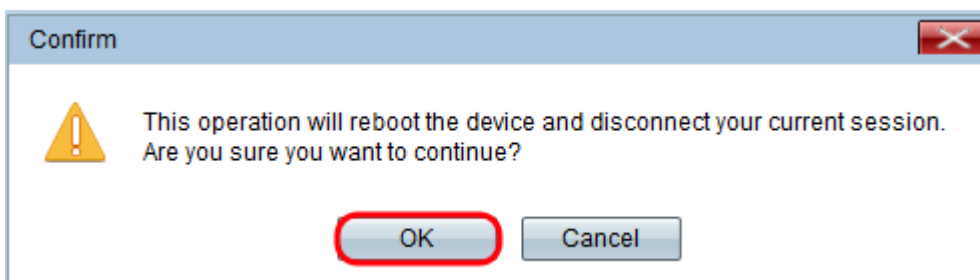
步驟2. 要重新啟動裝置，請按一下Reboot按鈕。



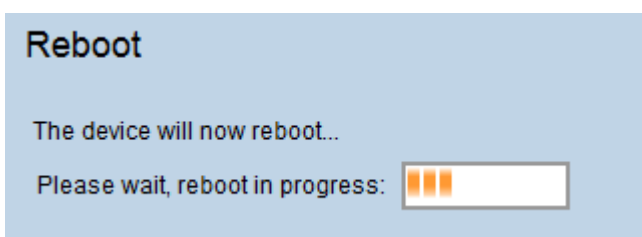
此時會顯示Confirm頁面：



步驟3. 按一下OK以繼續進行重新引導。



出現進度條：



步驟4.顯示登入頁面。使用儲存的管理憑據登入。