

重新啟動並重置WAP371上的出廠預設設定

目標

出廠預設重置會清除使用者修改的所有配置設定，並將裝置恢復為其原始設定。如果您丟失裝置的密碼並希望重新獲得訪問許可權，這可能會很有幫助。

附註：建議在開始此過程之前儲存配置的備份副本。請參閱WAP 371上的下載/備份配置以瞭解更多資訊。

執行重新引導會使用儲存的配置重新啟動裝置。

本文的目的是向您展示如何重置為出廠預設設定以及如何重新啟動WAP371無線接入點。

適用裝置

·WAP371

軟體版本

•1.0.1.5

重置為出廠預設設定

將存取點重設為出廠預設組態的方式有兩種：

- 硬體重置
- 使用Web配置實用程式重置

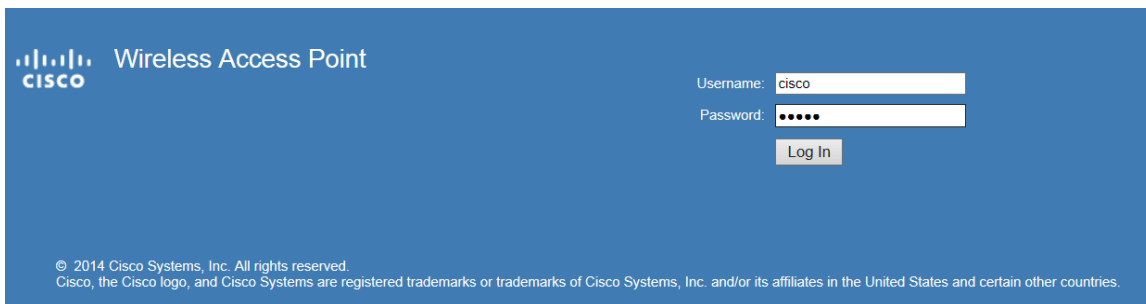
硬體重置

步驟1.使用位於裝置背面的針腳按下「重置」按鈕大約十秒。



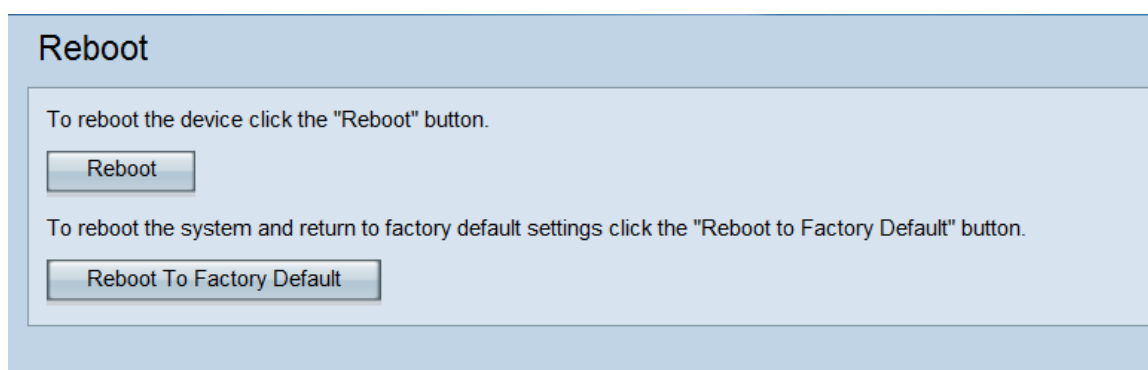
接入點會重新載入並設定為預設配置設定。

步驟2.使用預設憑證登入。預設使用者名稱為 *cisco*，預設密碼為 *cisco*。

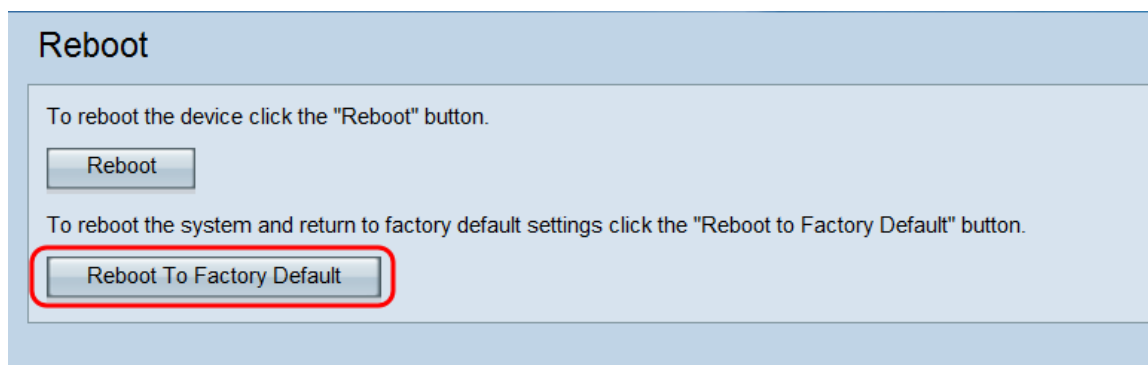


使用Web配置實用程式重置

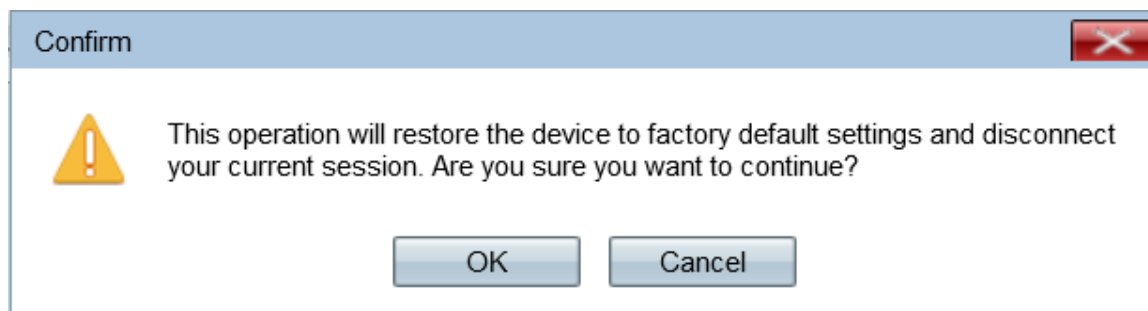
步驟1.登入到Web配置實用程式頁面，然後選擇**Administration > Reboot**。Reboot頁面隨即開啟：



步驟2.要重置裝置，請按一下**Reboot To Factory Default** 按鈕。



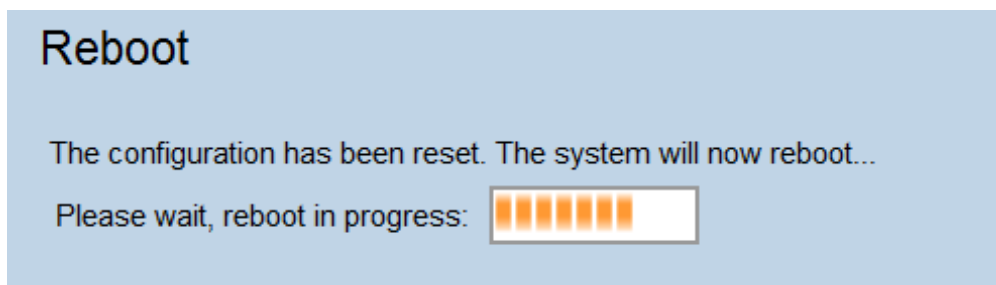
此時會顯示**確認**頁面：



步驟3.按一下**OK**。



出現進度條：



步驟4.重新引導完成後，使用預設憑據登入。預設使用者名稱為 *cisco*，預設密碼為 *cisco*。

重新啟動裝置

重新啟動接入點有兩種方法：

- 硬體重新啟動
- 使用Web配置實用程式重新啟動

硬體重新開機

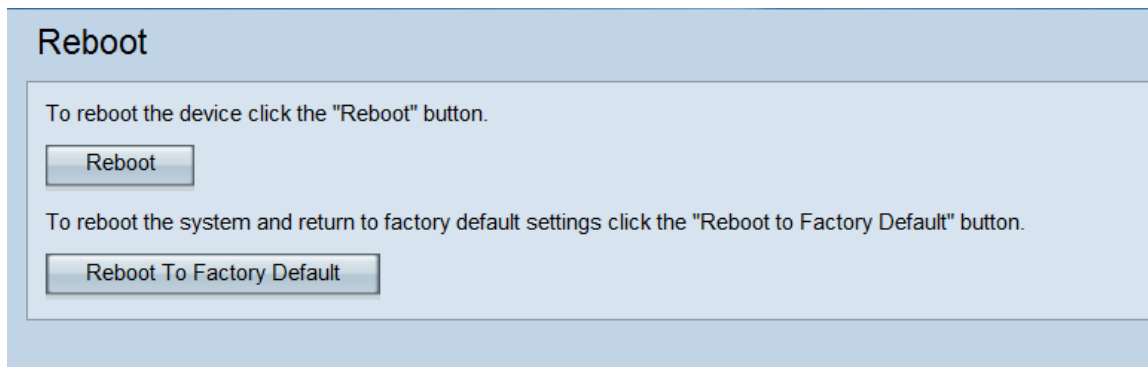
步驟1.按電源按鈕關閉裝置。10秒過後，再次按電源按鈕以重新開啟裝置。



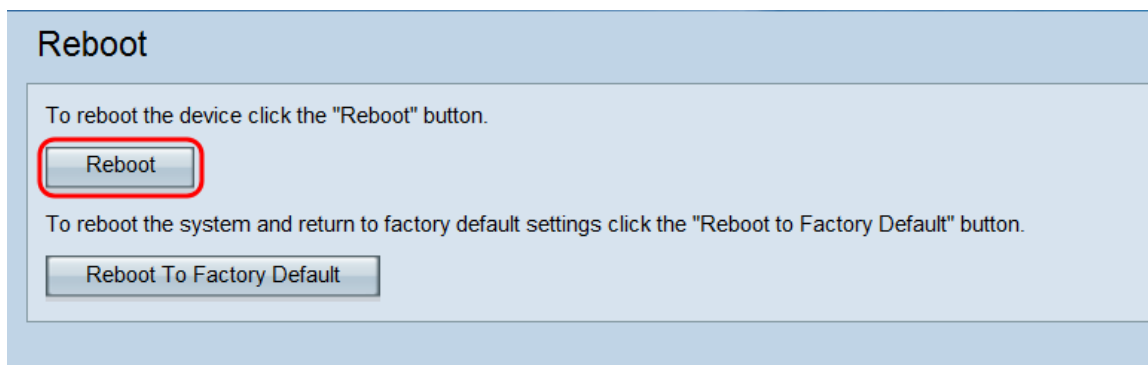
接入點會重新啟動並刷新。

使用基於Web的實用程式重新引導

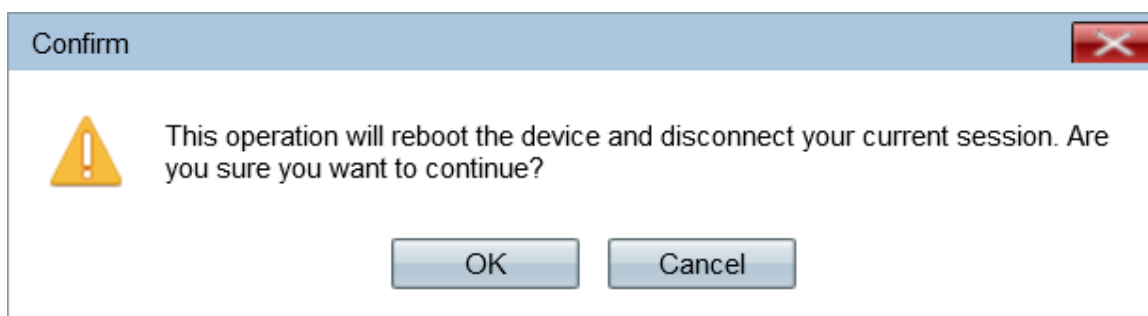
步驟1.登入到Web配置實用程式頁面，然後選擇 **Administration > Reboot**。 *Reboot* 頁面隨即開啟：



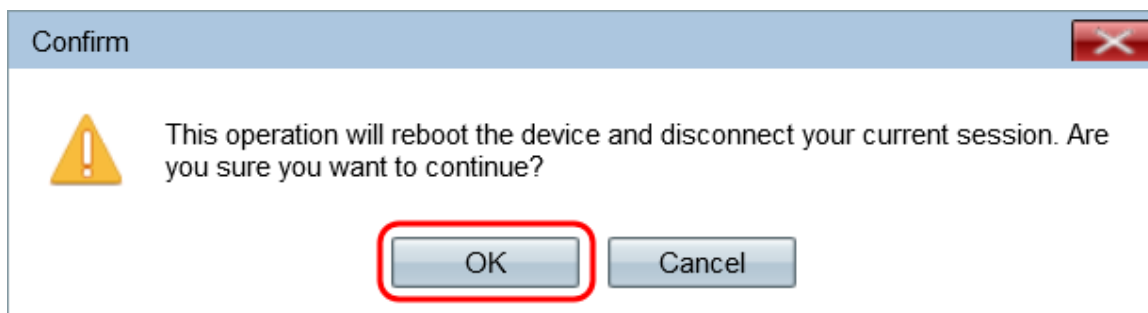
步驟2.要重新啟動裝置，請按一下**Reboot**按鈕。



此時會顯示**確認**頁面：



步驟3.按一下**OK**以繼續進行重新引導。



出現進度條：

Reboot

The system will now reboot...

Please wait, reboot in progress:



步驟4.顯示登入頁面。使用儲存的管理憑據登入。



Wireless Access Point

Username:

Password:

© 2014 Cisco Systems, Inc. All rights reserved.
Cisco, the Cisco logo, and Cisco Systems are registered trademarks or trademarks of Cisco Systems, Inc. and/or its affiliates in the United States and certain other countries.