

思科企業無線145AC間隔器套件

目標

思科企業無線145AC網狀接入點有額外的墊片套件。本文將介紹其用途、型號和規格。

適用裝置 | 韌體版本

- CBW 145AC ([產品手冊](#)) | 10.4.1.0(下載[最新版本](#))

簡介

如果要在接入點和安裝表面之間建立空間，可使用工具包。此套件允許通過連線到直通埠的跳線（隨附）連線乙太網供電(PoE)埠。此定位器套件位於ID AIR-AP1815W-KIT=部件下。

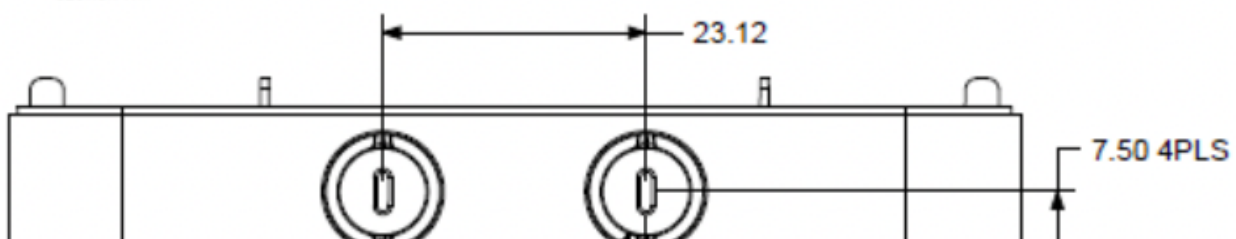
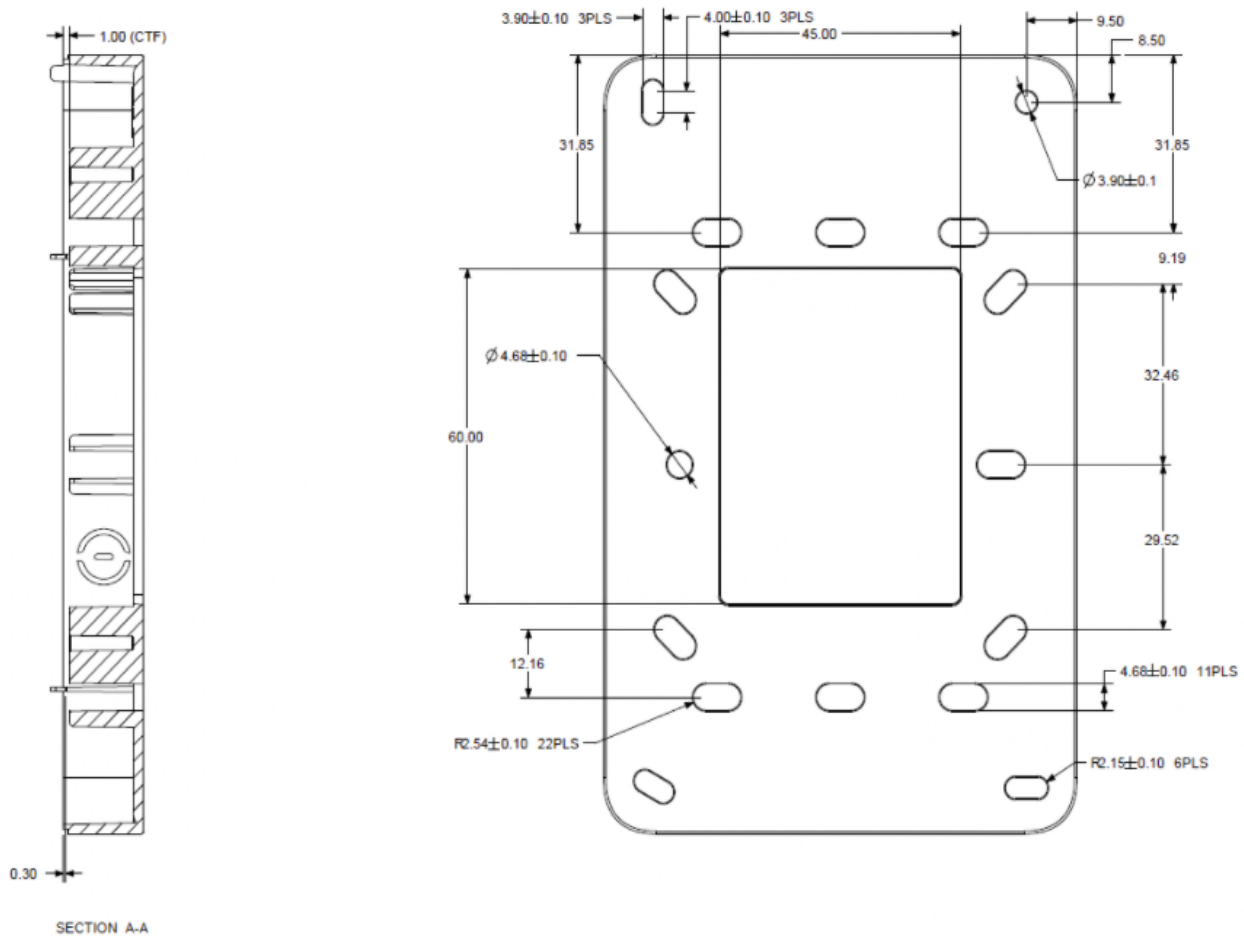
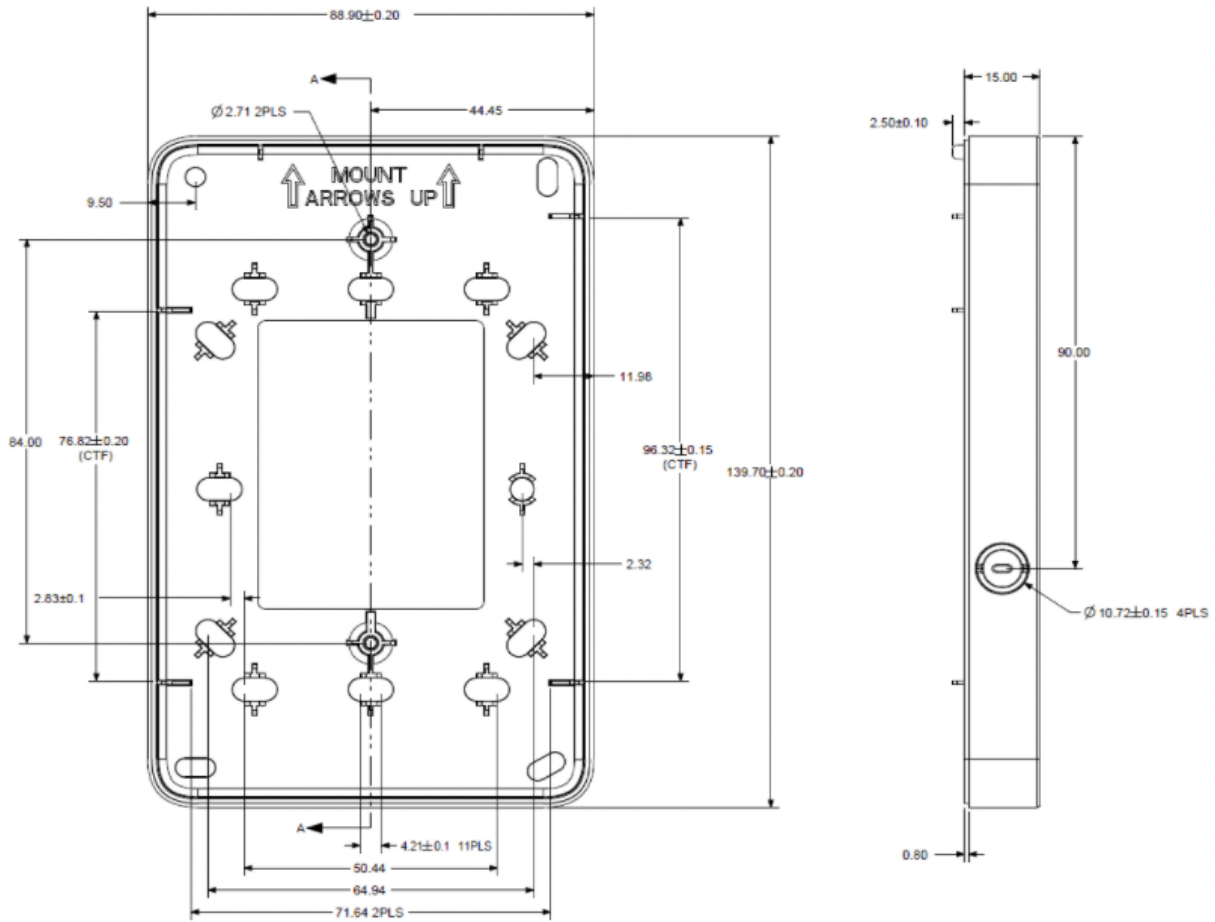
適用於CBW145AC的定位器套件

跳線電纜規格

- Type:CAT5E
- 長度：大約65毫米+/- 10毫米
- 寬度：大約4.5 mm

間隔元件套件規格

所有尺寸均以毫米為單位。



結論

本文解釋了145AC可選隔離器套件的規格。

如果您想瞭解有關思科業務接入點的更多資訊，請檢視以下連結：

- [思科商務145AC接入點產品手冊](#)
- [思科商務無線145AC直通埠](#)