

在Sx500系列堆疊式交換機上配置保留MAC地址

目標

媒體訪問控制(MAC)地址是以十六進位制格式表示的唯一48位資料鏈路層地址，分配給連線到網際網路的每個裝置。保留範圍從00-00-5E-00-00-00到00-00-5E-00-00-FF的MAC地址。作為資料鏈路層裝置的交換機使用MAC地址將幀轉發到其目的埠。

本文的目的是向您展示如何將保留MAC地址新增到MAC地址表中，以及在幀目的地為Sx500系列堆疊式交換機上的保留MAC地址時，是橋接還是刪除幀。

適用裝置

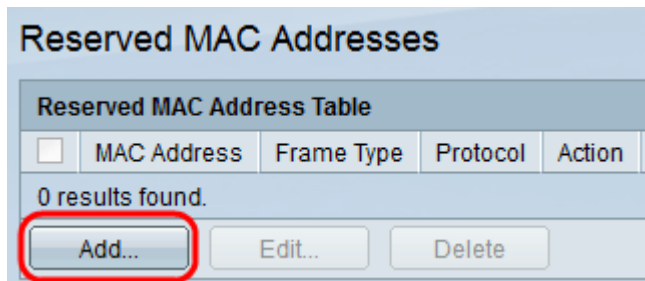
·Sx500系列堆疊式交換器

軟體版本

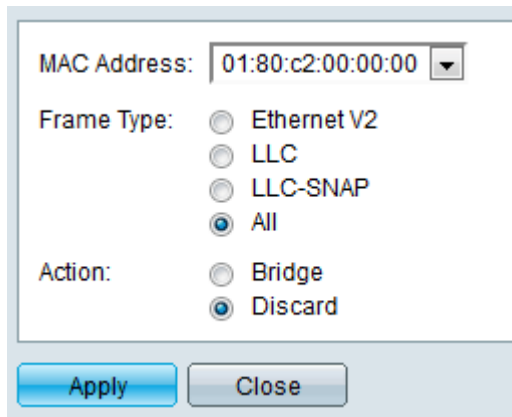
·v1.2.7.76

保留的MAC地址配置

步驟1.登入到Web配置實用程式並導航到MAC地址表>保留MAC地址。將開啟保留MAC地址頁：



步驟2.按一下Add新增並配置保留的MAC地址。出現Add Reserved MAC Address視窗。



步驟3.從要保留的MAC地址下拉清單中選擇所需的保留MAC地址。

步驟4.在Frame Type欄位中選擇所需的單選按鈕，該按鈕用於定義要與所選保留MAC地址一起使用的幀。

MAC Address: 01:80:c2:00:00:00

Frame Type: Ethernet V2
 LLC
 LLC-SNAP
 All

Action: Bridge
 Discard

Apply Close

·乙太網V2 — 乙太網版本2幀型別標識封裝幀資料的上層協定。

·LLC — 邏輯連結控制(LLC)通常稱為IEEE 802.2，其使用來源服務存取點(SSAP)和目的地服務存取點(DSAP)。

·LLC-SNAP — 邏輯鏈路控制 — 子網訪問協定(LLC-SNAP)幀型別，其中DSAP和SSAP欄位設定為值0xAA (十六進位制值)，用於標識LLC子層頂部使用的協定。

·全部 — 包括所有幀型別。

步驟5.在Action欄位中按一下所需的單選按鈕，該按鈕定義了交換機從具有上述匹配條件的MAC地址接收幀時要採取的操作。

MAC Address: 01:80:c2:00:00:00

Frame Type: Ethernet V2
 LLC
 LLC-SNAP
 All

Action: Bridge
 Discard

Apply Close

·網橋 — 將幀轉發到VLAN的所有埠。

·丟棄 — 刪除幀。

步驟6.按一下Apply以儲存設定。

步驟7. (可選) 若要編輯保留的MAC地址資訊，請在保留的MAC地址表中按一下所需的MAC地址，然後按一下編輯。

步驟8. (可選) 若要從保留MAC地址表中刪除保留MAC地址，請按一下所需的MAC地址，然後按一下刪除。