

# 瞭解Sx350系列完全託管交換機



## 簡介

Cisco Sx350系列全託管交換機是獨立交換機，可在特定型號上提供快速乙太網(FE)/千兆乙太網(GE)和小型封裝熱插拔(SFP)2個組合+ PoE埠。這些交換機配備新一代高度整合的資料包處理器，用於運營商級乙太網和中小企業(SME)應用，具有全線速效能。

基於Web的實用程式允許您有效地部署和管理網路。使用易於使用的工具(例如Cisco Discovery Protocol(CDP)、FindIT和Cisco Smartports)可以輕鬆完成設定和故障排除，從而讓您的網路自動檢測和配置所有連線的思科裝置。

本文旨在展示Sx350系列完全託管交換機的功能。

## 產品功能

- 連結翻動預防
  - 支援自動檢測100M或1000M小型SFP模組並自動配置正確的速度。
- 可以手動配置SFP埠的速度
    - 允許以下操作的USB埠：
  - 備份配置檔案
  - 載入新的映像或配置檔案
    - 服務品質(QoS)
  - 出口策略
  - 輸出存取控制清單(ACL)
  - 2色3色(2R3C)
    - 連線埠監控器/交換連線埠分析器(SPAN)
  - 7個作業階段SPAN
  - 基於策略的流映象
    - 交換器管理
  - 命令列介面(CLI)輸出修飾符
  - Bonjour IPv6支援
    - 基於Web的實用程式
  - 搜尋

- 嚮導：ACL
- 儲存圖示
- 系統日誌彈出選單
- 顯示技術支援
  - 流量監控
- 計數器歷史記錄/計數器圖形
  - sFlow v5
    - PHY-
  - 88E1680 — 整合八進位10/100/1000 Mbps節能乙太網收發器
  - 88E3680 — 整合八進位10/100 Mbps節能乙太網收發器
  - 88E1543 — 組合埠支援
    - DRAM - 512 MB(DDR3)
    - 快閃記憶體 — 256 MB NAND快閃記憶體
    - 通訊協定型虛擬區域網路(VLAN)
    - IP子網型VLAN
    - 預設情況下禁用日誌聚合
    - PD埠支援
    - 新的PoE晶片集使裝置能夠充當電源客戶端並請求特定的功耗
- 嵌入在網路ASIC(AC3)中的PoE控制器允許網路ASIC和PoE晶片之間更快的通訊速度
- 兩個組合埠，包含一個RJ45介面和一個Mini-GBIC(SFP)介面
  - 其餘埠為PSE:af/at。
  - 用於裝置管理和調試的控制檯/終端埠(RJ45)
- 八位資料的非同步資料
- 一站位
- 無奇偶校驗
- 預設波特率為115200 bps
  - USB 2.0埠支援
- FAT32用於讀/寫
- 只讀的NTFS
  - 乙太網供電(PoE)交換機**
    - **SF350-48P 48埠10/100代管交換器**
  - 48 FE + 4 GE ( 2 SFP + 2組合 )
  - 48個FE埠上的AT/AF PoE/電源裝置(PSE)
  - PoE預算375W
    - **SF350-48MP 48埠10/100代管交換器**
  - 48 FE + 4 GE ( 2 SFP + 2組合 )
  - 48 FE埠上的AT/AF PoE
  - PoE預算740W
    - **SG350-28P - 28埠 千兆PoE 託管交換器**
  - 24 GE + 4 GE ( 2 SFP + 2個組合 )

- 24 GE埠上的AT/AF PoE
- PoE預算185W
- **SG350-28MP- 28埠 千兆 PoE 託管交換器**

- 24 GE + 4 GE ( 2 SFP + 2個組合 )
- 24 GE埠上的AT/AF PoE
- PoE預算375W
- **SG350-10P - 10埠 千兆 託管交換器**

- 8 GE + 2 GE ( 2個組合 )
- 8 GE上的AT/AF PoE(PSE)
- 預算62瓦+ 2個供電裝置(PD)埠
- **SG350-10MP 10埠 千兆 託管交換器**

- 8 GE + 2 GE ( 2個組合 )
- 8 GE上的AT/AF PoE(PSE)
- 預算124W + 2個PD埠
- **SG355-10P 10埠 千兆 託管交換器**

- 8 GE + 2 GE ( 2個組合 )
- 8 GE上的AT/AF PoE(PSE)
- 預算62瓦+ 2個PD埠
- **非PoE交換機**

- **SG350-10 10埠Gigabit代管交換器**

- 8 GE + 2 GE ( 2個組合 )
- 1個PD埠AT/AF
- **SG350-28 28埠Gigabit代管交換器**

- 24 GE + 4 GE ( 2 SFP + 2個組合 )
- SF350-48 48埠Gigabit代管交換器
- 48 FE + 4 GE ( 2 SFP + 2組合 )

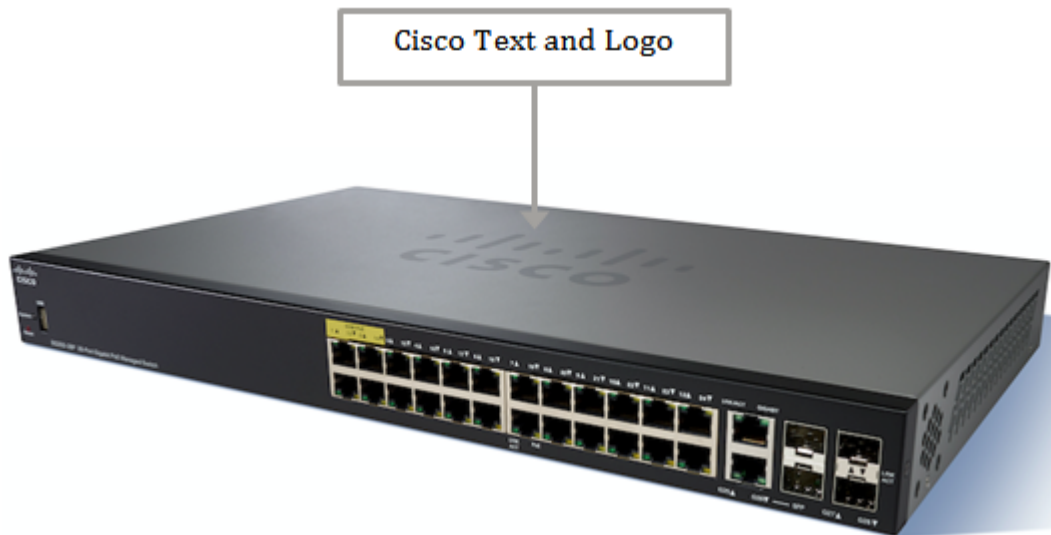
附註：要瞭解有關Sx350系列完全託管交換機的產品和硬體規格的詳細資訊，請按一下[此處](#)。

## 產品檢視

附註：這些開關的實際外觀可能因裝置的具體型號而異。以下影象來自SG350-28P。

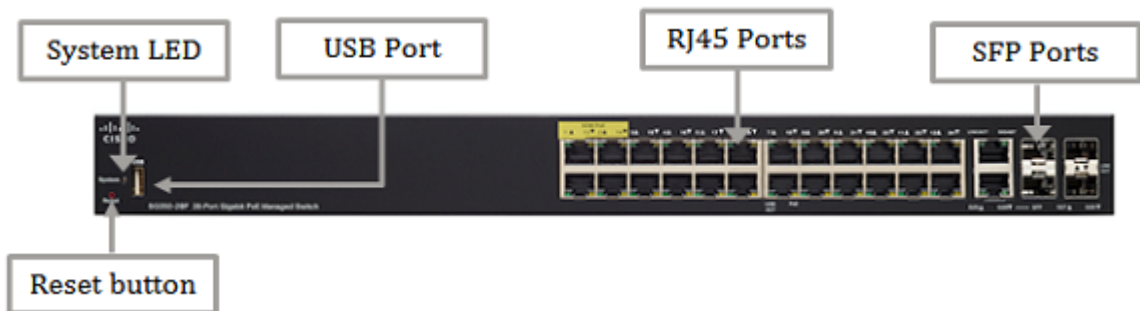
### 頂檢視

可在裝置頂部看到思科文本和徽標。



## 前檢視

在裝置的前面板上，可以看到系統LED、重置按鈕和所有埠。具體來說，這些埠是USB埠、RJ45埠及其LED指示燈和SFP埠。埠數和LED指示燈的可用性取決於交換機的確切型號。



## 後檢視

電源和控制檯埠位於裝置背面。控制檯埠使用提供的控制檯電纜將交換機連線到電腦的串列埠。



## 軟體包內容

附註：下列專案的實際外觀可能因裝置的具體型號而異。





c)



d)

a) Sx350系列託管交換器

b) 電源線

c) 控制檯電纜

d) 快速入門手冊

## 最低要求

- 具有PoE支援、PoE饋電器或交流電源介面卡的路由器
- 5類乙太網電纜
- 網路中每台電腦上安裝的TCP/IP、網路介面卡和作業系統（如Microsoft Windows、Linux或Mac OS X）
- 支援Java的網路瀏覽器，用於基於Web的配置，如Mozilla Firefox 20或更高版本；Google Chrome 23或更高版本；Safari 5.1或更高版本

## 技術詳細資料

重置按鈕	將裝置重置為預設設定	不適用	不適用	不適用
B	檔案管理	不適用	不適用	不適用
系統	雙色LED	系統	<p>綠色</p> <ul style="list-style-type: none"> <li>• 關閉 — 系統關閉</li> <li>• 穩定 — 系統已開啟且就緒</li> <li>• 閃爍 — 啟動/系統自檢或獲取IP地址</li> </ul> <p>琥珀色</p> <ul style="list-style-type: none"> <li>• 閃爍 — 檢測硬體失敗</li> </ul>	
PoE交換機：10/100米45	鏈路/活動和速度	左側LED鏈路/活動	<p>綠色</p> <ul style="list-style-type: none"> <li>• 關閉 — 未檢測到任何鏈路</li> <li>• ON — 檢測到鏈路</li> <li>• 閃爍 — Rx/Tx資料</li> </ul>	
		右側LED速度	<p>綠色</p> <ul style="list-style-type: none"> <li>• 關閉 — 檢測到10M鏈路或沒有鏈路</li> </ul>	

			<ul style="list-style-type: none"> <li>• 固定 — 檢測到100M鏈路</li> </ul>	
PoE交換機： 1000M 45	鏈路/活動和速度	左LED 連結/行動	綠色 <ul style="list-style-type: none"> <li>• 關閉 — 未檢測到任何鏈路</li> <li>• ON — 檢測到鏈路</li> <li>• 閃爍 — Rx/Tx資料</li> </ul>	
		右側LED速度	綠色 <ul style="list-style-type: none"> <li>• 熄滅 — 檢測到10M/100M鏈路或無鏈路</li> <li>• 固定 — 檢測到1000M鏈路</li> </ul>	
RJ45埠	連結/行動和PoE	左LED 連結/行動	綠色 <ul style="list-style-type: none"> <li>• 關閉 — 未檢測到任何鏈路</li> <li>• ON — 檢測到鏈路</li> <li>• 閃爍 — Rx/Tx資料</li> </ul>	
		右指示燈 PoE	琥珀色 <ul style="list-style-type: none"> <li>• 熄滅 — 未檢測到PD</li> <li>• 實心 — 檢測到802.3af/at PD</li> <li>• 閃爍 — 協商</li> </ul>	
合埠	鏈路/活動和速度 SFP埠與RJ45共用	左LED 連結/行動	綠色 <ul style="list-style-type: none"> <li>• 關閉 — 未檢測到任何鏈路</li> <li>• ON — 檢測到鏈路</li> <li>• 閃爍 — Rx/Tx資料</li> </ul>	
		右側LED速度	綠色 <ul style="list-style-type: none"> <li>• 熄滅 — 檢測到10M/100M鏈路或無鏈路</li> <li>• 固定 — 檢測到1000M鏈路</li> </ul>	
P埠	專用迷你GBIC埠	左LED 連結/行動	綠色 <ul style="list-style-type: none"> <li>• 關閉 — 未檢測到任何鏈路</li> <li>• ON — 檢測到鏈路</li> <li>• 閃爍 — Rx/Tx資料</li> </ul>	
		右指示燈 連結/行動	綠色 <ul style="list-style-type: none"> <li>• 關閉 — 未檢測到任何鏈路</li> <li>• ON — 檢測到鏈路</li> <li>• 閃爍 — Rx/Tx資料</li> </ul>	

## 相關內容

[使用訪問控制清單\(ACL\)配置嚮導在Sx350系列託管交換機上配置ACL](#)

[使用開始精靈在交換器上設定初始設定](#)