

恢復RV315W VPN路由器的出廠預設設定

目標

Reset to Factory Defaults (重置為出廠預設值) 選項允許使用者刪除配置實用程式中已更改的所有功能。通常，重置可以解決裝置出現的許多問題。

本文概述如何重置為出廠預設設定。

適用的裝置

·RV315W

軟體版本

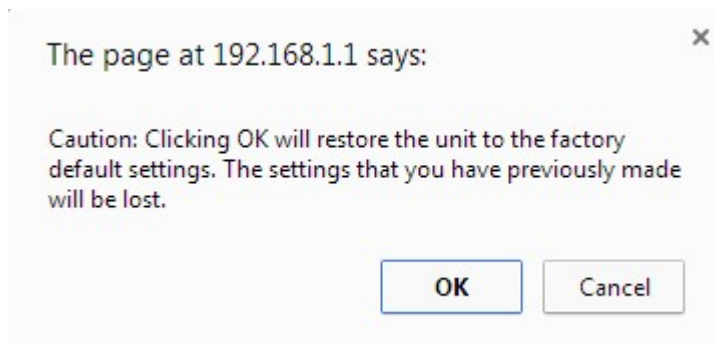
•1.01.03

重設為出廠預設值

步驟1.登入到Web配置實用程式，然後選擇System Management > Reset to Factory Defaults。重設為出廠預設值頁面隨即開啟：



步驟2.按一下「Reset to Factory Defaults」。此時將出現「注意」視窗。



步驟3.按一下OK。等待重置應用於裝置。完成後，所有設定都將還原為預設設定。