

FireSIGHT系統返回「輸入/輸出錯誤」消息

目錄

[簡介](#)

[症狀](#)

[驗證](#)

[解決方案](#)

簡介

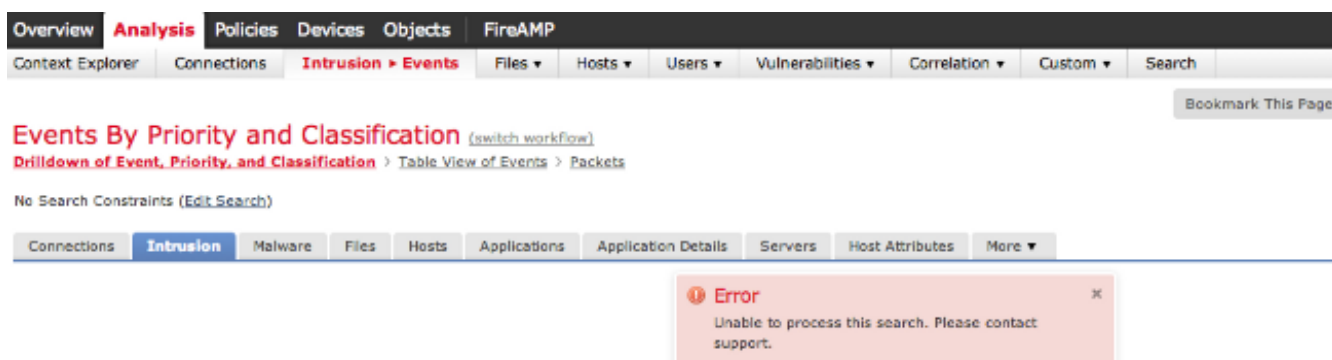
使用FireSIGHT系統時，可能會收到I/O錯誤或輸入/輸出錯誤的消息。本文說明如何調查此問題以及如何對其進行疑難排解。

症狀

- 無法應用入侵策略。**任務狀態**可能顯示以下錯誤消息：

```
Could not create directory /var/tmp/PolicyExport_XXXX:  
Input/output error
```

- 入侵事件查詢失敗。搜尋結果可能顯示以下錯誤：



- 無法在Web使用者介面上載入運行狀況監視器。
- 無法檢視受管裝置。

驗證

要驗證問題，請執行以下步驟：

第1步：通過安全外殼(SSH)連線到FireSIGHT系統。

第2步：將您的許可權提升到root使用者：

- 在FireSIGHT管理中心和FirePOWER裝置上，運行：

```
admin@FireSIGHT:~$ sudo su -root@FireSIGHT:~#
```

- 在FirePOWER裝置上，運行：

```
> expert
admin@FirePOWER:~$ sudo su -
root@FirePOWER:~#
```

步驟3：運行以下命令調查此問題：

- **dmesg**命令輸出顯示輸入/輸出錯誤。例如：

```
root@FireSIGHT:~# dmesg

-sh: /bin/dmesg: Input/output error
```

- **ls**命令返回Input/Output Error。例如：

```
admin@FireSIGHT:~$ ls

ls: reading directory .: Input/output error
```

- 嘗試生成故障排除檔案會生成輸入/輸出錯誤。例如：

```
admin@FireSIGHT:~$ sudo sf_troubleshoot.pl

/usr/local/sf/bin/sf_troubleshoot.pl: Input/output error
```

- 在/var/log/messages上找到I/O錯誤消息。例如：

```
admin@FireSIGHT:~$ grep -i error /var/log/messages

Sourcefire3D kernel: sd 2:2:0:0: scsi: Device offlined - not ready after error recovery
Sourcefire3D kernel: end_request: I/O error, dev sda, sector 1109804126
Sourcefire3D kernel: Buffer I/O error on device sda7, logical block 0
Sourcefire3D kernel: lost page write due to I/O error on sda7
Sourcefire3D kernel: Buffer I/O error on device sda7, logical block 137396224
Sourcefire3D kernel: lost page write due to I/O error on sda7
Sourcefire3D kernel: EXT2-fs error (device sda7): read_block_bitmap: Cannot read block
bitmap - block_group = 4208, block_bitmap = 13
```

- 在/var/log/action_queue.log上找到Input/Output Error:

```
Error in tempdir() using /var/tmp/PolicyExport_XXXXX: Could not create directory
/var/tmp/PolicyExport_XXXX: Input/output error
```

解決方案

正常重新啟動裝置以執行檔案系統檢查：

```
root@FireSIGHT:~# reboot
```

如果這不能解決問題，請強制重新啟動裝置：

```
root@FireSIGHT:~# reboot -f
```

運行reboot -f命令後，FireSIGHT系統重新啟動並執行檔案系統檢查。例如：

```
/boot: 34/26104 files (29.4% non-contiguous), 48680/104388 blocks
e2fsck 1.42.2 (27-Mar-2012)
/Volume contains a file system with errors, check forced.
Pass 1: Checking inodes, blocks, and sizes
Inode 1036407, i_size is 14921607, should be 14929920. Fix? yes

Inode 1036407, i_blocks is 29184, should be 29200. Fix? yes

/Volume: |=====|                                     | 37.4%
```

強制重新啟動後，如果您仍然遇到此問題，請與思科技術支援聯絡以獲得幫助。