

使用IP未編號E0、DHCP、PPPoA和PPP-PAP配置Cisco 1700/2600/3600 ADSL WIC

目錄

[簡介](#)

[必要條件](#)

[需求](#)

[採用元件](#)

[慣例](#)

[設定](#)

[網路圖表](#)

[組態](#)

[驗證](#)

[疑難排解](#)

[相關資訊](#)

簡介

Cisco 1700、2600和3600系列路由器支援非對稱數字使用者線路(ADSL)WAN介面卡(WIC)。所有三個平台的配置基本相同，但在硬體和每個平台所需的Cisco IOS®軟體版本方面存在差異。在本文檔中，Cisco 1700/2600/3600稱為Cisco ADSL WIC。

本文檔顯示連線到Cisco 6130 DSL接入複用器(DSLAM)並在思科6400通用接入集中器(UAC)上終止的Cisco ADSL WIC。Cisco ADSL WIC配置為使用PPP over ATM(PPPoA)的動態主機配置協定(DHCP)伺服器。

網際網路服務供應商(ISP)為使用者提供IP位址範圍 (10.0.0.1到10.255.255.254)，遮罩為255.0.0.0。IP位址10.0.0.1是在Cisco ADSL WIC的乙太網路介面上手動設定的。左側IP地址分配給DHCP地址池，並租給連線到Cisco ADSL WIC乙太網路的本地LAN裝置。

必要條件

需求

嘗試此設定之前，請確保符合以下要求：

- Cisco 6400 UAC-NRP IOS軟體版本12.1(3)DC1
- Cisco 6400 UAC-NSP IOS軟體版本12.1(3)DB
- Cisco 6130 DSLAM-NI2 IOS軟體版本12.1(5)DA

採用元件

本文中的資訊係根據以下軟體和硬體版本：

要在Cisco 2600/3600上支援ADSL WIC，需要以下硬體產品：

- 2600:機箱WIC插槽，NM-2W
- 3600:NM-1FE1R2W、NM-1FE2W、NM-2FE2W、NM-2W

註：對於Cisco 3600,WIC NM-1E1R2W、NM-1E2W或NM-2E2W不支援ADSL。

要支援ADSL WIC，需要的最低Cisco IOS軟體版本如下：

- Cisco 2600/3600上的Cisco IOS軟體版本12.1(5)YB (僅限Plus版本)
- Cisco 1700上的Cisco IOS軟體版本IOS 12.1(3)XJ或更新版本 (僅限於Plus版本或ADSL功能集)。ADSL功能集在映像名稱中由「y7」標識；例如，c1700-sy7-mz.121-3.XJ.bin。

註：下載Cisco 1700的映像時，請確保選擇映像名稱1700。請勿下載1720或1750映像；這些功能不支援ADSL WIC。

本文中的資訊是根據特定實驗室環境內的裝置所建立。文中使用到的所有裝置皆從已清除 (預設) 的組態來啟動。如果您的網路正在作用，請確保您已瞭解任何指令可能造成的影響。

慣例

如需文件慣例的詳細資訊，請參閱[思科技術提示慣例](#)。

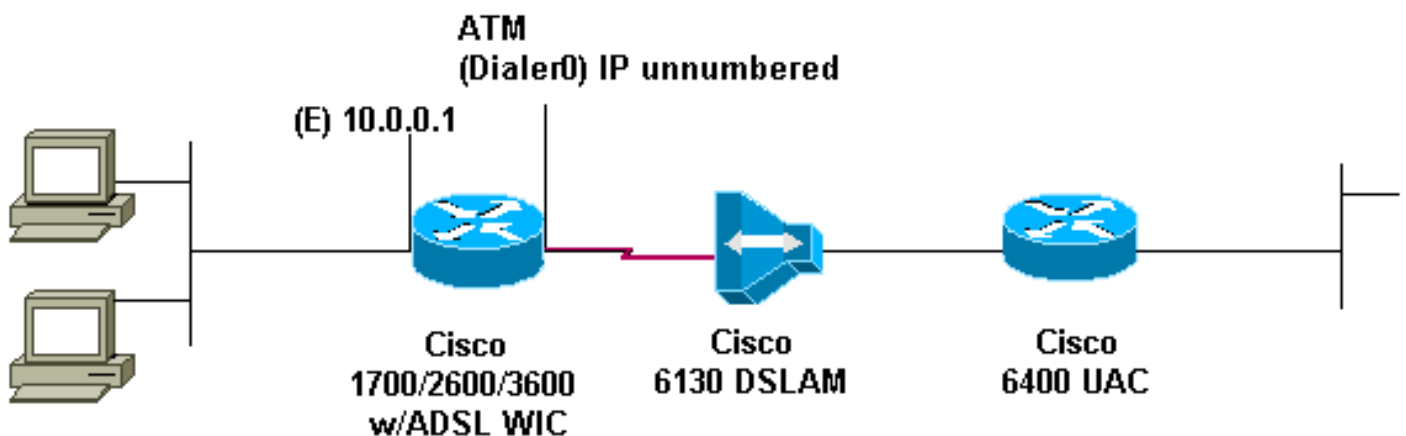
設定

本節提供用於設定本文件中所述功能的資訊。

注意：要查詢有關本文檔中使用的命令的其他資訊，請使用[命令查詢工具](#)(僅限[註冊](#)客戶)。

網路圖表

本文檔使用下圖所示的網路設定。



組態

本文檔使用如下所示的配置。

裝置名稱1

```
!  
version 12.1  
service timestamps debug datetime msec  
service timestamps datetime msec  
!  
hostname R1  
!  
ip subnet-zero  
!  
ip dhcp excluded-address 10.0.0.1  
!--- The DHCP pool does not lease this address; !--- it  
is used by FastEthernet0. ! ip dhcp pool<pool name>  
network 10.0.0.0 255.0.0.0  
!--- You need to adjust this for your range of  
addresses. default-router 10.0.0.1 !--- The default  
gateway is assigned to the local devices. ! interface  
FastEthernet0 ip address 10.0.0.1 255.0.0.0 no ip  
directed-broadcast no ip mroute-cache ! interface ATM0  
no ip address no ip directed-broadcast no ip mroute-  
cache no atm ilmi-keepalive pvc 1/150 encapsulation  
aal5mux ppp dialer dialer pool-member 1 ! hold-queue 224  
in ! interface Dialer0 ip unnumbered Ethernet0 no ip  
directed-broadcast encapsulation ppp dialer pool 1  
dialer-group 1 ppp pap sent-username username password  
password  
!  
ip classless  
ip route 0.0.0.0 0.0.0.0 Dialer0  
no ip http server  
!  
dialer-list 1 protocol ip permit  
!  
end
```

驗證

目前沒有適用於此組態的驗證程序。

疑難排解

目前尚無適用於此組態的具體疑難排解資訊。

相關資訊

- [Cisco DSL技術支援資訊](#)
- [Cisco DSL產品支援資訊](#)
- [技術支援 - Cisco Systems](#)