

# Tidal Enterprise Scheduler: 如何使用瀏覽按鈕為作業指定檔案依賴關係

## 目錄

[簡介](#)

[必要條件](#)

[需求](#)

[採用元件](#)

[慣例](#)

[解決方案](#)

[相關資訊](#)

## 簡介

本文檔提供有關如何搜尋和指定作業的檔案依賴關係的資訊。新增檔案依賴關係意味著在此對話方塊中命名的檔案滿足指定的條件之前，所定義的作業不會運行。

## 必要條件

### 需求

思科建議您瞭解Tidal Enterprise Scheduler。

### 採用元件

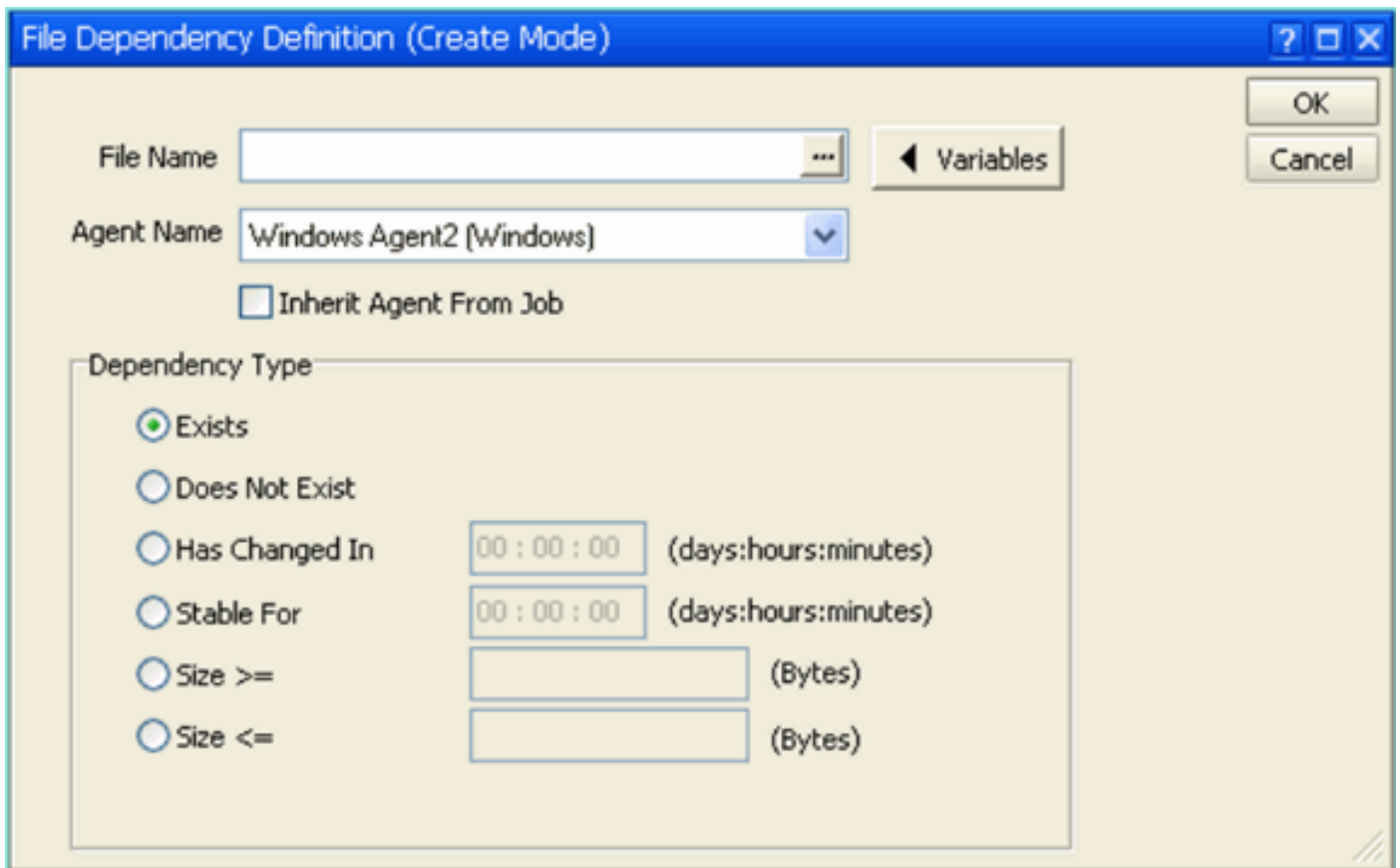
本文檔中的資訊基於Tidal Enterprise Scheduler File Dependency Definition對話方塊。

### 慣例

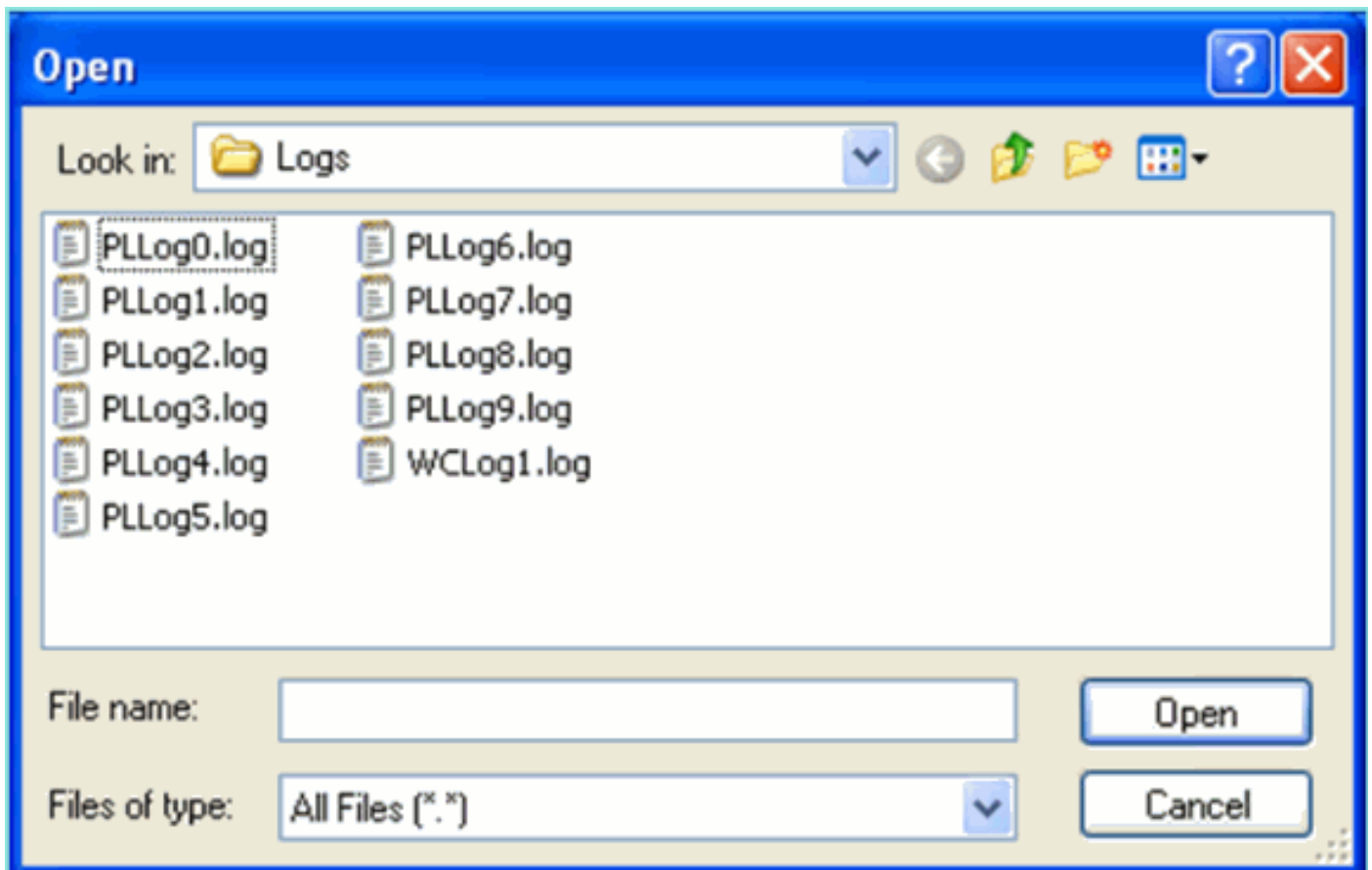
如需文件慣例的詳細資訊，請參閱[思科技術提示慣例](#)。

## 解決方案

從「作業」或「作業組定義」對話方塊的「相關性」頁籤新增或編輯檔案相關性時，將顯示「檔案相關性定義」對話方塊。



檔案依賴項名稱必須是來自代理伺服器的通用命名約定(UNC)路徑名稱。但是，如果使用「瀏覽」按鈕[...]進行搜尋以開啟「檔案搜尋」對話方塊，則預設情況下會使用安裝客戶端的伺服器上的本地路徑。



[相關資訊](#)

- [技術支援與文件 - Cisco Systems](#)