

Tidal Enterprise Scheduler: 啟動Windows主服務時查詢jvm.dll時出錯

目錄

[簡介](#)

[必要條件](#)

[需求](#)

[採用元件](#)

[慣例](#)

[解析jvm.dll錯誤消息](#)

[相關資訊](#)

簡介

本文提供有關如何解決啟動主服務時可能出現的錯誤消息的資訊，尤其是最近安裝了Java。本文檔還介紹了主服務如何選擇用於運行時環境的Java版本。

本檔案將說明以下錯誤訊息：

```
TIDALSaMaster: Unable to determine JVM DLL location.  
TIDALSaMaster: Unable to load C:\Program Files\Java\jre6\bin\client\jvm.dll  
TIDALSaMaster: Unable to find JVM DLL.
```

必要條件

需求

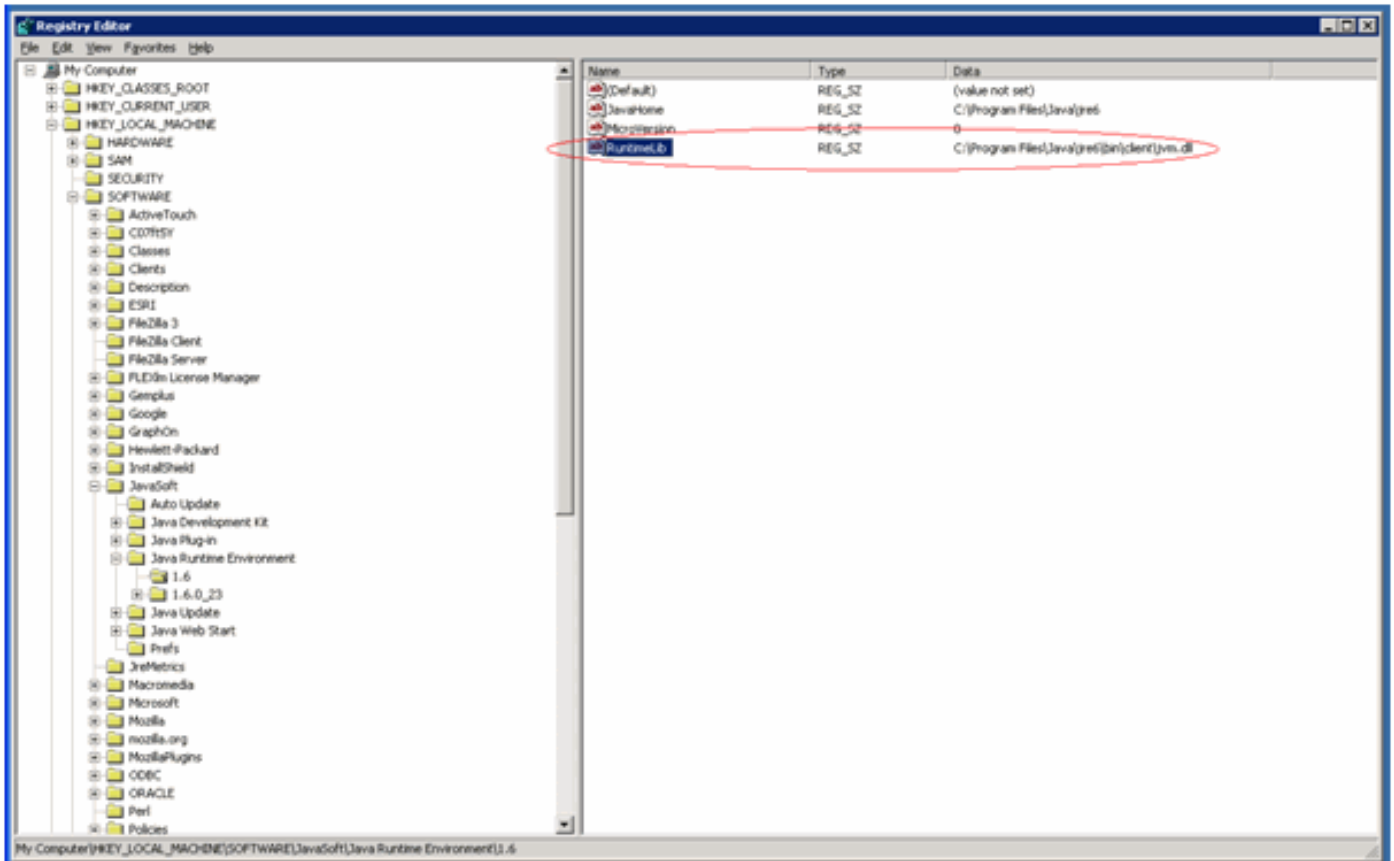
- Cisco Tidal Windows Master 5.3.1+
- Java運行時環境(JRE)安裝在主機上
- 主伺服器上的本地管理員
- Windows登錄檔知識

採用元件

本文檔中的資訊基於Windows主服務。

本文中的資訊是根據特定實驗室環境內的裝置所建立。文中使用到的所有裝置皆從已清除（預設）的組態來啟動。如果您的網路正在作用，請確保您已瞭解任何指令可能造成的影響。

慣例



如果JvmVersion值正確，您還可以檢查RuntimeLib鍵的值。在某些64位環境中，該值包含錯誤的檔案路徑。確保JavaHome\bin\client目錄存在。如果檔案路徑不存在且安裝了Java，只需在JavaHome目錄中建立客戶端目錄，並將現有JavaHome\bin\server目錄中的內容複製到新客戶端目錄中。執行此操作且檔案路徑現在正確後，應該啟動主機。

相關資訊

- [技術支援與文件 - Cisco Systems](#)