

# 如何使用資料庫視覺化工具連線到PCA資料庫

## 目錄

[簡介](#)

[必要條件](#)

[需求](#)

[採用元件](#)

[設定](#)

[驗證](#)

[疑難排解](#)

## 簡介

本文說明如何使用資料庫視覺化工具連線到Prime合作保證(PCA)資料庫(DB)。TAC在進行疑難排解作業階段時經常使用這個功能。

## 必要條件

### 需求

本文件沒有特定需求。

### 採用元件

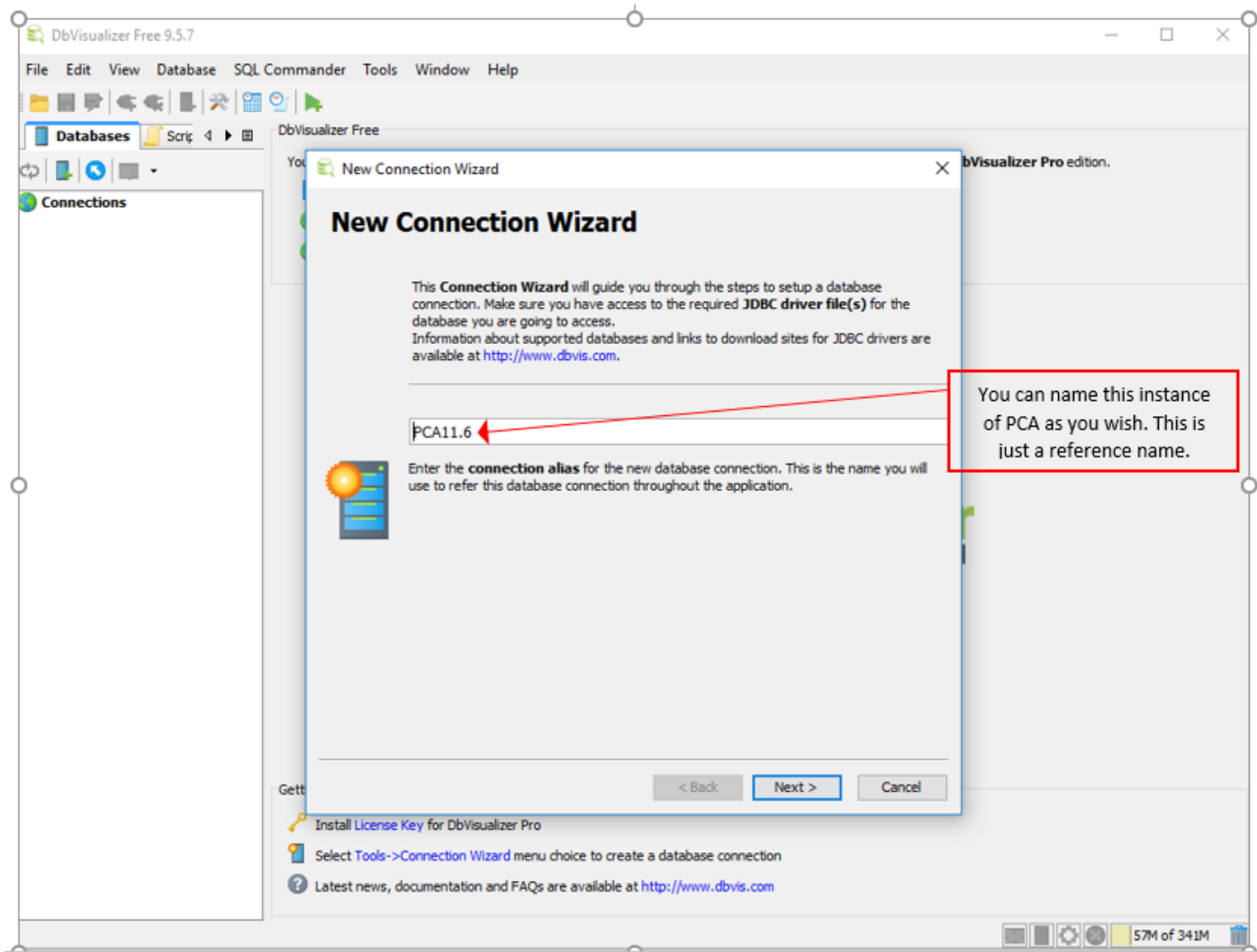
本文中的資訊係根據以下軟體和硬體版本：

- PCA 11.6
- 資料庫視覺化工具

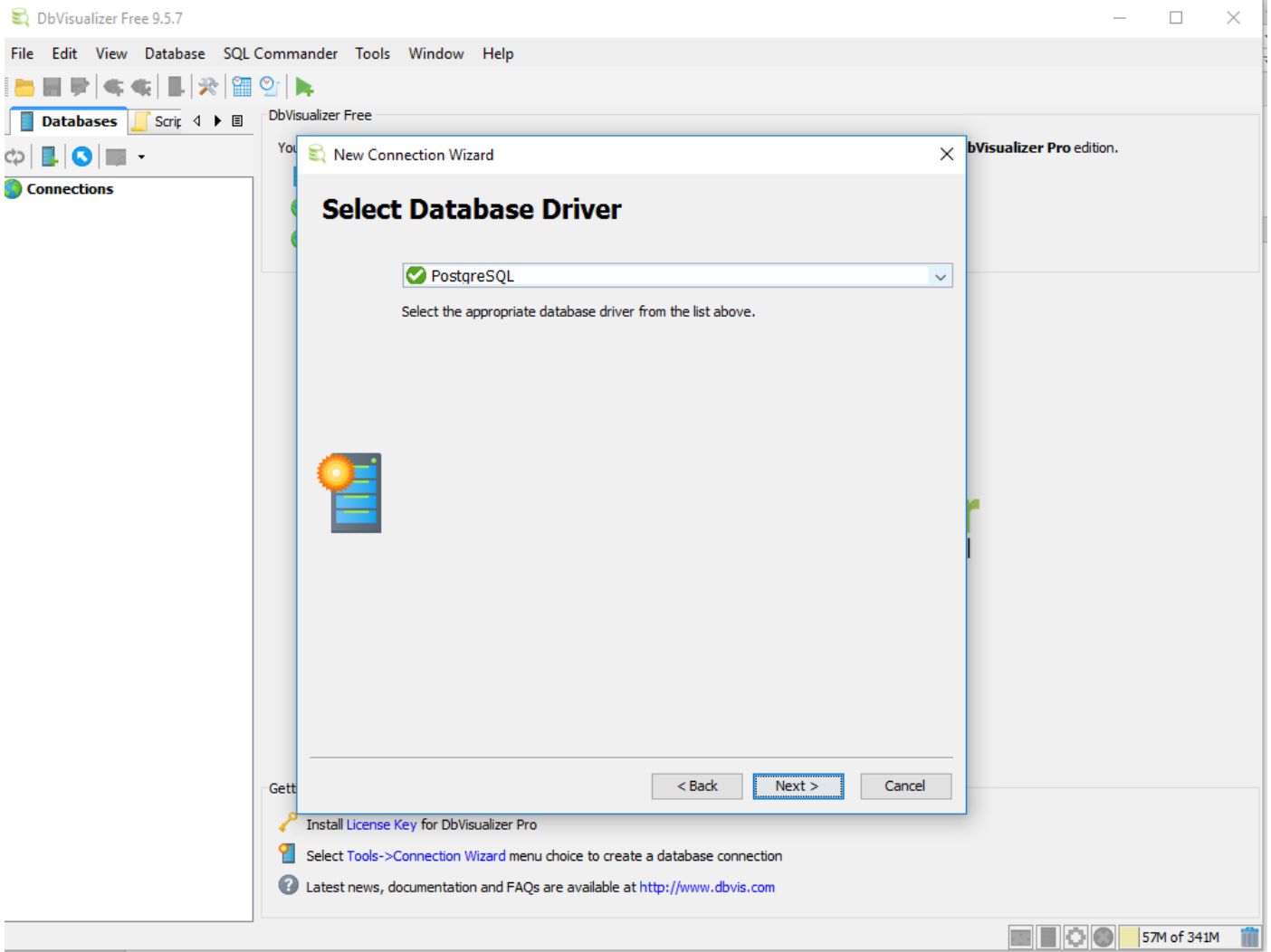
本文中的資訊是根據特定實驗室環境內的裝置所建立。文中使用到的所有裝置皆從已清除 ( 預設 ) 的組態來啟動。如果您的網路正在作用，請確保您已瞭解任何指令可能造成的影響。

## 設定

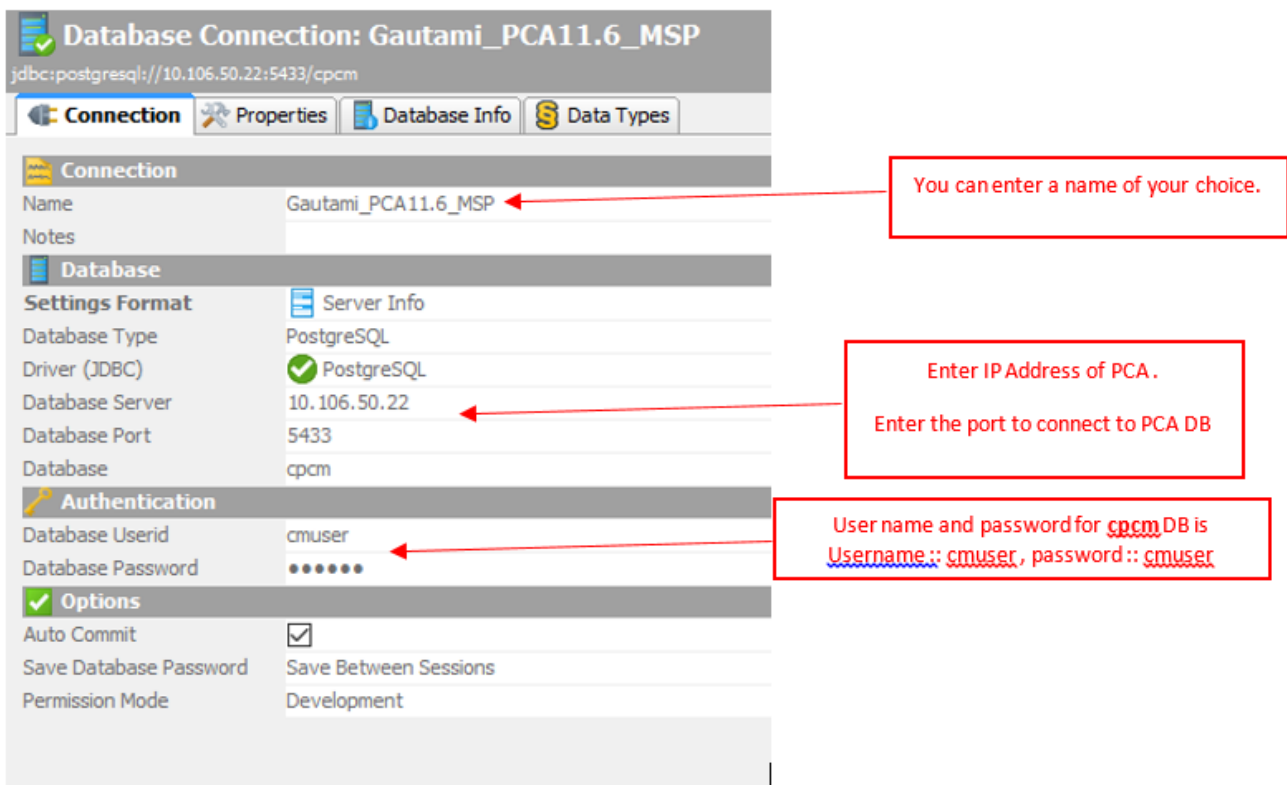
1. 安裝DB Visualizer應用程式並建立新連線，如下圖所示。



2. 選擇資料庫驅動程式，如下圖所示。



3.輸入要連線到資料庫的詳細資訊，如下圖所示。



#### 4.通過PCA CLI為資料庫連線啟用埠。

您需要以admin使用者身份登入，然後切換到root使用者，然後執行此命令。

```
pca116 login: admin
Password:
Last login: Tue Sep  5 18:27:10 on tty1
pca116/admin# root
Enter root patch password :
Starting root bash shell ...
ade # /sbin/iptables -A INPUT -p tcp --dport 5433 -j ACCEPT
ade # /etc/init.d/iptables save
Saving firewall rules to /etc/sysconfig/iptables:      [ OK ]
ade # _
```

```
/sbin/iptables -A INPUT -p tcp --dport 5433 -j ACCEPT
```

```
/etc/init.d/iptables save
```

## 驗證

目前沒有適用於此組態的驗證程序。

## 疑難排解

目前尚無適用於此組態的具體疑難排解資訊。