



Dynamic Attributes Connector 故障排除

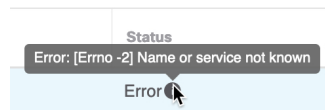
如何对 dynamic attributes connector 进行问题故障排除，包括使用提供的工具。

- [错误消息故障排除，第 1 页](#)
- [获取租户 ID，第 3 页](#)

错误消息故障排除

问题：名称或服务未知错误

当您悬停在适配器或连接器的错误条件上时，此错误将显示为工具提示。示例如下；实际可能看起来有所不同。

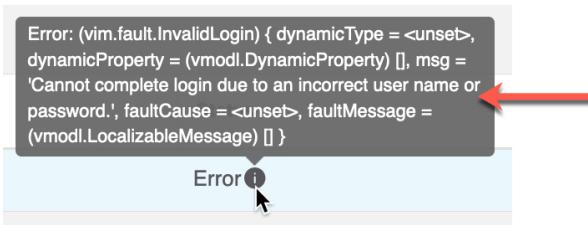


解决方案：编辑连接器或适配器，然后检查：

- 主机名末尾的斜杠
- （仅限 本地防火墙管理中心 适配器。）主机名开头的方案（例如，`https://`）
- 验证密码是否正确
- 仅对于 本地防火墙管理中心 适配器，请验证 **FMC 服务器证书 (FMC Server Certificate)** 字段的内容。

问题：用户名或密码不正确

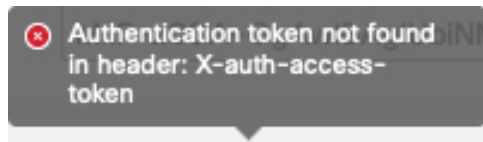
当您悬停在连接器的错误条件上时，此错误将显示为工具提示。



解决方案：编辑连接器并更改用户名或密码。

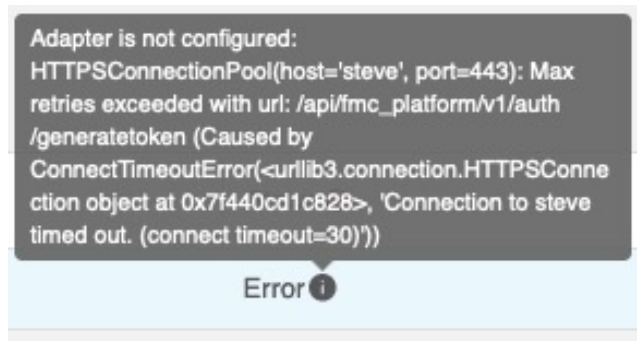
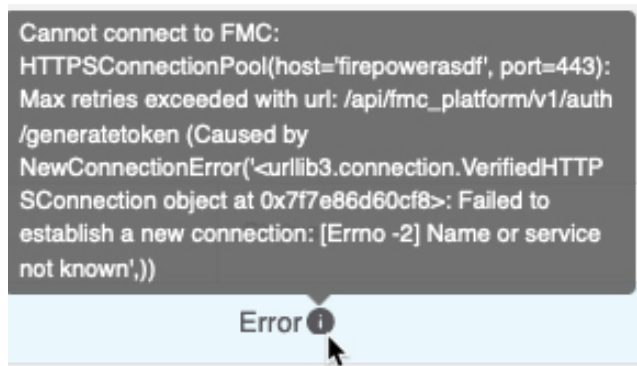
问题：在信头中找不到身份验证令牌

当您尝试使用在 CDO 上没有足够权限的适配器用户测试来连接时会显示此错误：



问题：适配器超时或最大重试次数错误

当您将鼠标悬停在适配器的错误条件上时，此错误将显示为工具提示。



解决方案：请执行以下所有操作：

- 验证管理中心是否正在运行。
- 验证 **FMC 服务器证书 (FMC Server Certificate)** 字段的内容。

- 确保您在 **IP** 字段中输入的值与证书的通用名称完全匹配。

获取租户 ID

如果您需要有关 Cisco Secure Dynamic Attributes Connector 的帮助，则必须向思科 TAC 提供您的租户 ID，这样我们才能查看您的日志。

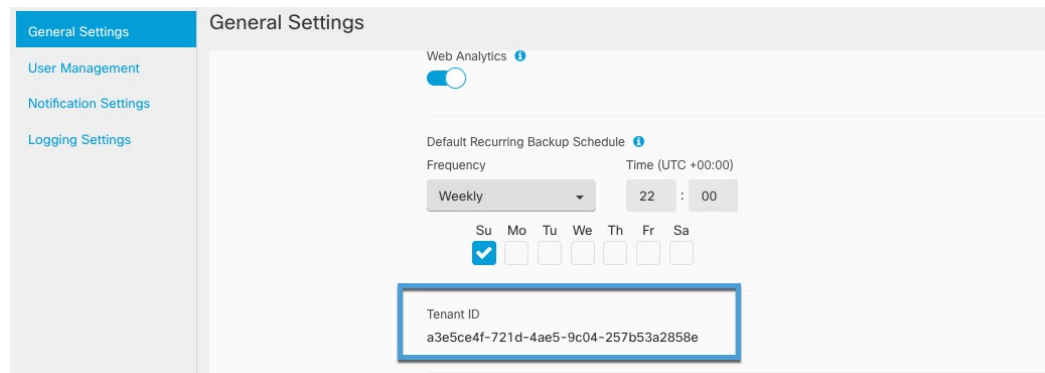
过程

步骤 1 登录CDO。

步骤 2 请单击 **设置 (Settings)** > **常规设置 (General Settings)**。

步骤 3 将您的租户 ID 复制到剪贴板以提供给思科 TAC。

示例如下。



当地语言翻译版本说明

思科可能会在某些地方提供本内容的当地语言翻译版本。请注意，翻译版本仅供参考，如有任何不一致之处，以本内容的英文版本为准。