

Windows NT的v4.0 Cisco Aironet客户机适配器安装提示

Contents

[Introduction](#)

[Prerequisites](#)

[Requirements](#)

[Components Used](#)

[Conventions](#)

[确定使用哪些中断](#)

[安装驱动程序](#)

[Related Information](#)

[Introduction](#)

[Windows的Cisco Aironet客户端适配器安装向导](#) 自动化Aironet客户端工具(ACU)和相关驱动程序的安装，并且调整系统资源，因此硬件能与Windows适当地呼应。在该向导没有使用的传统安装中，您必须使用一个代替安装方法。安装Cisco Aironet客户端适配器卡的程序在Windows NT平台上是与在其他Windows平台的安装过程不同。本文描述方法设置客户端适配器卡使用的IRQ和输入输出端口编号。

[Prerequisites](#)

[Requirements](#)

读者应该熟悉Windows GUI和控制面板。

[Components Used](#)

本文是可适用的对运行Windows NT版本4.0的所有平台。

The information in this document was created from the devices in a specific lab environment. All of the devices used in this document started with a cleared (default) configuration. If your network is live, make sure that you understand the potential impact of any command.

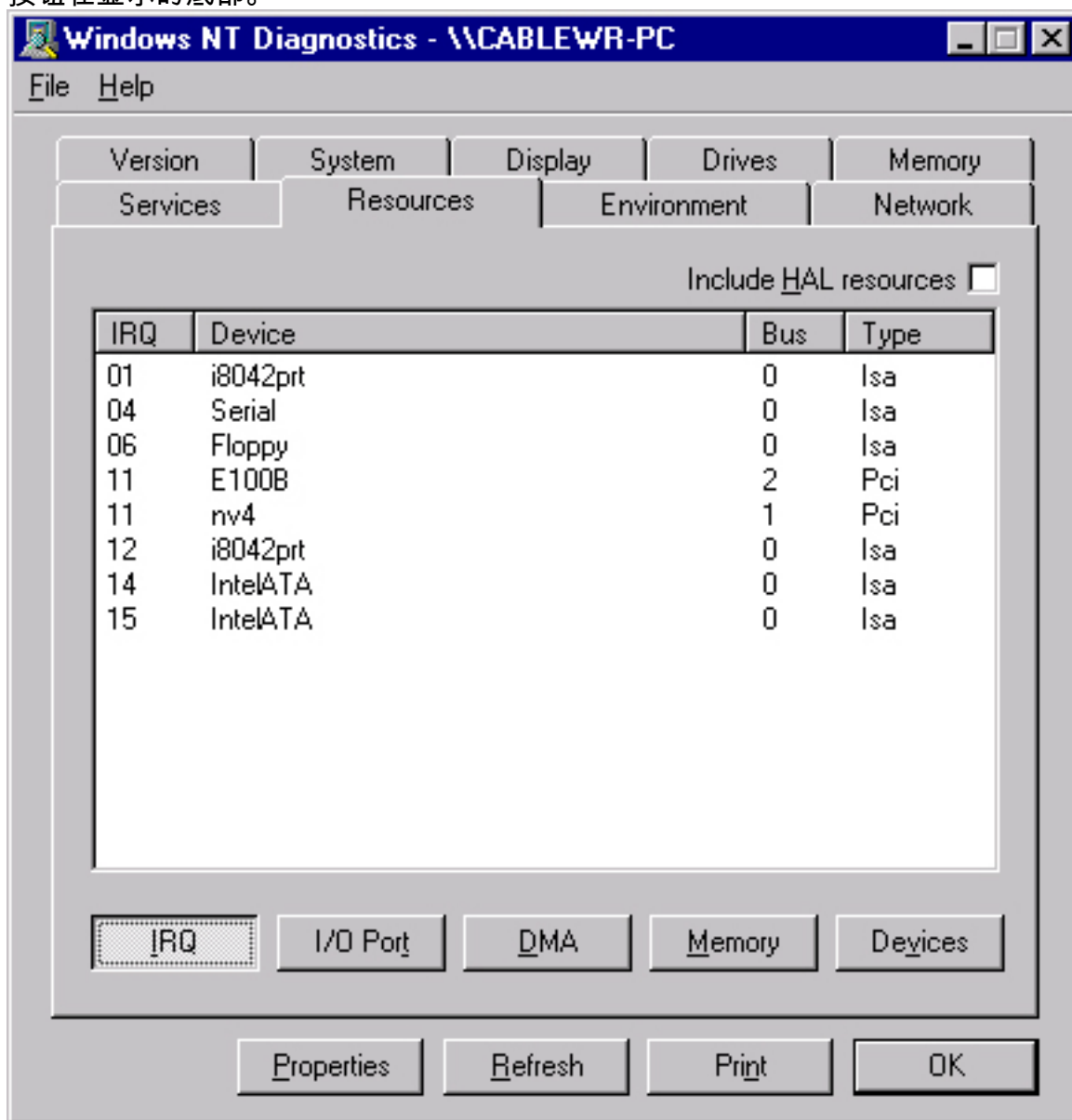
[Conventions](#)

有关文档规则的详细信息，请参阅 [Cisco 技术提示规则](#)。

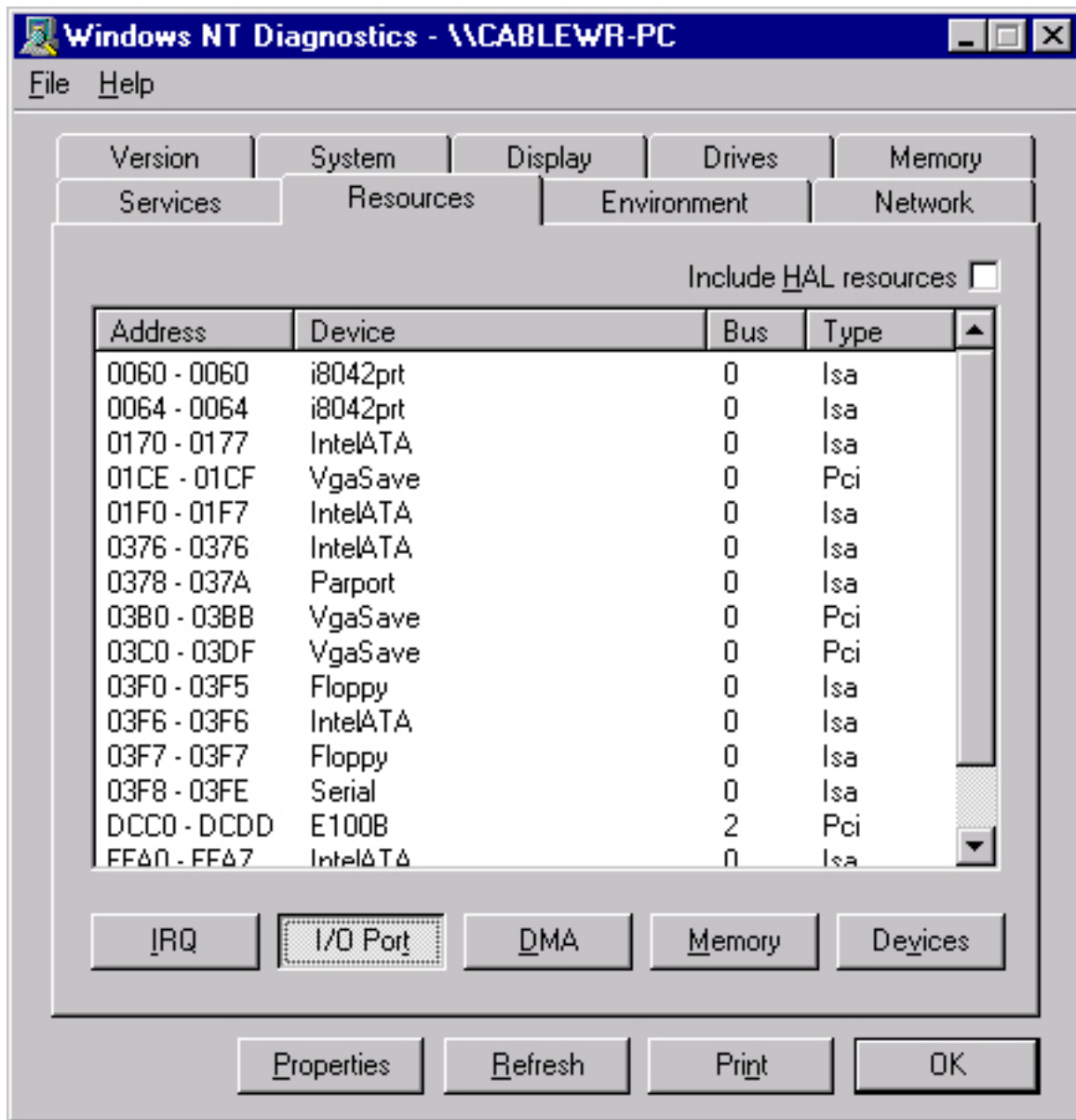
[确定使用哪些中断](#)

因为Windows NT v4.0不支持即插即用，您必须确定可用的IRQ和输入输出端口编号。要执行此在Windows NT，请使用这些步骤：

1. 去开始>程序>管理工具—>NT诊断：
2. 在Windows NT Diagnostics窗口，请点击Resource选项。您能检查IRQ和输入输出端口编号用按钮在显示的底部。



Note: 这些是该的编号Windows NT报告;他们在注册没有设置。



安装驱动程序

一旦知道哪个IRQ和输入输出端口编号已经是在使用中的，您能选择可用的IRQ和输入输出端口编号与Cisco Aironet客户端适配器卡一起使用。例如，为显示的显示，您能使用IRQ 10和输入输出端口100。

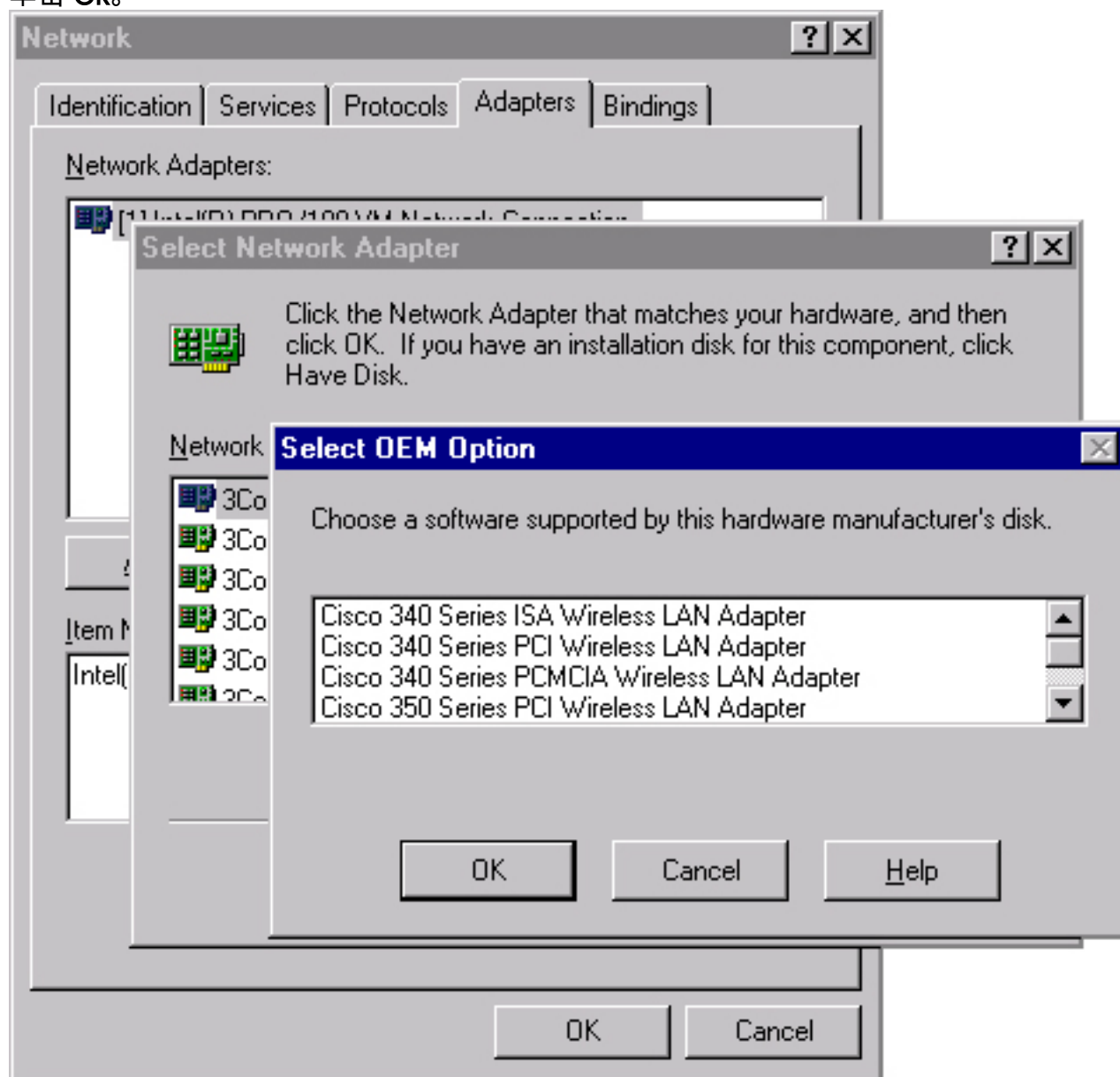
如果不如此已经执行，从Cisco软件中心请下载Cisco Aironet软件- Wireless (无线)页面或者去直接地Windows驱动器&实用工具页。一旦下载了驱动程序自解压缩档案，请提取它到磁盘或到在硬盘驱动器的一个文件夹。

Note: 当您安装驱动程序时，Windows NT不提示您为文件访问。您必须输入完整路径到文件的位置。所以，如果没有在磁盘的文件，抽出下载的文件到一个易记的位置，例如c:\temp是最佳的。

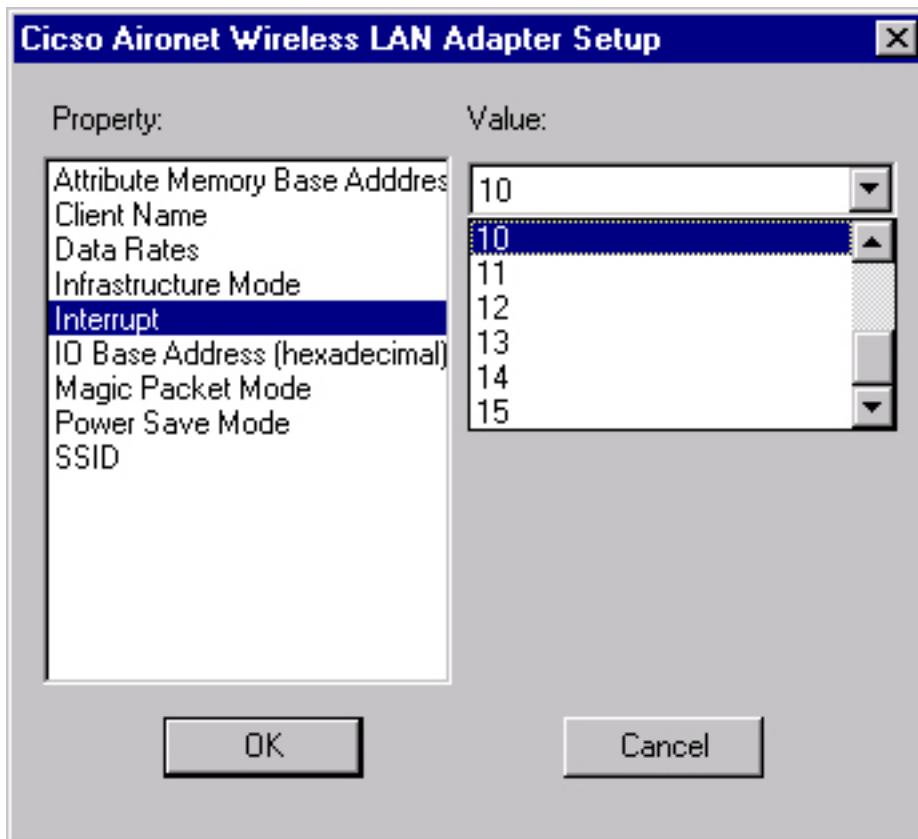
完成这些步骤为了安装驱动程序：

1. 选择开始。
2. 选择设置。
3. 选择控制面板。
4. 选择网络属性。

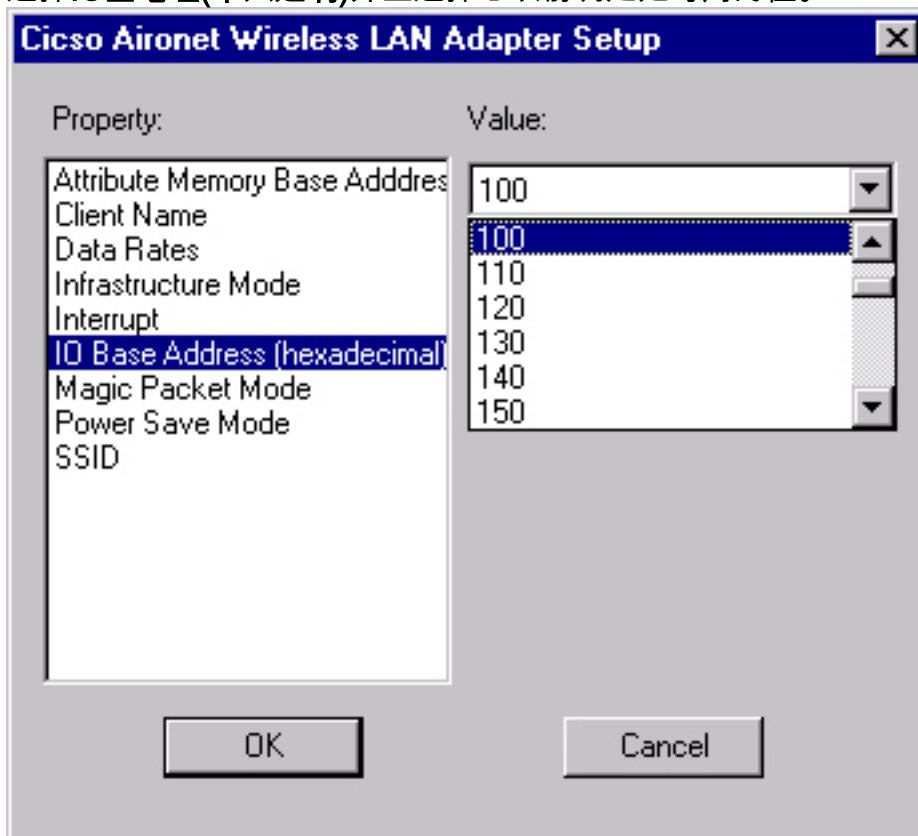
5. 点击**Adapter**选项。
6. 单击 **Add**。
7. 提示您选择适当的网络适配器或从磁盘选择驱动程序。点击**有磁盘**。
8. 输入路径到文件的位置。
9. 在出现的**Select OEM选项**box，请选择匹配您的客户端卡的适配器。
10. 单击 **Ok**。



11. 在**Adapter Setup**窗口，请选择**客户端名**并且键入您的在**Value对话框**的计算机唯一客户名。
12. 选择**SSID**。在**Value对话框**，请键入您的RF网络区分大小写的SSID，您能从您的系统管理员获得。
13. 选择**中断**并且选择您以前确定是可用的值。



14. 选择IO基地址(十六进制)并且选择您以前确定是可用的值。



15. 点击OK键并且关闭。
16. Properties窗口Microsoft的TCP/IP打开。如果它不打开，请去My Computer >控制面板—>Network —>Protocols —>TCP/IP —>Properties。
17. 执行这些中的一个：如果您的计算机从DHCP服务器获得其IP地址—请选择获得从DHCP服务器的一个IP地址。当问是否希望对enable (event) DHCP，请点击是和好。如果您的计算机从DHCP服务器没获得其IP地址—请选择指定IP地址并且输入您能从您的系统管理员获得的此信息：IP地址子网掩码您的计算机的默认网关地址单击 OK。

18. 当提示重新启动您的计算机，请拿出所有CD或软盘并且是点击。驱动安装完成。

[Related Information](#)

- [Cisco Aironet 350系列技术说明](#)
- [Technical Support - Cisco Systems](#)