

对5520 8540 WLC的控制台访问通过CIMC

目录

[简介](#)

[背景信息](#)

[先决条件](#)

[使用的组件](#)

[配置](#)

[配置](#)

简介

本文通过思科集成管理控制器描述控制台访问的配置步骤(CIMC)。

背景信息

无线局域网控制器型号AIR-CT5520-K9和AIR-CT8540-K9根据思科UCS服务器各自C系列、C220和C240。因此它有CIMC编辑的工具/监视器低级物理零件例如电源、内存、磁盘、风扇、温度和均等控制台访问对无线局域网控制器(WLCs)他们的能远程访问。

到现在，对于控制台访问我们有的选项是vKVM，连接外围例如键盘和监视器对VGA端口和使用RJ45端口直接地使用或通过控制台服务器。

- vKVM控制台和外部监视器插入对VGA显示“装载Stage2的思科启动装载程序...”这预计，因为WLC不支持此，请参考[思科5520和8540无线控制器故障排除指南](#)

- 如果不访问物理访问WLC，RJ45端口总是不是可行解决方案。
 - 控制台服务器可以也是远程的一个选项出于波段访问。
- 如果不访问RJ45控制台端口也没有控制台服务器，则这是为您。

先决条件

使用的组件

本文档中的信息都是基于特定实验室环境中的设备编写的。本文档中使用的所有设备最初均采用原始(默认)配置。如果您使用的是真实网络，请确保您已经了解所有命令的潜在影响。

- AIR-CT5520-K9，但是AIR-CT8540-K9与其他UCS-C设备一起也是有能力的例如MSE，CMX
- 任何SSH客户端例如PuTTY

应用程序

- 密码恢复(请使用“重新启动”命令软的重新加载而不是“重置系统”)
- 通过控制台只接受的使用命令。

注意：序列的限制在LAN。为了使用SoL，服务器控制台必须有以下配置：

- 无流量控制
- 波特率同配置一样为Sol (9600位/秒)
- VT-199终端类型

配置

配置

1. 通过CLI配置CIMC在WLC

```
(Cisco Controller) >imm address 10.0.0.10 255.255.255.0 10.0.0.1
(Cisco Controller) >imm username admin password Cisco123 Cisco123
(Cisco Controller) >imm summary
```

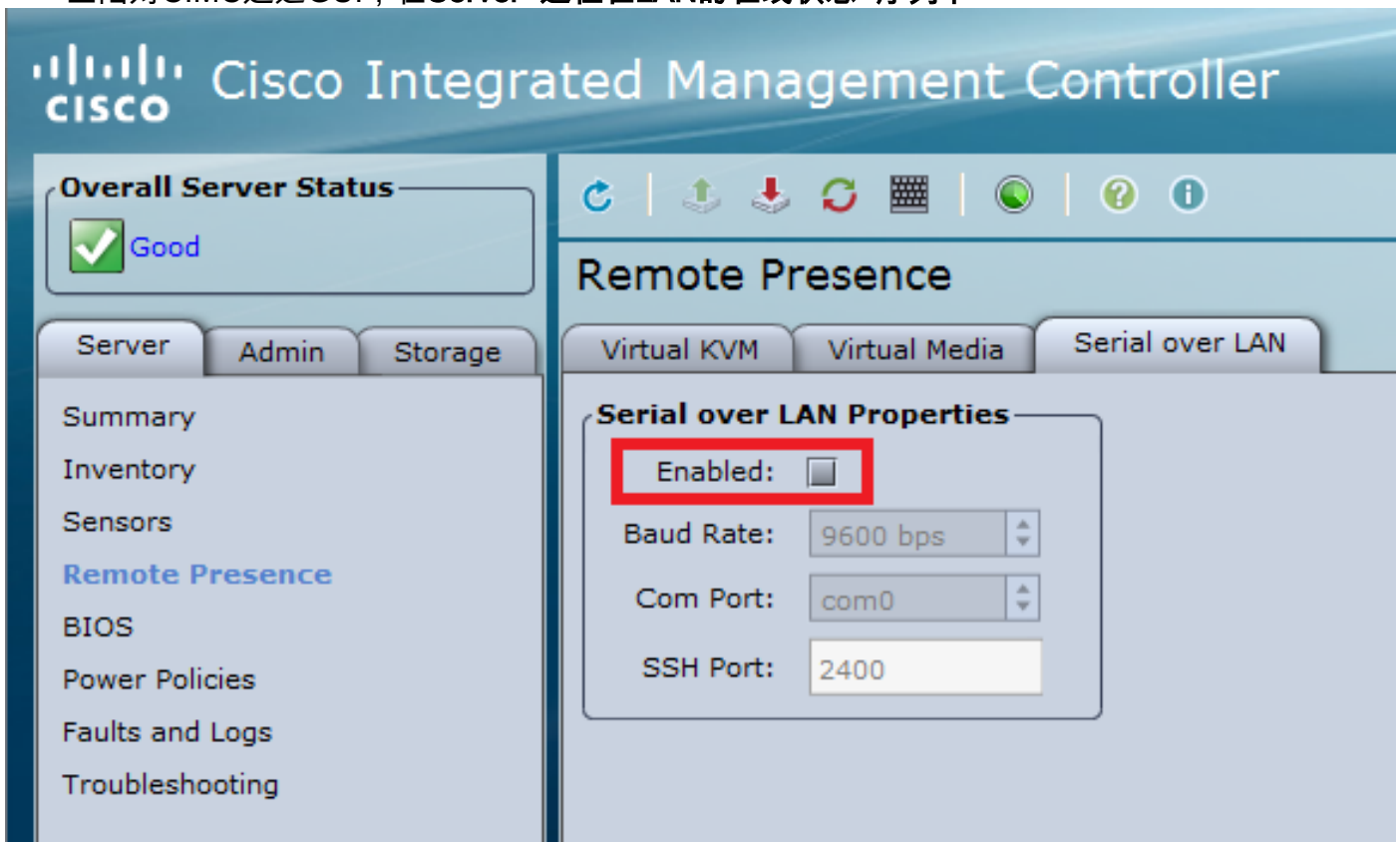
This will take some time...

```
User ID..... admin
DHCP..... Disabled
IP Address..... 10.0.0.10
Subnet Mask..... 255.255.255.0
Gateway..... 10.0.0.1
```

检查此款[设置CIMC UCS C系列服务器的](#)和此[在启动期间的配置/图CIMC IP从控制台](#)

2. 检查WLC是否有“在“启用的LAN的序列

- 登陆对CIMC通过GUI，在**Server>远程在LAN的在线状态>序列下**



- 此验证在WLC's CLI可能也完成

```
>show imm chassis sol-info
```

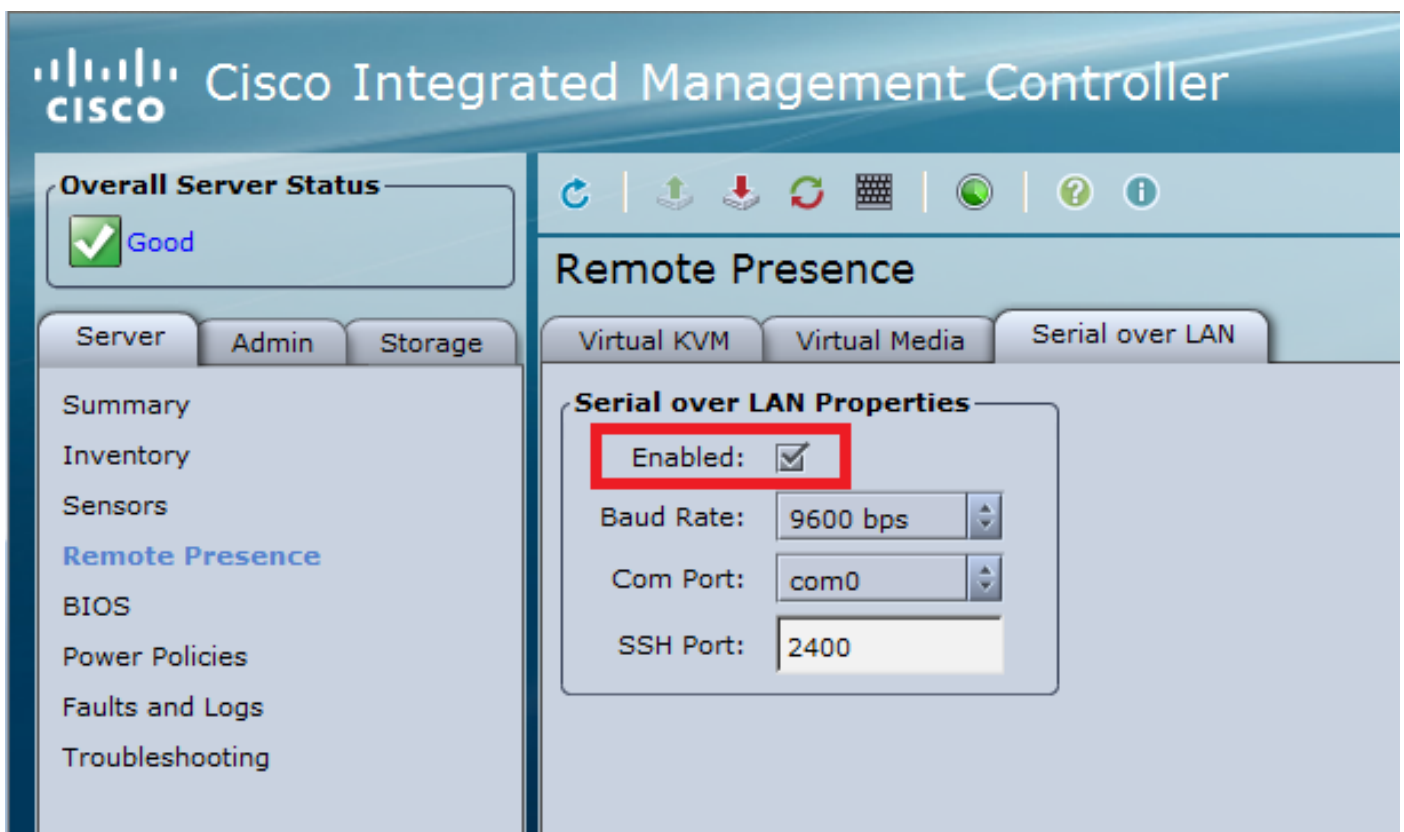
```
Set in progress : set-complete
Enabled : false          !!!! DISABLED
Force Encryption : false
Force Authentication : false
Privilege Level : USER
Character Accumulate Level (ms) : 50
Character Send Threshold : 201
Retry Count : 7
Retry Interval (ms) : 500
Volatile Bit Rate (kbps) : 9.6
Non-Volatile Bit Rate (kbps) : 9.6
Payload Channel : 14 (0x0e)
Payload Port : 623
```

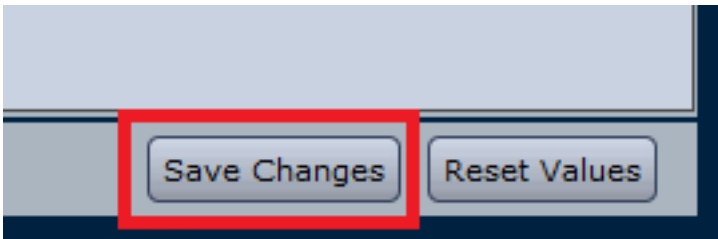
3. 在LAN的Enable (event)序列。

注意：当序列在LAN启用所有外部控制台将禁用。换句话说，physical控制台接口被映射对COM0，和，因为默认情况下SoL使用COM0作为串行连接，然后，当已启用它desactivates physical控制台端口。如果要发布COM0连接;您能以COM1使用SoL或禁用在LAN功能的序列从CIMC。

通过GUI

- 洛金到CIMC，在Server>远程在LAN的在线状态>序列下Enable复选框，保存更改。





- 通过CLI

开始SSH会话对CIMC IP地址和登录与以前配置的凭证

```
# scope sol
/sol # set enabled yes
/sol *# set baud-rate 9600
/sol *# commit

/sol # exit
# show sol
```

Enabled	Baud Rate(bps)	Com	Port	SOL	SSH	Port
yes	9600	com0	2400			

您能远程更改SOL SSH波特率到stablish连接用该端口并确保，COM0出现作为选定控制台连接。否则请随命令改变它

```
/sol *# set comport com0
```

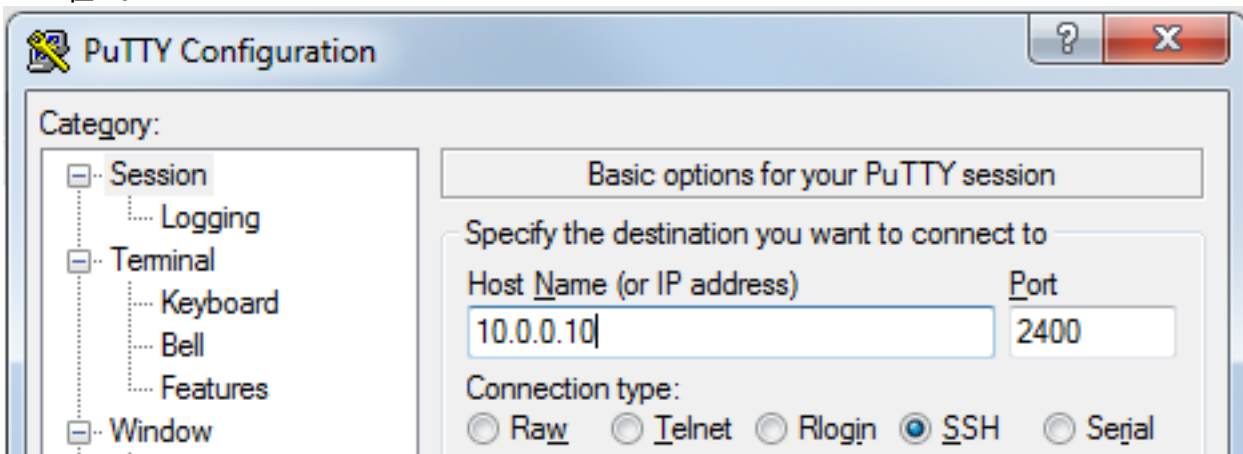
4. 对WLC's控制台的访问通过CIMC

```
# connect host
CISCO Serial Over LAN:
Press Ctrl+x to Exit the session
```

```
User:admin
Password:*****
(Cisco Controller) >
```

使用CIMC配置的IP地址和SOL SSH端口可以也directly访问的控制台

- 在PuTTY



- 在路由器上

```
#ssh -p 2400 -l admin 10.0.0.10
```

- 在Linux/Unix

```
#ssh -p 2400 admin@10.0.0.10
```