

无线局域网控制器(WLC)的Microsoft Windows 2003 DNS服务器发现配置示例

目录

[简介](#)

[先决条件](#)

[要求](#)

[使用的组件](#)

[规则](#)

[无线局域网控制器DNS发现号](#)

[配置WLC的发现号Microsoft Windows 2003年DNS服务器](#)

[故障排除](#)

[相关信息](#)

简介

当思科的无线Unified体系结构部署时，Cisco Aironet轻量级接入点(拉普)能发现无线局域网控制器(WLCs)使用DNS服务器，当WLC比LAP时在一不同的子网。

本文描述如何配置WLC发现的Microsoft Windows 2003年DNS服务器。

先决条件

要求

Cisco 建议您了解以下主题：

- DNS服务器基础知识
- 轻量级接入点协议(LWAPP)的基础知识

使用的组件

本文档不限于特定的软件和硬件版本。

本文档中的信息都是基于特定实验室环境中的设备编写的。本文档中使用的所有设备最初均采用原始（默认）配置。如果您使用的是真实网络，请确保您已经了解所有命令的潜在影响。

规则

有关文档规则的详细信息，请参阅 [Cisco 技术提示规则](#)。

无线局域网控制器DNS发现号

LAP能通过您的域名服务器(DNS)发现控制器。为了使如此执行的接入点(AP)，您必须配置您的DNS返回控制器IP地址以回应思科LWAPPCONTROLLER.localdomain，本地域是AP域名。当AP获得一个IP地址和DNS信息从DHCP服务器时，与DNS联系解决思科LWAPPCONTROLLER.localdomain。当DNS发送控制器IP地址时列表，AP发送发现请求到控制器。

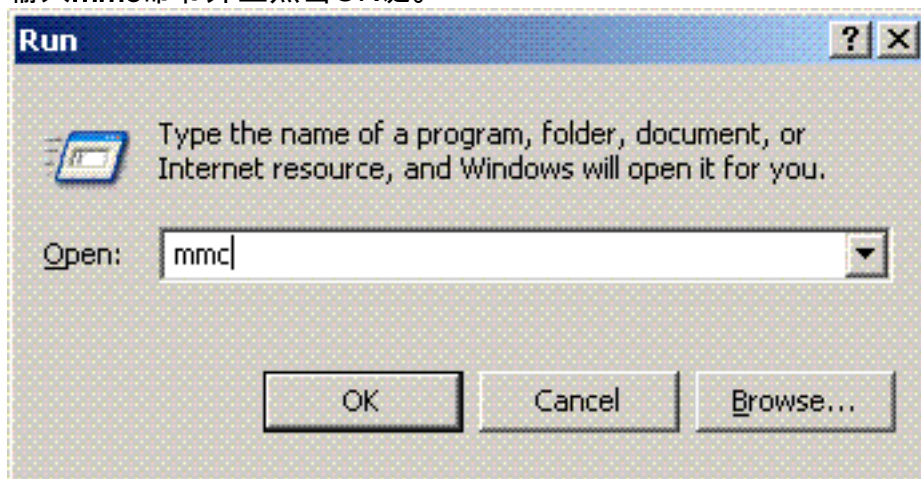
AP将尝试解决DNS名思科LWAPPCONTROLLER.localdomain。当AP能解析此名称到一个或更多IP地址时，AP传送单播LWAPP发现消息对解决的IP地址。收到与一单播LWAPP发现答复的LWAPP发现Request信息回复对AP的每WLC。

下一部分描述如何配置WLC发现的Microsoft Windows 2003服务器。

配置WLC的发现号Microsoft Windows 2003年DNS服务器

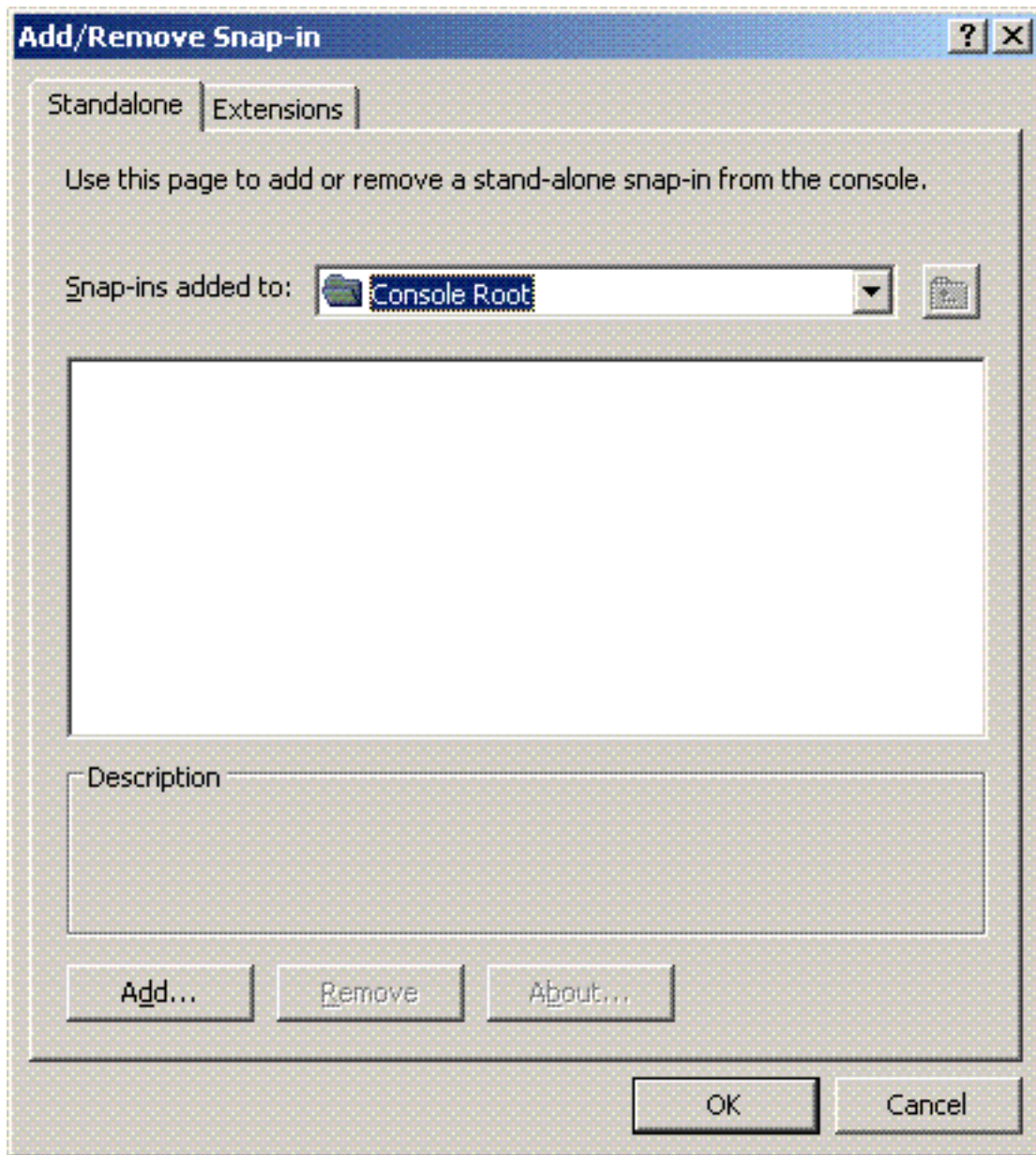
完成这些步骤为了配置WLC发现的Microsoft Windows 2003年DNS服务器：

1. 点击**Start > Run**。
2. 输入**mmc**命令并且点击**OK**键。

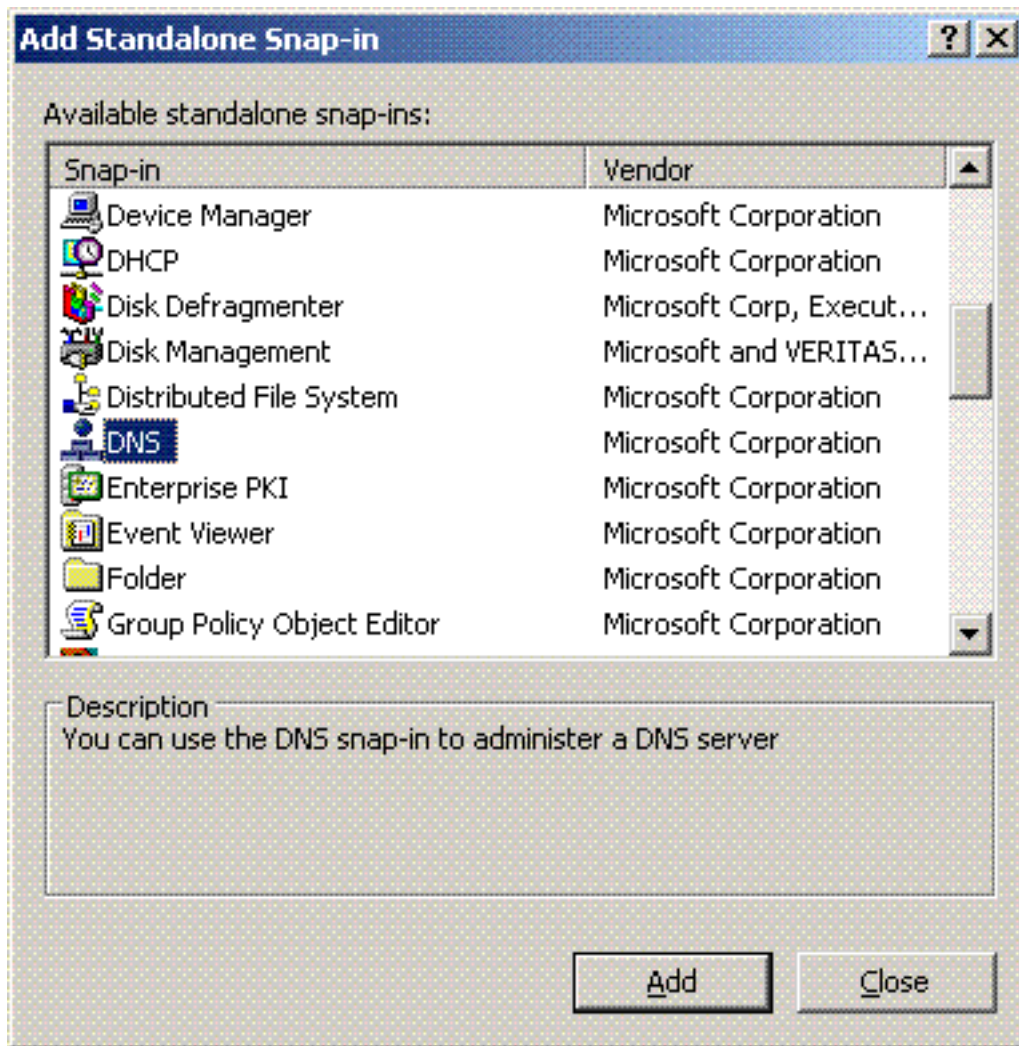


微软管理控制台窗口出现。

3. 从**文件菜单**，请选择**删除管理单元**。



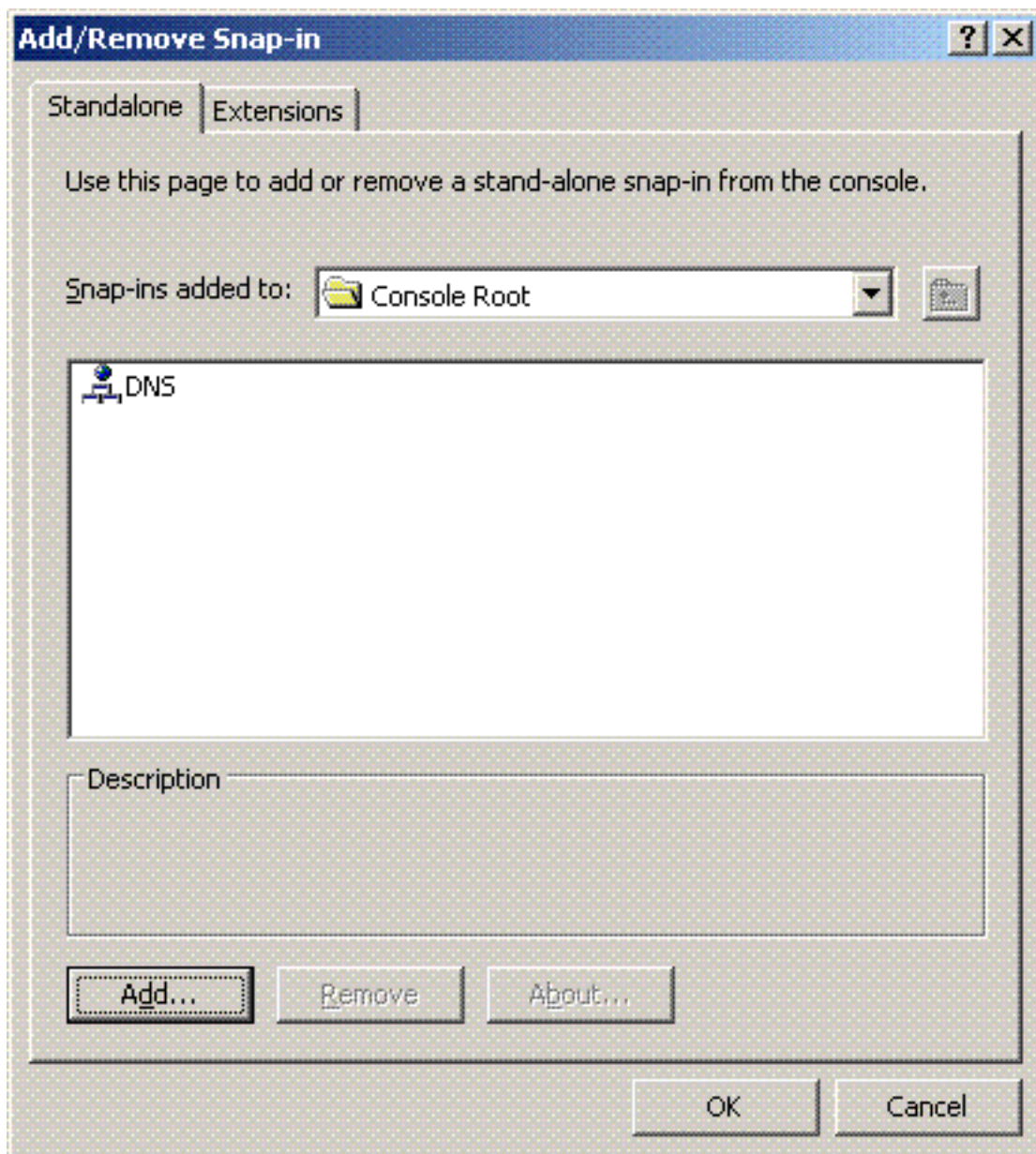
4. 在添加删除卡扣式窗口，请选择**独立**选项卡并且单击**添加**。
5. 从添加独立卡扣式窗口，请选择**DNS**并且单击**添加**。然后请单击**接近**返回对添加删除管理单元窗口。单击 **Ok**。



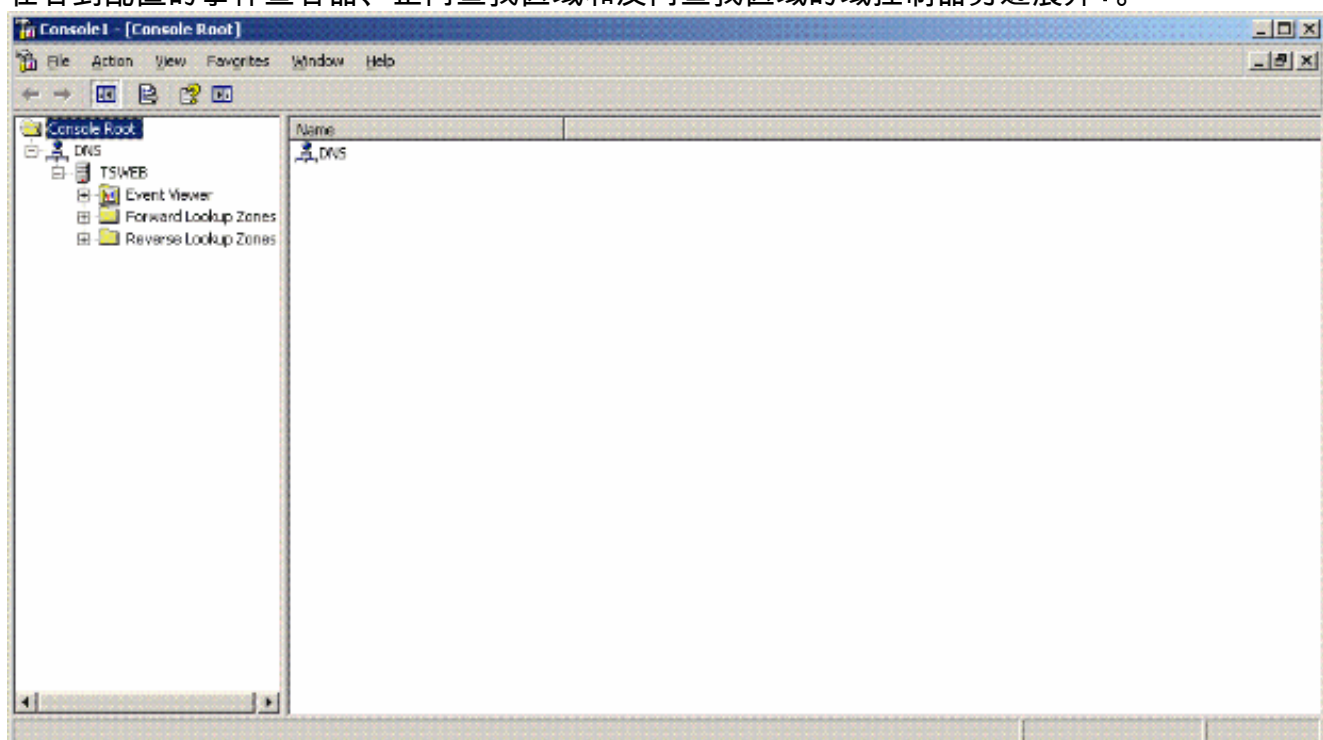
DNS在MMC窗口当

前出现。

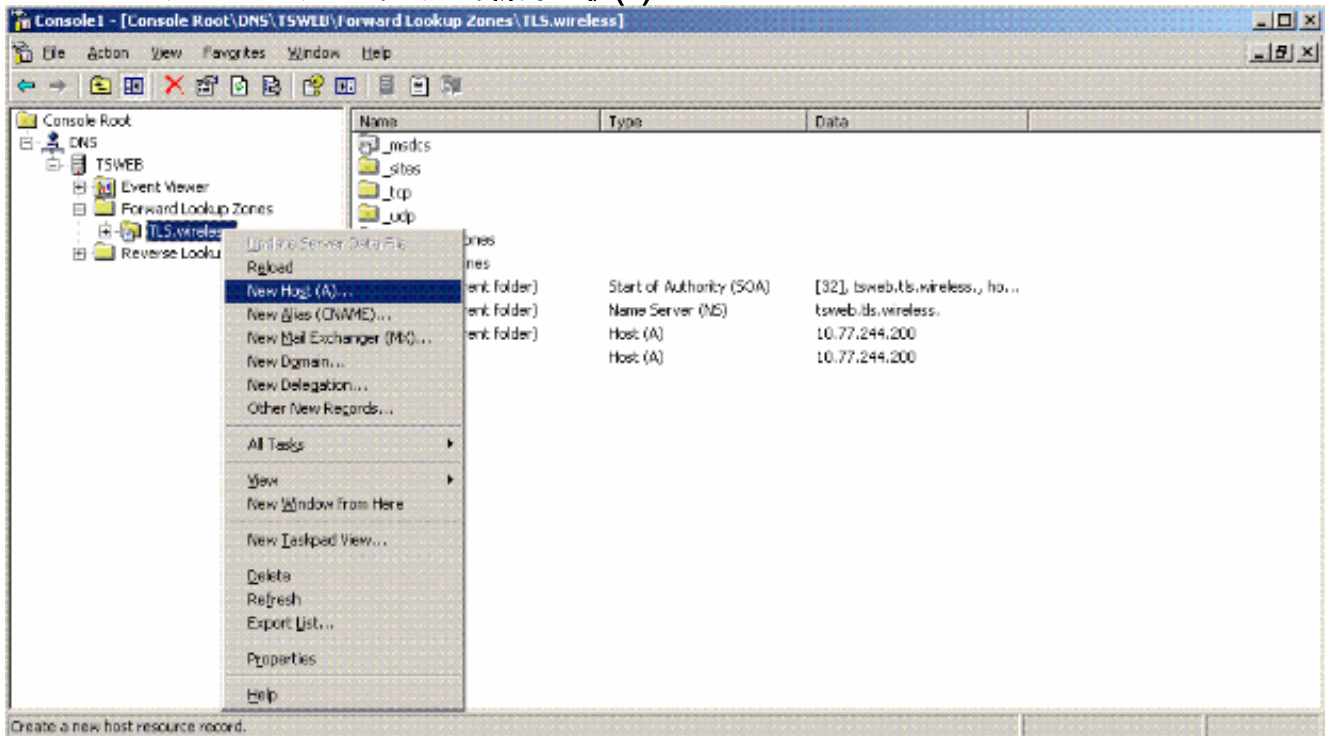
6. 展开+符号发现您的域控制器。



7. 在看到配置的事件查看器、正向查找区域和反向查找区域的域控制器旁边展开+。

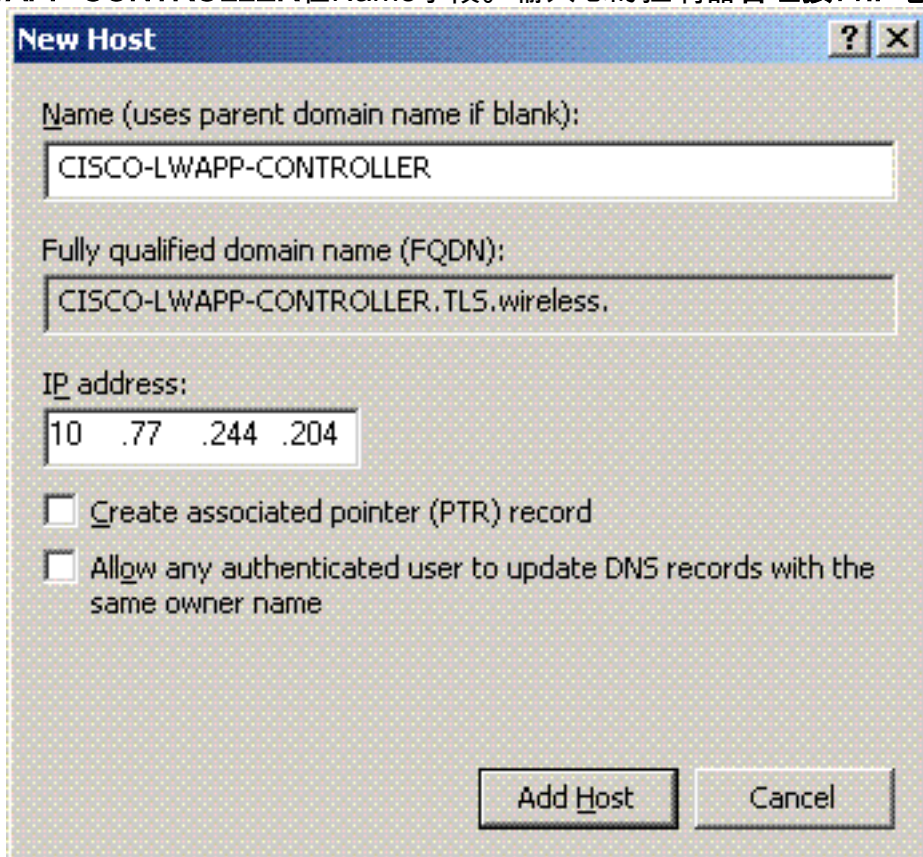


8. 在正向查找区域旁边展开+。您将看到您的列出的域。此示例显示TLS.wireless。
9. 选择域并且用鼠标右键单击。点击**新的主机(a)**。



新窗口出现。

10. 回车CISCO-LWAPP-CONTROLLER在Name字段。输入您的控制器管理接口IP地址，然后



单击添加主机。

这样

DNS服务器映射CISCO-LWAPP-CONTROLLER主机名对控制器管理接口的IP地址。现在，当LAP启动并且进行控制器发现时，AP将尝试解决DNS名思科 LWAPPCONTROLLER.localdomain。一旦它认识WLC的管理IP地址，发送Request信息单播LWAPP的发现到控制器，并且控制器回应发现答复。在这执行后，加入进程开始。关于LWAPP发现和加入进程的全部信息，参考[轻量AP \(LAP\)注册到无线局域网控制器\(WLC\)](#)。

[故障排除](#)

如果DNS后缀没有被提供给AP从DHCP服务器，AP查寻CISCO-LWAPP-CONTROLLER.cisco.com。

这是已知问题。LWAPP IOS AP，当启动时，尝试解决CISCO-LWAPP-CONTROLLER域名。

- 首先，它将尝试解决CISCO-LWAPP-CONTROLLER。
- 然后，它将尝试解决CISCO-LWAPP-CONTROLLER.cisco.com。

这发生，当AP未配置与默认域后缀时(例如，从DHCP服务器)。为了解决此问题，请配置AP的DHCP服务器把默认域后缀供给它。

[相关信息](#)

- [轻量 AP \(LAP\) 注册到无线 LAN 控制器 \(WLC\)](#)
- [轻量 Cisco Aironet 接入点配置的 DHCP OPTION 43 示例](#)
- [部署 Cisco 440X 系列无线局域网控制器](#)
- [Cisco 无线 LAN 控制器配置指南 5.0 版](#)
- [技术支持和文档 - Cisco Systems](#)