

# T1 PRI故障排除流程图

## 目录

[简介](#)

[先决条件](#)

[要求](#)

[使用的组件](#)

[规则](#)

[流程图](#)

[相关信息](#)

## [简介](#)

本文档展示了 T1 PRI 故障排除的流程图。

## [先决条件](#)

### [要求](#)

本文档没有任何特定的要求。

### [使用的组件](#)

本文档不限于特定的软件和硬件版本。

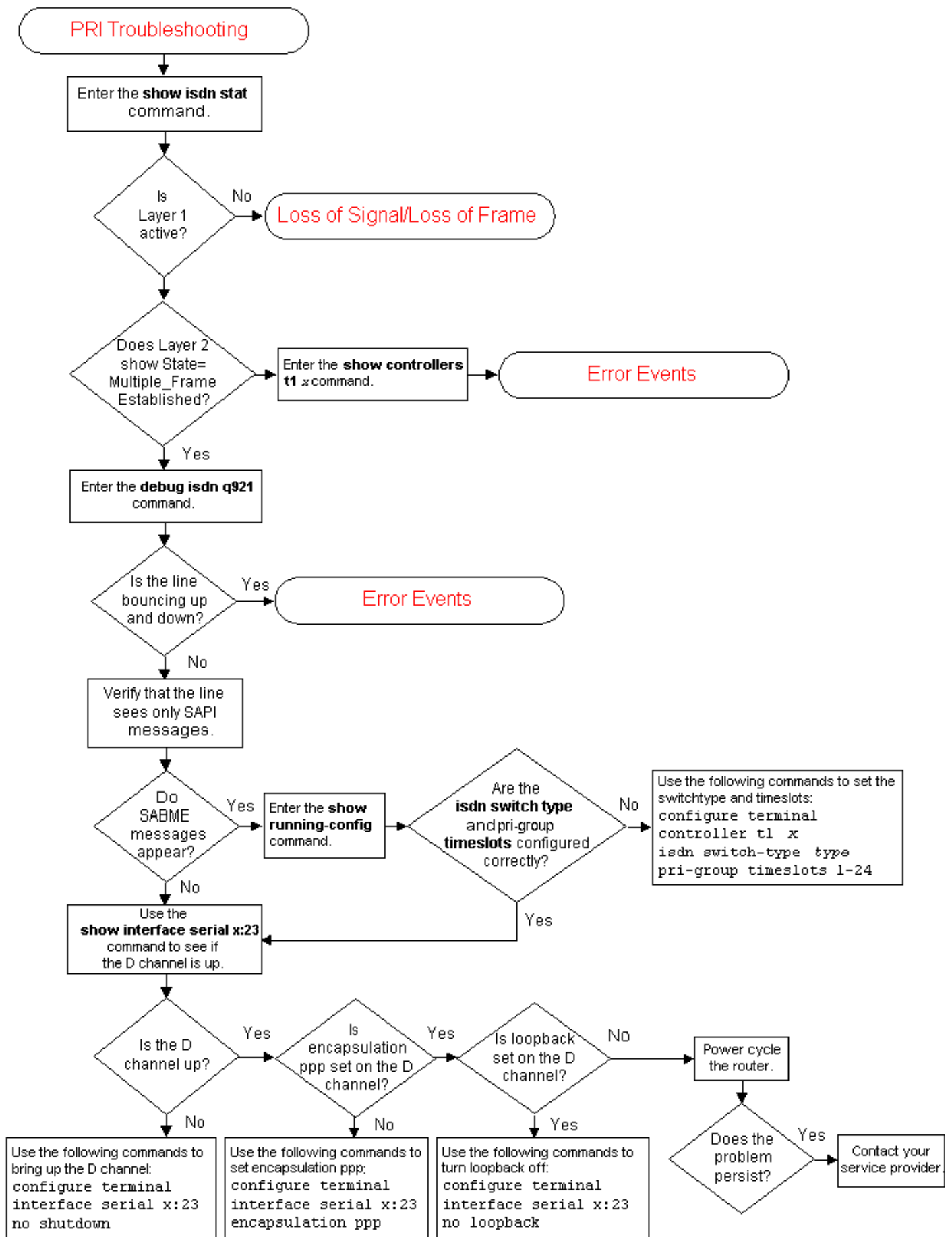
本文档中的信息都是基于特定实验室环境中的设备编写的。本文档中使用的所有设备最初均采用原始（默认）配置。如果您使用的是真实网络，请确保您已经了解所有命令的潜在影响。

### [规则](#)

有关文档规则的详细信息，请参阅 [Cisco 技术提示规则](#)。

## [流程图](#)

要看到更多信息，请点击命令框。点击红色的信息到下一张流程图。



## 相关信息

- [T1 故障排除](#)

- [T1 第一层故障排除](#)
- [T1 警报故障排除](#)
- [T1 错误事件故障排除](#)
- [硬插线环回测试](#)
- [技术支持 - Cisco Systems](#)