

E1 第 1 层故障排除流程图

目录

[简介](#)

[先决条件](#)

[要求](#)

[使用的组件](#)

[规则](#)

[流程图](#)

[相关信息](#)

简介

本文档提供了可用于对 E1 第一层进行故障排除的流程图。

先决条件

要求

本文档没有任何特定的要求。

使用的组件

本文档不限于特定的软件和硬件版本。

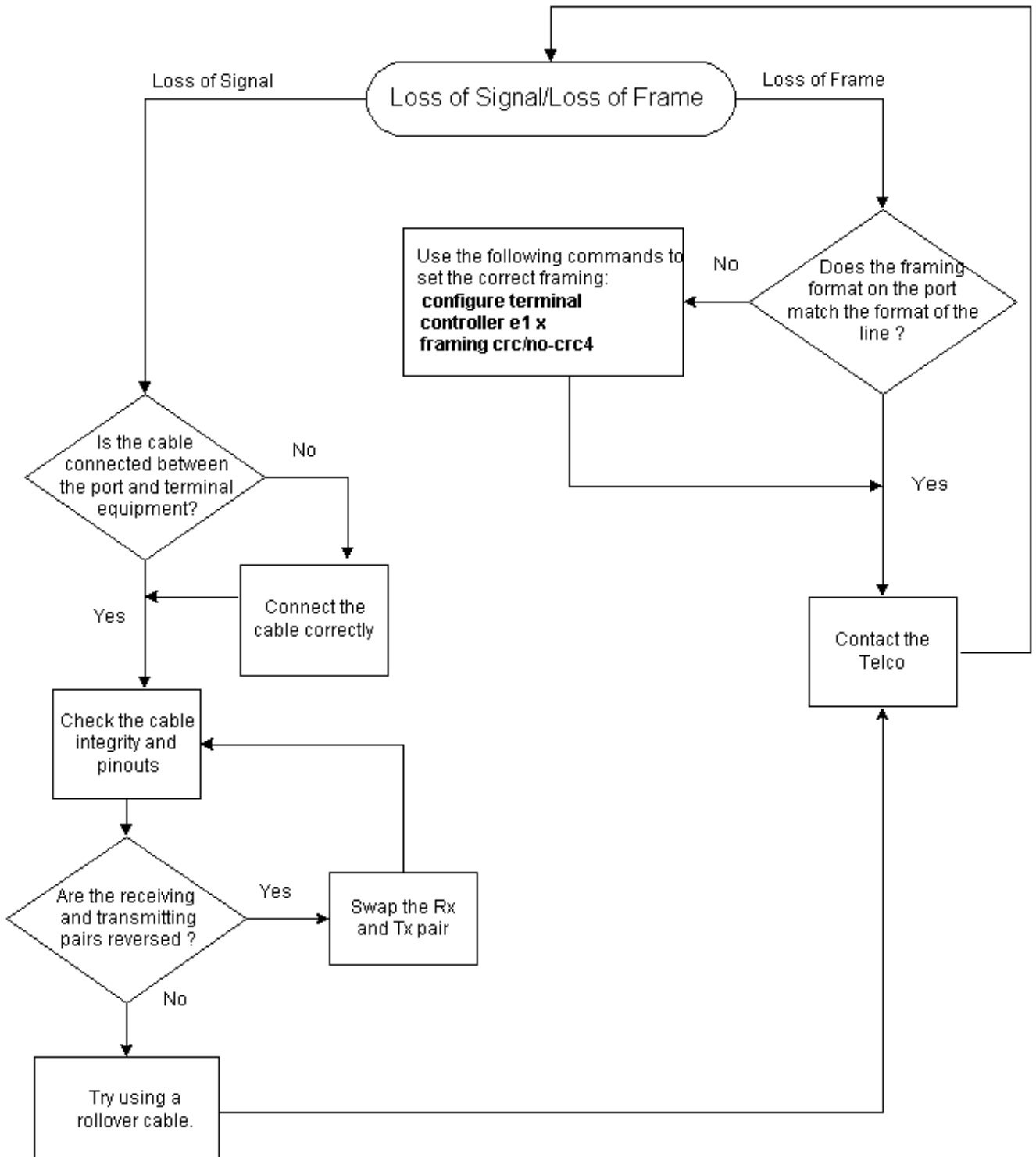
本文档中的信息都是基于特定实验室环境中的设备编写的。本文档中使用的所有设备最初均采用原始（默认）配置。如果您使用的是真实网络，请确保您已经了解所有命令的潜在影响。

规则

有关文档规则的详细信息，请参阅 [Cisco 技术提示规则](#)。

流程图

要看到更多信息，请点击命令框。



相关信息

- [E1 故障排除](#)
- [E1 警报故障排除](#)
- [E1错误事件故障排除](#)
- [E1 PRI 故障排除](#)
- [E1线路的硬插头环回测试](#)
- [技术支持 - Cisco Systems](#)