

QoS的配置示例在微软视窗传真服务器

Contents

[Introduction](#)

[Prerequisites](#)

[Requirements](#)

[Components Used](#)

[问题](#)

[解决方案](#)

[Configure](#)

[Network Diagram](#)

[Verify](#)

[Troubleshoot](#)

[Related Information](#)

Introduction

本文描述方法配置在微软视窗的服务质量(QoS)根据传真服务器。此实践允许在发送的数据包为了运用的正确的差分服务代码点值由服务器到网络。

Prerequisites

Cisco Unified传真和第三方传真服务器的通信解决方案在微软视窗服务器版本2007年以上。

Requirements

Cisco 建议您了解以下主题：

- 第3层QoS
- 在互联网协议(FOIP)的传真
- 捕获和视图在Wireshark的网络流量

Components Used

本文档中的信息基于以下软件和硬件版本：

- 2951有IOS的154-3.M4路由器
- Windows服务器2007年
- Xmedius传真服务器6.5

The information in this document was created from the devices in a specific lab environment.All of the devices used in this document started with a cleared (default) configuration.If your network is live, make sure that you understand the potential impact of any command.

问题

默认情况下微软视窗服务器用差分服务代码点值为零标记信息包。这能引起QoS问题由于媒体在高延迟网段的信息包发送。

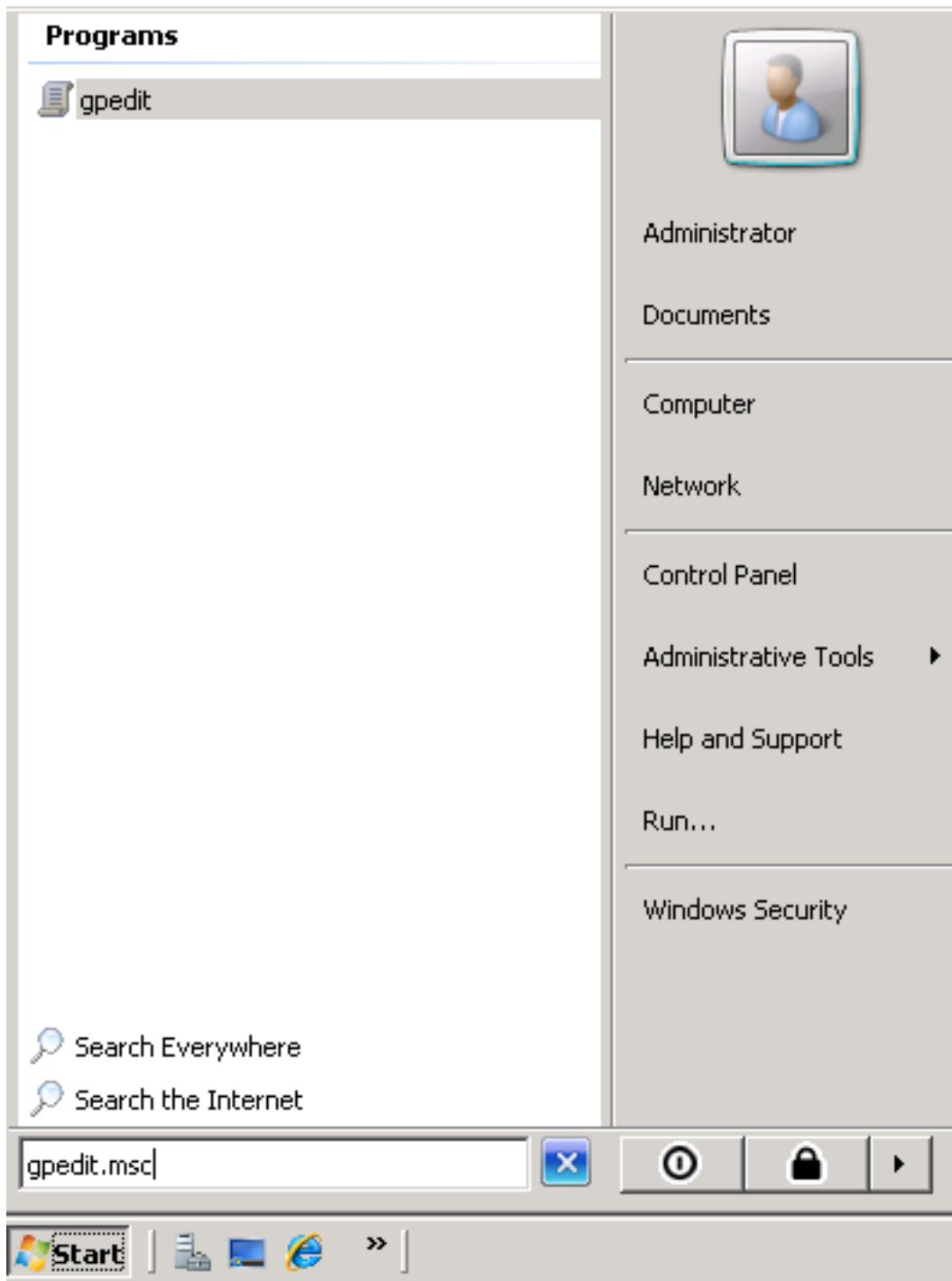
解决方案

此问题可以通过配置Windows服务器组策略运用根据RTP端口范围(加速转发)的DSCP值解决为46。

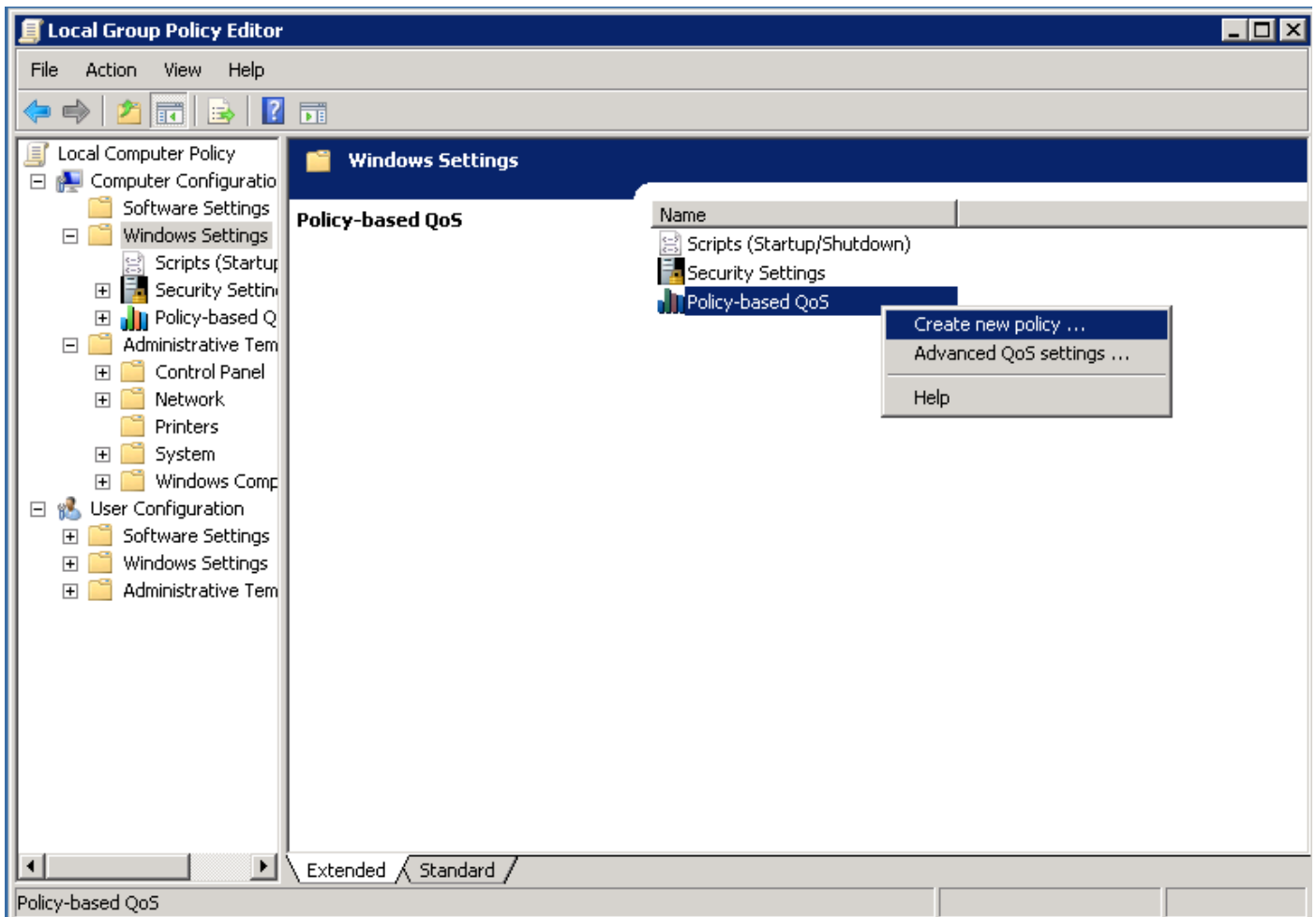
Configure

要配置Windows服务器为了适用希望DSCP值遵从这些步骤。

步骤1.访问策略通过输入命令`gpedit.msc`编辑配置页的微软视窗组到Windows Start菜单的运行部分。



步骤2. 扩展本地计算机策略的Windows设置部分并且用鼠标右键单击基于策略的QoS选择。



第3步。在基于策略的QoS配置上推请提供期望策略名称。然后请选择所需的值按指定DSCP值。这是您希望标记从服务器的发送的数据包的值。一旦这重视被定义的精选Next按钮。

Policy-based QoS

Create a QoS policy

A QoS policy applies a Differentiated Services Code Point (DSCP) value, throttle rate, or both to outbound TCP or UDP traffic.

Policy name:

Specify DSCP Value:

Specify Throttle Rate:

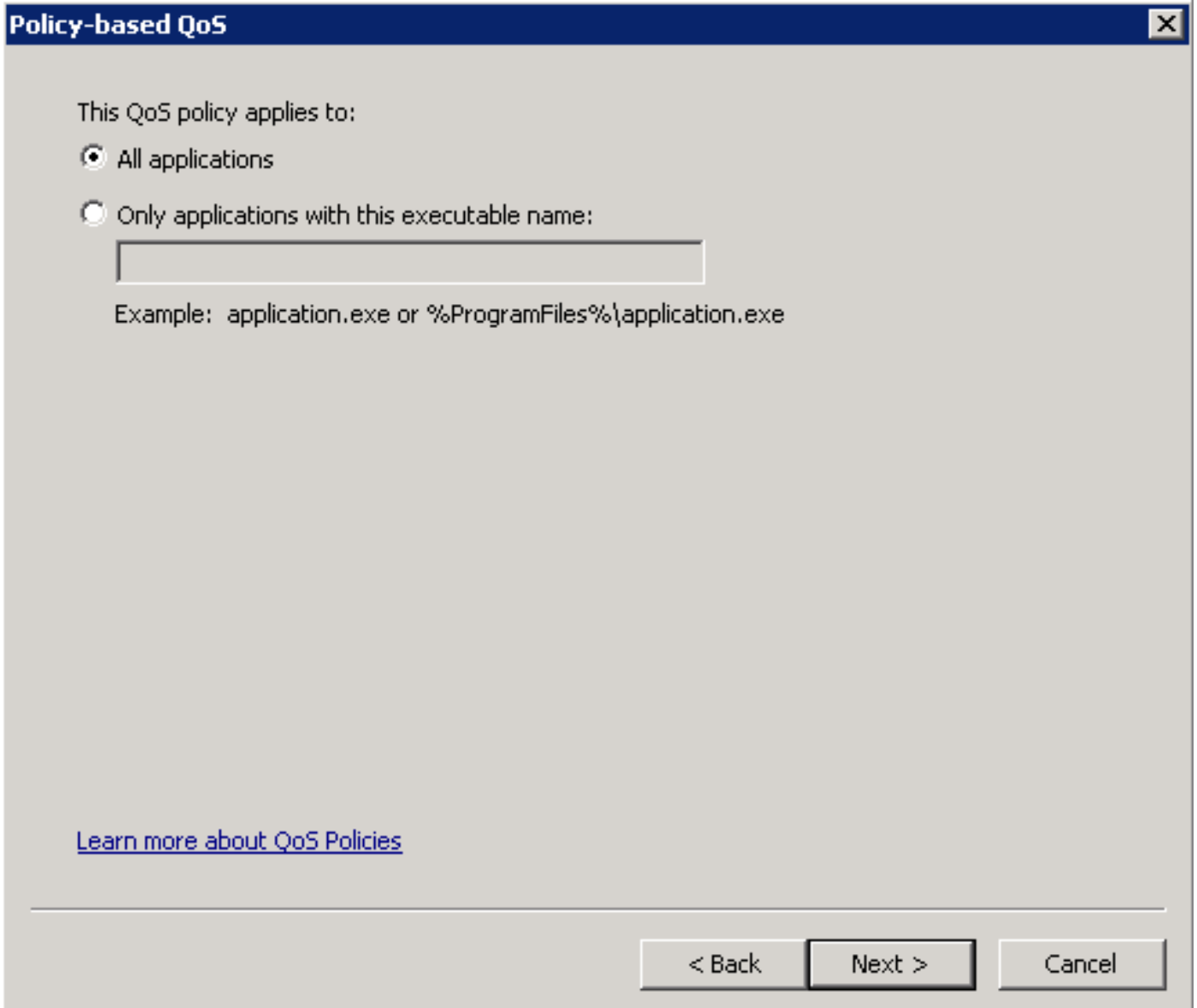
[Learn more about QoS Policies](#)

< Back

Next >

Cancel

第4步。一种方式选择哪些信息包被标记精选编程使用QoS策略。选择单选按钮为了允许策略适用于所有应用程序。一旦这重视被定义的精选Next按钮。



步骤5. IP地址范围可能也用于定义哪些信息包用QoS策略标记。为所有IP原地址并且任何目的地IP地址选择单选按钮。一旦此条目被定义的精选**Next**按钮。

Specify the source and destination IP addresses.

A QoS policy can be applied to outbound traffic that is from a source or to a destination IP (IPv4 or IPv6) address or prefix.

This QoS policy applies to:

- Any source IP address
- Only for the following source IP address or prefix:

Example for a host address: 192.168.1.1 or 3ffe:ffff::1

Example for an address prefix: 192.168.1.0/24 or 3ffe:ffff::/64

This QoS policy applies to:

- Any destination IP address
- Only for the following destination IP address or prefix:

[Learn more about QoS Policies](#)

< Back

Next >

Cancel

第6步。允许媒体发送的数据包由服务器标记用DSCP值为46精选用户数据报协议(UDP)的选项在theSelect此QoS策略运用于下拉菜单的协议。为选择单选按钮从此源端口号或范围部分并且运用实时传输协议(RTP)端口范围16384:32767值。为选择单选按钮对范围的此目的地端口号并且运用RTP端口范围16384:32767值。一旦此设置被定义的精选Next按钮。

Policy-based QoS

Specify the protocol and port numbers.

A QoS policy can be applied to outbound traffic using a specific protocol, a source port number or range, or a destination port number or range.

Select the protocol this QoS policy applies to:

UDP

Specify the source port number:

From any source port

From this source port number or range:

16384:32767

Example for a port: 443

Example for a port range: 137:139

Specify the destination port number:

To any destination port

To this destination port number or range:

16384:32767

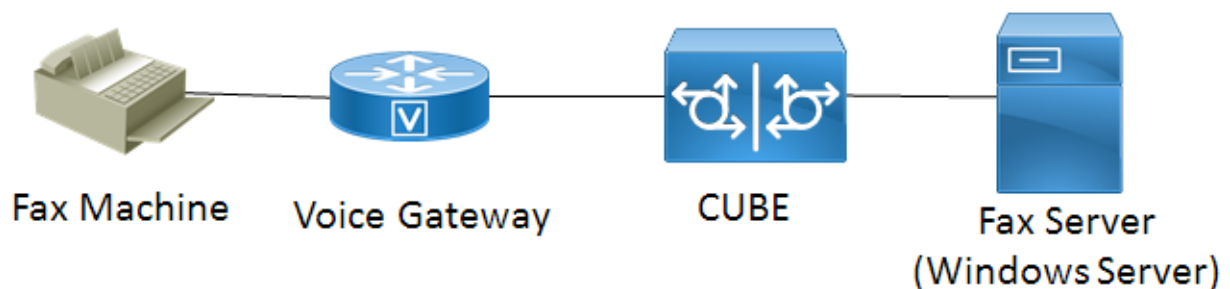
[Learn more about QoS Policies](#)

< Back

Finish

Cancel

Network Diagram



Verify

Use this section to confirm that your configuration works properly. 在QoS策略配置适用的Windows服务器上安装Wireshark。一旦它是安装的开始每信息包获取，并且请发送测试传真。在测试以后传真完成了保存信息包获取。查找测试传真的媒体流并且突出显示服务器或UDP-TL信息

包发送的实时传输协议(RTP)。 双击在Wireshark窗口的一半的**互联网协议版本4**扩展菜单。 之后请验证该**差异化服务**字段：**0xb8 (DSCP 0x2e : 加速转发)**为所需的信息包流是visible。

Troubleshoot

没有特定的当前排除有用的资料故障为此配置。

Related Information

- [Microsoft Technet配置指南](#)
- [Technical Support & Documentation - Cisco Systems](#)