

目录

[简介](#)

[先决条件](#)

[要求](#)

[使用的组件](#)

[规则](#)

[下载和安装Cisco CallManager话务台](#)

[相关信息](#)

简介

Cisco CallManager话务台是使您设置思科IP电话作为Attendant Console的客户端服务器应用程序。Cisco CallManager话务台客户端为控制Cisco IP电话提供一个图形用户界面作为一Attendant Console，包括快速拨号按钮和快速目录访问查寻的电话号码，监控线路状态和直接呼叫。Cisco CallManager话务台可以用于由接待员或行政助理处理呼叫请求部门或公司或者由个人。

Cisco CallManager话务台客户端是在PC安装有IP连通性到Cisco CallManager系统的一插件应用程序。注册到Cisco CallManager的客户端与Cisco IP电话一道工作(将使用作为Attendant Console)的每个电话的一个客户端。广泛话务员控制台客户端可以连接到单个Cisco CallManager。

在Cisco CallManager的思科电话呼叫调度器(TCD)服务运行与呼叫路由和控制的Cisco Attendant Console客户端联络，监控并且报告线路状态和服务客户端数据库请求。

使用Cisco CallManager管理，管理任务例如添加用户，配置引导点和搜索组呼叫路由的和开始和终止TCD服务执行。

Cisco CallManager话务台服务器应用可能独自地也用于创建呼叫路由的搜索组。

先决条件

要求

Cisco 建议您了解以下主题：

- Cisco CallManager管理
- 操作系统的Microsoft Windows

使用的组件

本文档中的信息基于以下软件和硬件版本：

服务器的需求

- Cisco CallManager 3.2(1)
- Cisco CallManager 3.1(3a)

- Cisco CallManager 3.1(2c)

Attendant Console需求

以下列表提供Attendant Console的PC需求：

- Microsoft Windows 98、Windows 2000或者Windows NT 4.0 (最高的服务包6)工作站或服务器
- 对Cisco CallManager的网络连通性

本文档中的信息都是基于特定实验室环境中的设备编写的。本文档中使用的所有设备最初均采用原始（默认）配置。如果您使用的是真实网络，请确保您已经了解所有命令的潜在影响。

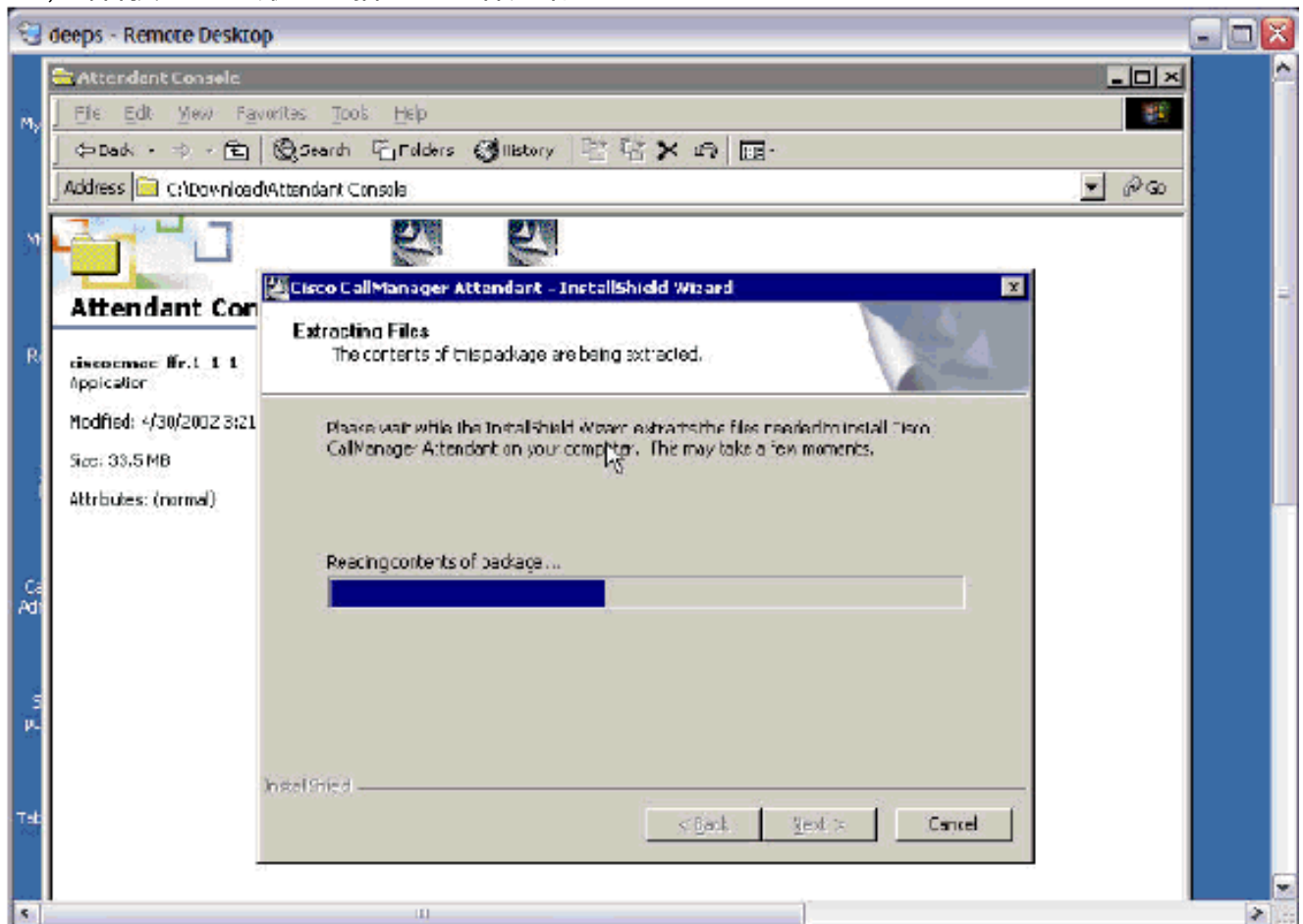
规则

有关文档规则的详细信息，请参阅 [Cisco 技术提示规则](#)。

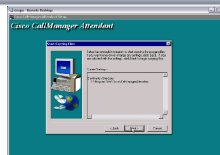
下载和安装Cisco CallManager话务台

完成这些步骤：

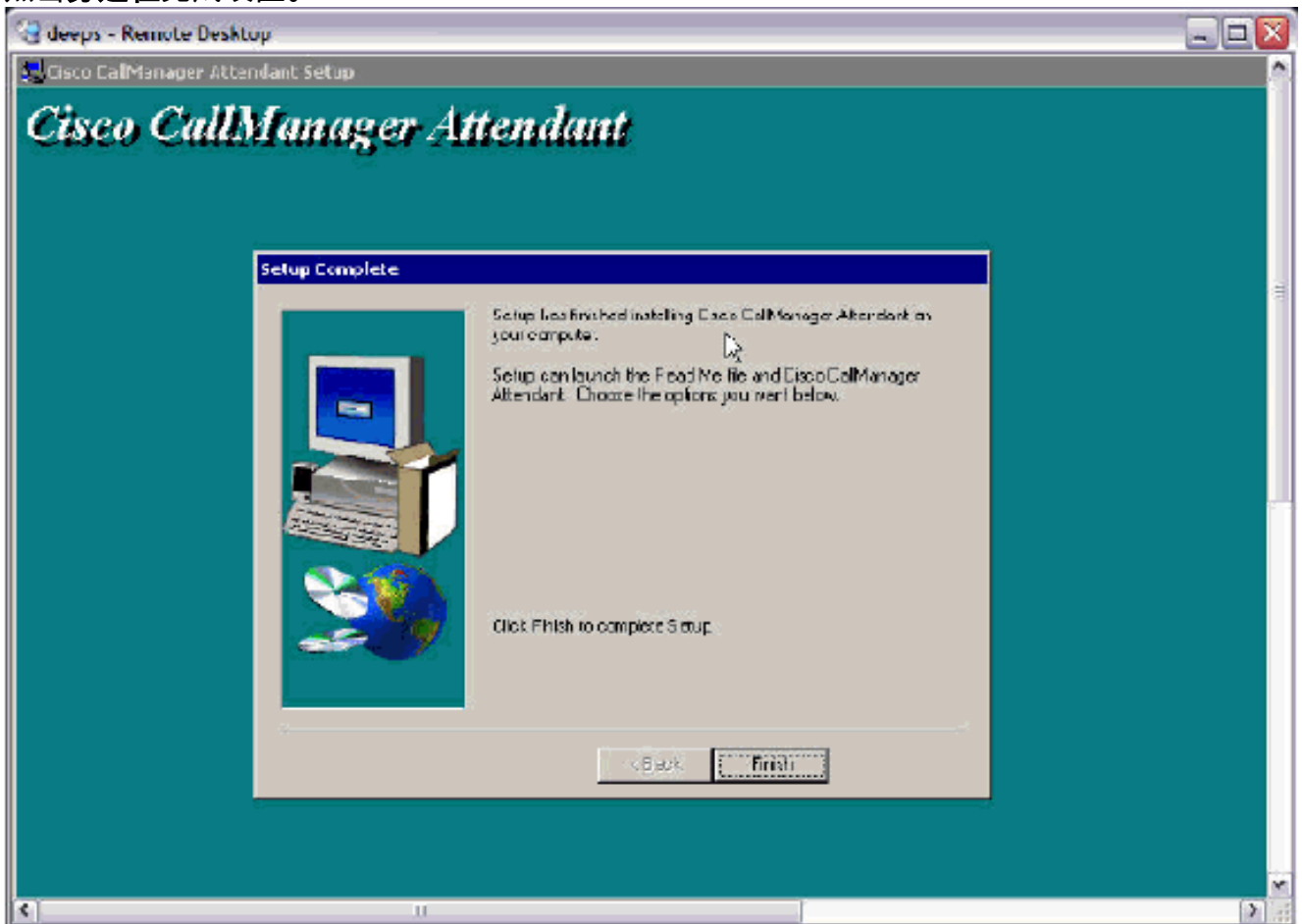
1. 下载从CallManager下载页的最新的Cisco CallManager话务台。**注意：**此应用程序仅支持与Cisco CallManager版本3.1(2c)，3.1(3a)，3.2(1)和3.2(2)。
2. 安装您在集群的所有思科CallManager下载的自解压应用程序。**注意：**这一瞬间将终止TCD服务，当替换TCD的服务和插件时的客户端。



3. 单击在旁边开始复制程序文件。



- 单击在旁边继续设置。
- 点击芬通社完成设置。



- 添加一个用户呼叫ac (不支持其他名称)用密码 12345在全球目录下，并且确保Enable CTI Application Use被检查。关联将由乘务员使用的所有Cisco WebAttendant Pilot点和电话。注意：如果不安排任何Cisco WebAttendant Pilot点创建，请参阅[配置Cisco WebAttendant Pilot](#)和[搜索组关于Cisco CallManager 3.0](#)。



7. 下载在乘务员的PC的新的Cisco CallManager话务台插件从Cisco CallManager插件页。**注意**：应用程序仍然列出作为在插件页的Cisco WebAttendant。

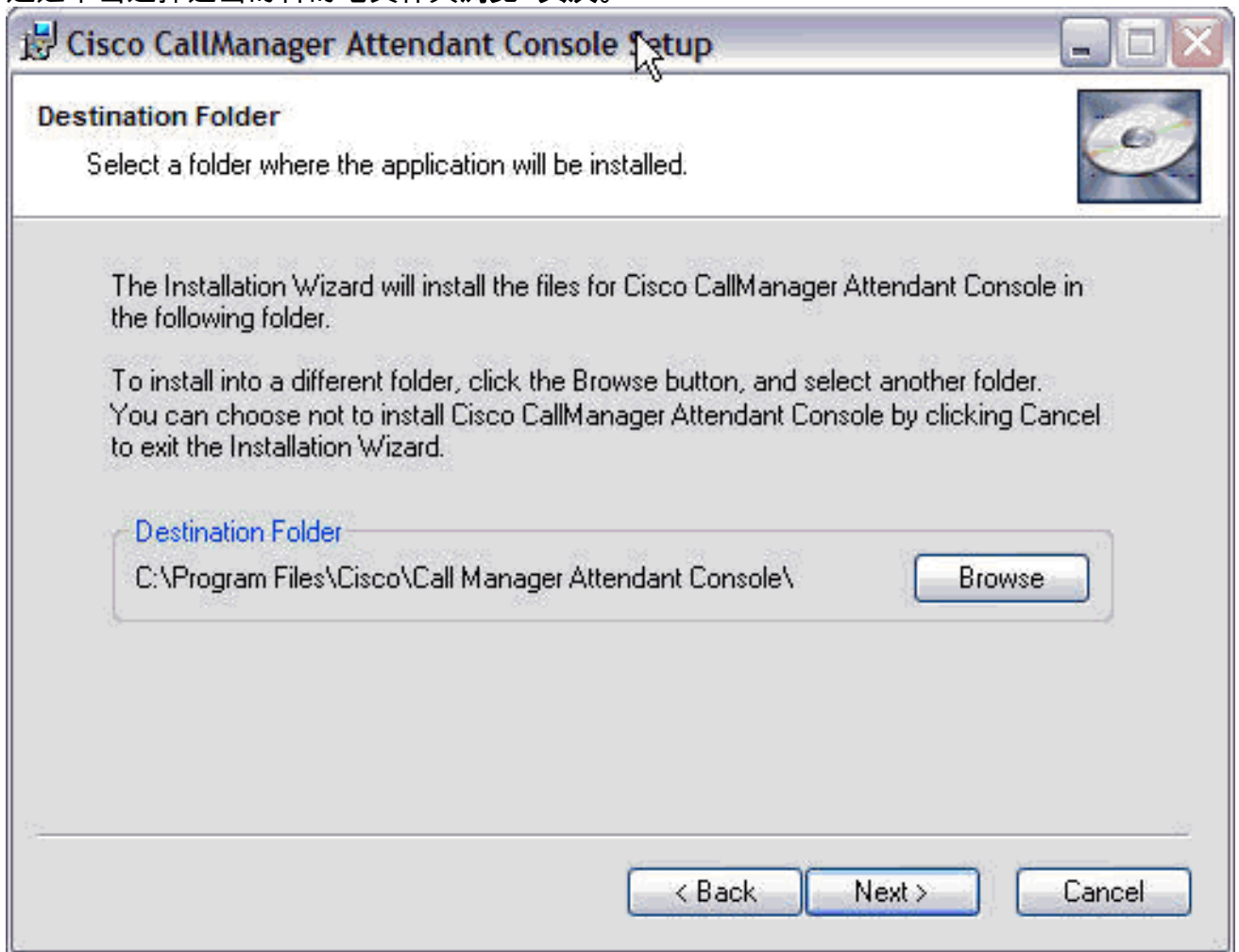


8. 安装在乘务员的PC的下载的插件。没有旧有TCD/Attendant控制台和新的TCD/WebAttendant之间的互用性。您不需要卸载Cisco WebAttendant客户端安装Cisco CallManager话务台。



9. 单击“下一步”开始安装。

10. 通过单击选择适当的目的地文件夹浏览>其次。



11. 您将看到消息说安装是成功的。点击芬通社退出。



12. 打开Cisco CallManager话务台并且提供所有必要信息，例如Cisco CallManager IP请添加或主机名和目录号在电话话务员使用。**注意：**如果他们有在电话的多条线路，您能输入任何目录号电话线路。

Attendant Settings

Basic Advanced

Attendant Server Host Name or IP Address:
172.16.16.16

Directory Number of Your Phone:
1801

If you have multiple lines on your phone, enter the directory number of one of the lines]

SEP00026947343B

Save Cancel

13. 点击“Save”，当完成。
14. 输入伴随登录和密码信息，然后选择客户端应用的语言。**注意：**如果没有其中任一，请跟随[Cisco CallManager 3.0](#)文档的[补充说的Cisco WebAttendant用户](#)。

Attendant Log In

User ID: attendant1

Password: *****

Remember user ID and password English, United States

Settings... Log In Cancel

15. 点击“Login”，当完成。
16. 您能联机，一旦Cisco CallManager话务台应用程序启动用希望的线路。**注意：**如果有任何问题看到线路或联机，请参考[Attendant Console故障排除指南\(仅限注册用户\)](#)。

Cisco CallManager Attendant Console: wa

File Edit View Actions Help

Call Control

CALL LINES

1801
1802
1803
1804
1805
1806

Speed Dials - Sample Group


Sample Group	Name	Telephone N.	Notes
1	Jim Jones	12345	This is a sample...

Directory: [Entries:6]

Clear	Last Name	First Name	Telephone	Department
?	Carothers	Stowe	7050	
?	Chobot	Prish	3001	
?	Kaluri	Harmath	1011	
?	Kneppheise	Amisha	2063	
?	Murphy	Pradip	1101	JPT
?	Vip	Gilbert	4000	Cisco TAC

Call Control Up Online deeps

[相关信息](#)

- [语音技术支持](#)
- [语音和统一通信产品支持](#)
- [Cisco IP 电话故障排除](#) 
- [技术支持和文档 - Cisco Systems](#)