

# 路由器错误代码448

## Contents

[Introduction](#)

[什么RouterErrorCode 448意味着？](#)

[Related Information](#)

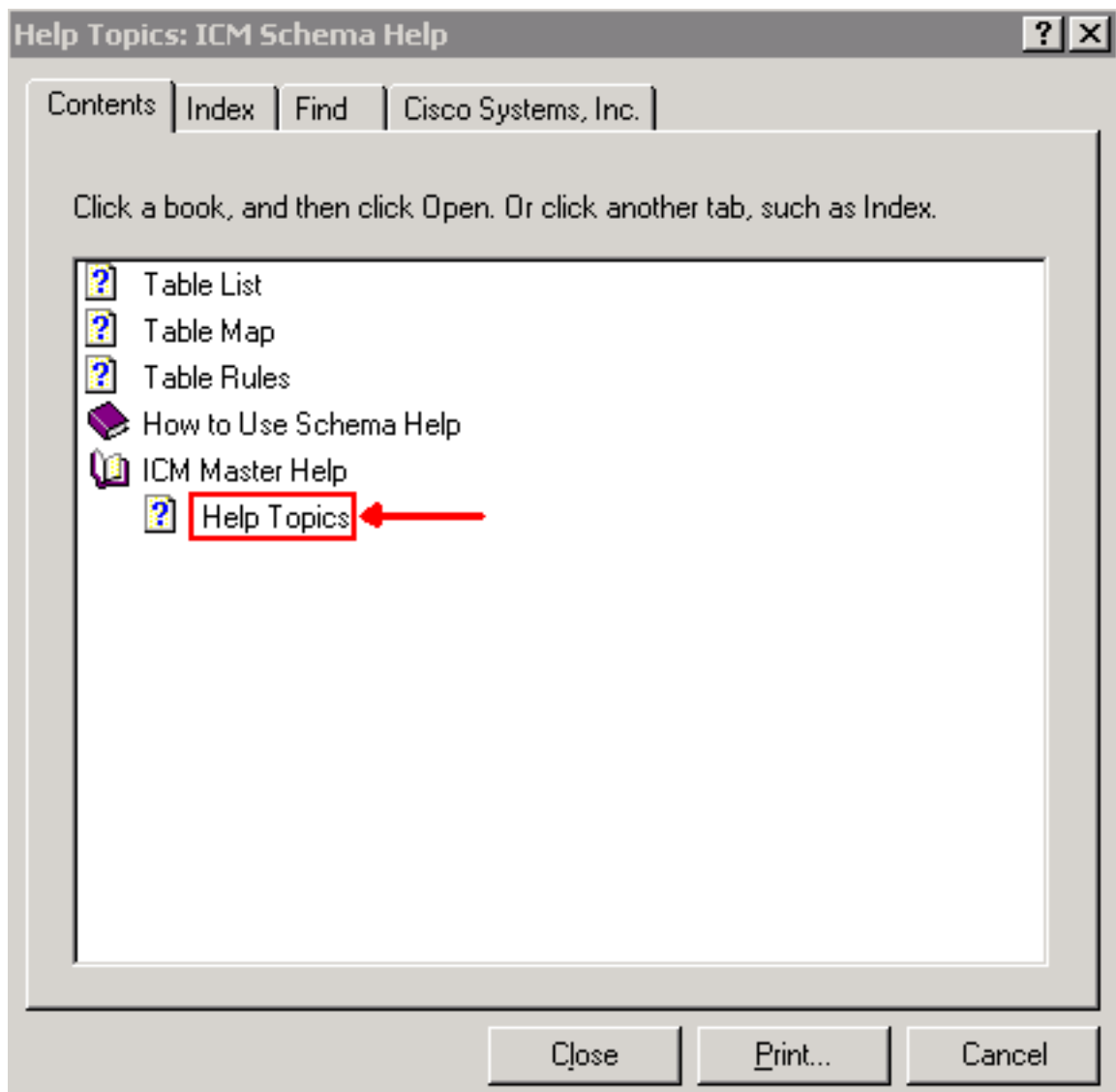
## Introduction

本文描述如何找出RouterErrorCode 448，并且可能在Cisco智能联系管理环境里辩解了消息出现。

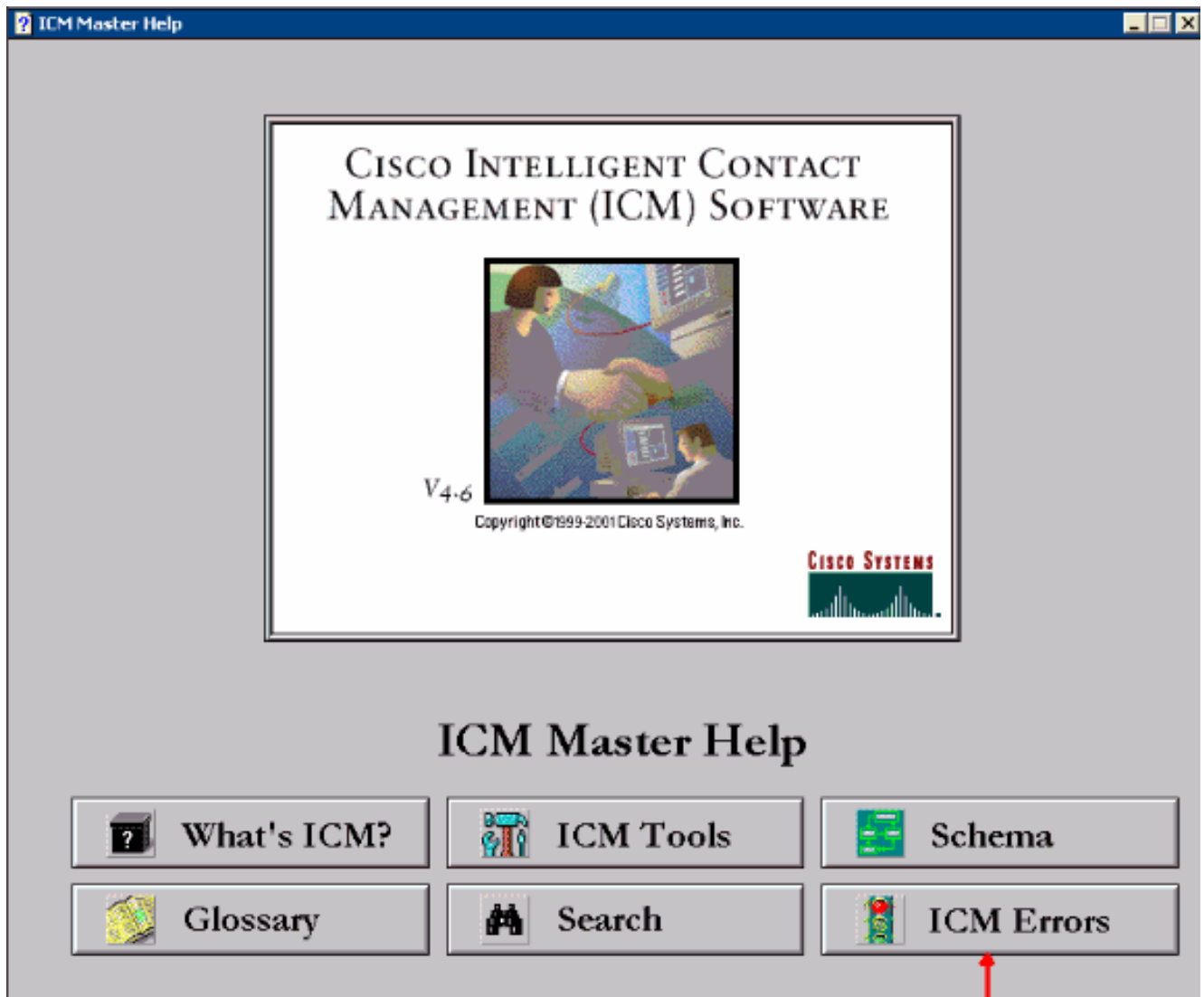
### Q. 什么RouterErrorCode 448意味着？

A. 找出完全的RouterErrorCode 448这些步骤：

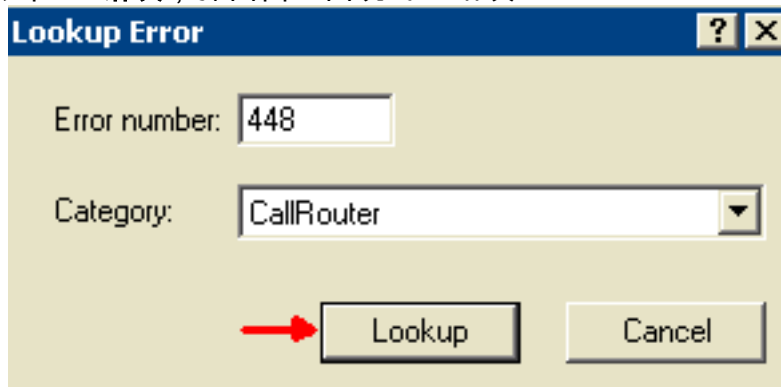
1. 选择Start > Programs > ICM管理工作站>模式帮助。图 1：帮助题目：ICM模式帮助



2. 选择内容。
3. 扩展ICM主设备帮助。
4. 点击帮助题目或选择Cisco Systems , Inc.

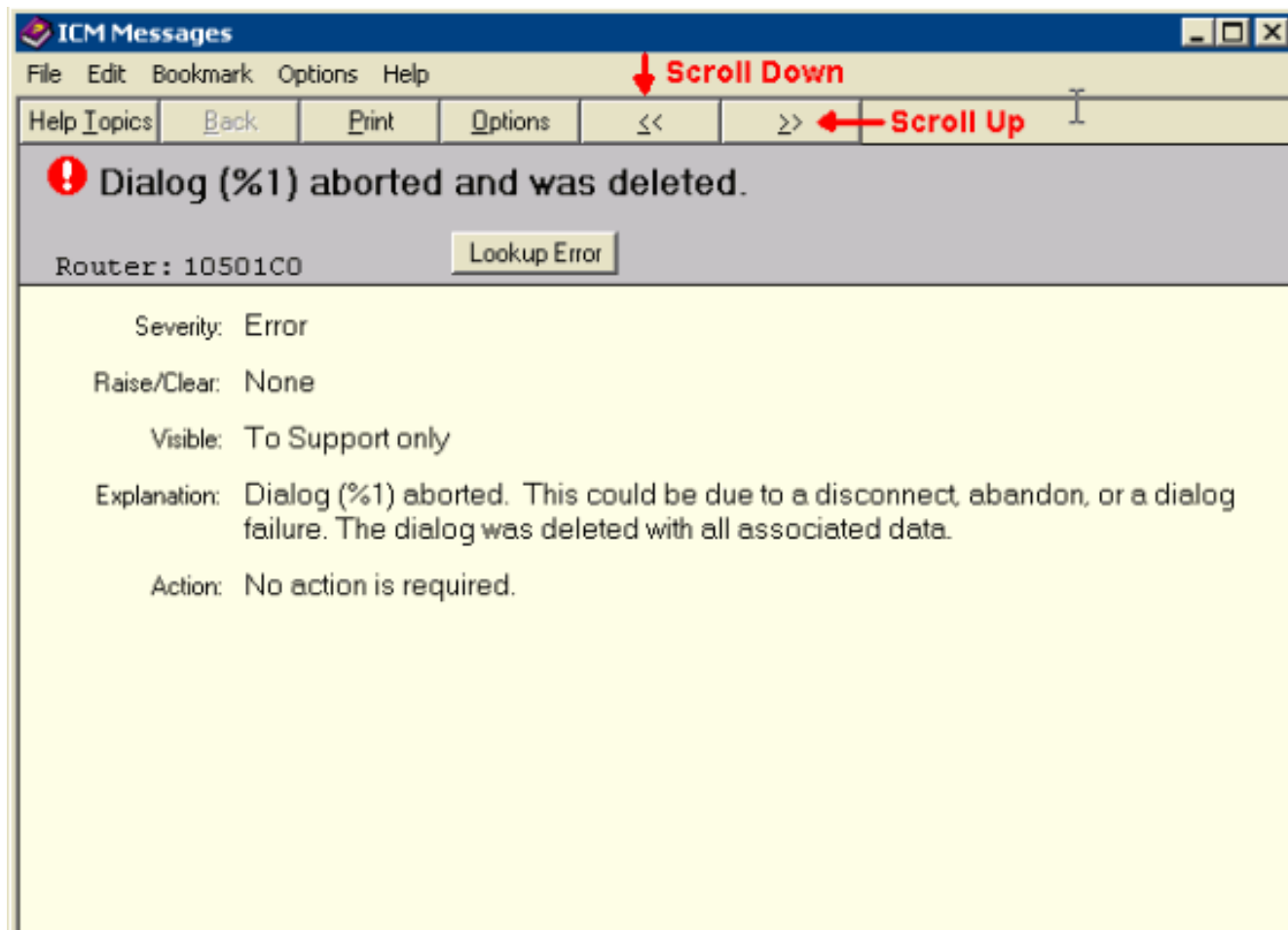


5. 点击ICM错误，弹出窗口出现的正错误



: Note: 搜索对CallRouter没有被限制，而且适用于其他类别。请使用下箭头在类别字段查看所有有效类别。

6. 输入448在错误数字域。
7. 选择在类别字段的CallRouter。
8. 点击查找。Messages窗口的ICM选派错误信息出现。



通过信息移动使用两左箭头或两个右箭头按钮在菜单栏下搜索其他RouterErrorCode。  
此错误信息可以造成：

- 在ICM前，取决于标签呼叫被放弃。这能发生由于由呼叫人呼叫放弃在ICM写脚本的交互式语音回应者(IVR)提示的进程中。
- 造成呼叫的不足的写脚本的算法放弃或因疏忽所致断开在呼叫前的一次呼叫路由。
- 对于与介入的呼叫管理器的IP联络中心(IPCC)实施，所有脚本节点的**路由器Requery**选项是不支持的。它导致RouterErrorCode 448。

ICM的4.6.2 ICM Hotfixes 162做一个调节对RouterErrorCode 448如何使用在排队前被放弃的呼叫。对于ICM 4.6.2，严格建议您应该通过ICM Hotfixes 162或SR2至少应用补丁程序。对于ICM版本5，需要SR5。在最小数量，在两路由器和所有外围通路应该执行这。关于ICM 4.6.2或ICM 5.0服务的更多信息版本和ICM Hotfixes，是指[联系中心软件，服务版本](#)。

## Related Information

- [联系中心软件，服务版本](#)
- [Technical Support - Cisco Systems](#)