

ICM 5.0的SQL server 2000设置的配置

Contents

[Introduction](#)

[Prerequisites](#)

[Requirements](#)

[Components Used](#)

[Conventions](#)

[逐步指导](#)

[Related Information](#)

[Introduction](#)

本文略述设置结构化查询语言(SQL)服务器2000方法为了用在Cisco智能联络管理(ICM)版本5.0和6.0上。它在ICM版本5和6环境里包括Microsoft SQL Server的仅新的安装2000年。

[Prerequisites](#)

[Requirements](#)

Cisco 建议您了解以下主题：

- Cisco ICM数据库
- Microsoft SQL Server数据库连接
- 微软视窗连接

[Components Used](#)

本文档中的信息基于以下软件和硬件版本：

- Cisco ICM版本5.0和6.0
- Microsoft SQL Server 2000年

The information in this document was created from the devices in a specific lab environment.All of the devices used in this document started with a cleared (default) configuration.If your network is live, make sure that you understand the potential impact of any command.

[Conventions](#)

Refer to [Cisco Technical Tips Conventions](#) for more information on document conventions.

[逐步指导](#)

完成这些步骤：

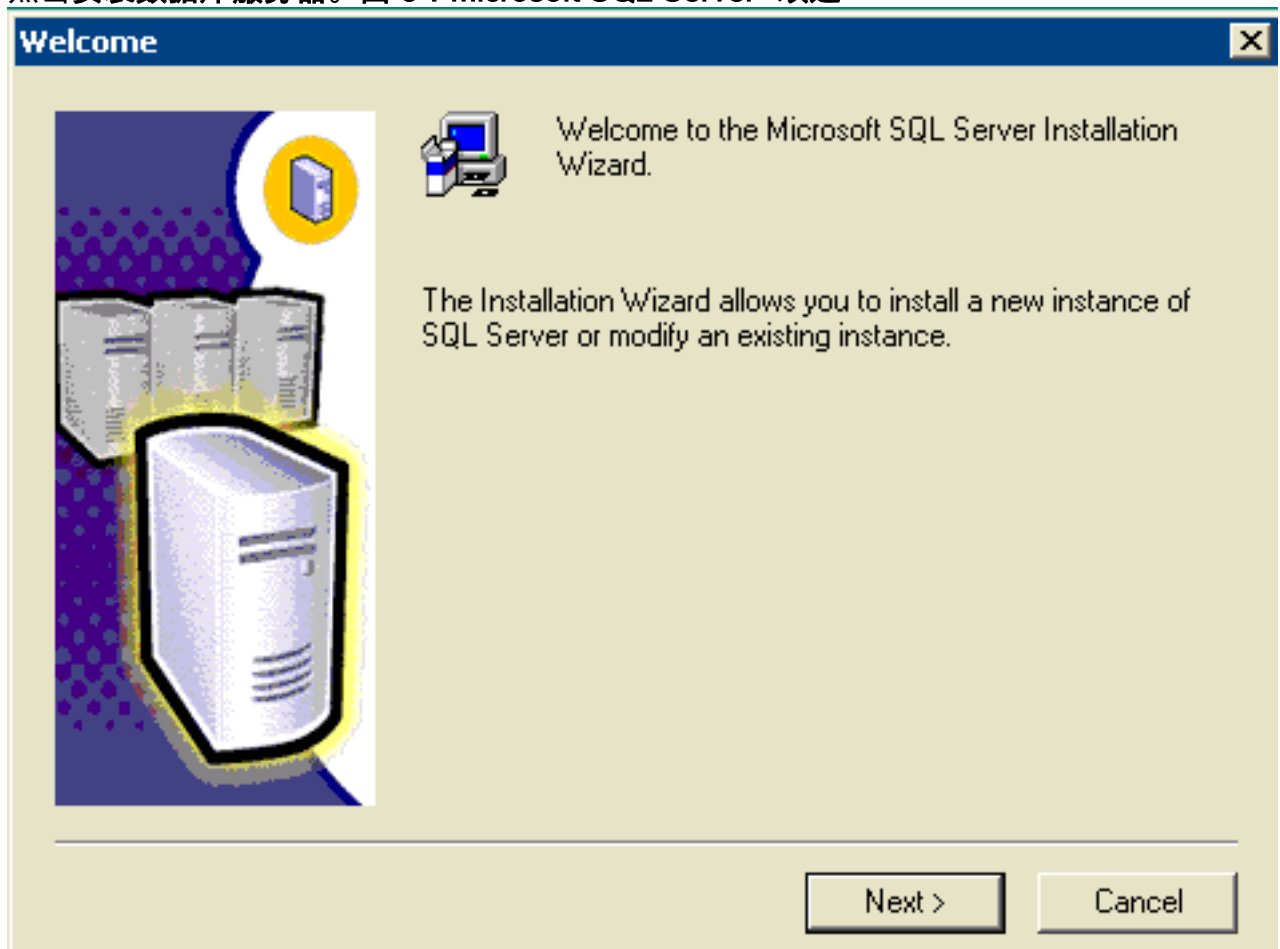
1. 登录到操作系统在有本地管理权限的用户帐户下，或者分配适当的权限到域用户帐户。
2. 关闭所有服务从属于SQL server。这包括使用开放数据库连接(ODBC)的所有服务，例如Microsoft互联网信息服务(IIS)。
3. 关闭微软Windows NT事件浏览器和注册查看器(regedit.exe或regedt32.exe)。
4. 开始SQL server设置程序。此窗口打开：**图 1：Microsoft SQL Server 2000年**



5. 点击SQL server 2000个组件。**图 2：Microsoft SQL Server 2000年--安装组件**



6. 点击安装数据库服务器。图 3 : Microsoft SQL Server--欢迎



7. 单击 Next。图 4 : Microsoft SQL Server--计算机名称

Computer Name



Enter the name of the computer on which you want to create a new instance of SQL Server or modify an existing instance of SQL Server.

Or, enter the name of a new or existing Virtual SQL Server to manage.

HIHO-NT1

- Local Computer
- Remote Computer
- Virtual Server

Browse...

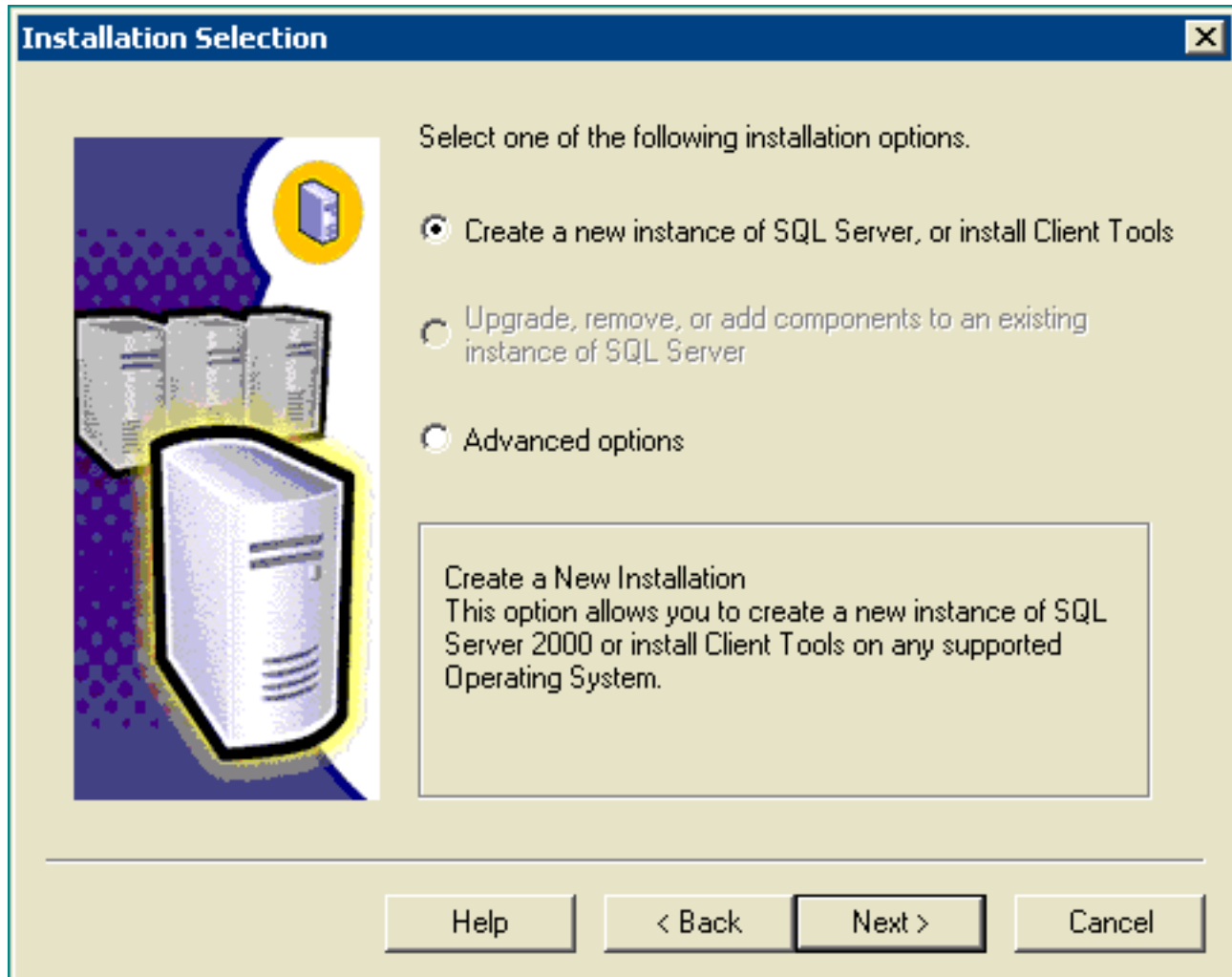
Help

< Back

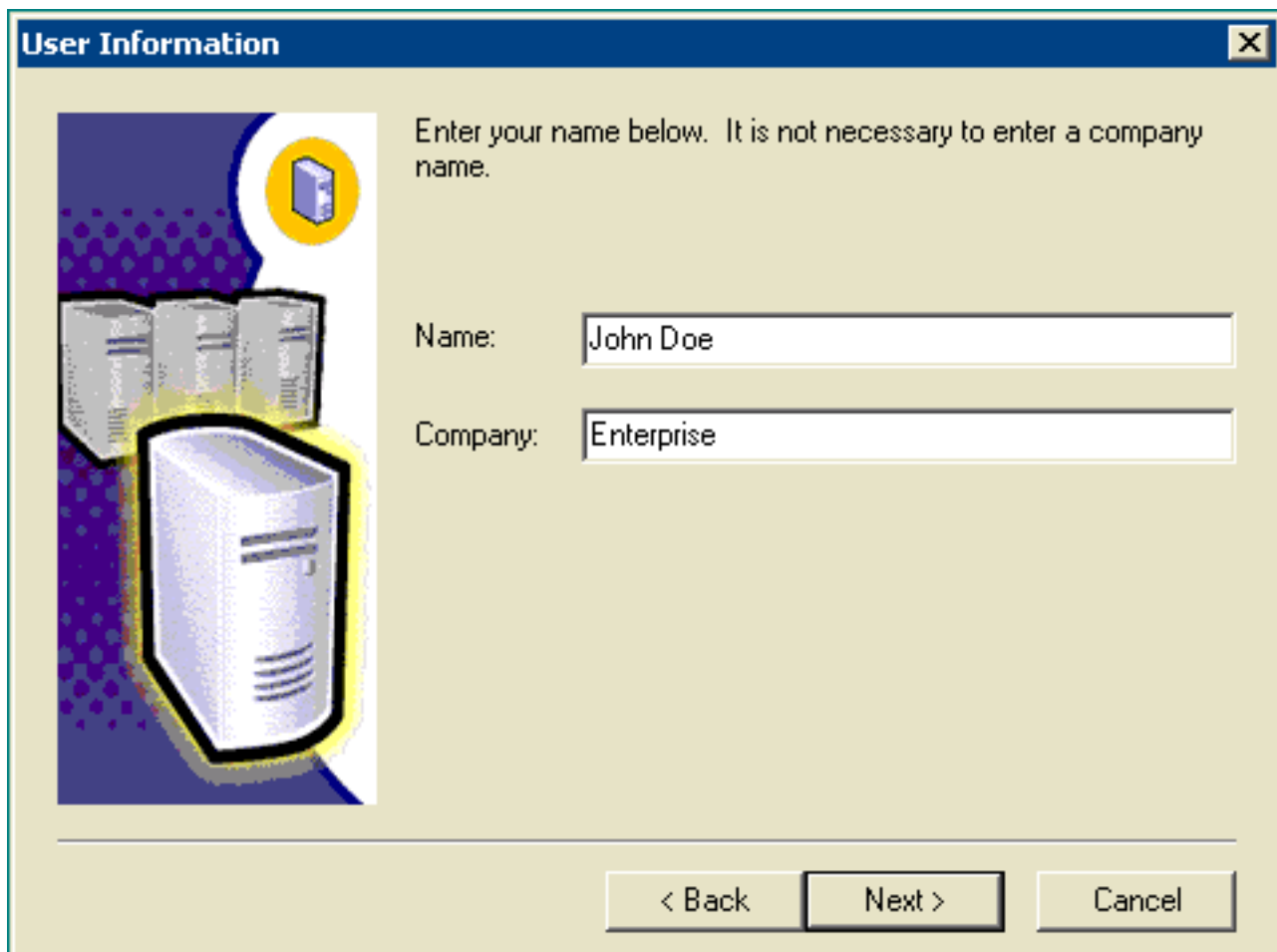
Next >

Cancel

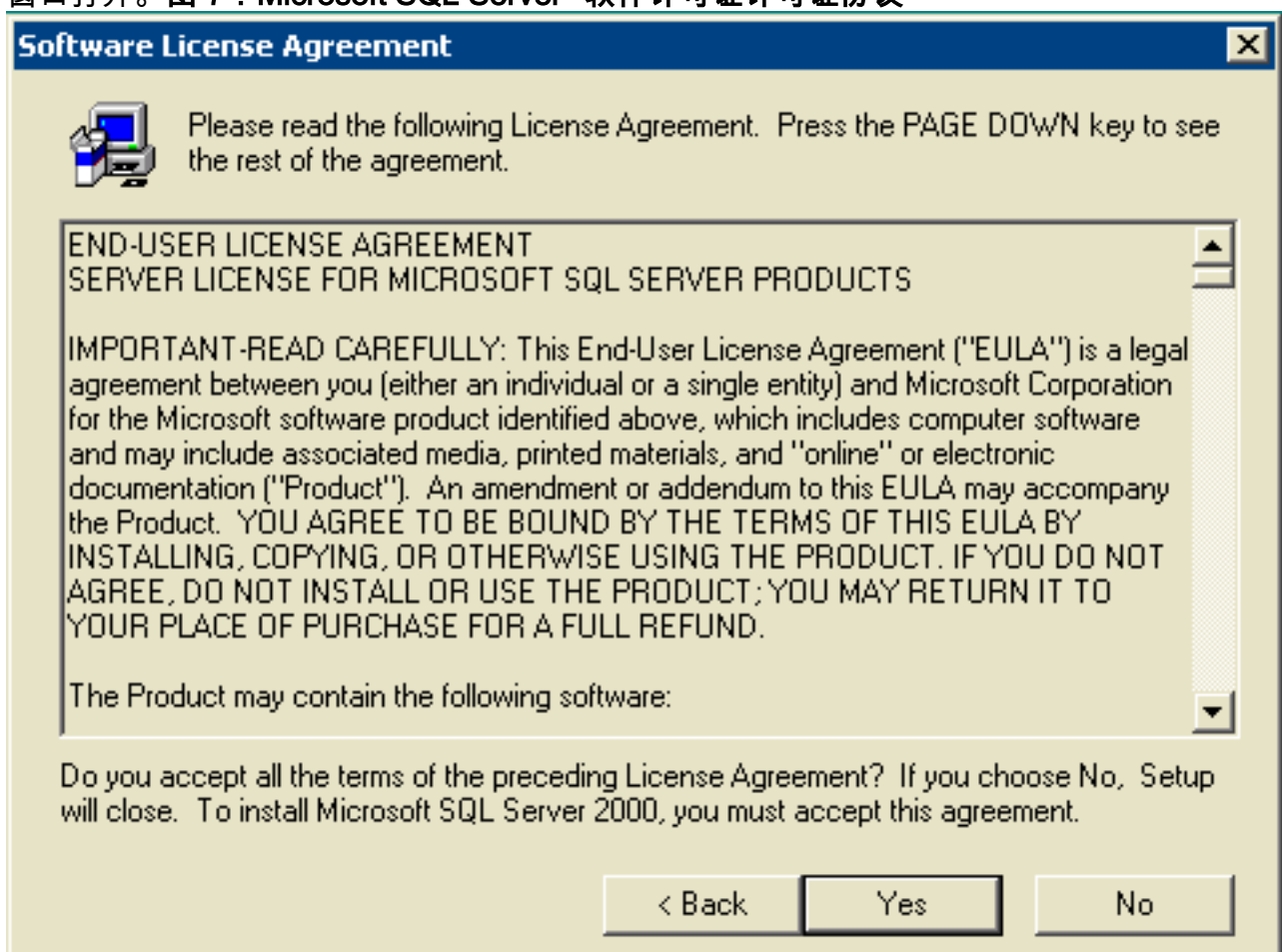
8. 选择本地计算机，其次点击。图 5：Microsoft SQL Server--安装选择



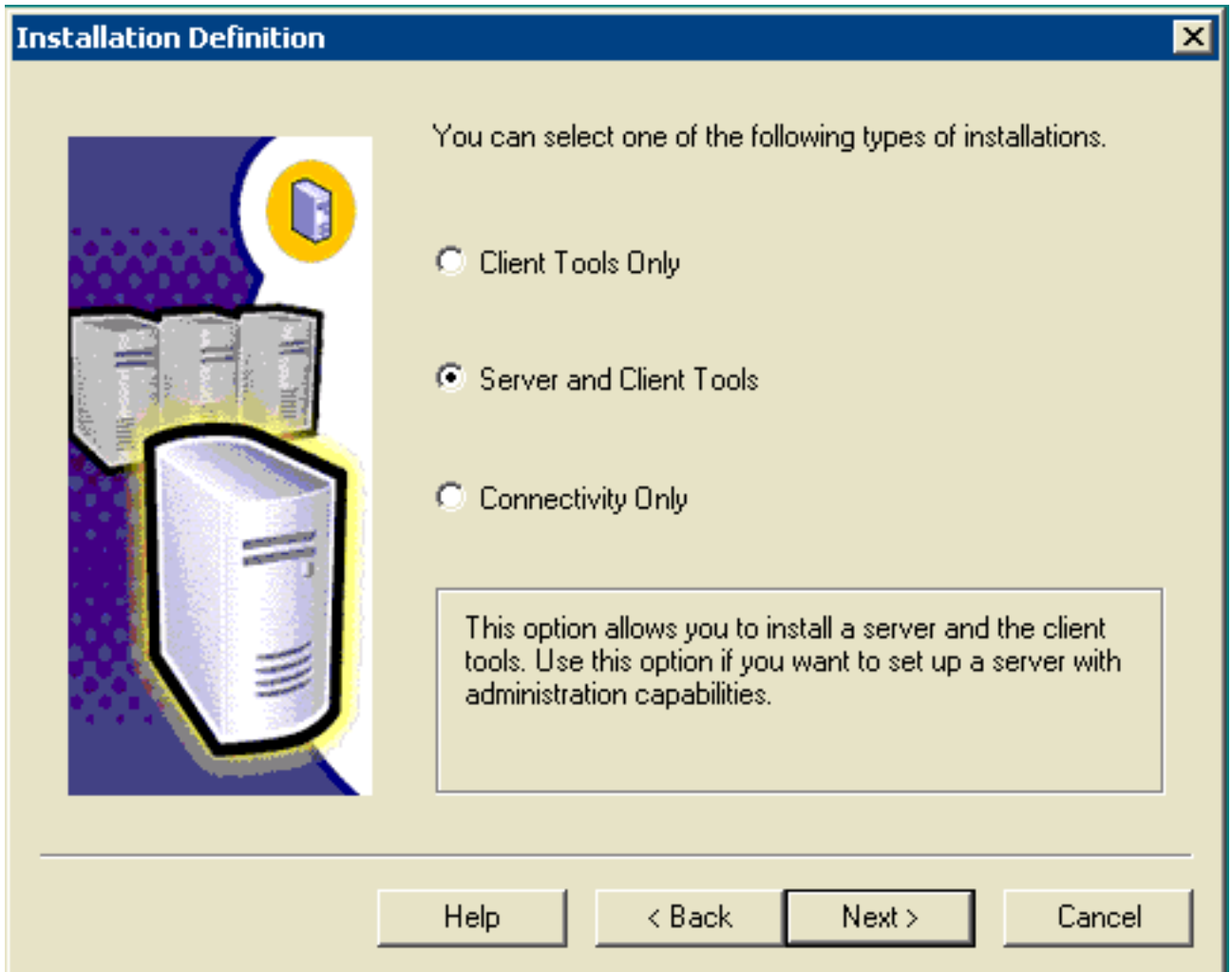
9. 选择创建SQL server一个新的实例或者安装客户端工具，其次点击。图 6：Microsoft SQL Server--用户信息



10. 输入用户名称在名称字段，在Company字段的公司名称，其次点击。软件许可证许可证协议窗口打开。图7：Microsoft SQL Server--软件许可证许可证协议

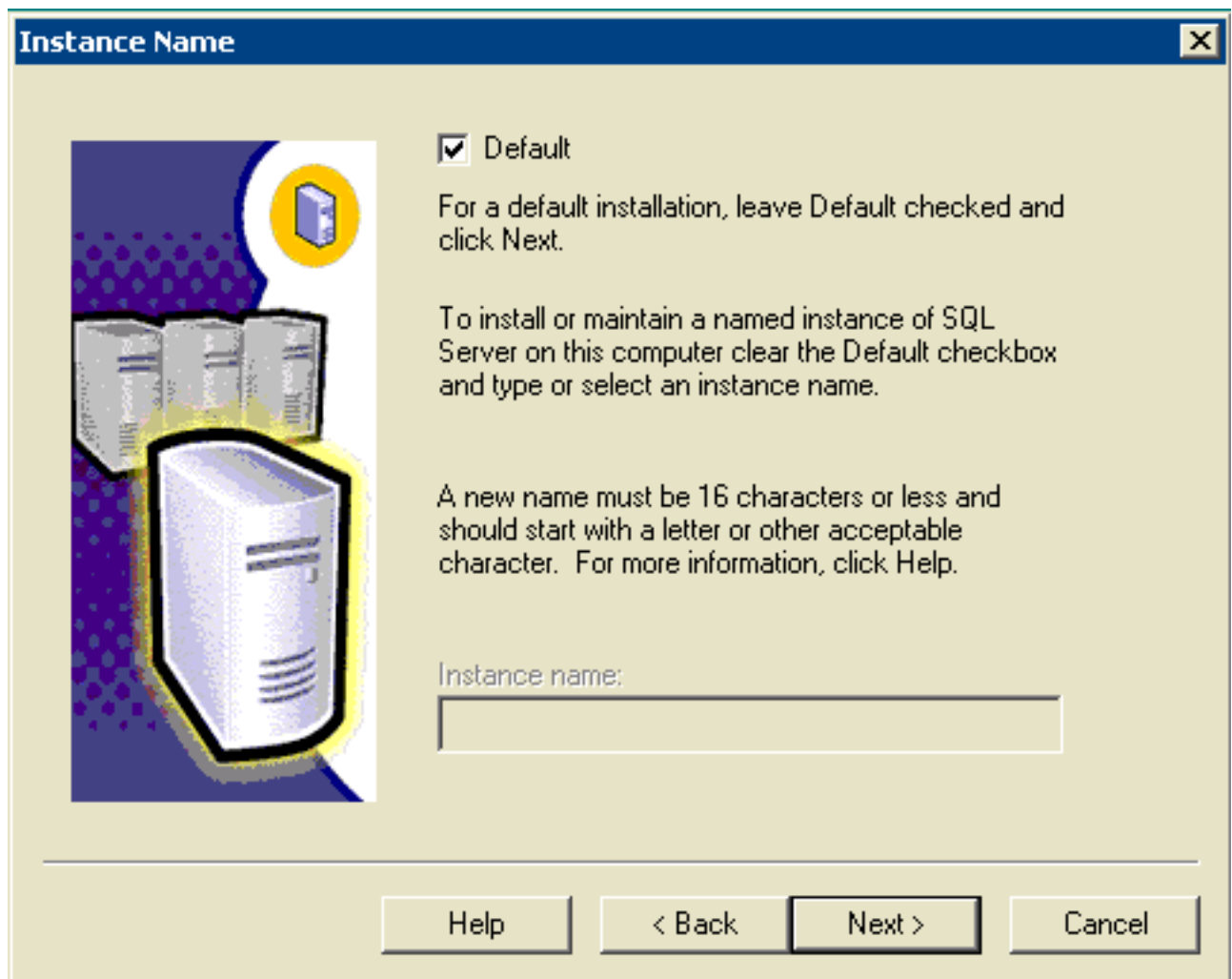


11. 读许可证协议，是点击。安装定义窗口出现。图8：Microsoft SQL Server--安装定义



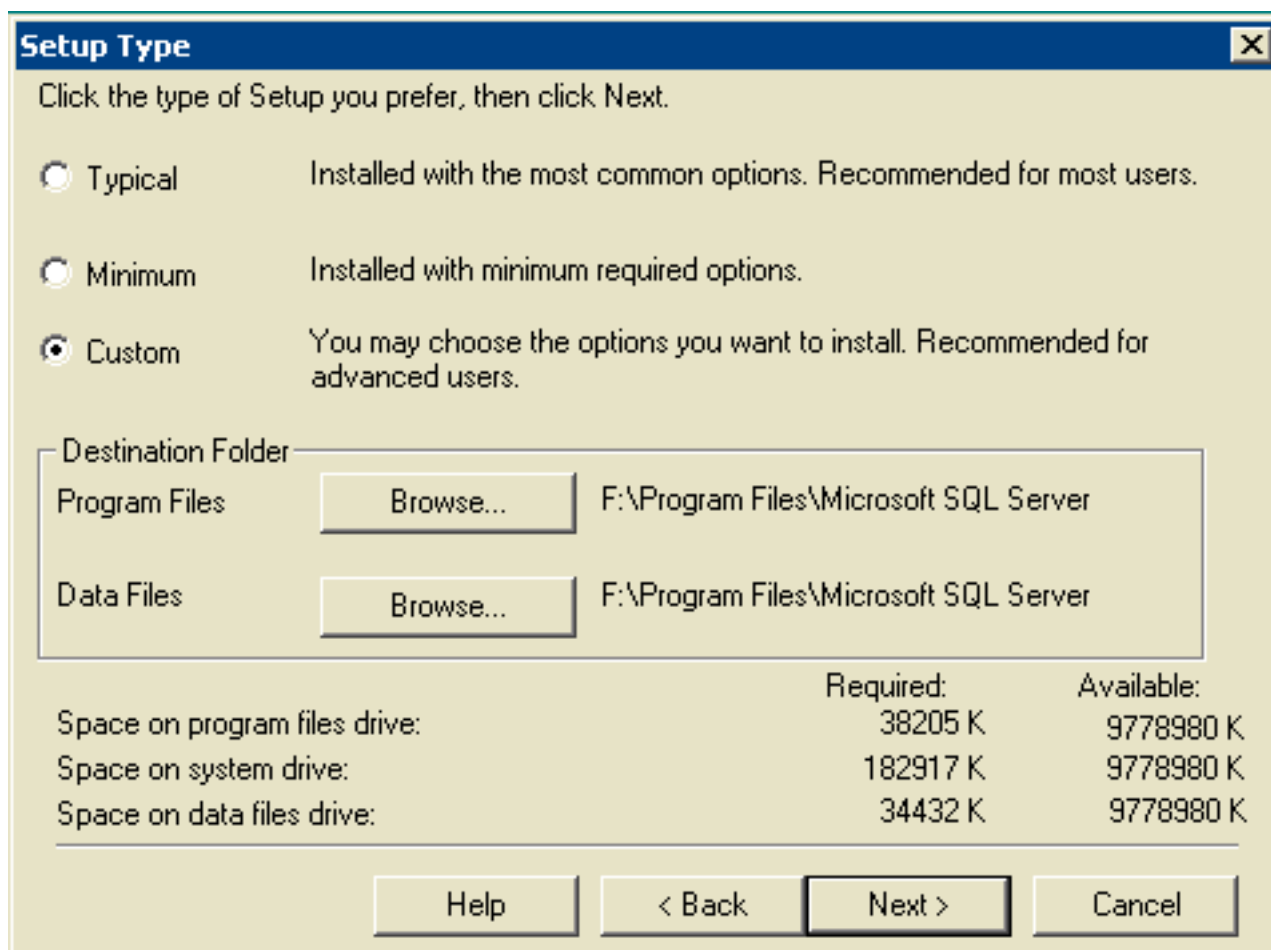
12. 选择服务器和客户端工具。

13. 单击 Next。实例名字窗口出现。图9：Microsoft SQL Server--实例名字



14. 选择默认值。

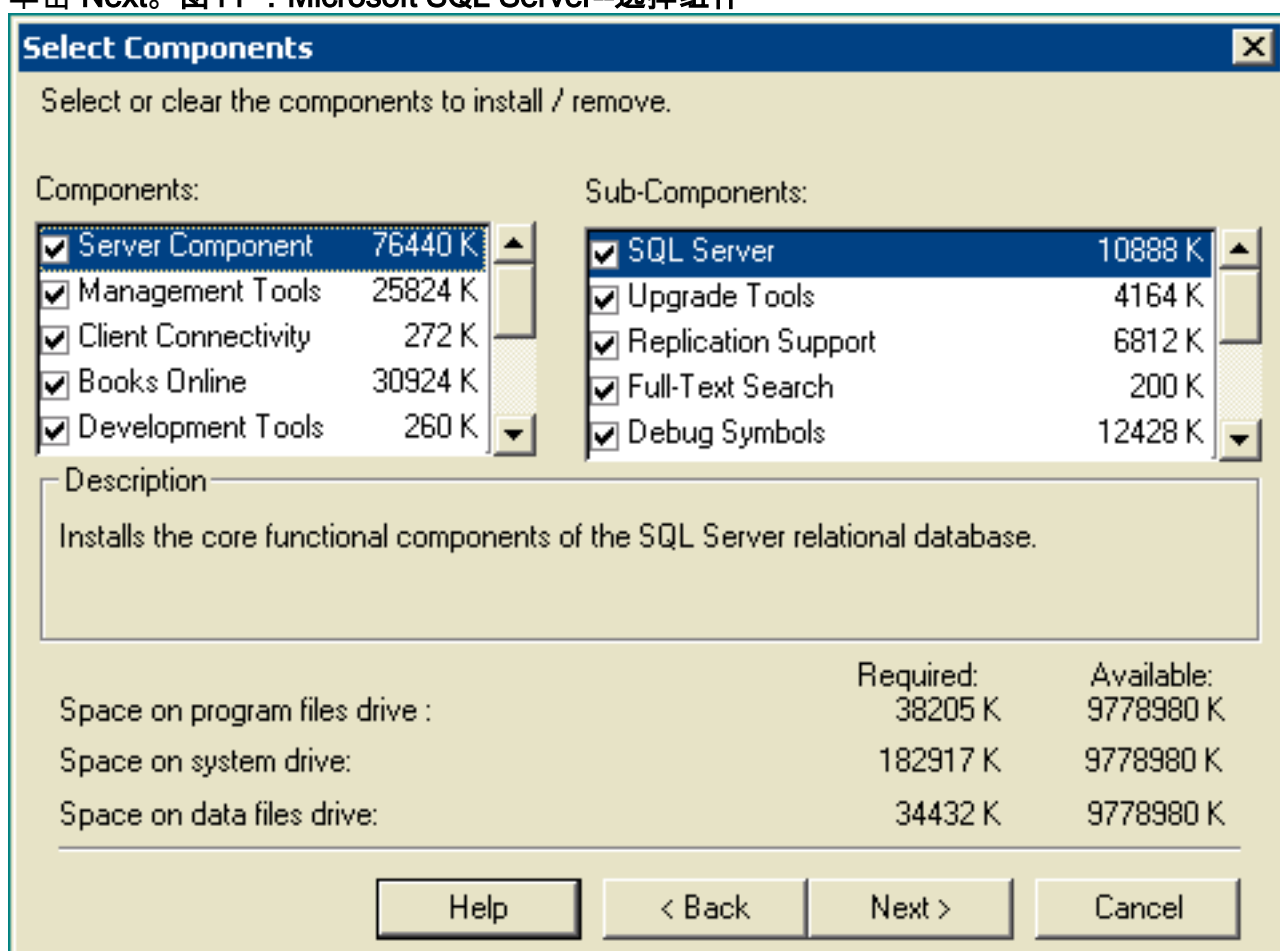
15. 单击 Next。设置类型窗口出现。图 10 : Microsoft SQL Server--设置类型



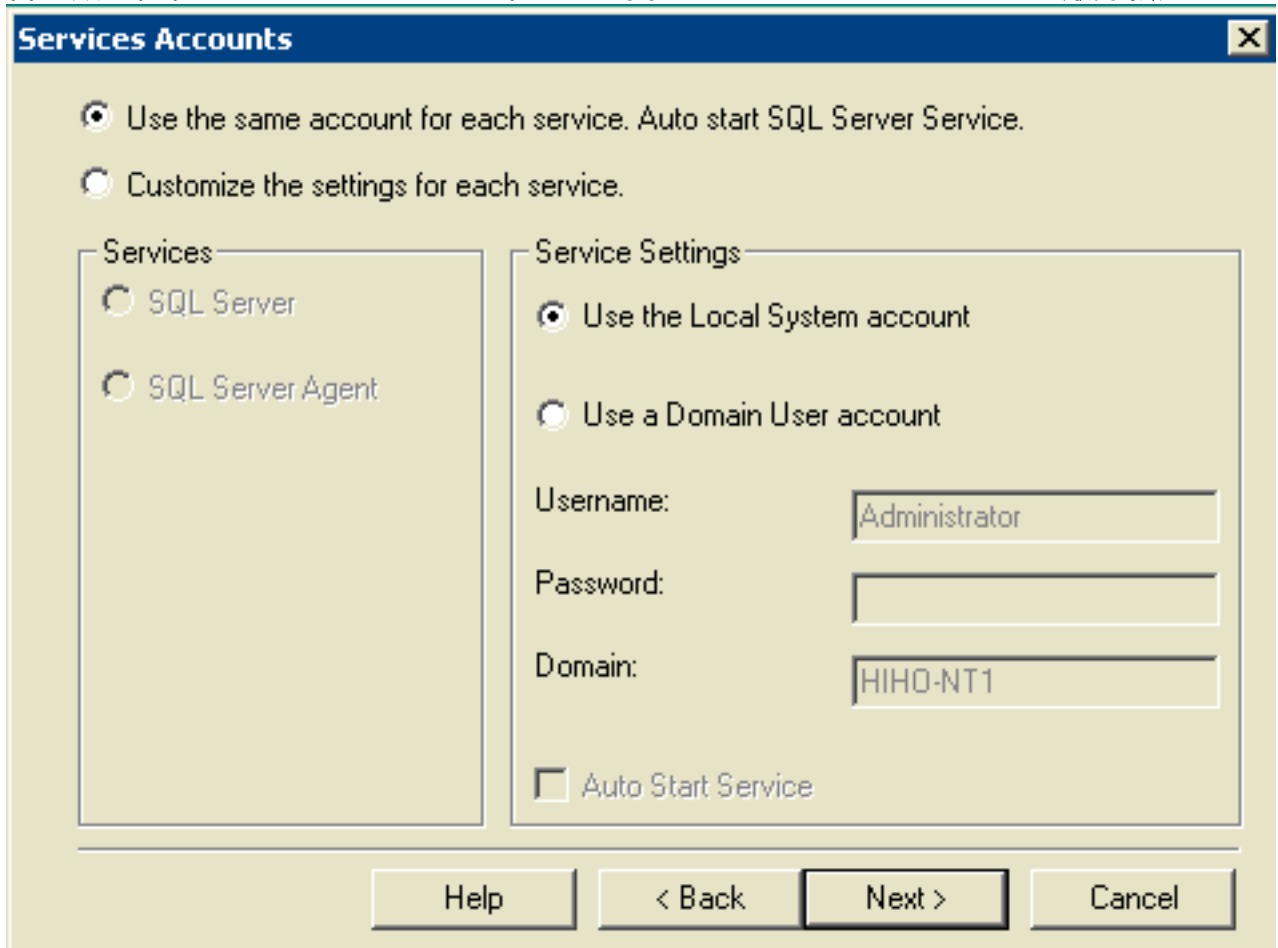
16. 选择自定义。

17. 选择程序文件和数据文件的首选的磁盘。

18. 单击 Next。图 11 : Microsoft SQL Server--选择组件



19. 留下默认值在组件和子部件下。单击 **Next**。图12 : Microsoft SQL Server--服务帐户



20. 选择使用每服务的同一个帐户。自动启动SQL server服务和使用本地系统帐户在服务设置下

。

21. 单击 **Next**。Mode窗口的认证出现。图 13 : Microsoft SQL Server--认证模式

Authentication Mode

Choose the authentication mode.

Windows Authentication Mode

Mixed Mode (Windows Authentication and SQL Server Authentication)

Add password for the sa login:

Enter password:

Confirm password:

Blank Password (not recommended)

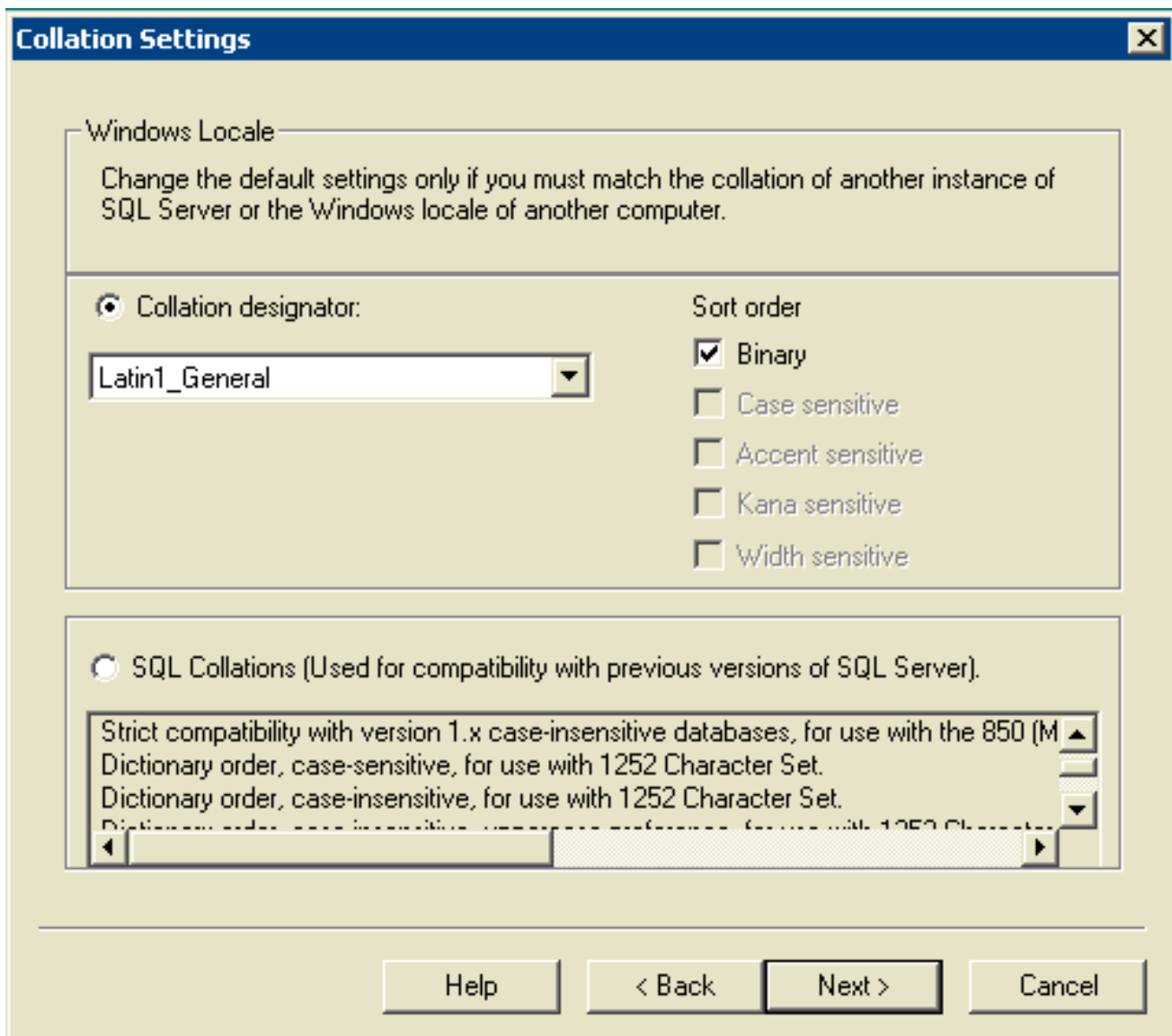
Help < Back Next > Cancel

Note: 空白的密码在生产环境里没有建议使用。它只用于示范目的在本文。

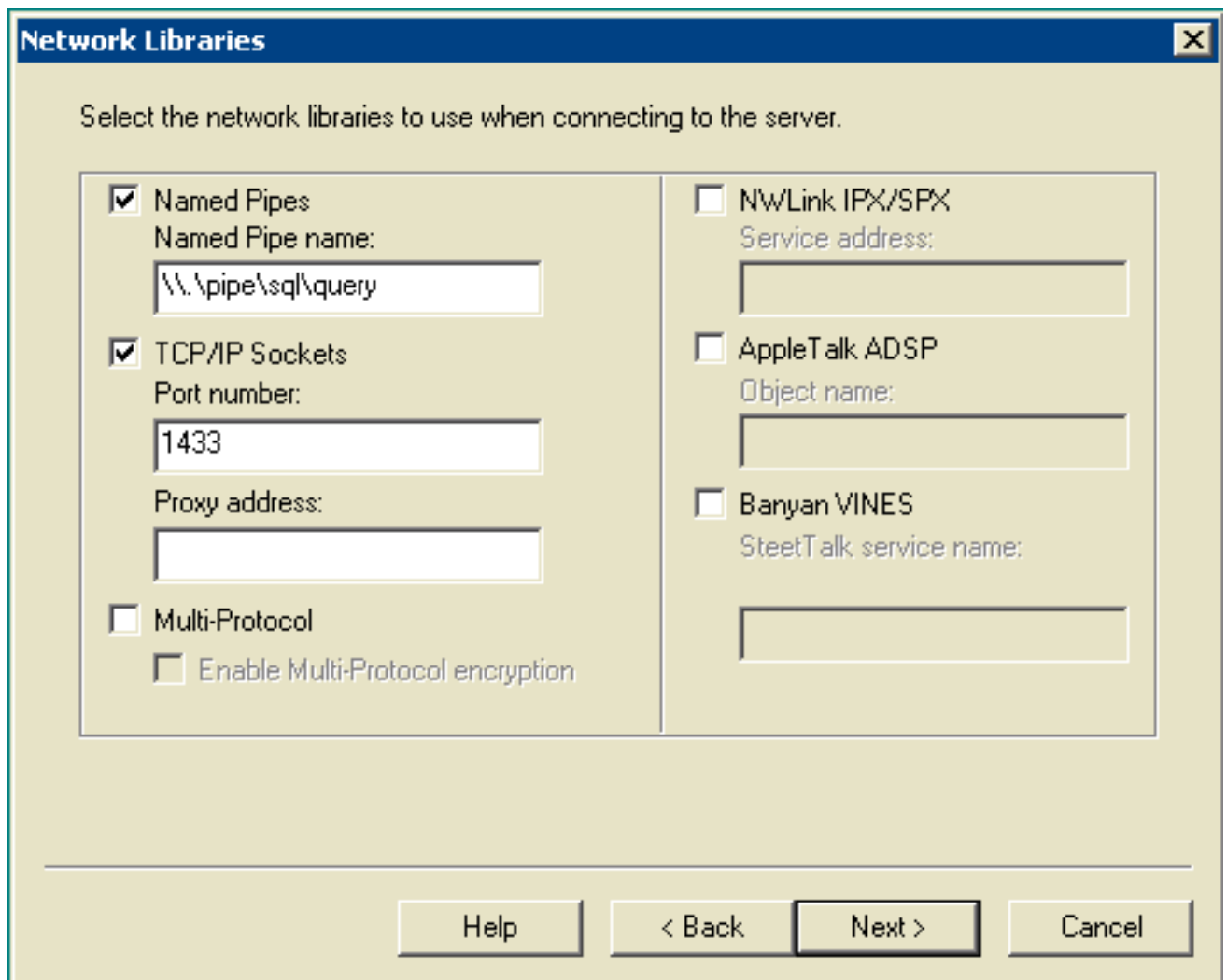
22. 选择混合模式(Windows认证和SQL server认证)。

23. 检查空白的密码(不建议使用)机箱。

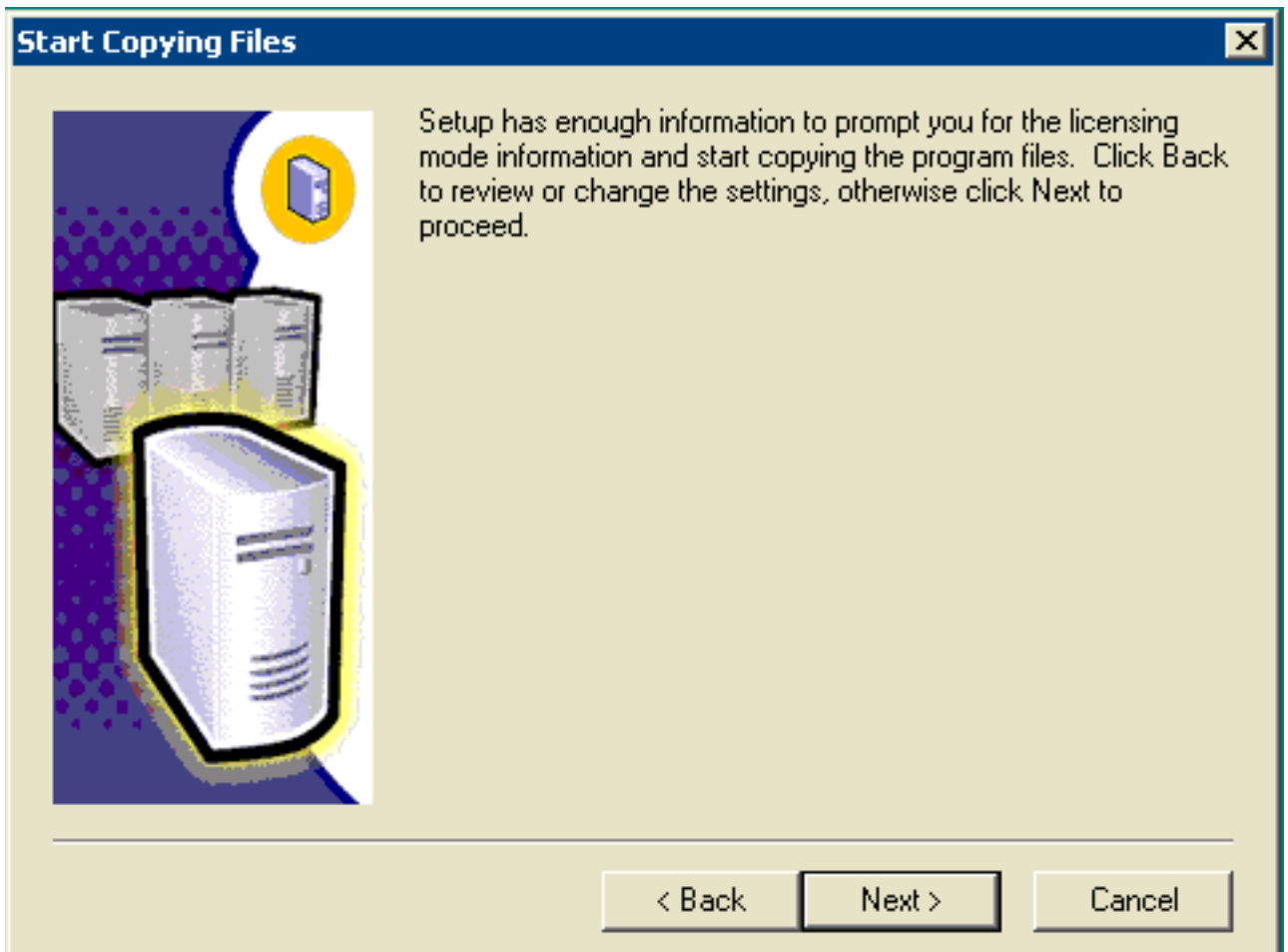
24. 单击 Next。Settings窗口的核对出现。图 14 : Microsoft SQL Server--核对设置



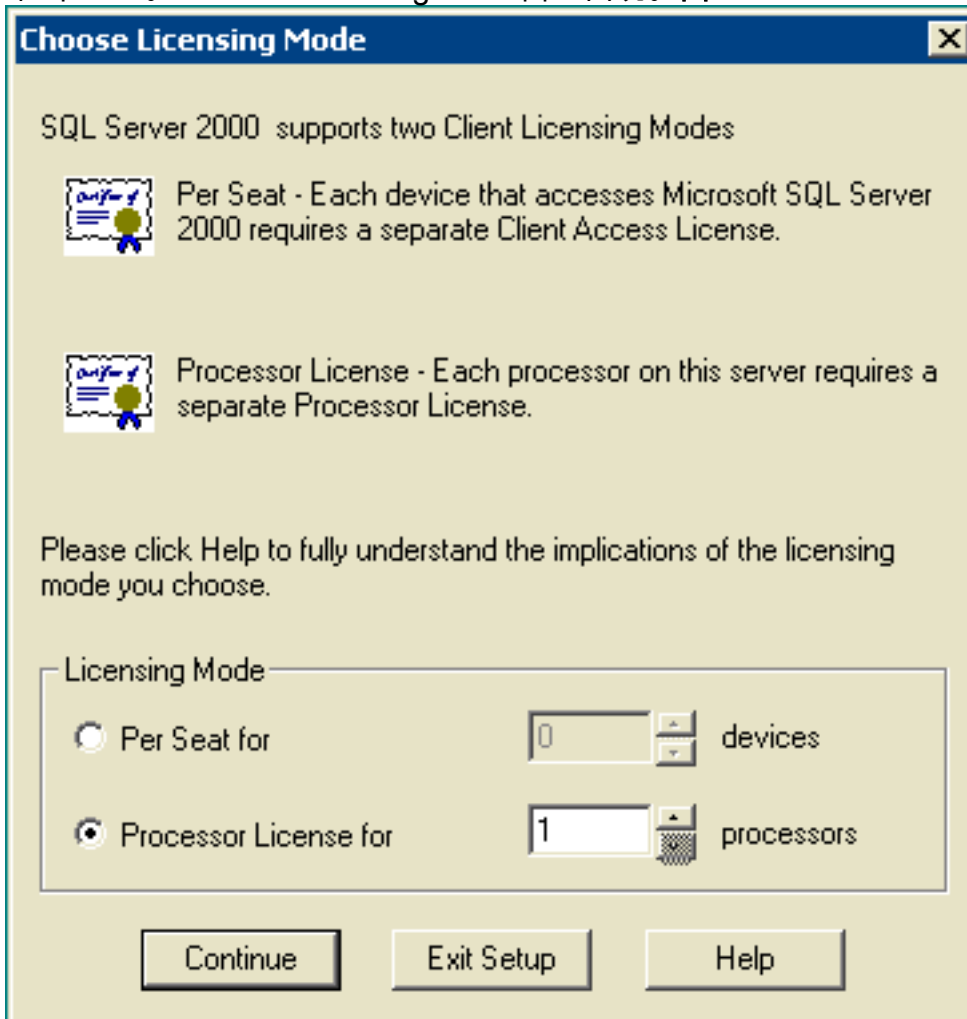
25. 选择**核对指示灯**。
26. 选择**Latin1_General**。
27. 选择**二进制**在排序顺序下。**Latin1_General**包含这些语言：南非荷兰语加泰罗尼亚语荷兰语(标准)荷兰语(比利时)英语(美国)英语(英国)英语(加拿大)英语(新西兰)英语(澳大利亚)英语(爱尔兰)英语(南非)英语(Caribbean)英语(牙买加)法罗语德语(标准)德语(瑞士)德语(奥地利)德语(卢森堡)德语(列支敦士登)印度尼西亚语意大利语意大利语(瑞士)葡萄牙(标准)葡萄牙(巴西)
28. 单击 **Next**。网络库窗口打开。图15：Microsoft SQL Server--网络库



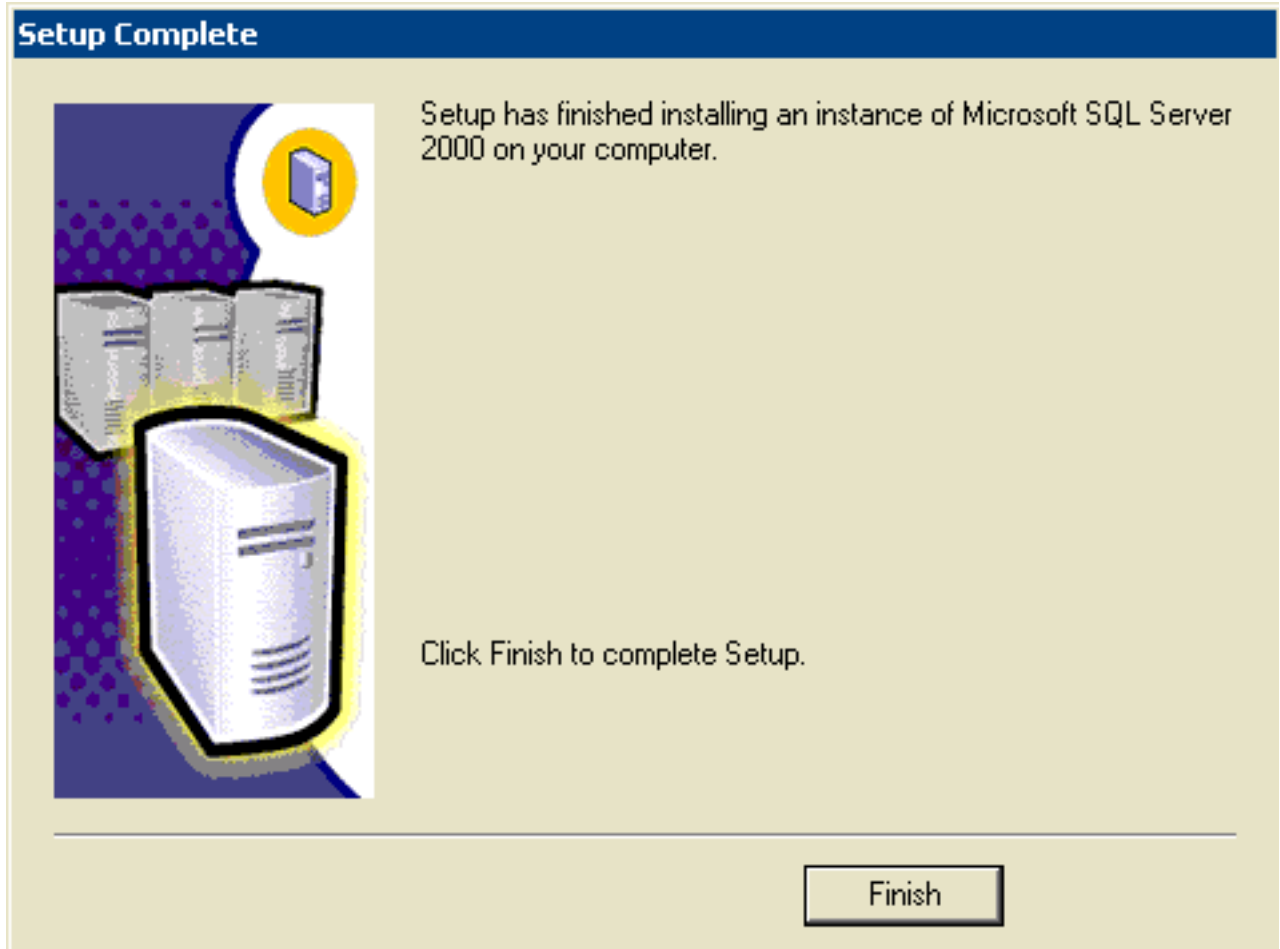
29. 检查命名导管和TCP/IP插槽机箱。
30. 留下默认值在Named Pipe Name字段和Port Number字段。
31. 单击 **Next**。图16 : Microsoft SQL Server--开始复制文件



32. 单击 **Next**。Choose Licensing Mode窗口出现。图17 : Microsoft SQL Server--选择授权模式



33. 每个位置为或处理器许可证选择为。Note: 与您的许可证信息的系统管理员联系。
34. 单击 Next。当SQL server的安装2000年完成时， Setup Complete窗口出现。图18 : Microsoft SQL Server--完全的设置



35. 单击完成完成设置。

[Related Information](#)

- [Technical Support & Documentation - Cisco Systems](#)