

目录

[简介](#)

[先决条件](#)

[要求](#)

[使用的组件](#)

[规则](#)

[背景信息](#)

[接入服务器管理器](#)

[选择在远程计算机的服务](#)

[检查，开始，并且终止服务](#)

[结论](#)

[相关信息](#)

简介

本文本地和远程描述如何终止和开始服务用微软Windows NT 4.0服务器。

先决条件

要求

思科推荐您有此主题知识：

- Windows NT服务器管理

使用的组件

本文档中的信息基于以下软件和硬件版本：

- Windows NT任何版本
- 任何版本Cisco Intelligent Contact Management (ICM)在Windows NT的该运行

本文档中的信息都是基于特定实验室环境中的设备编写的。本文档中使用的所有设备最初均采用原始（默认）配置。如果您使用的是真实网络，请确保您已经了解所有命令的潜在影响。

规则

有关文档规则的详细信息，请参阅 [Cisco 技术提示规则](#)。

背景信息

如果会终止和开始与使用的服务Windows NT 4.0管理工具服务器管理器，您在域可本地和远程执行这些任务在所有Windows NT服务器或工作站：

- 检查ICM服务
- 开始ICM服务
- 终止ICM服务

当您不能访问Windows NT工作站或服务器有使用的Telnet或Symantec pcAnywhere时，这是有用。

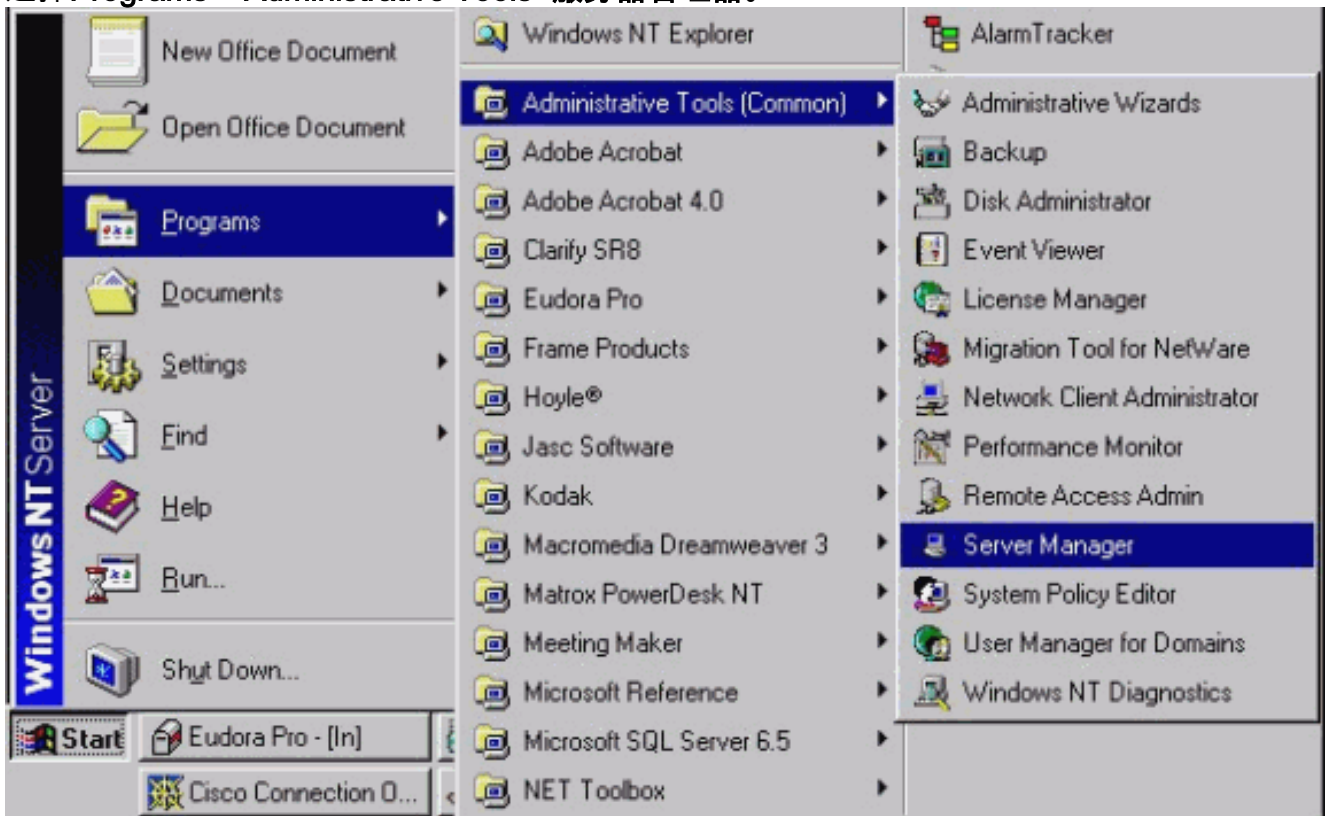
使用使用服务器管理器，您能选择本地和远程计算机和开始所有ICM或Windows NT服务。这些服务示例包括CallRouter、记录器、总代理管理工作站(AW)或者Ataman Telnet。

注意： 您必须使用服务器管理器为了终止和开始在有限的AW的服务。此需求是，因为ICM服务控制不是有限的AW的一个捆绑功能。

接入服务器管理器

完成这些步骤为了访问ICM服务控制：

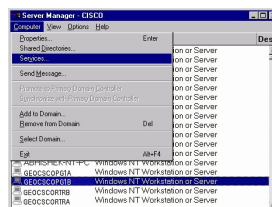
1. 从任务栏，请点击开始。
2. 选择Programs > Administrative Tools>服务器管理器。



选择在远程计算机的服务

在您是在服务器管理器后，请完成这些步骤：

1. 选择计算机名称。

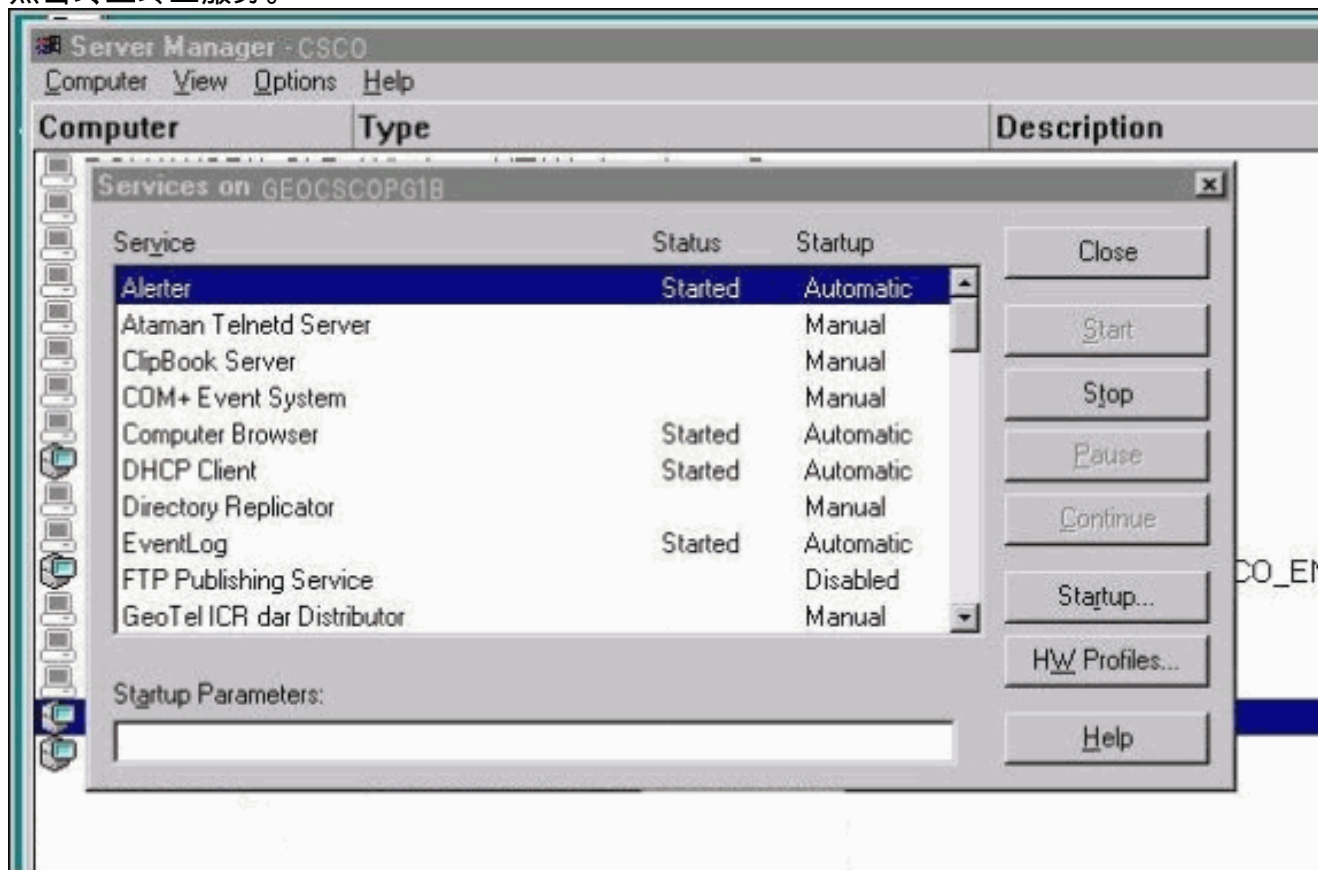


2. 去菜单栏并且选择计算机> Services....

检查，开始，并且终止服务

完成这些步骤为了检查，开始和终止服务：

1. 选择您希望开始或终止的服务。
2. 点击**开始**开始服务。
3. 点击**终止**终止服务。



结论

这时，您能开始和终止任何计算机的所有服务在Windows NT域内。重要排除故障ICM系统的远程请是Ataman Telnetd服务器服务和pcAnywhere主服务器服务。这些服务允许您建立远程登录会话或启动计算机的一远程客户端会话。

相关信息

- [技术支持和文档 - Cisco Systems](#)