

Unified Contact Center Enterprise:在CIM集成管理器向导中没有可供选择的每个媒体组的媒体路由域选项

Contents

[Introduction](#)

[Prerequisites](#)

[Requirements](#)

[Components Used](#)

[Conventions](#)

[背景信息](#)

[问题](#)

[解决方案](#)

[解决方案 1](#)

[解决方案 2](#)

[Related Information](#)

[Introduction](#)

当您使用**CIM集成管理器向导**时，**挑选媒体路由域**页不显示正确的媒体路由域。本文讨论如何故障排除此问题。

[Prerequisites](#)

[Requirements](#)

There are no specific requirements for this document.

[Components Used](#)

本文的信息根据Cisco Unified E-Mail Interaction Manager 4.3和更高。

The information in this document was created from the devices in a specific lab environment.All of the devices used in this document started with a cleared (default) configuration.If your network is live, make sure that you understand the potential impact of any command.

[Conventions](#)

Refer to [Cisco Technical Tips Conventions](#) for more information on document conventions.

背景信息

媒体组描述您要为路由设置在ICM软件请求的种类。ICM软件使用媒体路由域(MRDs)组织自不同的媒体的请求如何路由。—MRD是与一个普通的通信媒体产生关联的技能组集合和服务。

CIM集成在egicm_media_class_mappings.properties文件使用被定义的默认媒体组。这些是默认值：

Note: 这些名字区分大小写。

1. CIM_EIM
2. CIM_WIM
3. CIM_BC
4. CIM_OUTBOUND

问题

当您使用CIM集成管理器向导时，挑选媒体路由域页不显示正确的媒体路由域。

解决方案

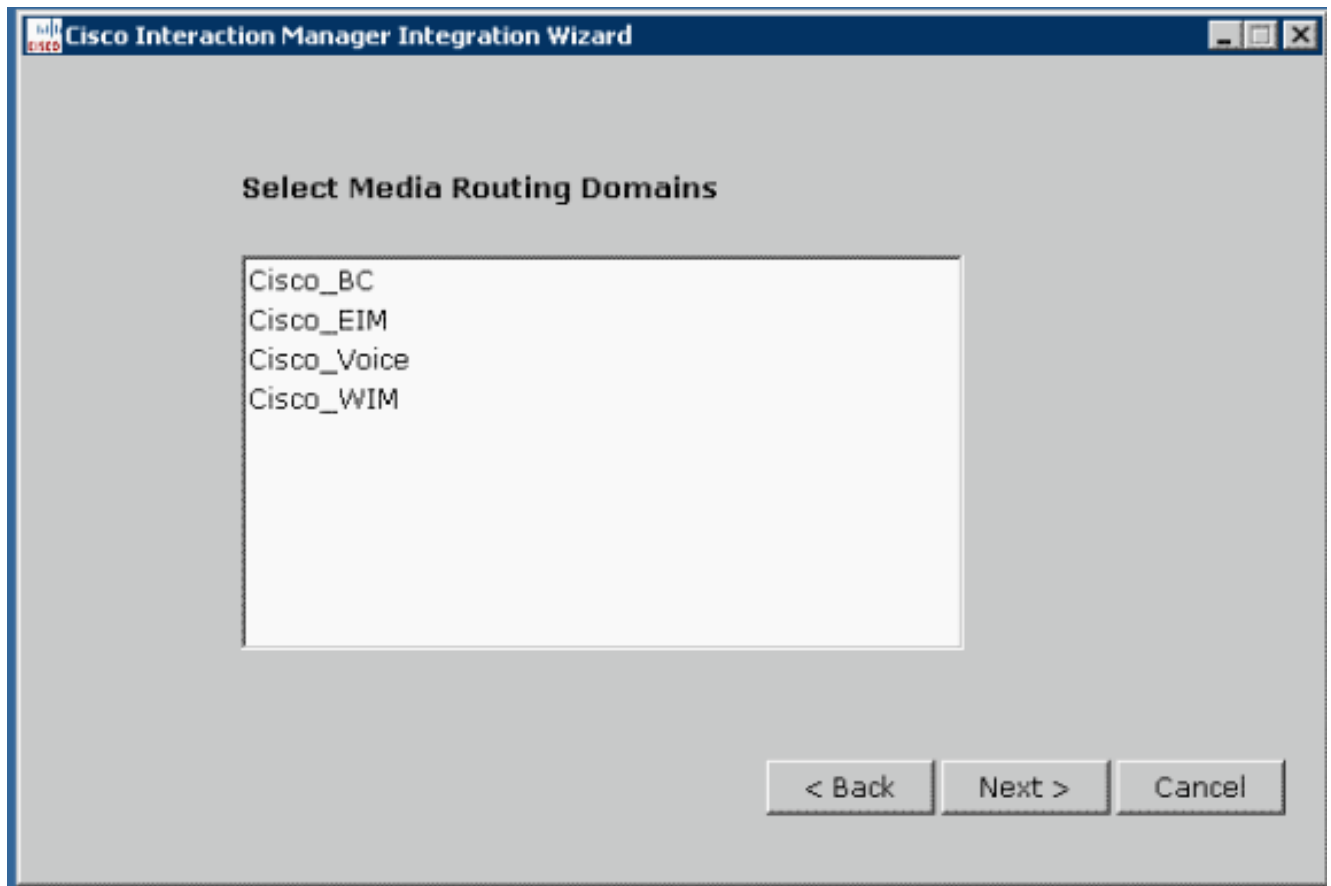
请使用以下解决方案解决该问题。

解决方案 1

Note: 当您创建在UCCE配置管理器时的媒体组您在Background部分需要使用列出的名字。

完成在UCCE配置管理器的这些步骤为了解决此问题：

1. 选择开始>所有Programs> ICM管理工作站>配置管理器。
2. 在Configuration管理窗口，请选择Tools>列表Tools>媒体课程表。
3. 双击媒体课程表。
4. 在媒体课程表窗口，在Select filter data部分，请点击检索。
5. 选定不正确条目。
6. 在Attributes选项，请更正名称字段。
7. Click **Save**.
8. 点击**Close**。
9. 在更正从UCCE配置管理器后完成，请回到Cisco，并且点击Back按钮。



10. 从概略的代理程序(PG)页，其次请点击。所有媒体路由域当前出现。

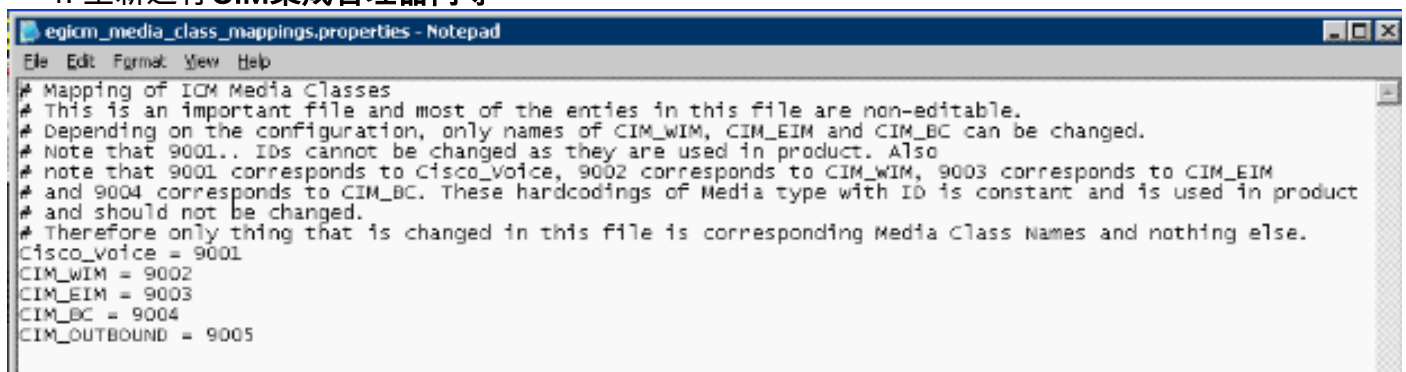
解决方案 2

如果系统创建了电子邮件的媒体组;聊天;BC;使用或媒体组用一个不同的命名惯例定义，文件一定是更新的媒体阶级属性。媒体组在Cisco_Home \ eService设置\设置\ipcc \ egicm_media_class_mappings.properties文件

CIM_EIM, CIM_OUTBOUND, CIM_WIM, and CIM_BC.

除这些之外，如果使用任何名字，您在文件必须更改他们。

1. 退出**集成管理器向导**。
2. 做在**egicm_media_class_mappings.properties**文件的必要的更改。
3. 重新启动Cisco服务。
4. 重新运行**CIM集成管理器向导**



Note: 在media_class_mappings.properties文件中注明，只请更改对应的媒体组的名字。

Related Information

- [Technical Support & Documentation - Cisco Systems](#)