

管理员用户无法登录到CRA管理页面

Contents

[Introduction](#)

[Prerequisites](#)

[Requirements](#)

[Components Used](#)

[Conventions](#)

[无法登录到Cisco CRA管理页面作为管理员用户
问题](#)

[解决方案 1](#)

[解决方案 2](#)

[ASP 0113脚本计时的错误信息](#)

[问题](#)

[解决方案](#)

[“I/O AXL错误”，当访问CRA AppAdmin页时](#)

[问题](#)

[解决方案 1](#)

[解决方案 2](#)

[UCCX App管理员页面不装载并且显示空白页](#)

[问题](#)

[解决方案](#)

[UCCX安装-取消网页对话](#)

[问题](#)

[解决方案](#)

[Error:页不可能显示](#)

[问题](#)

[解决方案](#)

[Error:更新工具无法读profile.ini文件。](#)

[问题](#)

[解决方案](#)

[Related Information](#)

Introduction

本文描述管理员用户的疏忽记录到Cisco用户响应应用(CRA)管理页面。问题发生，当用户安装，重新安装，或者重建Cisco用户响应解决方案(CRS)服务器并且设法用默认密码登陆，ciscocisco。本文在Cisco IP Contact Center (IPCC) Express环境里也提供一个解决方法给问题。

Note: 管理员是默认用户名，并且ciscocisco是在CRS的默认密码。两个区分大小写。

Prerequisites

Requirements

Cisco 建议您了解以下主题：

- Cisco CallManager
- Cisco CRS

Components Used

本文档中的信息基于以下软件和硬件版本：

- Cisco IPCC Express版版本3.x和以上
- Cisco CallManager版本3.x和以后

The information in this document was created from the devices in a specific lab environment. All of the devices used in this document started with a cleared (default) configuration. If your network is live, make sure that you understand the potential impact of any command.

Conventions

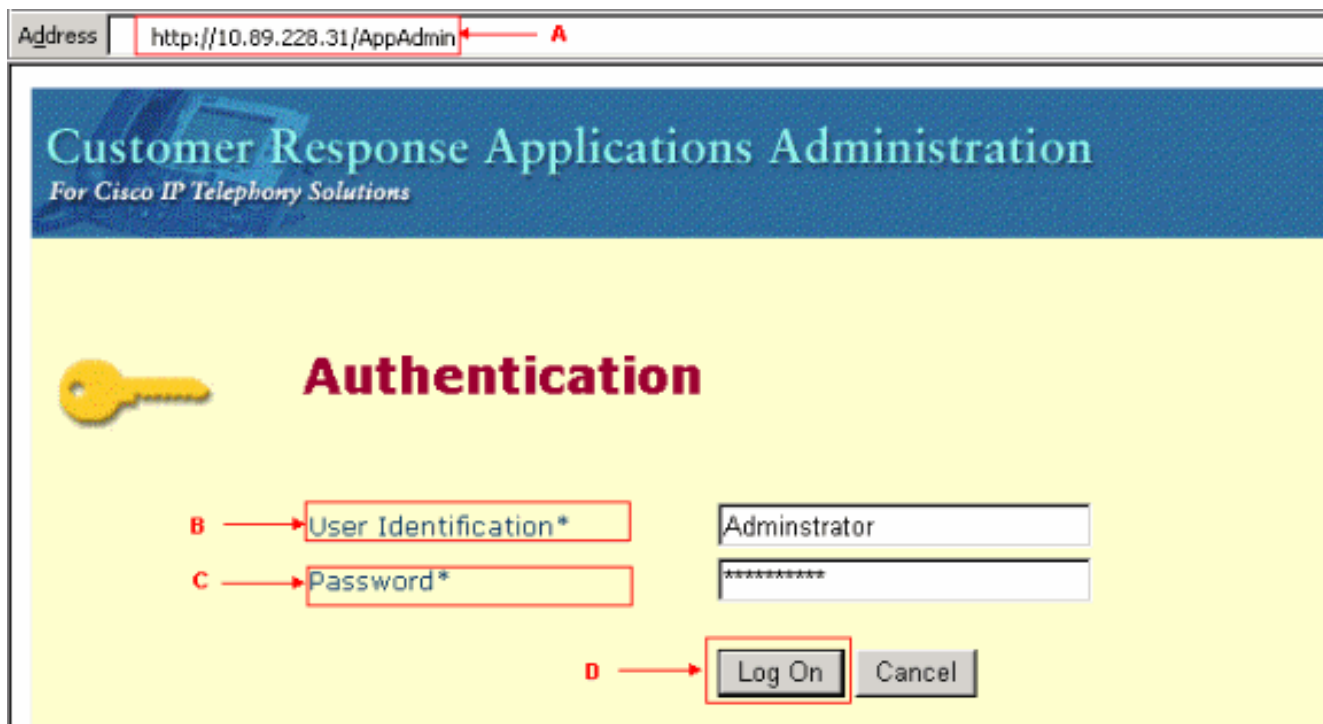
Refer to [Cisco Technical Tips Conventions](#) for more information on document conventions.

无法登录到Cisco CRA管理页面作为管理员用户

问题

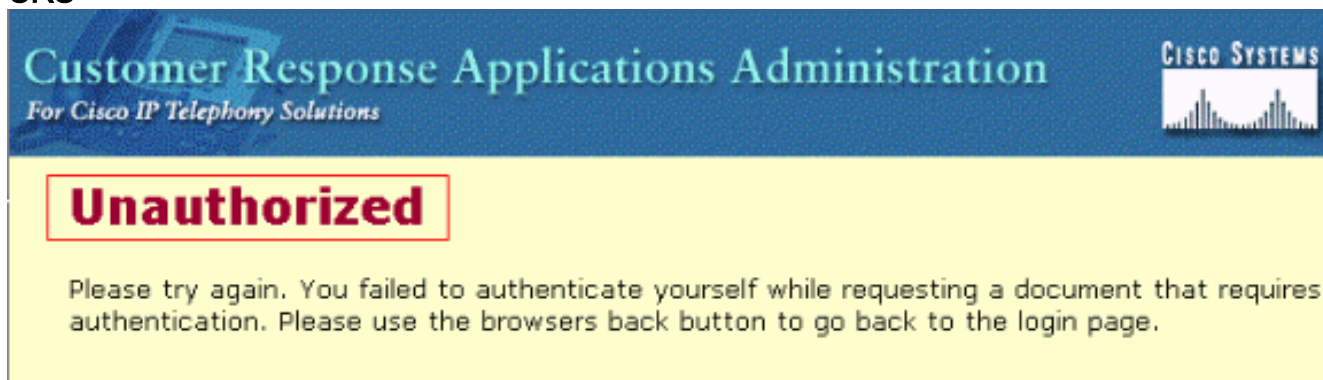
在您安装，重新安装或者重建Cisco CRS服务器后，您不能登录到Cisco CRA管理页面作为管理员用户。这是操作顺序登录故障的：

1. 开始Internet Explorer (IE)。
2. 送进http:// <CRS服务器Name>/AppAdmin在浏览器窗口的地址域(请参阅箭头A在[表1](#))。这里， <CRS服务器Name>可以是CRS服务器的IP地址或者域名服务的一个有效CRS服务器名(DNS)服务器能解析。**Note:** 访问CRA管理页面的一个备选方法将选择**Start > Programs > Cisco CRA Administrator > Application Administrator**从CRS服务器。**图1 -认证**



3. 送进**管理员**在用户标识字段(请参阅箭头B在[表1](#))。
4. 送进**ciscocisco**在密码字段(请参阅箭头C在[表1](#))。Note: 管理员用户的默认密码是ciscocisco。
5. 点击**登录**(请参阅箭头D在[表1](#))。对CRA管理页面的登录发生故障，并且未授权的页出版(请参阅红色矩形在[表2](#))。图2 -未授权的：疏忽记录到

CRS



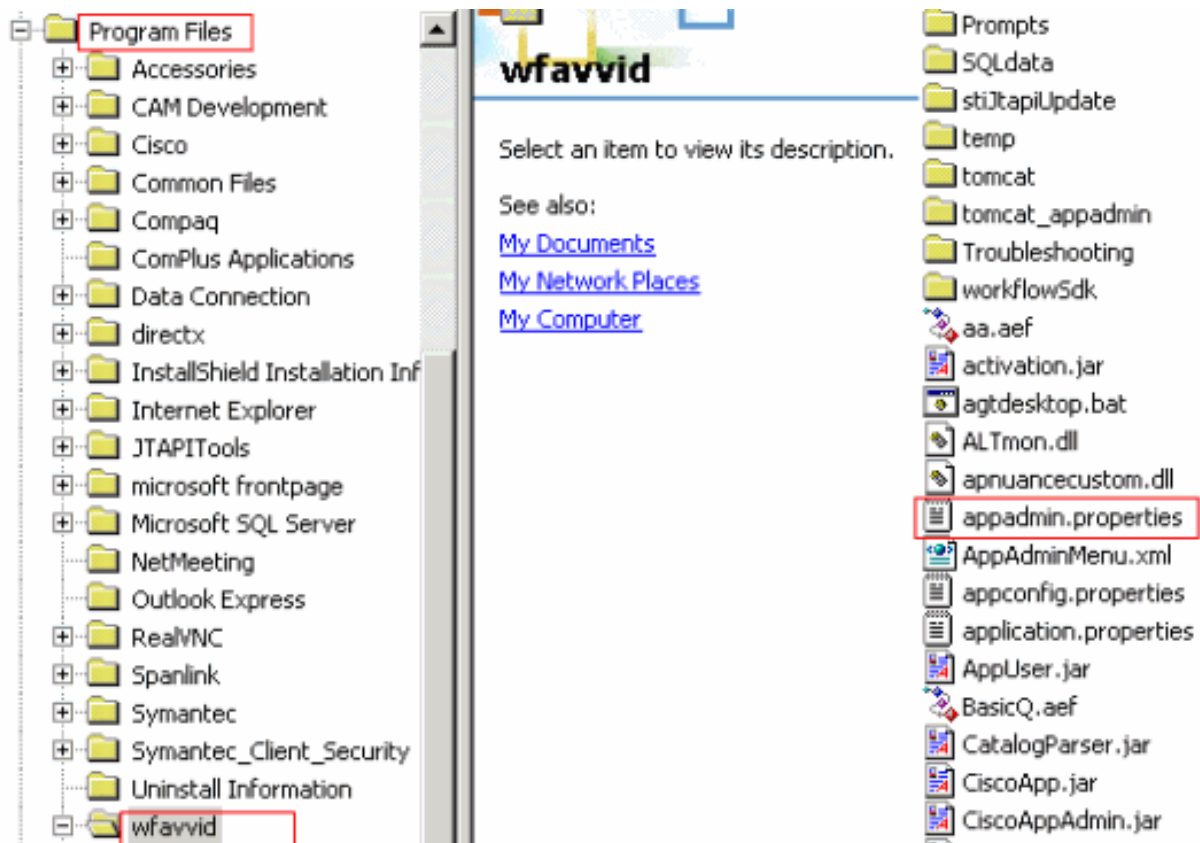
[解决方案 1](#)

要解决此问题，请执行以下步骤：

1. 重命名位于C:\winnt\system32\ccn文件夹的ccndir.ini文件。
2. 设置com.cisco.wf.ad min.installed条目为False在位于C:\Program Files\wfavid文件夹的appadmin.properties文件。

然后，完成下列步骤：

1. 连接到C:\winnt\system32\ccn文件夹。
2. 给ccndir.ini改名对orany的old.ccndir.ini您选择的**其他名字**。
3. 连接到C:\Program Files\wfavid文件夹。
4. 寻找appadmin.properties文件(请参阅[Figure3](#))。图3 -寻找appadmin.properties文件



5. 编辑appadmin.properties文件用一个字处理程序例如Notepad。
6. 设置在appadmin.properties文件的com.cisco.wf.ad min.installed条目对错误(请参阅在Figure4的箭头A)。**图4 –修改appadmin.properties文件**

```

appadmin.properties - Notepad
File Edit Format Help
#@ Automatically saved by class com.cisco.appadmin.util.AppAdminutil
#@ Mon Nov 21 13:34:23 CST 2005
#max number of skills that can be configured in ICD
icd.maxskills=150
#max number of CSQs that can be configured in ICD
icd.maxesd=100
#max file size that can be uploaded in Mega Bytes
fileupload.maxsize=5
#max number of skills that can be assigned to a CSQ in ICD
icd.maxcsqskills=50
icd.cad.download.agent.installfile=InstallManager
#number of agents that can show up in User Maintenance page
setup.maxusers=75
#Automatically saved by com.cisco.appadmin.util.AppAdminutil
#Thu Jun 07 10:14:58 PDT 2001
#Appadmin install flag that is used to see if setup is done or not
com.cisco.wf.admin.installed=false ← A
icd.cad.download.adminsupervisor.installfile=InstallManager -f
icd.cad.download.fileprotocol=\\\\
#max number of skills that can be assigned to an agent in ICD
icd.maxagentskills=50
icd.cad.download.adminsupervisor.installfileoptions=AdvancedManager.cfg
icd.cad.download.path=\\DESKTOP_CFG\\desktop\\
#to determine whether to convert hostname to ip address
#True means convert host to ip
appadmin.hosttoip=true
jtapi.version=Cisco JTAPI version 2.1(0.12) Release

```

7. 保存并且关闭文件。在您完成此程序后，问题不再发生。
8. 从启动Application Administrator的CRS服务器选择**Start > Programs > Cisco CRA Administrator > Application Administrator**，并且登陆作为管理员用户用ciscocisco密码。登录当前是成功的。**Note:** 如果无法访问CRA管理页面，在您更改Cisco CallManager后的IP地址

，您需要更新在CRS维护性工具的Cisco CallManager IP地址。请参见[Cisco CRS Administration指南4.1\(1\)的更新的Cisco CRS IP地址信息部分](#) 信息。

解决方案 2

如果最初的簇配置已经完成了与CRS管理员用户被配置，并且，如果没有他们的用户名或密码，然后请完成这些步骤：

1. 访问LDAP (激活目录或DC目录)。
2. 操练下来对ou=cisco ou=CCN Apps , ou=configurations , ou=<profilename>.__\$\$CRS40\$\$, ou=usergroup.xxxx
3. 在右窗格上，用鼠标右键单击在用户？排列并且选择属性。在值字段，应该有CRS的管理员或Supervisor用户列表。用后缀列出的用户(1)认为CRS管理员。**Note:** 用后缀列出的用户(2)认为Supervisor用户。
4. 请使用其中一个管理员用户的用户帐号为了记录到Appadmin。如果没有密码，请通过CCMAdmin或激活目录然后重置密码。

ASP 0113脚本计时的错误信息

问题

当您设法记录到CRA AppAdmin页时，此错误信息收到：ASP 0113。此问题出现，当最近时更改了Cisco CallManager IP地址，但是在CRA客户端的ccndir.ini文件仍然指向老IP地址。

解决方案

要解决此问题，请执行以下步骤：

1. 验证并且/或者修改位于c:\Winnt\system32\ccn目录客户端桌面的ccndir.ini文件。请使用正确的Cisco CallManager IP地址LDAPURL属性如显示这里

:



```
ccndir.ini - Notepad
File Edit Format Help
# USERINFOBASE for profiles
USERINFOBASE "ou=user_info, ou=CCN, o=cisco.com"
# SYSTEM PROFILEBASE for profiles
SYSTEMPROFILEBASE "ou=systemProfile, ou=CCN, o=cisco.com"
# Directory Server URL
LDAPURL "ldap://10.10.10.10:8404, ldap://10.10.10.11:8404, ldap://10.10.10.12:8404"
```

2. 在您做变动后，请重新启动IIS服务。

“I/O AXL错误”，当访问CRA AppAdmin页时

问题

您收到(由空白屏幕跟随)的之一这些错误信息，当您登陆对CRA AppAdmin页时：

或者

URL /j_security_check

当您设法登陆到UCCX Web接口，应用程序时代与此消息：AXLBack

[解决方案 1](#)

要解决此问题，请执行以下步骤：

1. 在CRS服务器上，请去C:\Program Files\wfavvid\，并且双击cet.bat文件。
2. 当警告出现时，请点击没有。
3. 用鼠标右键单击在左窗格的AppAdminSetupConfig对象，并且选择创建选项。
4. 单击 Ok。
5. 在新窗口中，点击 com.cisco.crs.cluster.config.AppAdminSetupConfig 选项卡。
6. 从下拉列表选择新安装为了更改设置状态的值。
7. 单击 Ok。
8. 在您创建AppAdminSetupConfig对象后，请登陆与用户名管理员和密码ciscocisco，并且再运行设置。

[解决方案 2](#)

重新启动从SSH line命令的Tomcat服务。为了使用在Cisco Unified通信管理器服务器，登录的控制台和键入此命令：utils服务重新启动Cisco Tomcat。

[UCCX App管理员页面不装载并且显示空白页](#)

[问题](#)

UCCX App管理员页面不装载并且显示一张空白页。

[解决方案](#)

完成这些步骤以解决问题：

1. 切记IIS和WWW服务运行。
2. 在此位置删除appadmin文件夹：C:\ProgramFiles\wfavvid\tomcat_appadmin \ webapps
3. 重新启动从Windows服务工具的Cisco Unified CCX节点管理器服务。

[UCCX安装-取消网页对话](#)

[问题](#)

在UCCX期间v7.0.1初始建立，当访问Cisco Unified CM配置页时，一个空白的网页对话弹出式窗口出现在屏幕顶部与“Axlhandler请求”消息一起于底部。并且，用户只看到可用的CTI Manager机箱的发布者。

[解决方案](#)

错误的原因是，因为AXL维护性设计用这种方式您必须分配标准的CCM管理员用户角色到用户组为认证为了获得访问到AXL维护性API。为了解决问题，请添加在Cisco CallManager的AXL admin角色到AXL用户。

[Error:页不可能显示](#)

[问题](#)

Appadmin页显示在浏览器的。当重新启动全世界发行服务时，它陷在终止状态。

[解决方案](#)

为了解决此问题，请执行这些步骤：

1. 打开Internet Explorer和类型<http://crsIPAddress:6293/appadmin/>。
2. 登陆对Appadmin，并且去控制中心页。
3. 选择**Process**单选按钮**CRS的管理**，并且点击**重新启动**。
4. 退出浏览器并且通常启动Appadmin从Start菜单。

并且，请参见[CSCsu22366 \(仅限注册用户\)](#)欲了解更详细的信息。

[Error:更新工具无法读profile.ini文件。](#)

[问题](#)

用户无法访问应用程序，并且此错误信息收到：

```
"The Update Utility is unable to read the profile.ini file. Please check that it exists."
```

[解决方案](#)

此错误的原因是损坏的profile.ini文件。

为了解决此错误，请完成这些步骤：

1. 去所有工作的服务器，从C:\Program Files\wfvavid\ClusterData**路径**复制profile.ini文件，并且替换破损的文件。
2. 一旦破损的文件被替换，请重新启动服务器。

[Related Information](#)

- [Technical Support & Documentation - Cisco Systems](#)